



## B2L 3.50/12/180FQV6 SN BK BX

Weidmüller Interface GmbH & Co. KG  
Klingenbergstraße 26  
D-32758 Detmold  
Germany

www.weidmueller.com

## 技术数据

## 审批

MAMID 认证



ROHS 一致  
UL File Number Search [UL 网站](#)  
UR 证书号 E60693

## 尺寸和重量

深	20.6 mm	深度 (英寸)	0.811 inch
高度	15.7 mm	高度 (英寸)	0.6181 inch
宽度	27.8 mm	宽度 (英寸)	1.0945 inch
净重	7.26 g		

## 环保产品合规

RoHS 合规状态 合规, 无例外  
REACH SVHC 不超过 0.1 wt% 的高度关注物质 (SVHC)

## 系统参数

产品系列	OMNIMATE 信号 - B2L/S2L 3.50 - 双排系列		
联接类型	现场接线		
导线连接方式	弹片联接		
间距 P (单位: mm)	3.50 mm		
间距 P (单位: inch)	0.138 "		
导线出线方向	180°		
回路数	12		
L1 (mm)	17.50 mm		
L1 (inch)	0.689 "		
层数	1		
插针排数	2		
额定横截面	1 mm <sup>2</sup>		
防触电保护 (按照 DIN VDE 57106)	手指安全保护		
防触电保护 (按照 DIN VDE 0470)	IP 20 已插入 / IP 10 未插入		
防护等级	IP20, 安装完毕后		
可编码	是		
剥线长度	7 mm		
直杆螺丝刀口尺寸	0.4 x 2.5		
相关标准	DIN 5264		
插拔次数	25		
插拔力 / 回路, 最大	5 N		
拉力 / 回路, 最大	4 N		
拧紧扭矩	扭矩类型	螺钉法兰	
	使用信息	拧紧力矩	最小 0.15 Nm 最大 0.2 Nm

## 材料数据

绝缘材料	PBT	颜色编码	黑色
比色表 (相似)	RAL 9011	绝缘材料组	IIIa
相比漏电起痕指数 (CTI)	≥ 200	Moisture Level (MSL)	
阻燃等级符合 UL 94	V-0	触点材料	铜合金

**B2L 3.50/12/180FQV6 SN BK BX**

**Weidmüller Interface GmbH & Co. KG**  
 Klingenbergstraße 26  
 D-32758 Detmold  
 Germany

www.weidmueller.com

**技术数据**

插针镀层	镀锡	最低存放温度	-40 °C
最高存放温度	70 °C	最低操作温度	-50 °C
最高操作温度	100 °C	最小安装温度	-30 °C
最大安装温度范围	100 °C		

**适用导线**

压接范围, 最小	0.08 mm <sup>2</sup>		
压接范围, 最大	1 mm <sup>2</sup>		
导线最小压接面积 AWG	AWG 28		
导线最大压接面积 AWG	AWG 18		
单股导线的, 最小值 H05(07) V-U	0.2 mm <sup>2</sup>		
单股导线的, 最大值 H05(07) V-U	1 mm <sup>2</sup>		
软导线, 最小压接面积 H05(07) V-K	0.2 mm <sup>2</sup>		
软导线, 最大压接面积 H05(07) V-K	1 mm <sup>2</sup>		
最小压接面积 带预绝缘管状端头(DIN 46 228/4)	0.14 mm <sup>2</sup>		
最大压接面积 带预绝缘管状端头(DIN 46 228/4)	0.34 mm <sup>2</sup>		
带导线管状端头, DIN 46228 部分 1, 最小	0.14 mm <sup>2</sup>		
最大压接面积 带管状端头, 符合DIN46 228/ 1	0.34 mm <sup>2</sup>		
可压接导线	导线连接 截面积	型号	细绞线
		标称	0.14 mm <sup>2</sup>
	管状端头	剥线长度	标称 10 mm
		推荐的管状端头	<a href="#">HO.14/12 GR SV</a>
	导线连接 截面积	型号	细绞线
		标称	0.25 mm <sup>2</sup>
	管状端头	剥线长度	标称 10 mm
		推荐的管状端头	<a href="#">HO.25/12 HBL</a>

参考文本 塑料套环的外径不应大于节距 (P), 根据产品和额定电压选择管状端头的长度。

**额定数据符合 CSA 标准**

机构	CSA	CSA 认证号	200039-1488444
额定电压 (使用组 B / CSA)	300 V	额定电流 (使用组 B / CSA)	7 A
导线最小压接面积, AWG,	AWG 28	导线最大压接面积, AWG	AWG 18
参见认证参数	规格为最大值, 详情参见认证证书。		

**额定数据符合 UL 1059 标准**

机构	UR	UR 证书号	E60693
额定电压 (使用组 B / UL 1059)	150 V	额定电压 (使用组 C / UL 1059)	50 V
额定电流 (使用组 B / UL 1059)	7 A	额定电流 (使用组 C / UL 1059)	7 A
导线最小压接面积, AWG	AWG 28	导线最大压接面积, AWG	AWG 18
参见认证参数	规格为最大值, 详情参见认证证书。		

**包装**

包装	盒装	VPE 长度	350.00 mm
VPE 宽度	135.00 mm	VPE 高度	30.00 mm

**类型测试**

测试标识的耐久性	标准	DIN EN 61984 截面 7.3.2 / 09.02 模式取自 DIN EN 60068-2-70 / 07.96
----------	----	--

**B2L 3.50/12/180FQV6 SN BK BX**

**Weidmüller Interface GmbH & Co. KG**  
 Klingenbergstraße 26  
 D-32758 Detmold  
 Germany

www.weidmueller.com

技术数据

	测试	原产地标志, 类型鉴别, 额定横截面, 材料类型
	评价	可用
	测试	耐久性
	评价	传递
测试: 误用 (不可互换)	标准	DIN EN 61984 章节 6.3 和 6.9.1 / 09.02, DIN IEC 60512-7 章节 5 / 05.94
	测试	旋转 180°, 无编码元件
	评价	传递
	测试	目视检查
	评价	传递
测试 可夹紧 截面积	标准	DIN EN 60999-1 章节 7 和 9.1 / 12.00, DIN EN 60947-1 章节 8.2.4.5.1 / 12.02
	导线类型	导体类型和导线截面积 实心 0.2 mm <sup>2</sup> 导体类型和导线截面积 扭绞 0.2 mm <sup>2</sup> 导体类型和导线截面积 实心 1.0 mm <sup>2</sup> 导体类型和导线截面积 扭绞 1.0 mm <sup>2</sup> 导体类型和导线截面积 AWG 28/1 导体类型和导线截面积 AWG 28/19 导体类型和导线截面积 AWG 18/1 导体类型和导线截面积 AWG 18/19
	评价	传递
导体损坏和意外松动测试	标准	DIN EN 60999-1 章节 9.4 / 12.00
	要求	0.2 kg
	导线类型	导体类型和导线截面积 AWG 28/1 导体类型和导线截面积 AWG 28/19
	评价	传递
	要求	0.3 kg
	导线类型	导体类型和导线截面积 实心 0.5 mm <sup>2</sup> 导体类型和导线截面积 扭绞 0.5 mm <sup>2</sup>
	评价	传递
	要求	0.4 kg
	导线类型	导体类型和导线截面积 实心 1.0 mm <sup>2</sup> 导体类型和导线截面积 扭绞 1.0 mm <sup>2</sup> 导体类型和导线截面积 AWG 18/1 导体类型和导线截面积 AWG 18/19
	评价	传递
拉出测试	标准	DIN EN 60999-1 章节 9.4 / 12.00
	要求	≥5 N
	导线类型	导体类型和导线截面积 AWG 28/1 导体类型和导线截面积 AWG 28/19
	要求	≥20 N
	导线类型	导体类型和导线截面积 H05V-U0.5 导体类型和导线截面积 H05V-K0.5
	要求	≥35 N
	导线类型	导体类型和导线截面积 H05V-U1 导体类型和导线截面积 H05V-K1 导体类型和导线截面积 AWG 18/1 导体类型和导线截面积 AWG 18/19
	要求	≥30 N
	导线类型	导体类型和导线截面积 AWG 18/1 导体类型和导线截面积 AWG 18/19

额定数据符合 IEC 标准

依据标准进行测试	IEC 60664-1, IEC 61984	额定电流, 最小回路数 (Tu = 20°C)	10.6 A
额定电流, 最大回路数 (Tu = 20°C)	8.2 A	额定电流, 最小回路数 (Tu = 40°C)	9.1 A
额定电流, 最大回路数 (Tu = 40°C)	7 A	额定电压值 (过电压等级II/污染等级2)	200 V
额定电压值 (过电压等级III/污染等级2)	160 V	额定电压值 (过电压等级III/污染等级3)	80 V

## B2L 3.50/12/180FQV6 SN BK BX

**Weidmüller Interface GmbH & Co. KG**  
 Klingenbergstraße 26  
 D-32758 Detmold  
 Germany

www.weidmueller.com

## 技术数据

额定冲击电压 (过压等级 II/污染等级2)	2.5 kV	额定冲击电压 (过压等级 III/污染等级2)	2.5 kV
额定冲击电压 (过压等级 III/污染等级3)	1.5 kV	瞬时耐电流	3 x 1s 77 A

### 重要注意事项

IPC 标准的符合性	符合性：该产品根据国际认可的标准进行开发、生产和交付，符合数据页中确保的特性，装饰性特性满足 IPC-A-610 “等级 2”。其他针对产品的权利主张可以应要求进行评估。
备注	<ul style="list-style-type: none"> <li>• Additional variants on request</li> <li>• Gold-plated contact surfaces on request</li> <li>• Rated current related to rated cross-section &amp; min. No. of poles.</li> <li>• Wire end ferrule with plastic collar to DIN 46228/4</li> <li>• Wire end ferrule without plastic collar to DIN 46228/1</li> <li>• P on drawing = pitch</li> <li>• Rated data refer only to the component itself. Clearance and creepage distances to other components are to be designed in accordance with the relevant application standards.</li> <li>• Crimp shape A for wire-end ferrules with crimping tools PZ 1,5 (order no. 9005990000) or PZ 6/5 (order no. 9011460000) for larger wire cross-sections recommended.</li> <li>• In accordance with IEC 61984, OMNIMATE-connectors are connectors without breaking capacity (COC). During designated use, connectors are not allowed to be engaged or disengaged when live or under load</li> <li>• Long term storage of the product with average temperature of 50 °C and maximum humidity 70%, 36 months</li> </ul>

### 分类

ETIM 8.0	EC002638	ETIM 9.0	EC002638
ETIM 10.0	EC002638	ECLASS 14.0	27-46-02-02
ECLASS 15.0	27-46-02-02		

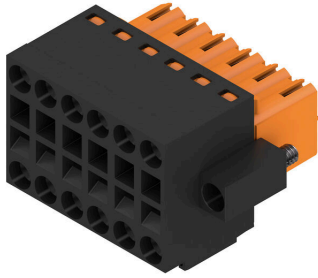
**B2L 3.50/12/180FQV6 SN BK BX**

Weidmüller Interface GmbH & Co. KG  
 Klingenbergstraße 26  
 D-32758 Detmold  
 Germany

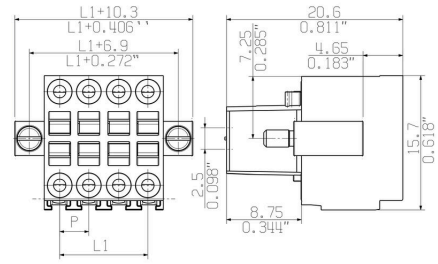
图纸

www.weidmueller.com

产品图片



Dimensional drawing



Graph



## B2L 3.50/12/180FQV6 SN BK BX

Weidmüller Interface GmbH & Co. KG  
Klingenbergstraße 26  
D-32758 Detmold  
Germany

www.weidmueller.com

## 附件

## 防错插销



只连接该连接的部分：正确连接，精准定位。  
编码元件和锁定装置在制造过程和操作中明确分配连接元件  
编码元件和锁定装置在装配前或电缆装配阶段插入。魏德米<sup>ü</sup>勒解决方案：使用变体配置器在线配置，交付前预编码。  
在电路板上错误装配或错误插接连接元件的情况不会再次发生。  
优点：制造过程中无需故障排除，可确保用户操作无误。

## 通用订货数据

类型	B2L/S2L 3.50 KO BK BX	版本
订货号	<a href="#">1849740000</a>	PCB 接插件, 附件, 防错插销, 黑色, 回路数: 1
GTIN (EAN)	4032248378203	
数量	100 ST	
类型	B2L/S2L 3.50 KO OR BX	版本
订货号	<a href="#">1849730000</a>	PCB 接插件, 附件, 防错插销, 橙色, 回路数: 1
GTIN (EAN)	4032248378197	
数量	100 ST	

## 盖板



有效保护、优化人体工程学和封闭式设计：  
从已连接导体的应力消除到视觉/接触保护和拆卸辅助：可选的改装罩执行机械、视觉和触觉功能。  
两个半壳牢固地扣在一起，完全包围插头并提供以下功能：

- 扎带或集成电缆夹提供应力消除。
- 用 Dekafix 标签或粘贴条标记
- 并排安装，不损失极数或偏移间距
- 兼容：适用于带或不带法兰或固定角件的插头
- 灵活：根据尺寸，提供 1-3 个不同方向的电缆出口

魏德米<sup>ü</sup>勒罩能够实现更高的稳定性、更好的识别效果、完全兼容性和多功能性。  
结果：在任何应用中都能实现最大的可靠性和用户友好性。

## 通用订货数据

类型	B2L 3.50 AH12 BK BX	版本
订货号	<a href="#">1781590000</a>	PCB 接插件, 附件, 盖板, 黑色, 回路数: 12
GTIN (EAN)	4032248172641	
数量	10 ST	

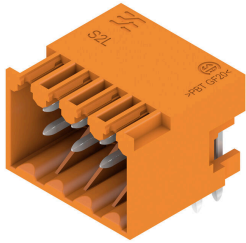
**B2L 3.50/12/180FQV6 SN BK BX**

**Weidmüller Interface GmbH & Co. KG**  
 Klingenbergstraße 26  
 D-32758 Detmold  
 Germany

配套联接件

www.weidmueller.com

**S2L 3.50/90G**

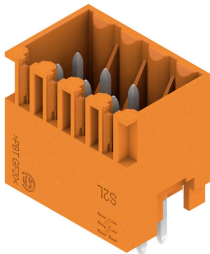


双层弯针插座有标准闭口型或螺钉法兰型（根据要求可提供侧面开口的插座）。焊针长度为 3.5 毫米，适合于波峰焊，提供盒装。可以螺钉连接在线路板上。该插座提供标记和编码空间。

通用订货数据

类型	S2L 3.50/12/90G 3.5SN O...	版本
订货号	<a href="#">1727860000</a>	PCB 接插件, 插座, 侧面封闭, THT 焊接联接, 3.50 mm, 回路数: 12, 90°, 焊脚长度 (l): 3.5 mm, 镀锡, 橙色, 盒装
GTIN (EAN)	4032248039371	
数量	78 ST	
类型	S2L 3.50/12/90G 3.5SN B...	版本
订货号	<a href="#">1728020000</a>	PCB 接插件, 插座, 侧面封闭, THT 焊接联接, 3.50 mm, 回路数: 12, 90°, 焊脚长度 (l): 3.5 mm, 镀锡, 黑色, 盒装
GTIN (EAN)	4032248039517	
数量	78 ST	

**S2L 3.50/180G**



直型双排插座，有闭口或法兰版本 (如有要求可提供一侧开放的版本)。插座的插针长为 3.5 mm，适用于波峰焊，盒装。可以螺钉固定于印刷电路板 (PCB)。组件上有空间供标记和编码使用。

通用订货数据

类型	S2L 3.50/12/180G 3.5SN ...	版本
订货号	<a href="#">1728820000</a>	PCB 接插件, 插座, 侧面封闭, THT 焊接联接, 3.50 mm, 回路数: 12, 180°, 焊脚长度 (l): 3.5 mm, 镀锡, 橙色, 盒装
GTIN (EAN)	4032248040278	
数量	78 ST	
类型	S2L 3.50/12/180G 3.5SN ...	版本
订货号	<a href="#">1728980000</a>	PCB 接插件, 插座, 侧面封闭, THT 焊接联接, 3.50 mm, 回路数: 12, 180°, 焊脚长度 (l): 3.5 mm, 镀锡, 黑色, 盒装
GTIN (EAN)	4032248040414	
数量	78 ST	

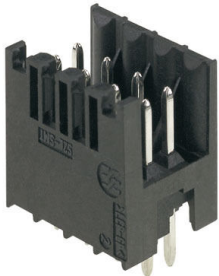
**B2L 3.50/12/180FQV6 SN BK BX**

**Weidmüller Interface GmbH & Co. KG**  
 Klingenbergstraße 26  
 D-32758 Detmold  
 Germany

www.weidmueller.com

配套联接件

**S2L-SMT 3.50/180 Box**



耐高温双层插座，适应所有常见焊接方法。经优化，完美满足自动装配的要求。用纸盒或卷带包装。3.2mm 长的焊针适合采用回流焊和波峰焊进行处理。反向插头上有空间供标记和编码使用。

通用订货数据

类型	S2L-SMT 3.50/12/180 3.5...	版本
订货号	<a href="#">1794720000</a>	PCB 接插件, 插座, 开口型, THT/THR 焊接联接, 3.50 mm, 回路数: 12,
GTIN (EAN)	4032248231904	180°, 焊脚长度 (l): 3.5 mm, 镀锡, 黑色, 盒装
数量	84 ST	

**S2L-SMT 3.50/180G Tape**



耐高温双层插座，适应所有常见焊接方法。经优化，完美满足自动装配的要求。用纸盒或卷带包装。3.2mm 长的焊针适合采用回流焊和波峰焊进行处理。反向插头上有空间供标记和编码使用。

通用订货数据

类型	S2L-SMT 3.50/12/180G 3...	版本
订货号	<a href="#">1807810000</a>	PCB 接插件, 插座, 侧面封闭, THT/THR 焊接联接, 3.50 mm, 回路数: 12,
GTIN (EAN)	4032248279517	180°, 焊脚长度 (l): 3.5 mm, 镀锡, 黑色, Tape
数量	175 ST	

**S2L-SMT 3.50/180G Box**



耐高温双层插座，适应所有常见焊接方法。经优化，完美满足自动装配的要求。用纸盒或卷带包装。3.2mm 长的焊针适合采用回流焊和波峰焊进行处理。反向插头上有空间供标记和编码使用。

通用订货数据

类型	S2L-SMT 3.50/12/180G 3...	版本
订货号	<a href="#">1794560000</a>	PCB 接插件, 插座, 侧面封闭, THT/THR 焊接联接, 3.50 mm, 回路数: 12,
GTIN (EAN)	4032248231744	180°, 焊脚长度 (l): 3.5 mm, 镀锡, 黑色, 盒装
数量	78 ST	

**B2L 3.50/12/180FQV6 SN BK BX**

**Weidmüller Interface GmbH & Co. KG**  
Klingenbergstraße 26  
D-32758 Detmold  
Germany

www.weidmueller.com

配套联接件

**S2L-SMT 3.50/90G Tape**



耐高温，直针双层插座，适用于所有常规焊接。为自动装配进行了优化设计。提供盒装或卷带式包装。焊针长度为3.2mm，适合回流焊和波峰焊。该插头提供标记和编码空间。

通用订货数据

类型	S2L-SMT 3.50/12/90G 3.2...	版本
订货号	<a href="#">1807500000</a>	PCB 接插件, 插座, 侧面封闭, THT/THR 焊接联接, 3.50 mm, 回路数: 12, 90°, 焊脚长度 (l): 3.2 mm, 镀锡, 黑色, Tape
GTIN (EAN)	4032248278794	
数量	235 ST	

**S2L-SMT 3.50/90G Box**

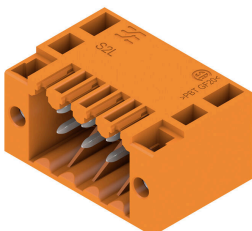


耐高温，直针双层插座，适用于所有常规焊接。为自动装配进行了优化设计。提供盒装或卷带式包装。焊针长度为3.2mm，适合回流焊和波峰焊。该插头提供标记和编码空间。

通用订货数据

类型	S2L-SMT 3.50/12/90G 3.2...	版本
订货号	<a href="#">1794240000</a>	PCB 接插件, 插座, 侧面封闭, THT/THR 焊接联接, 3.50 mm, 回路数: 12, 90°, 焊脚长度 (l): 3.2 mm, 镀锡, 黑色, 盒装
GTIN (EAN)	4032248231294	
数量	78 ST	

**S2L 3.50/90F**



双层弯针插座有标准闭口型或螺钉法兰型（根据要求可提供侧面开口的插座）。焊针长度为3.5毫米，适合于波峰焊，提供盒装。可以螺钉连接在线路板上。该插座提供标记和编码空间。

通用订货数据

类型	S2L 3.50/12/90F 3.5SN O...	版本
订货号	<a href="#">1728500000</a>	PCB 接插件, 插座, 法兰, THT 焊接联接, 3.50 mm, 回路数: 12, 90°, 焊脚长度 (l): 3.5 mm, 镀锡, 橙色, 盒装
GTIN (EAN)	4032248039982	
数量	66 ST	

**B2L 3.50/12/180FQV6 SN BK BX**

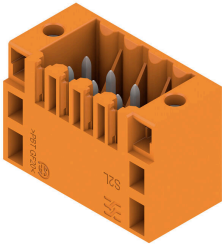
**Weidmüller Interface GmbH & Co. KG**  
Klingenbergstraße 26  
D-32758 Detmold  
Germany

www.weidmueller.com

配套联接件

类型	S2L 3.50/12/90F 3.5SN B...	版本
订货号	<a href="#">1728660000</a>	PCB 接插件, 插座, 法兰, THT 焊接联接, 3.50 mm, 回路数: 12, 90°, 焊脚
GTIN (EAN)	4032248040124	长度 (l): 3.5 mm, 镀锡, 黑色, 盒装
数量	66 ST	

**S2L 3.50/180F**



直型双排插座, 有闭口或法兰版本 (如有要求可提供一侧开放的版本)。插座的插针长为3.5 mm, 适用于波峰焊, 盒装。可以螺钉固定于印刷电路板 (PCB)。组件上有空间供标记和编码使用。

通用订货数据

类型	S2L 3.50/12/180F 3.5SN ...	版本
订货号	<a href="#">1729460000</a>	PCB 接插件, 插座, 法兰, THT 焊接联接, 3.50 mm, 回路数: 12, 180°, 焊脚长度 (l): 3.5 mm, 镀锡, 橙色, 盒装
GTIN (EAN)	4032248040889	
数量	66 ST	
类型	S2L 3.50/12/180F 3.5SN ...	版本
订货号	<a href="#">1729620000</a>	PCB 接插件, 插座, 法兰, THT 焊接联接, 3.50 mm, 回路数: 12, 180°, 焊脚长度 (l): 3.5 mm, 镀锡, 黑色, 盒装
GTIN (EAN)	4032248041022	
数量	66 ST	

**S2L-SMT 3.50/180LF Box**



耐高温双层插座, 适应所有常见焊接方法。经优化, 完美满足自动装配的要求。用纸盒或卷带包装。3.2mm 长的焊针适合采用回流焊和波峰焊进行处理。反向插头上有空间供标记和编码使用。

通用订货数据

类型	S2L-SMT 3.50/12/180LF 3...	版本
订货号	<a href="#">1795230000</a>	PCB 接插件, 插座, 焊接法兰, THT/THR 焊接联接, 3.50 mm, 回路数: 12, 180°, 焊脚长度 (l): 3.5 mm, 镀锡, 黑色, 盒装
GTIN (EAN)	4032248232741	
数量	66 ST	

**B2L 3.50/12/180FQV6 SN BK BX**

**Weidmüller Interface GmbH & Co. KG**  
 Klingenbergstraße 26  
 D-32758 Detmold  
 Germany

www.weidmueller.com

配套联接件

**S2L-SMT 3.50/90LF Tape**



耐高温，直针双层插座，适用于所有常规焊接。为自动装配进行了优化设计。提供盒装或卷带式包装。焊针长度为3.2mm，适合回流焊和波峰焊。该插头提供标记和编码空间。

通用订货数据

类型	S2L-SMT 3.50/12/90LF 3...	版本
订货号	<a href="#">1807590000</a>	PCB 接插件, 插座, 焊接法兰, THT/THR 焊接联接, 3.50 mm, 回路数: 12,
GTIN (EAN)	4032248278886	90°, 焊脚长度 (l): 3.2 mm, 镀锡, 黑色, Tape
数量	235 ST	

**S2L-SMT 3.50/90LF Box**



耐高温，直针双层插座，适用于所有常规焊接。为自动装配进行了优化设计。提供盒装或卷带式包装。焊针长度为3.2mm，适合回流焊和波峰焊。该插头提供标记和编码空间。

通用订货数据

类型	S2L-SMT 3.50/12/90LF 3...	版本
订货号	<a href="#">1794890000</a>	PCB 接插件, 插座, 焊接法兰, THT/THR 焊接联接, 3.50 mm, 回路数: 12,
GTIN (EAN)	4032248232345	90°, 焊脚长度 (l): 3.2 mm, 镀锡, 黑色, 盒装
数量	66 ST	