

## B2L 3.50/08/180QV4 SN BK BX

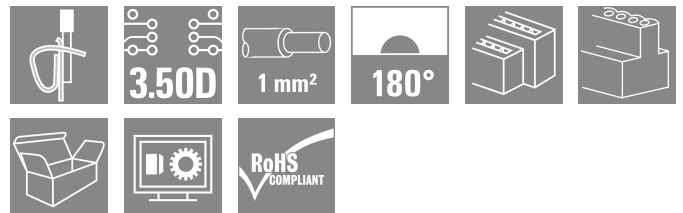
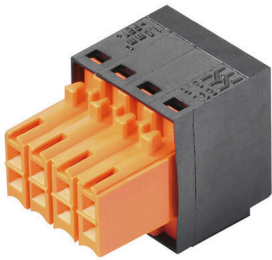
Weidmüller Interface GmbH &amp; Co. KG

Klingenbergstraße 26

D-32758 Detmold

Germany

www.weidmueller.com



带内置横联插头，带清晰打印，在以最大的线缆横截面积连接满载流能力时，可以为电势提供不间断传输。该横联件垂直位于各排回路之间。弹片式导线联接，平直进线，间距为 3.5mm。提供法兰和释放杆。纸箱包装。

## 通用订货数据

|            |  |
|------------|--|
| 版本         | PCB 接插件, 插头, 3.50 mm, 回路数: 8, 180°, 弹片联接, 压接范围, 最大: 1 mm², 盒装          |
| 订货号        | <a href="#">1944600000</a>   |
| 类型         | B2L 3.50/08/180QV4 SN BK BX  |
| GTIN (EAN) | 4032248619535  |
| 数量         | 132 items  |
| 产品数据       | IEC: 200 V / 10.6 A / 0.2 - 1 mm²<br>UL: 150 V / 7 A / AWG 28 - AWG 18 |
| 包装         | 盒装   |

## B2L 3.50/08/180QV4 SN BK BX

**Weidmüller Interface GmbH & Co. KG**  
Klingenbergstraße 26  
D-32758 Detmold  
Germany

www.weidmueller.com

## 技术数据

## 审批

MAMID 认证



|                       |                       |
|-----------------------|-----------------------|
| ROHS                  | 一致                    |
| UL File Number Search | <a href="#">UL 网站</a> |
| UR 证书号                | E60693                |

## 尺寸和重量

|    |         |         |             |
|----|---------|---------|-------------|
| 深  | 20.6 mm | 深度 (英寸) | 0.811 inch  |
| 高度 | 15.7 mm | 高度 (英寸) | 0.6181 inch |
| 宽度 | 14 mm   | 宽度 (英寸) | 0.5512 inch |
| 净重 | 3.88 g  |         |             |

## 环保产品合规

|            |                            |
|------------|----------------------------|
| RoHS 合规状态  | 合规, 无例外                    |
| REACH SVHC | 不超过 0.1 wt% 的高度关注物质 (SVHC) |

## 系统参数

| 产品系列                     | OMNIMATE 信号 - B2L/<br>S2L 3.50 - 双排系列 | 联接类型                    | 现场接线                  |
|--------------------------|---------------------------------------|-------------------------|-----------------------|
| 导线连接方式                   | 弹片联接                                  | 间距 P (单位: mm)           | 3.50 mm               |
| 间距 P (单位: inch)          | 0.138 "                               | 导线出线方向                  | 180°                  |
| 回路数                      | 8                                     | L1 (mm)                 | 10.50 mm              |
| L1 (inch)                | 0.413 "                               | 层数                      | 1                     |
| 插针排数                     | 2                                     | 额定横截面                   | 1 mm <sup>2</sup>     |
| 防触电保护 (按照 DIN VDE 57106) | 手指安全保护                                | 防触电保护 (按照 DIN VDE 0470) | IP 20 已插入 / IP 10 未插入 |
| 防护等级                     | IP20, 安装完毕后                           | 可编码                     | 是                     |
| 剥线长度                     | 7 mm                                  | 直杆螺丝刀口尺寸                | 0.4 x 2.5             |
| 相关标准                     | DIN 5264                              | 插拔次数                    | 25                    |
| 插拔力 / 回路, 最大             | 5 N                                   | 拉力 / 回路, 最大             | 4 N                   |

## 材料数据

|                |          |                      |        |
|----------------|----------|----------------------|--------|
| 绝缘材料           | PBT      | 颜色编码                 | 黑色     |
| 比色表 (相似)       | RAL 9011 | 绝缘材料组                | IIIa   |
| 相比漏电起痕指数 (CTI) | ≥ 200    | Moisture Level (MSL) |        |
| 阻燃等级符合 UL 94   | V-0      | 触点材料                 | 铜合金    |
| 插针镀层           | 镀锡       | 最低存放温度               | -40 °C |
| 最高存放温度         | 70 °C    | 最低操作温度               | -50 °C |
| 最高操作温度         | 100 °C   | 最小安装温度               | -30 °C |
| 最大安装温度范围       | 100 °C   |                      |        |

## 适用导线

|                         |                      |
|-------------------------|----------------------|
| 压接范围, 最小                | 0.08 mm <sup>2</sup> |
| 压接范围, 最大                | 1 mm <sup>2</sup>    |
| 导线最小压接面积 AWG            | AWG 28               |
| 导线最大压接面积 AWG            | AWG 18               |
| 单股导线的, 最小值 H05(07) V-U  | 0.2 mm <sup>2</sup>  |
| 单股导线的, 最大值 H05(07) V-U  | 1 mm <sup>2</sup>    |
| 软导线, 最小压接面积 H05(07) V-K | 0.2 mm <sup>2</sup>  |

## B2L 3.50/08/180QV4 SN BK BX

**Weidmüller Interface GmbH & Co. KG**  
Klingenbergstraße 26  
D-32758 Detmold  
Germany

www.weidmueller.com

## 技术数据

|                               |                      |         |                                |
|-------------------------------|----------------------|---------|--------------------------------|
| 软导线, 最大压接面积 H05(07) V-K       | 1 mm <sup>2</sup>    |         |                                |
| 最小压接面积 带预绝缘管状端头(DIN 46 228/4) | 0.14 mm <sup>2</sup> |         |                                |
| 最大压接面积 带预绝缘管状端头(DIN 46 228/4) | 0.34 mm <sup>2</sup> |         |                                |
| 带导线管状端头, DIN 46228 部分 1, 最小   | 0.14 mm <sup>2</sup> |         |                                |
| 最大压接面积 带管状端头, 符合DIN46 228/ 1  | 0.34 mm <sup>2</sup> |         |                                |
| 可压接导线                         | 导线连接 截面积             | 型号      | 细绞线                            |
|                               |                      | 标称      | 0.14 mm <sup>2</sup>           |
|                               | 管状端头                 | 剥线长度    | 标称 10 mm                       |
|                               |                      | 推荐的管状端头 | <a href="#">H0.14/12 GR SV</a> |
|                               | 导线连接 截面积             | 型号      | 细绞线                            |
|                               |                      | 标称      | 0.25 mm <sup>2</sup>           |
|                               | 管状端头                 | 剥线长度    | 标称 10 mm                       |
|                               |                      | 推荐的管状端头 | <a href="#">H0.25/12 HBL</a>   |

参考文本 塑料套环的外径不应大于节距 (P), 根据产品和额定电压选择管状端头的长度。

## 额定数据符合 CSA 标准

|                    |                   |                    |                |
|--------------------|-------------------|--------------------|----------------|
| 机构                 | CSA               | CSA 认证号            | 200039-1488444 |
| 额定电压 (使用组 B / CSA) | 300 V             | 额定电流 (使用组 B / CSA) | 7 A            |
| 导线最小压接面积, AWG,     | AWG 28            | 导线最大压接面积, AWG      | AWG 18         |
| 参见认证参数             | 规格为最大值, 详情参见认证证书。 |                    |                |

## 额定数据符合 UL 1059 标准

|                        |                   |                        |        |
|------------------------|-------------------|------------------------|--------|
| 机构                     | UR                | UR 证书号                 | E60693 |
| 额定电压 (使用组 B / UL 1059) | 150 V             | 额定电压 (使用组 C / UL 1059) | 50 V   |
| 额定电流 (使用组 B / UL 1059) | 7 A               | 额定电流 (使用组 C / UL 1059) | 7 A    |
| 导线最小压接面积, AWG          | AWG 28            | 导线最大压接面积, AWG          | AWG 18 |
| 参见认证参数                 | 规格为最大值, 详情参见认证证书。 |                        |        |

## 包装

|        |           |        |           |
|--------|-----------|--------|-----------|
| 包装     | 盒装        | VPE 长度 | 349.00 mm |
| VPE 宽度 | 140.00 mm | VPE 高度 | 31.00 mm  |

## 类型测试

|               |      |  |
|---------------|------|--|
| 测试标识的耐久性      | 标准   | DIN EN 61984 截面 7.3.2 / 09.02 模式取自 DIN EN 60068-2-70 / 07.96           |
|               | 测试   | 原产地标志, 类型鉴别, 额定横截面, 材料类型   |
|               | 评价   | 可用   |
|               | 测试   | 耐久性  |
| 测试: 误用 (不可互换) | 评价   | 传递   |
|               | 标准   | DIN EN 61984 章节 6.3 和 6.9.1 / 09.02, DIN IEC 60512-7 章节 5 / 05.94      |
|               | 测试   | 旋转 180°, 无编码元件   |
|               | 评价   | 传递   |
| 测试 可夹紧 截面积    | 测试   | 目视检查   |
|               | 评价   | 传递   |
|               | 标准   | DIN EN 60999-1 章节 7 和 9.1 / 12.00, DIN EN 60947-1 章节 8.2.4.5.1 / 12.02 |
|               | 导线类型 | 导体类型和导线截面积 实心 0.2 mm <sup>2</sup><br>导体类型和导线截面积 扭绞 0.2 mm <sup>2</sup> |

## B2L 3.50/08/180QV4 SN BK BX

**Weidmüller Interface GmbH & Co. KG**  
Klingenbergstraße 26  
D-32758 Detmold  
Germany

www.weidmueller.com

## 技术数据

|             |      |   |
|-------------|------|---|
| 导体损坏和意外松动测试 |      | 导体类型和导线截面积 实心 1.0 mm <sup>2</sup>   |
|             |      | 导体类型和导线截面积 扭绞 1.0 mm <sup>2</sup>   |
|             |      | 导体类型和导线截面积 AWG 28/1   |
|             |      | 导体类型和导线截面积 AWG 28/19  |
|             |      | 导体类型和导线截面积 AWG 18/1   |
|             |      | 导体类型和导线截面积 AWG 18/19  |
|             | 评价   | 传递  |
|             | 标准   | DIN EN 60999-1 章节 9.4 / 12.00   |
|             | 要求   | 0.2 kg  |
|             | 导线类型 | 导体类型和导线截面积 AWG 28/1<br>导体类型和导线截面积 AWG 28/19   |
|             | 评价   | 传递  |
|             | 要求   | 0.3 kg  |
|             | 导线类型 | 导体类型和导线截面积 实心 0.5 mm <sup>2</sup><br>导体类型和导线截面积 扭绞 0.5 mm <sup>2</sup>  |
|             | 评价   | 传递  |
|             | 要求   | 0.4 kg  |
|             | 导线类型 | 导体类型和导线截面积 实心 1.0 mm <sup>2</sup><br>导体类型和导线截面积 扭绞 1.0 mm <sup>2</sup><br>导体类型和导线截面积 AWG 18/1<br>导体类型和导线截面积 AWG 18/19 |
|             | 评价   | 传递  |
|             | 标准   | DIN EN 60999-1 章节 9.4 / 12.00   |
|             | 要求   | ≥5 N  |
|             | 导线类型 | 导体类型和导线截面积 AWG 28/1<br>导体类型和导线截面积 AWG 28/19   |
| 拉出测试        | 要求   | ≥20 N   |
|             | 导线类型 | 导体类型和导线截面积 H05V-U0.5<br>导体类型和导线截面积 H05V-K0.5  |
|             | 要求   | ≥35 N   |
|             | 导线类型 | 导体类型和导线截面积 H05V-U1<br>导体类型和导线截面积 H05V-K1<br>导体类型和导线截面积 AWG 18/1<br>导体类型和导线截面积 AWG 18/19                               |
|             | 要求   | ≥30 N   |
|             | 导线类型 | 导体类型和导线截面积 AWG 18/1<br>导体类型和导线截面积 AWG 18/19   |

## 额定数据符合 IEC 标准

|                         |                        |                         |             |
|-------------------------|------------------------|-------------------------|-------------|
| 依据标准进行测试                | IEC 60664-1, IEC 61984 | 额定电流, 最小回路数 (Tu = 20°C) | 10.6 A      |
| 额定电流, 最大回路数 (Tu = 20°C) | 8.2 A                  | 额定电流, 最小回路数 (Tu = 40°C) | 9.1 A       |
| 额定电流, 最大回路数 (Tu = 40°C) | 7 A                    | 额定电压值 (过电压等级II/污染等级2)   | 200 V       |
| 额定电压值 (过电压等级III/污染等级2)  | 160 V                  | 额定电压值 (过电压等级III/污染等级3)  | 80 V        |
| 额定冲击电压 (过压等级 II/污染等级2)  | 2.5 kV                 | 额定冲击电压 (过压等级III/污染等级2)  | 2.5 kV      |
| 额定冲击电压 (过压等级III/污染等级3)  | 1.5 kV                 | 瞬时耐电流                   | 3 x 1s 77 A |

## 重要注意事项

|            |  |
|------------|--|
| IPC 标准的符合性 | 符合性：该产品根据国际认可的标准进行开发、生产和交付，符合数据页中确保的特性，装饰性特性满足 IPC-A-610 “等级 2”。其他针对产品的权利主张可以应要求进行评估。  |
| 备注         | <ul style="list-style-type: none"> <li>Additional variants on request</li> <li>Gold-plated contact surfaces on request</li> <li>Rated current related to rated cross-section &amp; min. No. of poles.</li> <li>Wire end ferrule with plastic collar to DIN 46228/4</li> <li>Wire end ferrule without plastic collar to DIN 46228/1</li> <li>P on drawing = pitch</li> <li>Rated data refer only to the component itself. Clearance and creepage distances to other components are to be designed in accordance with the relevant application standards.</li> </ul> |

**B2L 3.50/08/180QV4 SN BK BX**

**Weidmüller Interface GmbH & Co. KG**  
Klingenbergstraße 26  
D-32758 Detmold  
Germany

技术数据

[www.weidmueller.com](http://www.weidmueller.com)

- Crimp shape A for wire-end ferrules with crimping tools PZ 1,5 (order no. 9005990000) or PZ 6/5 (order no. 9011460000) for larger wire cross-sections recommended.
- In accordance with IEC 61984, OMNIMATE-connectors are connectors without breaking capacity (COC). During designated use, connectors are not allowed to be engaged or disengaged when live or under load
- Long term storage of the product with average temperature of 50 °C and maximum humidity 70%, 36 months

分类

|             |             |             |             |
|-------------|-------------|-------------|-------------|
| ETIM 8.0    | EC002638    | ETIM 9.0    | EC002638    |
| ETIM 10.0   | EC002638    | ECLASS 14.0 | 27-46-02-02 |
| ECLASS 15.0 | 27-46-02-02 |             |             |

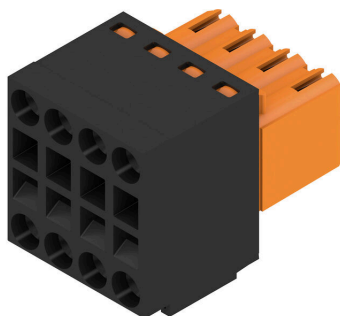
## B2L 3.50/08/180QV4 SN BK BX

**Weidmüller Interface GmbH & Co. KG**  
Klingenbergstraße 26  
D-32758 Detmold  
Germany

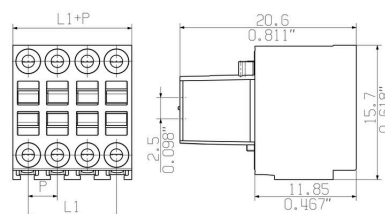
[www.weidmueller.com](http://www.weidmueller.com)

## 图纸

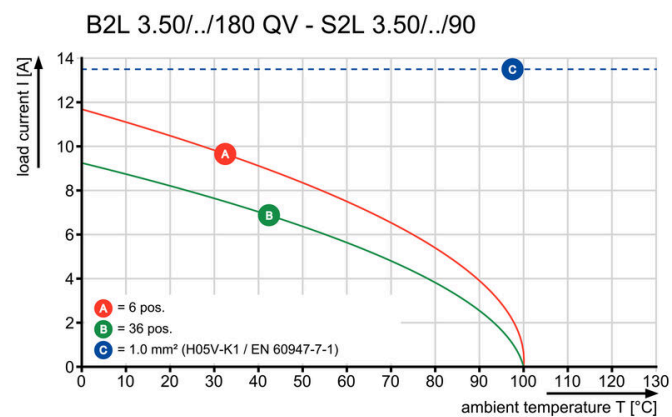
### 产品图片



### Dimensional drawing



### Graph



## B2L 3.50/08/180QV4 SN BK BX

**Weidmüller Interface GmbH & Co. KG**  
Klingenbergstraße 26  
D-32758 Detmold  
Germany

www.weidmueller.com

## 附件

## 防错插销



只连接该连接的部分：正确连接，精准定位。  
编码元件和锁定装置在制造过程和操作中明确分配连接元件  
编码元件和锁定装置在装配前或电缆装配阶段插入。魏德米<sup>ü</sup>勒解决方案：使用变体配置器在线配置，交付前预编码。  
在电路板上错误装配或错误插接连接元件的情况不会再次发生。  
优点：制造过程中无需故障排除，可确保用户操作无误。

## 通用订货数据

|            |                            |                               |
|------------|----------------------------|-------------------------------|
| 类型         | B2L/S2L 3.50 KO BK BX      | 版本                            |
| 订货号        | <a href="#">1849740000</a> | PCB 接插件, 附件, 防错插销, 黑色, 回路数: 1 |
| GTIN (EAN) | 4032248378203              |                               |
| 数量         | 100 ST                     |                               |
| 类型         | B2L/S2L 3.50 KO OR BX      | 版本                            |
| 订货号        | <a href="#">1849730000</a> | PCB 接插件, 附件, 防错插销, 橙色, 回路数: 1 |
| GTIN (EAN) | 4032248378197              |                               |
| 数量         | 100 ST                     |                               |

## 盖板



有效保护、优化人体工程学和封闭式设计：  
从已连接导体的应力消除到视觉/接触保护和拆卸辅助：可选的改装罩执行机械、视觉和触觉功能。  
两个半壳牢固地扣在一起，完全包围插头并提供以下功能：

- 扎带或集成电缆夹提供应力消除。
- 用 Dekafix 标签或粘贴条标记
- 并排安装，不损失极数或偏移间距
- 兼容：适用于带或不带法兰或固定角件的插头
- 灵活：根据尺寸，提供 1-3 个不同方向的电缆出口

魏德米<sup>ü</sup>勒罩能够实现更高的稳定性、更好的识别效果、完全兼容性和多功能性。  
结果：在任何应用中都能实现最大的可靠性和用户友好性。

## 通用订货数据

|            |                            |                             |
|------------|----------------------------|-----------------------------|
| 类型         | B2L 3.50 AH08 BK BX        | 版本                          |
| 订货号        | <a href="#">1781570000</a> | PCB 接插件, 附件, 盖板, 黑色, 回路数: 8 |
| GTIN (EAN) | 4032248172627              |                             |
| 数量         | 10 ST                      |                             |

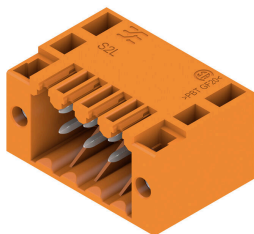
## B2L 3.50/08/180QV4 SN BK BX

**Weidmüller Interface GmbH & Co. KG**  
 Klingenbergstraße 26  
 D-32758 Detmold  
 Germany

www.weidmueller.com

## 配套联接件

## S2L 3.50/90F

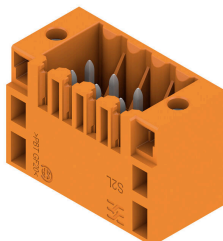


双层弯针插座有标准闭口型或螺钉法兰型（根据要求可提供侧面开口的插座）。焊针长度为 3.5 毫米，适合于波峰焊，提供盒装。可以螺钉连接在线路板上。该插座提供标记和编码空间。

## 通用订货数据

|            |                            |   |
|------------|----------------------------|---|
| 类型         | S2L 3.50/08/90F 3.5SN O... | 版本  |
| 订货号        | <a href="#">1728480000</a> | PCB 接插件, 插座, 法兰, THT 焊接联接, 3.50 mm, 回路数: 8, 90°, 焊脚 |
| GTIN (EAN) | 4032248036370              | 长度 (l): 3.5 mm, 镀锡, 橙色, 盒装                          |
| 数量         | 84 ST                      |   |
| 类型         | S2L 3.50/08/90F 3.5SN B... | 版本  |
| 订货号        | <a href="#">1728640000</a> | PCB 接插件, 插座, 法兰, THT 焊接联接, 3.50 mm, 回路数: 8, 90°, 焊脚 |
| GTIN (EAN) | 4032248040100              | 长度 (l): 3.5 mm, 镀锡, 黑色, 盒装                          |
| 数量         | 84 ST                      |   |

## S2L 3.50/180F



直型双排插座，有闭口或法兰版本 (如有要求可提供一侧开放的版本)。插座的插针长为 3.5 mm，适用于波峰焊，盒装。可以螺钉固定于印刷电路板 (PCB)。组件上有空间供标记和编码使用。

## 通用订货数据

|            |                            |  |
|------------|----------------------------|--|
| 类型         | S2L 3.50/08/180F 3.5SN ... | 版本   |
| 订货号        | <a href="#">1729440000</a> | PCB 接插件, 插座, 法兰, THT 焊接联接, 3.50 mm, 回路数: 8, 180°, 焊脚 |
| GTIN (EAN) | 4032248036905              | 长度 (l): 3.5 mm, 镀锡, 橙色, 盒装                           |
| 数量         | 84 ST                      |  |
| 类型         | S2L 3.50/08/180F 3.5SN ... | 版本   |
| 订货号        | <a href="#">1729600000</a> | PCB 接插件, 插座, 法兰, THT 焊接联接, 3.50 mm, 回路数: 8, 180°, 焊脚 |
| GTIN (EAN) | 4032248041008              | 长度 (l): 3.5 mm, 镀锡, 黑色, 盒装                           |
| 数量         | 84 ST                      |  |



## B2L 3.50/08/180QV4 SN BK BX

Weidmüller Interface GmbH &amp; Co. KG

Klingenbergstraße 26

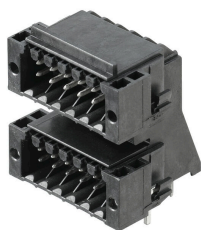
D-32758 Detmold

Germany

www.weidmueller.com

## 配套联接件

## S2LD-THR 3.50/90LF



组件密度的新基准：虚拟 0.875 mm 间距 - 用于 1 mm<sup>2</sup> I/O 连接

标准 IP20 传感器接口唯一的 3.5 间距 4 排双层公头连接器 S2L 双排版 - 对标准的自我超越：

- 每个 3.5 mm 宽，4 个 I/O 触点，用于 1 mm<sup>2</sup> 接口横截面
  - 强制适配的外壳几何形状保证最大稳定性
  - 焊接法兰无需螺栓固定
- 少即是多 - 为您的应用程序带来以下基本优势：
- 电路板空间节省 75%
  - 焊接法兰降低工艺成本
  - 减少焊点的机械负载
  - 前面板有更多空间用于显示器等

对提高竞争力的“小”建议：在相同安装空间内增加功能，或在相同功能范围内使设备更紧凑。

## 通用订货数据

| 类型         | S2LD-THR 3.50/08/90LF 3... | 版本  |
|------------|----------------------------|---|
| 订货号        | <a href="#">1028370000</a> | PCB 接插件, 插座, 焊接法兰, THT/THR 焊接联接, 3.50 mm, 回路数: 8, |
| GTIN (EAN) | 4032248756889              | 90°, 焊脚长度 (l): 3.2 mm, 镀锡, 黑色, 盒装                 |
| 数量         | 50 ST                      |   |

## S2L-SMT 3.50/180LF Box



耐高温双层插座，适应所有常见焊接方法。经优化，完美满足自动装配的要求。用纸盒或卷带包装。3.2mm 长的焊针适合采用回流焊和波峰焊进行处理。反向插头上有空间供标记和编码使用。

## 通用订货数据

| 类型         | S2L-SMT 3.50/08/180LF 3... | 版本  |
|------------|----------------------------|---|
| 订货号        | <a href="#">1795210000</a> | PCB 接插件, 插座, 焊接法兰, THT/THR 焊接联接, 3.50 mm, 回路数: 8, |
| GTIN (EAN) | 4032248232727              | 180°, 焊脚长度 (l): 3.5 mm, 镀锡, 黑色, 盒装                |
| 数量         | 84 ST                      |   |

## S2L-SMT 3.50/90LF Box



耐高温，直针双层插座，适用于所有常规焊接。为自动装配进行了优化设计。提供盒装或卷带式包装。焊针长度为 3.2mm，适合回流焊和波峰焊。该插头提供标记和编码空间。

## B2L 3.50/08/180QV4 SN BK BX

Weidmüller Interface GmbH &amp; Co. KG

Klingenbergstraße 26

D-32758 Detmold

Germany

www.weidmueller.com

## 配套联接件

## 通用订货数据

|            |                            |   |
|------------|----------------------------|---|
| 类型         | S2L-SMT 3.50/08/90LF 3...  | 版本  |
| 订货号        | <a href="#">1794870000</a> | PCB 接插件, 插座, 焊接法兰, THT/THR 焊接联接, 3.50 mm, 回路数: 8, |
| GTIN (EAN) | 4032248232321              | 90°, 焊脚长度 (l): 3.2 mm, 镀锡, 黑色, 盒装                 |
| 数量         | 84 ST                      |   |

## S2L-SMT 3.50/90LF Tape

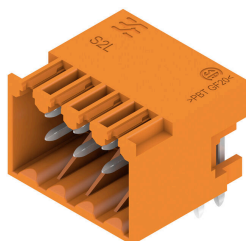


耐高温, 直针双层插座, 适用于所有常规焊接。为自动装配进行了优化设计。提供盒装或卷带式包装。焊针长度为 3.2mm, 适合回流焊和波峰焊。该插头提供标记和编码空间。

## 通用订货数据

|            |                            |   |
|------------|----------------------------|---|
| 类型         | S2L-SMT 3.50/08/90LF 3...  | 版本  |
| 订货号        | <a href="#">1807570000</a> | PCB 接插件, 插座, 焊接法兰, THT/THR 焊接联接, 3.50 mm, 回路数: 8, |
| GTIN (EAN) | 4032248278862              | 90°, 焊脚长度 (l): 3.2 mm, 镀锡, 黑色, Tape               |
| 数量         | 235 ST                     |   |

## S2L 3.50/90G



双层弯针插座有标准闭口型或螺钉法兰型（根据要求可提供侧面开口的插座）。焊针长度为 3.5 毫米, 适合于波峰焊, 提供盒装。可以螺钉连接在线路板上。该插座提供标记和编码空间。

## 通用订货数据

|            |                            |  |
|------------|----------------------------|--|
| 类型         | S2L 3.50/08/90G 3.5SN O... | 版本   |
| 订货号        | <a href="#">1727840000</a> | PCB 接插件, 插座, 侧面封闭, THT 焊接联接, 3.50 mm, 回路数: 8, 90°, |
| GTIN (EAN) | 4032248036820              | 焊脚长度 (l): 3.5 mm, 镀锡, 橙色, 盒装                       |
| 数量         | 120 ST                     |  |
| 类型         | S2L 3.50/08/90G 3.5SN B... | 版本   |
| 订货号        | <a href="#">1728000000</a> | PCB 接插件, 插座, 侧面封闭, THT 焊接联接, 3.50 mm, 回路数: 8, 90°, |
| GTIN (EAN) | 4032248039494              | 焊脚长度 (l): 3.5 mm, 镀锡, 黑色, 盒装                       |
| 数量         | 120 ST                     |  |

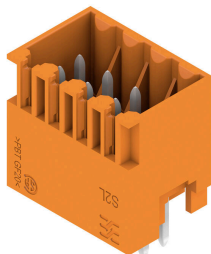
## B2L 3.50/08/180QV4 SN BK BX

**Weidmüller Interface GmbH & Co. KG**  
 Klingenbergstraße 26  
 D-32758 Detmold  
 Germany

www.weidmueller.com

## 配套联接件

## S2L 3.50/180G



直型双排插座，有闭口或法兰版本 (如有要求可提供一侧开放的版本)。插座的插针长为3.5 mm，适用于波峰焊，盒装。可以螺钉固定于印刷电路板 (PCB)。组件上有空间供标记和编码使用。

## 通用订货数据

|            |                            |  |
|------------|----------------------------|--|
| 类型         | S2L 3.50/08/180G 3.5SN ... | 版本   |
| 订货号        | <a href="#">1728800000</a> | PCB 接插件, 插座, 侧面封闭, THT 焊接联接, 3.50 mm, 回路数: 8, 180°, 焊脚长度 (l): 3.5 mm, 镀锡, 橙色, 盒装 |
| GTIN (EAN) | 4032248036875              |  |
| 数量         | 120 ST                     |  |
| 类型         | S2L 3.50/08/180G 3.5SN ... | 版本   |
| 订货号        | <a href="#">1728960000</a> | PCB 接插件, 插座, 侧面封闭, THT 焊接联接, 3.50 mm, 回路数: 8, 180°, 焊脚长度 (l): 3.5 mm, 镀锡, 黑色, 盒装 |
| GTIN (EAN) | 4032248040391              |  |
| 数量         | 120 ST                     |  |

## S2L-SMT 3.50/90G Tape

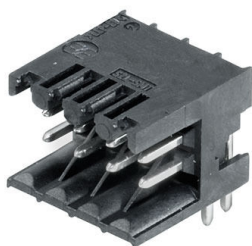


耐高温，直针双层插座，适用于所有常规焊接。为自动装配进行了优化设计。提供盒装或卷带式包装。焊针长度为3.2mm，适合回流焊和波峰焊。该插头提供标记和编码空间。

## 通用订货数据

|            |                            |   |
|------------|----------------------------|---|
| 类型         | S2L-SMT 3.50/08/90G 3.2... | 版本  |
| 订货号        | <a href="#">1807480000</a> | PCB 接插件, 插座, 侧面封闭, THT/THR 焊接联接, 3.50 mm, 回路数: 8, 90°, 焊脚长度 (l): 3.2 mm, 镀锡, 黑色, Tape |
| GTIN (EAN) | 4032248278770              |   |
| 数量         | 235 ST                     |   |

## S2L-SMT 3.50/90 BOX



耐高温，直针双层插座，适用于所有常规焊接。为自动装配进行了优化设计。提供盒装或卷带式包装。焊针长度为3.2mm，适合回流焊和波峰焊。该插座提供标记和编码空间。(按照要求可提供卷带式包装)

## B2L 3.50/08/180QV4 SN BK BX

**Weidmüller Interface GmbH & Co. KG**  
Klingenbergstraße 26  
D-32758 Detmold  
Germany

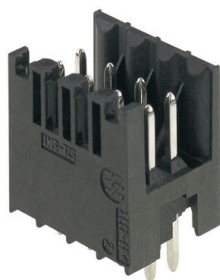
www.weidmueller.com

## 配套联接件

## 通用订货数据

|            |                            |  |
|------------|----------------------------|--|
| 类型         | S2L-SMT 3.50/08/90 3.2S... | 版本   |
| 订货号        | <a href="#">1794380000</a> | PCB 接插件, 插座, 开口型, THT/THR 焊接联接, 3.50 mm, 回路数: 8, |
| GTIN (EAN) | 4032248231560              | 90°, 焊脚长度 (l): 3.2 mm, 镀锡, 黑色, 盒装                |
| 数量         | 132 ST                     |  |

## S2L-SMT 3.50/180 Box



耐高温双层插座, 适应所有常见焊接方法。经优化, 完美满足自动装配的要求。用纸盒或卷带包装。3.2mm 长的焊针适合采用回流焊和波峰焊进行处理。反向插头上有空间供标记和编码使用。

## 通用订货数据

|            |                            |  |
|------------|----------------------------|--|
| 类型         | S2L-SMT 3.50/08/180 3.5... | 版本   |
| 订货号        | <a href="#">1794700000</a> | PCB 接插件, 插座, 开口型, THT/THR 焊接联接, 3.50 mm, 回路数: 8, |
| GTIN (EAN) | 4032248231881              | 180°, 焊脚长度 (l): 3.5 mm, 镀锡, 黑色, 盒装               |
| 数量         | 132 ST                     |  |

## S2L-SMT 3.50/180G Box



耐高温双层插座, 适应所有常见焊接方法。经优化, 完美满足自动装配的要求。用纸盒或卷带包装。3.2mm 长的焊针适合采用回流焊和波峰焊进行处理。反向插头上有空间供标记和编码使用。

## 通用订货数据

|            |                            |   |
|------------|----------------------------|---|
| 类型         | S2L-SMT 3.50/08/180G 3.... | 版本  |
| 订货号        | <a href="#">1794540000</a> | PCB 接插件, 插座, 侧面封闭, THT/THR 焊接联接, 3.50 mm, 回路数: 8, |
| GTIN (EAN) | 4032248231720              | 180°, 焊脚长度 (l): 3.5 mm, 镀锡, 黑色, 盒装                |
| 数量         | 120 ST                     |   |

## B2L 3.50/08/180QV4 SN BK BX

**Weidmüller Interface GmbH & Co. KG**  
 Klingenbergstraße 26  
 D-32758 Detmold  
 Germany

www.weidmueller.com

## 配套联接件

## S2L-SMT 3.50/90G Box



耐高温，直针双层插座，适用于所有常规焊接。为自动装配进行了优化设计。提供盒装或卷带式包装。焊针长度为3.2mm，适合回流焊和波峰焊。该插头提供标记和编码空间。

## 通用订货数据

|            |                            |   |
|------------|----------------------------|---|
| 类型         | S2L-SMT 3.50/08/90G 3.2... | 版本  |
| 订货号        | <a href="#">1794220000</a> | PCB 接插件, 插座, 侧面封闭, THT/THR 焊接联接, 3.50 mm, 回路数: 8, |
| GTIN (EAN) | 4032248231263              | 90°, 焊脚长度 (l): 3.2 mm, 镀锡, 黑色, 盒装                 |
| 数量         | 120 ST                     |   |

## S2L-SMT 3.50/180G Tape



耐高温双层插座，适应所有常见焊接方法。经优化，完美满足自动装配的要求。用纸盒或卷带包装。3.2mm 长的焊针适合采用回流焊和波峰焊进行处理。反向插头上有空间供标记和编码使用。

## 通用订货数据

|            |                            |   |
|------------|----------------------------|---|
| 类型         | S2L-SMT 3.50/08/180G 3.... | 版本  |
| 订货号        | <a href="#">1807790000</a> | PCB 接插件, 插座, 侧面封闭, THT/THR 焊接联接, 3.50 mm, 回路数: 8, |
| GTIN (EAN) | 4032248279494              | 180°, 焊脚长度 (l): 3.5 mm, 镀锡, 黑色, Tape              |
| 数量         | 175 ST                     |   |