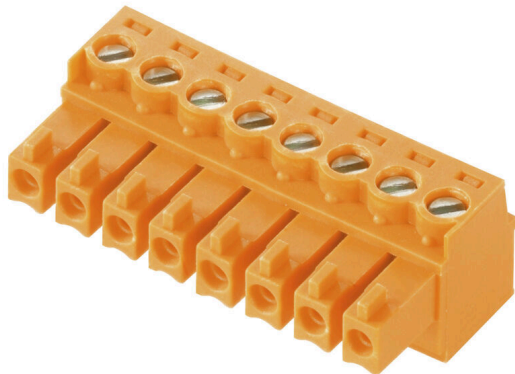


BCZ 3.81/20/180 SN GN BX

Weidmüller Interface GmbH & Co. KG
 Klingenbergstraße 26
 D-32758 Detmold
 Germany

www.weidmueller.com

产品图片



插图类似

压线框接线插头用于联接导线

提供三种进线方向，可灵活设计联接类型：

- 180° 导线与插接方向平行
- 90° 导线垂直于插接方向，并且位于上方
- 270° 导线垂直于插接方向，并且位于下方

根据联接的不同要求，提供三种外壳：

- 无法兰的标准外壳
- 螺钉法兰 (F)
- 带魏德米勒专利释放杆(LR)的法兰，无需工具即可实现无应变的锁定和分离

魏德米勒接插件，间距为 3.81 毫米 (0.15 英寸)，与标准接插件布局兼容，提供标记和编码空间。

通用订货数据

版本	PCB 接插件, 插头, 3.81 mm, 回路数: 20, 180°, 压线框联接, 压接范围, 最大: 1.5 mm², 盒装
订货号	1940960000
类型	BCZ 3.81/20/180 SN GN BX
GTIN (EAN)	4032248655885
数量	50 items
产品数据	IEC: 320 V / 17.5 A / 0.2 - 1.5 mm² UL: 300 V / 10 A / AWG 28 - AWG 16
包装	盒装
交货状态	已取消
有效期	2014-05-20T00:00:00+02:00

BCZ 3.81/20/180 SN GN BX

Weidmüller Interface GmbH & Co. KG
Klingenbergstraße 26
D-32758 Detmold
Germany

www.weidmueller.com

技术数据

审批

MAMID 认证



ROHS 一致
UL File Number Search [UL 网站](#)
cURus 证书号 E60693

尺寸和重量

深	16.1	深度 (英寸)	0.6339 inch
高度	11.1 mm	高度 (英寸)	0.437 inch
宽度	76.29 mm	宽度 (英寸)	3.0035 inch
净重	15.76 g		

环保产品合规

RoHS 合规状态 合规, 有例外
RoHS 豁免 (如适用/已知) 6c
REACH SVHC Lead 7439-92-1
SCIP ea9dd4b8-c51f-409c-885a-41700372be61

系统参数

产品系列	OMNIMATE 信号 - BC/SC 3.81 系列		
联接类型	现场接线		
导线连接方式	压线框联接		
间距 P (单位: mm)	3.81 mm		
间距 P (单位: inch)	0.150 "		
导线出线方向	180°		
回路数	20		
L1 (mm)	72.39 mm		
L1 (inch)	2.850 "		
层数	1		
插针排数	1		
额定横截面	1 mm ²		
防触电保护 (按照 DIN VDE 57106)	手指安全保护		
防触电保护 (按照 DIN VDE 0470)	IP 20 已插入 / IP 10 未插入		
通道电阻	≤5 mΩ		
可编码	是		
剥线长度	7 mm		
压接螺钉	M 2		
直杆螺丝刀口尺寸	0.4 x 2.5		
相关标准	DIN 5264		
插拔次数	25		
插拔力 / 回路, 最大	7 N		
拉力 / 回路, 最大	5 N		
拧紧扭矩	扭矩类型	导线连接	
	使用信息	拧紧力矩	最小 0.2 Nm 最大 0.25 Nm

材料数据

绝缘材料	PA 66 GF 30	颜色编码	绿色
比色表 (相似)	RAL 6032	绝缘材料组	II

编制日期 05.03.2026 03:35:21 MEZ

目录日期 / 图纸

BCZ 3.81/20/180 SN GN BX

Weidmüller Interface GmbH & Co. KG
 Klingenbergstraße 26
 D-32758 Detmold
 Germany

www.weidmueller.com

技术数据

相比漏电起痕指数 (CTI)	≥ 550	绝缘电阻	≥ 108 Ω
Moisture Level (MSL)		阻燃等级符合 UL 94	V-0
触点材料	铜合金	插针镀层	镀锡
插头触点叠层结构	0.5...1.5 μm Cu / 2...5 μm Sn	最低存放温度	-40 °C
最高存放温度	70 °C	最低操作温度	-50 °C
最高操作温度	120	最小安装温度	-25 °C
最大安装温度范围	120 °C		

适用导线

压接范围, 最小	0.08 mm ²			
压接范围, 最大	1.5 mm ²			
导线最小压接面积 AWG	AWG 28			
导线最大压接面积 AWG	AWG 16			
单股导线的, 最小值 H05(07) V-U	0.2 mm ²			
单股导线的, 最大值 H05(07) V-U	1.5 mm ²			
软导线, 最小压接面积 H05(07) V-K	0.2 mm ²			
软导线, 最大压接面积 H05(07) V-K	1.5 mm ²			
最小压接面积 带预绝缘管状端头(DIN 46 228/4)	0.2 mm ²			
最大压接面积 带预绝缘管状端头(DIN 46 228/4)	1.5 mm ²			
带导线管状端头, DIN 46228 部分 1, 最小	0.2 mm ²			
最大压接面积 带管状端头, 符合DIN46 228/ 1	1.5 mm ²			
塞规符合 EN 60999 a x b ; ø	2.4 mm x 1.5 mm			
可压接导线	导线连接 截面积	型号	细绞线	
		标称	0.5 mm ²	
	管状端头	剥线长度	标称	6 mm
		推荐的管状端头	H0.5/6	
	导线连接 截面积	型号	细绞线	
		标称	0.75 mm ²	
	管状端头	剥线长度	标称	6 mm
		推荐的管状端头	H0.75/6	
	导线连接 截面积	型号	细绞线	
		标称	1 mm ²	
	管状端头	剥线长度	标称	6 mm
		推荐的管状端头	H1.0/6	
	导线连接 截面积	型号	细绞线	
		标称	1.5 mm ²	
	管状端头	剥线长度	标称	7 mm
		推荐的管状端头	H1.5/7	

参考文本 塑料套环的外径不应大于节距 (P), 根据产品和额定电压选择管状端头的长度。

额定数据符合 CSA 标准

机构	CSA	CSA 认证号	200039-1121690
额定电压 (使用组 B / CSA)	300 V	额定电压 (使用组 C / CSA)	50 V
额定电流 (使用组 B / CSA)	8 A	额定电流 (使用组 C / CSA)	8 A
导线最小压接面积, AWG,	AWG 28	导线最大压接面积, AWG	AWG 16
参见认证参数	规格为最大值, 详情参见认证证书。		

额定数据符合 UL 1059 标准

机构	CURUS	cURus 证书号	E60693
额定电压 (使用组 B / UL 1059)	300 V	额定电压 (使用组 D / UL 1059)	300 V

BCZ 3.81/20/180 SN GN BX

Weidmüller Interface GmbH & Co. KG
 Klingenbergstraße 26
 D-32758 Detmold
 Germany

www.weidmueller.com

技术数据

额定电流 (使用组 B / UL 1059)	10 A	额定电流 (使用组 D / UL 1059)	10 A
导线最小压接面积, AWG	AWG 28	导线最大压接面积, AWG	AWG 16
参见认证参数	规格为最大值, 详情参见认证证书。		

包装

包装	盒装	VPE 长度	65.00 mm
VPE 宽度	90.00 mm	VPE 高度	175.00 mm

类型测试

测试标识的耐久性	标准	DIN EN 61984 截面 7.3.2 / 09.02 模式取自 DIN EN 60068-2-70 / 07.96
	测试	原产地标志, 类型鉴别, 额定电压, 额定横截面, 插口距, 材料类型, 批准标识 UL, 批准标识 CSA
	评价	可用
	测试	耐久性
	评价	传递
测试: 误用 (不可互换)	标准	DIN EN 61984 章节 6.3 和 6.9.1 / 09.02, DIN EN 60512-13-5 / 11.06
	测试	旋转 180°, 无编码元件
	评价	传递
	测试	目视检查
	评价	传递
测试 可夹紧 截面积	标准	DIN EN 60999-1 章节 7 和 9.1 / 12.00, DIN EN 60947-1 章节 8.2.4.5.1 / 12.02
	导线类型	导体类型和导线截面积 实心 0.08 mm ²
		导体类型和导线截面积 扭绞 0.08 mm ²
		导体类型和导线截面积 实心 1.5 mm ²
		导体类型和导线截面积 扭绞 1.5 mm ²
		导体类型和导线截面积 AWG 28/1
		导体类型和导线截面积 AWG 28/19
		导体类型和导线截面积 AWG 16/1
	导体类型和导线截面积 AWG 16/19	
	评价	传递
导体损坏和意外松动测试	标准	DIN EN 60999-1 章节 9.4 / 12.00
	要求	0.2 kg
	导线类型	导体类型和导线截面积 扭绞 0.25 mm ²
		导体类型和导线截面积 AWG 28/1
		导体类型和导线截面积 AWG 28/19
	评价	传递
	要求	0.3 kg
	导线类型	导体类型和导线截面积 实心 0.5 mm ²
	评价	传递
	要求	0.4 kg
导线类型	导体类型和导线截面积 实心 1.5 mm ²	
	导体类型和导线截面积 扭绞 1.5 mm ²	
	导体类型和导线截面积 AWG 16/1	
	导体类型和导线截面积 AWG 16/19	
评价	传递	
拉出测试	标准	DIN EN 60999-1 章节 9.5 / 12.00
	要求	≥10 N
	导线类型	导体类型和导线截面积 扭绞 0.25 mm ²
		导体类型和导线截面积 AWG 28/1
		导体类型和导线截面积 AWG 28/19
	评价	传递
要求	≥20 N	
导线类型	导体类型和导线截面积 H05V-U0.5	

BCZ 3.81/20/180 SN GN BX

Weidmüller Interface GmbH & Co. KG
 Klingenbergstraße 26
 D-32758 Detmold
 Germany

技术数据

www.weidmueller.com

评价	传递
要求	≥40 N
导线类型	导体类型和导线截面积 H07V-U1.5
	导体类型和导线截面积 H07V-K1.5
	导体类型和导线截面积 AWG 16/1
	导体类型和导线截面积 AWG 16/19
评价	传递

额定数据符合 IEC 标准

依据标准进行测试	IEC 60664-1, IEC 61984	额定电流, 最小回路数 (Tu = 20°C)	17.5 A
额定电流, 最大回路数 (Tu = 20°C)	17.5 A	额定电流, 最小回路数 (Tu = 40°C)	17 A
额定电流, 最大回路数 (Tu = 40°C)	15.2 A	额定电压值 (过电压等级II/污染等级2)	320 V
额定电压值 (过电压等级III/污染等级2)	160 V	额定电压值 (过电压等级III/污染等级3)	160 V
额定冲击电压 (过压等级 II/污染等级2)	2.5 kV	额定冲击电压 (过压等级III/污染等级2)	2.5 kV
额定冲击电压 (过压等级III/污染等级3)	2.5 kV	瞬时耐电流	3 x 1s, 76 A

重要注意事项

IPC 标准的符合性	符合性：该产品根据国际认可的标准进行开发、生产和交付，符合数据页中确保的特性，装饰性特性满足 IPC-A-610 “等级 2”。其他针对产品的权利主张可以应要求进行评估。
备注	<ul style="list-style-type: none"> • Additional variants on request • Rated current related to rated cross-section & min. No. of poles. • Wire end ferrule without plastic collar to DIN 46228/1 • Wire end ferrule with plastic collar to DIN 46228/4 • P on drawing = pitch • Rated data refer only to the component itself. Clearance and creepage distances to other components are to be designed in accordance with the relevant application standards. • In accordance with IEC 61984, OMNIMATE-connectors are connectors without breaking capacity (COC). During designated use, connectors are not allowed to be engaged or disengaged when live or under load • Long term storage of the product with average temperature of 50 °C and maximum humidity 70%, 36 months

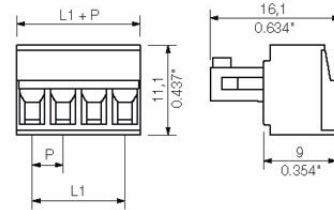
BCZ 3.81/20/180 SN GN BX

Weidmüller Interface GmbH & Co. KG
 Klingenbergstraße 26
 D-32758 Detmold
 Germany

图纸

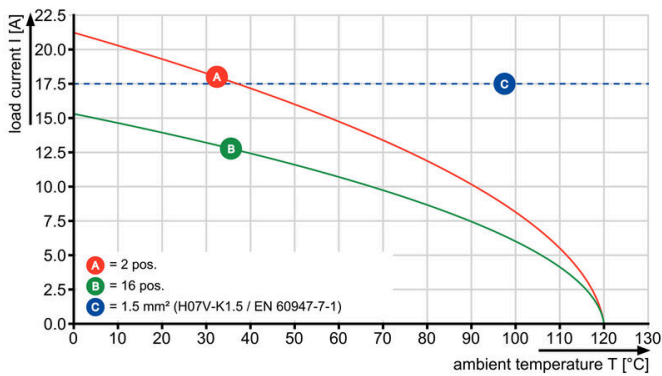
www.weidmueller.com

Dimensional drawing



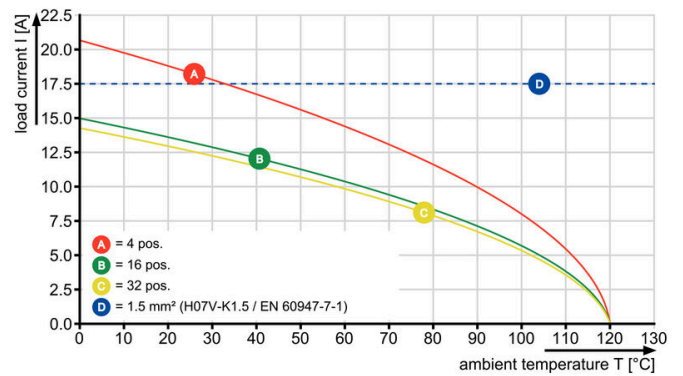
Graph

BCZ 3.81/./180 - SC-SMT 3.81/./90



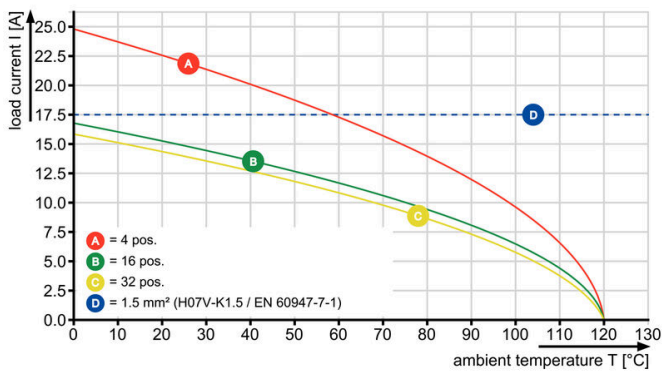
Graph

BCZ 3.81/./180 - SCD-THR 3.81/./90



Graph

BCZ 3.81/./180 - SCDV-THR 3.81/./180



BCZ 3.81/20/180 SN GN BX

Weidmüller Interface GmbH & Co. KG
Klingenbergstraße 26
D-32758 Detmold
Germany

www.weidmueller.com

配套联接件

SC 3.81/90F

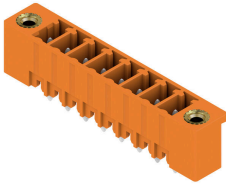


插座 SC 的插接方向平行于印刷电路板（卧式）。可提供闭口型(G)和螺钉法兰型（F）。
魏德米勒接插件，间距为 3.81 毫米（0.15 英寸），与标准接插件布局兼容，提供标记和编码空间，支持光导。

通用订货数据

类型	SC 3.81/20/90F 3.2SN OR...	版本
订货号	1942630000	PCB 接插件, 插座, 法兰, THT 焊接联接, 3.81 mm, 回路数: 20, 90°, 焊脚
GTIN (EAN)	4032248654963	长度 (l): 3.2 mm, 镀锡, 橙色, 盒装
数量	18 ST	

SC 3.81/180F

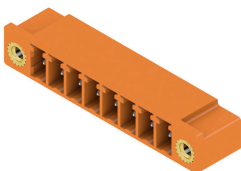


插座 SC 的插接方向垂直于印刷电路板（立式）。可提供闭口型(G)和螺钉法兰型（F）。
魏德米勒接插件，间距为 3.81 毫米（0.15 英寸），与标准接插件布局兼容，提供标记和编码空间。

通用订货数据

类型	SC 3.81/20/180F 3.2SN B...	版本
订货号	1943550000	PCB 接插件, 插座, 法兰, THT 焊接联接, 3.81 mm, 回路数: 20, 180°, 焊脚
GTIN (EAN)	4032248654048	脚长度 (l): 3.2 mm, 镀锡, 黑色, 盒装
数量	18 ST	

SC 3.81/90F



插座 SC 的插接方向平行于印刷电路板（卧式）。可提供闭口型(G)和螺钉法兰型（F）。
魏德米勒接插件，间距为 3.81 毫米（0.15 英寸），与标准接插件布局兼容，提供标记和编码空间，支持光导。

通用订货数据

类型	SC 3.81/20/90F 3.2SN GN...	版本
订货号	1942730000	PCB 接插件, 插座, 法兰, THT 焊接联接, 3.81 mm, 回路数: 20, 90°, 焊脚
GTIN (EAN)	4032248654864	长度 (l): 3.2 mm, 镀锡, 浅绿色, 盒装
数量	50 ST	

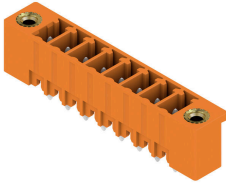
BCZ 3.81/20/180 SN GN BX

Weidmüller Interface GmbH & Co. KG
Klingenbergstraße 26
D-32758 Detmold
Germany

www.weidmueller.com

配套联接件

SC 3.81/180F

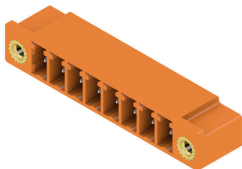


插座 SC 的插接方向垂直于印刷电路板（立式）。可提供闭口型(G)和螺钉法兰型（F）。
魏德米勒接插件，间距为 3.81 毫米（0.15 英寸），与标准接插件布局兼容，提供标记和编码空间。

通用订货数据

类型	SC 3.81/20/180F 3.2SN G...	版本
订货号	1943460000	PCB 接插件, 插座, 法兰, THT 焊接联接, 3.81 mm, 回路数: 20, 180°, 焊
GTIN (EAN)	4032248654130	脚长度 (l): 3.2 mm, 镀锡, 浅绿色, 盒装
数量	50 ST	
类型	SC 3.81/20/180F 3.2SN O...	版本
订货号	1943360000	PCB 接插件, 插座, 法兰, THT 焊接联接, 3.81 mm, 回路数: 20, 180°, 焊
GTIN (EAN)	4032248654239	脚长度 (l): 3.2 mm, 镀锡, 橙色, 盒装
数量	18 ST	

SC 3.81/90F

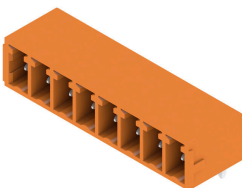


插座 SC 的插接方向平行于印刷电路板（卧式）。可提供闭口型(G)和螺钉法兰型（F）。
魏德米勒接插件，间距为 3.81 毫米（0.15 英寸），与标准接插件布局兼容，提供标记和编码空间，支持光导。

通用订货数据

类型	SC 3.81/20/90F 3.2SN BK...	版本
订货号	1942830000	PCB 接插件, 插座, 法兰, THT 焊接联接, 3.81 mm, 回路数: 20, 90°, 焊脚
GTIN (EAN)	4032248654765	长度 (l): 3.2 mm, 镀锡, 黑色, 盒装
数量	18 ST	

SC 3.81/90G



插座 SC 的插接方向平行于印刷电路板（卧式）。可提供闭口型(G)和螺钉法兰型（F）。
魏德米勒接插件，间距为 3.81 毫米（0.15 英寸），与标准接插件布局兼容，提供标记和编码空间，支持光导。

BCZ 3.81/20/180 SN GN BX

Weidmüller Interface GmbH & Co. KG
Klingenbergstraße 26
D-32758 Detmold
Germany

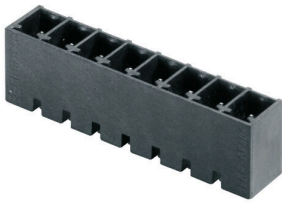
www.weidmueller.com

配套联接件

通用订货数据

类型	SC 3.81/02/90G 3.2SN OR...	版本
订货号	1942020000	PCB 接插件, 插座, 侧面封闭, THT 焊接联接, 3.81 mm, 回路数: 2, 90°,
GTIN (EAN)	4032248655526	焊脚长度 (l): 3.2 mm, 镀锡, 橙色, 盒装
数量	198 ST	

SC-SMT 3.81/180G Tape



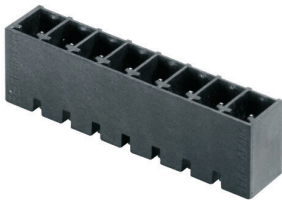
耐高温插座(SC-SMT 180G), 间距为 3.81 毫米 (0.15 英寸)

- 插接方向垂直于印刷线路板 (直立式)
 - 闭口型(G)。
 - 纸箱包装 (Bx) 或防静电卷装 (卷带式包装, RL) 的规格
 - 插针长度可选: 1.5 毫米或 3.2 毫米
- 魏德米勒接插件, 间距为 3.81 毫米 (0.15 英寸), 布局与标准接插件兼容, 提供标记和编码空间。

通用订货数据

类型	SC-SMT 3.81/02/180G 1.5...	版本
订货号	1864050000	PCB 接插件, 插座, 侧面封闭, THT/THR 焊接联接, 3.81 mm, 回路数: 2,
GTIN (EAN)	4032248429172	180°, 焊脚长度 (l): 1.5 mm, 镀锡, 黑色, Tape
数量	300 ST	

SC-SMT 3.81/180G Box



耐高温插座(SC-SMT 180G), 间距为 3.81 毫米 (0.15 英寸)

- 插接方向垂直于印刷线路板 (直立式)
 - 闭口型(G)。
 - 纸箱包装 (Bx) 或防静电卷装 (卷带式包装, RL) 的规格
 - 插针长度可选: 1.5 毫米或 3.2 毫米
- 魏德米勒接插件, 间距为 3.81 毫米 (0.15 英寸), 布局与标准接插件兼容, 提供标记和编码空间。

通用订货数据

类型	SC-SMT 3.81/02/180G 1.5...	版本
订货号	1863720000	PCB 接插件, 插座, 侧面封闭, THT/THR 焊接联接, 3.81 mm, 回路数: 2,
GTIN (EAN)	4032248428793	180°, 焊脚长度 (l): 1.5 mm, 镀锡, 黑色, 盒装
数量	50 ST	

BCZ 3.81/20/180 SN GN BX

Weidmüller Interface GmbH & Co. KG
Klingenbergstraße 26
D-32758 Detmold
Germany

www.weidmueller.com

配套联接件

SC-SMT 3.81/90G Box



耐高温插座(SC-SMT 90G), 间距为 3.81 毫米 (0.15 英寸)

- 插接方向平行于印刷线路板 (卧式)
- 闭口型(G)。
- 纸箱包装 (Bx) 或防静电卷装 (卷带式包装, RL) 的规格
- 插针长度可选: 1.5 毫米或 3.2 毫米

魏德米勒接插件, 间距为 3.81 毫米 (0.15 英寸), 布局与标准接插件兼容, 提供标记和编码空间。

通用订货数据

类型	SC-SMT 3.81/02/90G 3.2S...	版本
订货号	1862460000	PCB 接插件, 插座, 侧面封闭, THT/THR 焊接联接, 3.81 mm, 回路数: 2,
GTIN (EAN)	4032248427611	90°, 焊脚长度 (l): 3.2 mm, 镀锡, 黑色, 盒装
数量	50 ST	

SC-SMT 3.81/180G Box



耐高温插座(SC-SMT 180G), 间距为 3.81 毫米 (0.15 英寸)

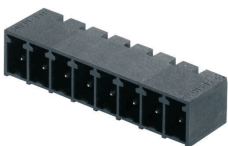
- 插接方向垂直于印刷线路板 (直立式)
- 闭口型(G)。
- 纸箱包装 (Bx) 或防静电卷装 (卷带式包装, RL) 的规格
- 插针长度可选: 1.5 毫米或 3.2 毫米

魏德米勒接插件, 间距为 3.81 毫米 (0.15 英寸), 布局与标准接插件兼容, 提供标记和编码空间。

通用订货数据

类型	SC-SMT 3.81/02/180G 3.2...	版本
订货号	1862920000	PCB 接插件, 插座, 侧面封闭, THT/THR 焊接联接, 3.81 mm, 回路数: 2,
GTIN (EAN)	4032248428113	180°, 焊脚长度 (l): 3.2 mm, 镀锡, 黑色, 盒装
数量	50 ST	

SC-SMT 3.81/90G Box



耐高温插座(SC-SMT 90G), 间距为 3.81 毫米 (0.15 英寸)

- 插接方向平行于印刷线路板 (卧式)
- 闭口型(G)。
- 纸箱包装 (Bx) 或防静电卷装 (卷带式包装, RL) 的规格
- 插针长度可选: 1.5 毫米或 3.2 毫米

魏德米勒接插件, 间距为 3.81 毫米 (0.15 英寸), 布局与标准接插件兼容, 提供标记和编码空间。

通用订货数据

类型	SC-SMT 3.81/02/90G 1.5S...	版本
订货号	1862960000	PCB 接插件, 插座, 侧面封闭, THT/THR 焊接联接, 3.81 mm, 回路数: 2,
GTIN (EAN)	4032248428069	90°, 焊脚长度 (l): 1.5 mm, 镀锡, 黑色, 盒装
数量	50 ST	

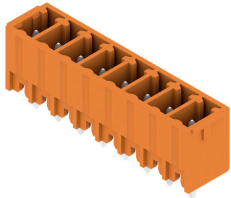
BCZ 3.81/20/180 SN GN BX

Weidmüller Interface GmbH & Co. KG
Klingenbergstraße 26
D-32758 Detmold
Germany

www.weidmueller.com

配套联接件

SC 3.81/180G

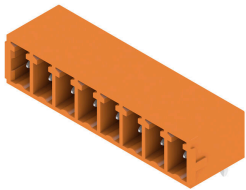


插座 SC 的插接方向垂直于印刷线路板（立式）。可提供闭口型(G)和螺钉法兰型（F）。
魏德米勒接插件，间距为 3.81 毫米（0.15 英寸），与标准接插件布局兼容，提供标记和编码空间。

通用订货数据

类型	SC 3.81/02/180G 3.2SN B...	版本
订货号	1793520000	PCB 接插件, 插座, 侧面封闭, THT 焊接联接, 3.81 mm, 回路数: 2, 180°, 焊脚长度 (l): 3.2 mm, 镀锡, 黑色, 盒装
GTIN (EAN)	4032248230433	
数量	50 ST	

SC 3.81/90G

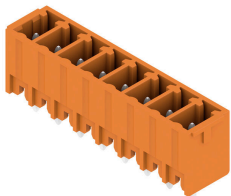


插座 SC 的插接方向平行于印刷线路板（卧式）。可提供闭口型(G)和螺钉法兰型（F）。
魏德米勒接插件，间距为 3.81 毫米（0.15 英寸），与标准接插件布局兼容，提供标记和编码空间，支持光导。

通用订货数据

类型	SC 3.81/02/90G 3.2SN BK...	版本
订货号	1793130000	PCB 接插件, 插座, 侧面封闭, THT 焊接联接, 3.81 mm, 回路数: 2, 90°, 焊脚长度 (l): 3.2 mm, 镀锡, 黑色, 盒装
GTIN (EAN)	4032248227624	
数量	198 ST	

SC 3.81/180G



插座 SC 的插接方向垂直于印刷线路板（立式）。可提供闭口型(G)和螺钉法兰型（F）。
魏德米勒接插件，间距为 3.81 毫米（0.15 英寸），与标准接插件布局兼容，提供标记和编码空间。

通用订货数据

类型	SC 3.81/02/180G 3.2SN G...	版本
订货号	1793610000	PCB 接插件, 插座, 侧面封闭, THT 焊接联接, 3.81 mm, 回路数: 2, 180°, 焊脚长度 (l): 3.2 mm, 镀锡, 浅绿色, 盒装
GTIN (EAN)	4032248230730	
数量	198 ST	

BCZ 3.81/20/180 SN GN BX

Weidmüller Interface GmbH & Co. KG
 Klingenbergstraße 26
 D-32758 Detmold
 Germany

www.weidmueller.com

配套联接件

SC 3.81/90G

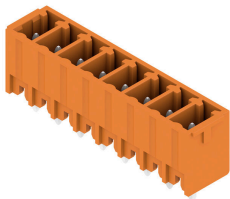


插座 SC 的插接方向平行于印刷线路板（卧式）。可提供闭口型(G)和螺钉法兰型（F）。
 魏德米勒接插件，间距为 3.81 毫米（0.15 英寸），与标准接插件布局兼容，提供标记和编码空间，支持光导。

通用订货数据

类型	SC 3.81/02/90G 3.2SN GN...	版本
订货号	1793240000	PCB 接插件, 插座, 侧面封闭, THT 焊接联接, 3.81 mm, 回路数: 2, 90°,
GTIN (EAN)	4032248227716	焊脚长度 (l): 3.2 mm, 镀锡, 浅绿色, 盒装
数量	198 ST	

SC 3.81/180G



插座 SC 的插接方向垂直于印刷线路板（立式）。可提供闭口型(G)和螺钉法兰型（F）。
 魏德米勒接插件，间距为 3.81 毫米（0.15 英寸），与标准接插件布局兼容，提供标记和编码空间。

通用订货数据

类型	SC 3.81/02/180G 3.2SN O...	版本
订货号	1942840000	PCB 接插件, 插座, 侧面封闭, THT 焊接联接, 3.81 mm, 回路数: 2, 180°,
GTIN (EAN)	4032248654758	焊脚长度 (l): 3.2 mm, 镀锡, 橙色, 盒装
数量	198 ST	