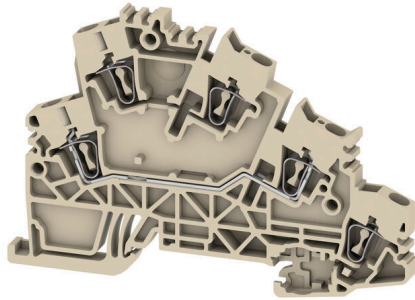


**ZDKPE 2.5-2 DB+BR BED OR**

**Weidmüller Interface GmbH & Co. KG**  
 Klingenbergstraße 26  
 D-32758 Detmold  
 Germany

www.weidmueller.com



电力、信号和数据的传输是电气工程设计和机柜装配过程中的传统需求。绝缘材料、联接系统和接线端子的设计方式是能够帮助产品实现差异化的特性。直通端子适用于组合和/或联接起一个或多个导线。它们具有电位相同或相互隔离的单层或多层形式。

**通用订货数据**

|            |                                                                |
|------------|----------------------------------------------------------------|
| 版本         | 直通型接线端子, 双层端子, 弹片联接, 2.5 mm <sup>2</sup> , 800 V, 24 A, 棕色, 深褐 |
| 订货号        | <a href="#">1938330000</a>                                     |
| 类型         | ZDKPE 2.5-2 DB+BR BED OR                                       |
| GTIN (EAN) | 4032248611256                                                  |
| 数量         | 50 items                                                       |

## ZDKPE 2.5-2 DB+BR BED OR

Weidmüller Interface GmbH &amp; Co. KG

Klingenbergstraße 26

D-32758 Detmold

Germany

www.weidmueller.com

## 技术数据

## 审批

MAMID 认证



ROHS

一致

## 尺寸和重量

|               |             |         |             |
|---------------|-------------|---------|-------------|
| 深             | 59.5 mm     | 深度 (英寸) | 2.3425 inch |
| 深度 (含 DIN 导轨) | 60.5 mm     | 高度      | 72.5 mm     |
| 高度 (英寸)       | 2.8543 inch | 宽度      | 5.1 mm      |
| 宽度 (英寸)       | 0.2008 inch | 净重      | 13.41 g     |

## 温度

|          |                |          |                |
|----------|----------------|----------|----------------|
| 存储温度     | -25 °C...55 °C | 环境温度     | -50 °C...75 °C |
| 最小持续工作温度 | -50 °C         | 最大持续工作温度 | 120 °C         |

## 环保产品合规

|            |                            |
|------------|----------------------------|
| RoHS 合规状态  | 合规, 无例外                    |
| REACH SVHC | 不超过 0.1 wt% 的高度关注物质 (SVHC) |

## 其它技术参数

|     |    |         |         |
|-----|----|---------|---------|
| 开放端 | 右方 | 相同端子的数量 | 1       |
| 防爆版 | 是  | 安装方式    | 直接卡在导轨上 |

## 可压接导线 (其它联接)

|             |      |
|-------------|------|
| 其他联接方式的接口类型 | 弹片联接 |
|-------------|------|

## 可压接导线 (额定联接)

|                                       |                      |                                       |                      |
|---------------------------------------|----------------------|---------------------------------------|----------------------|
| 测量规 按照 60 947-1 标准                    | A2                   | 导线最大压接面积 AWG                          | AWG 14               |
| 连接方向                                  | 倾斜的                  | 剥线长度                                  | 10 mm                |
| 联接类型 2                                | 弹片联接                 | 联接类型                                  | 弹片联接                 |
| 联接点数量                                 | 4                    | 压接范围, 最大                              | 4 mm <sup>2</sup>    |
| 压接范围, 最小                              | 0.05 mm <sup>2</sup> | 螺丝刀口尺寸                                | 0.6 x 3.5 mm         |
| 导线最小压接面积 AWG                          | AWG 30               | 导线连接截面积, 多股细导线, 带管状端头 DIN 46228/4, 最大 | 1.5 mm <sup>2</sup>  |
| 导线连接截面积, 多股细导线, 带管状端头 DIN 46228/4, 最小 | 0.05 mm <sup>2</sup> | 导线连接截面积, 多股细导线, 带管状端头 DIN 46228/1, 最大 | 2.5 mm <sup>2</sup>  |
| 导线连接截面积, 多股细导线, 带管状端头 DIN 46228/1, 最小 | 0.05 mm <sup>2</sup> | 最大压接面积 软导线                            | 2.5 mm <sup>2</sup>  |
| 最小多股导线接线截面积                           | 0.05 mm <sup>2</sup> | 接线截面积, 多股线, 最大                        | 2.5 mm <sup>2</sup>  |
| 接线截面积, 多股线, 最小                        | 0.05 mm <sup>2</sup> | 导线连接截面积, 单股硬导线, 最大                    | 4 mm <sup>2</sup>    |
| 导线连接截面积, 单股硬导线, 最小                    | 0.05 mm <sup>2</sup> | 接线截面积, 多股细导线, 最小                      | 0.05 mm <sup>2</sup> |

## 材料参数

|              |       |      |        |
|--------------|-------|------|--------|
| 基础材料         | Wemid | 颜色编码 | 棕色, 深褐 |
| 阻燃等级符合 UL 94 | V-0   |      |        |

**ZDKPE 2.5-2 DB+BR BED OR**

**Weidmüller Interface GmbH & Co. KG**  
 Klingenbergstraße 26  
 D-32758 Detmold  
 Germany

技术数据

www.weidmueller.com

系统特征值

|         |                               |         |       |
|---------|-------------------------------|---------|-------|
| 类型      | 弹片连接, 带 PE 连接, 用于插入式横联件, 单侧开放 | 必须的端板   | 是     |
| 电位数量    | 2                             | 层数      | 2     |
| 每层压接点数量 | 2                             | 层, 内部桥接 | 无     |
| PE 联接   | 是                             | 安装导轨已装备 | TS 35 |

通用的

|              |               |              |        |
|--------------|---------------|--------------|--------|
| 导线最大压接面积 AWG | AWG 14        | 导线最小压接面积 AWG | AWG 30 |
| 标准           | IEC 60947-7-1 | 安装导轨已装备      | TS 35  |

额定数据

|                          |                     |        |               |
|--------------------------|---------------------|--------|---------------|
| 额定横截面                    | 2.5 mm <sup>2</sup> | 额定电压   | 800 V         |
| 额定直流电压                   | 800 V               | 额定电流   | 24 A          |
| 最大电流                     | 24 A                | 标准     | IEC 60947-7-1 |
| 体积电阻率符合 IEC 60947-7-x 标准 | 1.33 mΩ             | 额定浪涌电压 | 8 kV          |
| 功率损耗符合 IEC 60947-7-x     | 0.77 W              | 污染等级   | 3             |

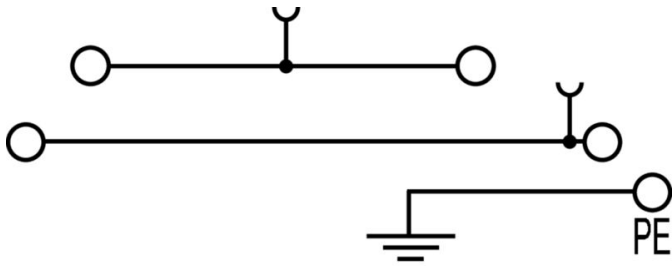
额定数据 (CSA)

|                |        |               |                |
|----------------|--------|---------------|----------------|
| 导线最大压接面积(CSA)  | 12 AWG | CSA 认证号       | 200039-1236167 |
| 电压大小 B (CSA)   | 300 V  | 电流 大小 B (CSA) | 25 A           |
| 电压大小 D (CSA)   | 300 V  | 电流 大小 D (CSA) | 10 A           |
| 最小导线横截面积 (CSA) | 30 AWG |               |                |

分类

|             |             |             |             |
|-------------|-------------|-------------|-------------|
| ETIM 8.0    | EC000897    | ETIM 9.0    | EC000897    |
| ETIM 10.0   | EC000897    | ECLASS 14.0 | 27-25-01-02 |
| ECLASS 15.0 | 27-25-01-02 |             |             |

图纸



ZDKPE 2.5-2 DB+BR BED OR

Weidmüller Interface GmbH & Co. KG  
Klingenbergstraße 26  
D-32758 Detmold  
Germany

www.weidmueller.com

附件

横联接



附近接线端子通过横联件实现电位分配或倍增。可轻松避免额外的接线工作。即使电极破损，仍能保证接线端子的接触可靠性。魏德米勒产品组合中有适合模块化接线端子的可插拔、可拧紧横联系统。

通用订货数据

|            |                            |                        |
|------------|----------------------------|------------------------|
| 类型         | ZQV 2.5/2                  | 版本                     |
| 订货号        | <a href="#">1608860000</a> | Z系列, 横联, 24 A          |
| GTIN (EAN) | 4008190123680              |                        |
| 数量         | 60 ST                      |                        |
| 类型         | ZQV 2.5/3                  | 版本                     |
| 订货号        | <a href="#">1608870000</a> | 附件, 横联, 24 A           |
| GTIN (EAN) | 4008190061630              |                        |
| 数量         | 60 ST                      |                        |
| 类型         | ZQV 2.5/4                  | 版本                     |
| 订货号        | <a href="#">1608880000</a> | 附件, 横联, 24 A           |
| GTIN (EAN) | 4008190082208              |                        |
| 数量         | 60 ST                      |                        |
| 类型         | ZQV 2.5/5                  | 版本                     |
| 订货号        | <a href="#">1608890000</a> | 附件, 横联, 24 A           |
| GTIN (EAN) | 4008190065713              |                        |
| 数量         | 20 ST                      |                        |
| 类型         | ZQV 2.5/6                  | 版本                     |
| 订货号        | <a href="#">1608900000</a> | 附件, 横联, 24 A           |
| GTIN (EAN) | 4008190149840              |                        |
| 数量         | 20 ST                      |                        |
| 类型         | ZQV 2.5/7                  | 版本                     |
| 订货号        | <a href="#">1608910000</a> | 附件, 横联, 24 A           |
| GTIN (EAN) | 4008190159665              |                        |
| 数量         | 20 ST                      |                        |
| 类型         | ZQV 2.5/8                  | 版本                     |
| 订货号        | <a href="#">1608920000</a> | 附件, 横联, 24 A           |
| GTIN (EAN) | 4008190061531              |                        |
| 数量         | 20 ST                      |                        |
| 类型         | ZQV 2.5/9                  | 版本                     |
| 订货号        | <a href="#">1608930000</a> | 附件, 横联, 24 A           |
| GTIN (EAN) | 4008190117009              |                        |
| 数量         | 20 ST                      |                        |
| 类型         | ZQV 2.5/10                 | 版本                     |
| 订货号        | <a href="#">1608940000</a> | 附件, 横联, 24 A           |
| GTIN (EAN) | 4008190099060              |                        |
| 数量         | 20 ST                      |                        |
| 类型         | ZQV 2.5/20                 | 版本                     |
| 订货号        | <a href="#">1908960000</a> | Z系列, 横联, 用于端子, 回路数: 20 |
| GTIN (EAN) | 4032248535293              |                        |
| 数量         | 20 ST                      |                        |

## ZDKPE 2.5-2 DB+BR BED OR

Weidmüller Interface GmbH & Co. KG  
Klingenbergstraße 26  
D-32758 Detmold  
Germany

www.weidmueller.com

## 附件

|            |                            |              |
|------------|----------------------------|--------------|
| 类型         | ZQV 2.5/50                 | 版本           |
| 订货号        | <a href="#">1697540000</a> | 附件, 横联, 24 A |
| GTIN (EAN) | 4008190883256              |              |
| 数量         | 10 ST                      |              |

## 端板和隔板

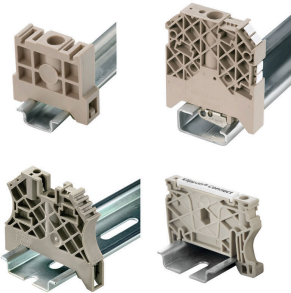


分隔板与端板是接线端子的必要附件。分隔板可实现不同电位和功能组的光学与电气隔离，提升安全性并确保控制柜内部结构清晰明了。端板用于封闭接线端子排的侧面，防止接触带电部件，同时确保整体结构整洁稳固。这两类组件均与魏德米勒相应的接线端子产品系列精确匹配，有助于实现安全、合规且专业的接线。

## 通用订货数据

|            |                            |             |
|------------|----------------------------|-------------|
| 类型         | ZAP/TW ZDKPE2.5-2          | 版本          |
| 订货号        | <a href="#">1805960000</a> | Z系列, 端板, 隔板 |
| GTIN (EAN) | 4032248280216              |             |
| 数量         | 25 ST                      |             |

## 尾架



为了确保能安全可靠地安装在导轨上，避免打滑，魏德米勒产品系列还提供了固定块。可以提供带螺钉和无螺钉的规格。固定块还可用来标记。还配有测试架。

## 通用订货数据

|            |                            |                                              |
|------------|----------------------------|----------------------------------------------|
| 类型         | ZEW 35                     | 版本                                           |
| 订货号        | <a href="#">9540000000</a> | 固定器, 深褐, TS 35, V-2, Wemid, 宽度: 6 mm, 100 °C |
| GTIN (EAN) | 4008190956264              |                                              |
| 数量         | 20 ST                      |                                              |

ZDKPE 2.5-2 DB+BR BED OR

Weidmüller Interface GmbH & Co. KG  
Klingenbergstraße 26  
D-32758 Detmold  
Germany

www.weidmueller.com

附件

测试适配器和测试插座



测试适配器和测试插头用于接线端子和测试设备之间进行电气连接。通过这种方式，就可以建立有线电气接触，并且可以轻松进行测量。

通用订货数据

|            |                            |                  |  |
|------------|----------------------------|------------------|--|
| 类型         | ZTA 4                      | 版本               |  |
| 订货号        | <a href="#">1688110000</a> | 附件, 测试用适配器, 11 A |  |
| GTIN (EAN) | 4008190855666              |                  |  |
| 数量         | 25 ST                      |                  |  |

安装支持



魏德米勒提供丰富的固定支架产品组合，可轻松处理和补充我们的产品。从各种工具到绝缘护套，再到各种螺钉，魏德米勒提供的组件在各个方面都彼此相配，因此便于根据各自的标准和保护法规进行装配。

通用订货数据

|            |                            |           |  |
|------------|----------------------------|-----------|--|
| 类型         | ZBWW                       | 版本        |  |
| 订货号        | <a href="#">1669630000</a> | Z系列, 操作工具 |  |
| GTIN (EAN) | 4008190429119              |           |  |
| 数量         | 1 ST                       |           |  |
| 类型         | ZBW 1                      | 版本        |  |
| 订货号        | <a href="#">1669620000</a> | Z系列, 操作工具 |  |
| GTIN (EAN) | 4008190429126              |           |  |
| 数量         | 1 ST                       |           |  |
| 类型         | ZBW 1/3.5                  | 版本        |  |
| 订货号        | <a href="#">1781930000</a> | Z系列, 操作工具 |  |
| GTIN (EAN) | 4032248199532              |           |  |
| 数量         | 1 ST                       |           |  |
| 类型         | ZBW 4                      | 版本        |  |
| 订货号        | <a href="#">1650690000</a> | Z系列, 操作工具 |  |
| GTIN (EAN) | 4008190299361              |           |  |
| 数量         | 1 ST                       |           |  |
| 类型         | ZBW-6                      | 版本        |  |
| 订货号        | <a href="#">1650700000</a> | Z系列, 操作工具 |  |
| GTIN (EAN) | 4008190299378              |           |  |
| 数量         | 1 ST                       |           |  |

ZDKPE 2.5-2 DB+BR BED OR

Weidmüller Interface GmbH & Co. KG  
Klingenbergstraße 26  
D-32758 Detmold  
Germany

www.weidmueller.com

附件

集成断线功能的螺丝刀“Swifty® CS”



Swifty® CS 和 Swifty® CS set 集成断线剥线功能，用于切割和剥离铜导线，适用于最大 1.5 mm<sup>2</sup> 的单股硬导线和 2.5 mm<sup>2</sup> 的多股软导线。

通用订货数据

|            |                            |    |                                     |
|------------|----------------------------|----|-------------------------------------|
| 类型         | SWIFTY CS                  | 版本 |                                     |
| 订货号        | <a href="#">9006020000</a> | 版本 | Cutting tool for one-hand operation |
| GTIN (EAN) | 4032248257409              |    |                                     |
| 数量         | 1 ST                       |    |                                     |

转接套

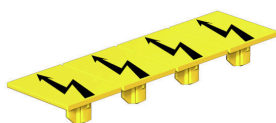


使用锥套，简化了小横截面导线的联接。导线可以安全插入联接点，不会磨损绞线。锥套可以将导线居中在接入点。

通用订货数据

|            |                            |    |         |
|------------|----------------------------|----|---------|
| 类型         | ZRH 1.5H/1                 | 版本 |         |
| 订货号        | <a href="#">1678810000</a> | 版本 | Z系列, 锥套 |
| GTIN (EAN) | 4008190487324              |    |         |
| 数量         | 1000 ST                    |    |         |
| 类型         | ZRH 1.5H/2                 | 版本 |         |
| 订货号        | <a href="#">1678800000</a> | 版本 | Z系列, 锥套 |
| GTIN (EAN) | 4008190487317              |    |         |
| 数量         | 1000 ST                    |    |         |

警告盖板



带闪电符号的警告盖板让人与机器更加安全。这种盖板用在必须在应用内指明外部电压的场所。

ZDKPE 2.5-2 DB+BR BED OR

Weidmüller Interface GmbH & Co. KG  
Klingenbergstraße 26  
D-32758 Detmold  
Germany

www.weidmueller.com

附件

通用订货数据

|            |                            |         |
|------------|----------------------------|---------|
| 类型         | ZAD 1/4-2 GE               | 版本      |
| 订货号        | <a href="#">1764560000</a> | Z系列, 盖板 |
| GTIN (EAN) | 4032248066063              |         |
| 数量         | 20 ST                      |         |

定制印刷



Dekafix (DEK) 标记号是通用标记号, 适合所有导线、接插件和电子产品装配。这种标记号适用于标记字数少的情况, 并且含有多种预印制的标记号。

使用成条的标记号, 一步完成快速安装。高对比度的打印清晰可见, 并有多种宽度可选。

- 打印好的标记号选择多
- 标记条可迅速安装
- 适用于所有魏德米勒接插件
- 可提供空白 MultiCard 标记号或标准印制标记号针对定制打印: 请根据您的标签技术规范, 向我们发送一个我们标签制作软件 M-Print PRO 的文件, 或使用 M-Print PRO 在线版 (无需安装)。

通用订货数据

|            |                            |                                               |
|------------|----------------------------|-----------------------------------------------|
| 类型         | DEK 5/5 MC SDR             | 版本                                            |
| 订货号        | <a href="#">1609810000</a> | Dekafix, 端子标记, 5 x 5 mm, 间距 P (单位: mm) : 5.00 |
| GTIN (EAN) | 4008190456597              | Weidmueller, 根据客户需求                           |
| 数量         | 200 ST                     |                                               |

空白



WS 标识非常适用于 W 系列的接插件。由于 WS 标记号的系统兼容性, 它们也同样适合 I 系列、Z 系列产品。宽敞的打印面积可以用来打印较长的字符, 或者分成几行来打印。

WS 标记号尤其适合打印较长的非标准字符。采用 MultiCard 格式, 可以用 PrintJet CONNECT 或绘图打印机进行打印。

- 可成条或单个安装
- 标记号采用被广泛认可的 MultiCard 格式针对定制打印: 请根据您的标签技术规范, 向我们发送一个我们标签制作软件 M-Print PRO 的文件, 或使用 M-Print PRO 在线版 (无需安装)。

通用订货数据

|            |                            |                                                        |
|------------|----------------------------|--------------------------------------------------------|
| 类型         | WS 10/5 M MC NE WS         | 版本                                                     |
| 订货号        | <a href="#">1792000000</a> | WS, 端子标记, 10 x 5 mm, 间距 P (单位: mm) : 5.00 Weidmueller, |
| GTIN (EAN) | 4032248223862              | Allen-Bradley, 白色                                      |
| 数量         | 720 ST                     |                                                        |
| 类型         | WS 10/5 MC NE WS           | 版本                                                     |
| 订货号        | <a href="#">1635000000</a> | WS, 端子标记, 10 x 5 mm, 间距 P (单位: mm) : 5.00 Weidmueller, |
| GTIN (EAN) | 4008190261948              | Allen-Bradley, 白色                                      |
| 数量         | 720 ST                     |                                                        |
| 类型         | WS 10/15 MC NE WS          | 版本                                                     |
| 订货号        | <a href="#">1854090000</a> | WS, 端子标记, 10 x 15 mm, 间距 P (单位: mm) : 15.00            |
| GTIN (EAN) | 4032248390694              | Weidmueller, Allen-Bradley, 白色                         |
| 数量         | 240 ST                     |                                                        |

ZDKPE 2.5-2 DB+BR BED OR

Weidmüller Interface GmbH & Co. KG  
Klingenbergstraße 26  
D-32758 Detmold  
Germany

www.weidmueller.com

附件

标识牌支架



标识牌支架允许以 5 或 5.1 mm 的节距额外安装标准标识牌。倾斜支架可以选择性地卡扣在一起，并可以安装在 Klippon® Connect 模块化端子排的所有标准标记通道中。匹配的标识牌类型可以在指派标记支架的相应附件下方找到。

通用订货数据

|            |                            |           |
|------------|----------------------------|-----------|
| 类型         | BZT 1 WS 10/5              | 版本        |
| 订货号        | <a href="#">1805490000</a> | 附件, 标记号托架 |
| GTIN (EAN) | 4032248270231              |           |
| 数量         | 100 ST                     |           |
| 类型         | BZT 1 ZA WS 10/5           | 版本        |
| 订货号        | <a href="#">1805520000</a> | 附件, 标记号托架 |
| GTIN (EAN) | 4032248270248              |           |
| 数量         | 100 ST                     |           |

开槽螺丝刀



VDE 绝缘螺丝刀，用于最高处于交流 1000 V 和直流 1500 V 电压下的部件，DIN EN 60900, IEC 900。已通过 "GS"安全测试，组件已通过测试。Klinge aus hochlegiertem Chrom-Vanadium-Molybdän-Stahl, 槽刀由高品质 铬-钒-钼-钢 合金制成，持续硬化处理，发蓝处理

通用订货数据

|            |                            |                                                    |
|------------|----------------------------|----------------------------------------------------|
| 类型         | SDIS SLIM 0.6X3.5X100      | 版本                                                 |
| 订货号        | <a href="#">2749610000</a> | 装配工具, 刀片宽度(B): 3.5 mm, 刀片长度: 100 mm, 刀片厚度 (A): 0.6 |
| GTIN (EAN) | 4050118896350              | mm                                                 |
| 数量         | 1 ST                       |                                                    |