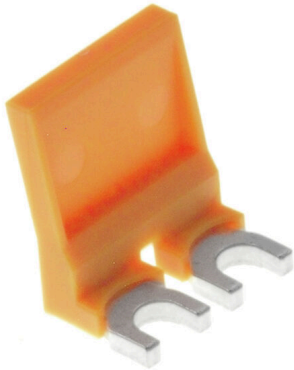


产品图片



附近接线端子通过横联件实现电位分配或倍增。可轻松避免额外的接线工作。即使电极破损，仍能保证接线端子的接触可靠性。魏德米勒产品组合中有适合模块化接线端子的可插拔、可拧紧横联系统。

通用订货数据

版本	附件, 横联滑块
订货号	1936190000
类型	WKB 2/2
GTIN (EAN)	4032248605927
数量	50 items

技术数据

审批

ROHS	一致
------	----

尺寸和重量

深	16.1 mm	深度 (英寸)	0.6339 inch
高度	9.41 mm	高度 (英寸)	0.3705 inch
宽度	14.1 mm	宽度 (英寸)	0.5551 inch
净重	1.67 g		

温度

环境温度	-5 °C...40 °C	最小持续工作温度	-50 °C
最大持续工作温度	100 °C		

环保产品合规

RoHS 合规状态	合规, 无例外
REACH SVHC	不超过 0.1 wt% 的高度关注物质 (SVHC)

其它技术参数

固定类型	螺钉固定的	安装指导	直接安装
防爆版	不	安装方式	旋紧的

大小

间距 P (单位 : mm)	7.90 mm
----------------	---------

材料参数

基础材料	聚酰胺 66	颜色编码	橙色
阻燃等级符合 UL 94	V-2		

系统特征值

类型	横联
----	----

通用的

回路数	2	安装指导	直接安装
最大工作温度	100 °C		

额定数据

额定电压	400 V	额定电流	41 A
------	-------	------	------

分类

ETIM 8.0	EC000489	ETIM 9.0	EC000489
ETIM 10.0	EC000489	ECLASS 14.0	27-25-03-03
ECLASS 15.0	27-25-03-03		