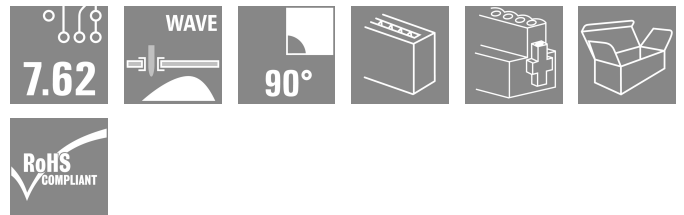
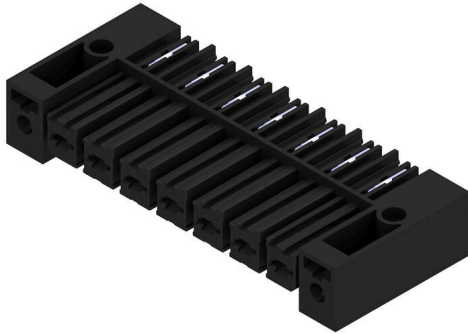


## BVL 7.62HP/07/90FI 3.5SN BK BX

Weidmüller Interface GmbH & Co. KG  
Klingenbergstraße 26  
D-32758 Detmold  
Germany

www.weidmueller.com

## 产品图片



High-performance female header with solder connection. Side-by-side mounting without sacrificing any poles or with patented multifunction flange for secure, fast fixing without tools. Maximum connection and operating reliability thanks to a mating profile that prevents incorrect connection, with unique coding diversity, protection against faulty wiring and 4-point contact.

## 通用订货数据

|            |  |
|------------|--|
| 版本         | PCB 接插件, 反向插座, 反向卡入式法兰, THT 焊接联接, 7.62 mm, 回路数: 7, 90°, 焊脚长度 (l): 3.5 mm, 镀锡, 黑色, 盒装 |
| 订货号        | <a href="#">1928440000</a>   |
| 类型         | BVL 7.62HP/07/90FI 3.5SN BK BX   |
| GTIN (EAN) | 4032248577668  |
| 数量         | 50 items   |
| 产品数据       | IEC: 1000 V / 56.8 A<br>UL: 300 V / 35 A   |
| 包装         | 盒装   |

## BVL 7.62HP/07/90FI 3.5SN BK BX

Weidmüller Interface GmbH & Co. KG  
Klingenbergstraße 26  
D-32758 Detmold  
Germany

www.weidmueller.com

## 技术数据

## 审批

MAMID 认证



ROHS 一致  
UL File Number Search [UL 网站](#)  
cURus 证书号 E60693

## 尺寸和重量

|    |          |         |             |
|----|----------|---------|-------------|
| 深  | 28 mm    | 深度 (英寸) | 1.1024 inch |
| 高度 | 14.8 mm  | 高度 (英寸) | 0.5827 inch |
| 宽度 | 68.58 mm | 宽度 (英寸) | 2.7 inch    |
| 净重 | 18.32 g  |         |             |

## 环保产品合规

RoHS 合规状态 合规, 无例外  
REACH SVHC 不超过 0.1 wt% 的高度关注物质 (SVHC)

## 系统参数

| 产品系列                    | OMNIMATE 电源 - BV/SV<br>7.62HP 系列 | 联接类型                     | 板联接        |
|-------------------------|----------------------------------|--------------------------|------------|
| 间距 P (单位 : mm)          | 7.62 mm                          | 间距 P (单位 : inch)         | 0.300 "    |
| 回路数                     | 7                                | L1 (mm)                  | 45.72 mm   |
| L1 (inch)               | 1.800 "                          | 层数                       | 1          |
| 插针排数                    | 1                                | 防触电保护 (按照 DIN VDE 57106) | 插入时的手指安全保护 |
| 防触电保护 (按照 DIN VDE 0470) | IP 20                            | 防护等级                     | IP20       |
| 通道电阻                    | 2.00 mΩ                          | 可编码                      | 是          |
| 插拔次数                    | 25                               | 插拔力 / 回路, 最大             | 7 N        |
| 拉力 / 回路, 最大             | 4 N                              |                          |            |

## 材料数据

|                      |                  |              |                     |
|----------------------|------------------|--------------|---------------------|
| 绝缘材料                 | PA GF            | 颜色编码         | 黑色                  |
| 比色表 (相似)             | RAL 9011         | 绝缘材料组        | II                  |
| 相比漏电起痕指数 (CTI)       | ≥ 500            | 绝缘电阻         | ≥ 10 <sup>8</sup> Ω |
| Moisture Level (MSL) |                  | 阻燃等级符合 UL 94 | V-0                 |
| 触点材料                 | 铜合金              | 插针镀层         | 镀锡                  |
| 焊接连接的焊层结构            | 4...6 μm Sn matt | 插头触点叠层结构     | 4...6 μm Sn matt    |
| 最低存放温度               | -40 °C           | 最高存放温度       | 70 °C               |
| 最低操作温度               | -50 °C           | 最高操作温度       | 130 °C              |
| 最小安装温度               | -25 °C           | 最大安装温度范围     | 130 °C              |

## 额定数据符合 CSA 标准

|                    |                   |                    |                |
|--------------------|-------------------|--------------------|----------------|
| 机构                 | CSA               | CSA 认证号            | 200039-1534443 |
| 额定电压 (使用组 B / CSA) | 300 V             | 额定电压 (使用组 C / CSA) | 300 V          |
| 额定电压 (使用组 D / CSA) | 600 V             | 额定电流 (使用组 B / CSA) | 35 A           |
| 额定电流 (使用组 C / CSA) | 35 A              | 额定电流 (使用组 D / CSA) | 5 A            |
| 参见认证参数             | 规格为最大值, 详情参见认证证书。 |                    |                |

**BVL 7.62HP/07/90FI 3.5SN BK BX**

**Weidmüller Interface GmbH & Co. KG**  
 Klingenbergstraße 26  
 D-32758 Detmold  
 Germany

www.weidmueller.com

**技术数据**

**额定数据符合 UL 1059 标准**

|                        |                   |                        |        |
|------------------------|-------------------|------------------------|--------|
| 机构                     | CURUS             | cURus 证书号              | E60693 |
| 额定电压 (使用组 B / UL 1059) | 300 V             | 额定电压 (使用组 C / UL 1059) | 300 V  |
| 额定电压 (使用组 D / UL 1059) | 600 V             | 额定电流 (使用组 B / UL 1059) | 35 A   |
| 额定电流 (使用组 C / UL 1059) | 35 A              | 额定电流 (使用组 D / UL 1059) | 5 A    |
| 最小爬电距离                 | 9.66 mm           | 最小电气间隙                 | 6.9 mm |
| 参见认证参数                 | 规格为最大值, 详情参见认证证书。 |                        |        |

**包装**

|        |           |        |           |
|--------|-----------|--------|-----------|
| 包装     | 盒装        | VPE 长度 | 292.00 mm |
| VPE 宽度 | 101.00 mm | VPE 高度 | 105.00 mm |

**类型测试**

|               |    |   |
|---------------|----|---|
| 测试标识的耐久性      | 标准 | DIN EN 61984 截面 7.3.2 / 09.02 模式取自 DIN EN 60068-2-70 / 07.96      |
|               | 测试 | 原产地标志, 类型鉴别, 插口距, 材料类型  |
|               | 评价 | 可用  |
|               | 测试 | 耐久性   |
| 测试: 误用 (不可互换) | 标准 | DIN EN 61984 章节 6.3 和 6.9.1 / 09.02, DIN IEC 60512-7 章节 5 / 05.94 |
|               | 测试 | 电码单元旋转 180°   |
|               | 评价 | 传递  |
|               | 测试 | 旋转 180°, 无编码元件  |
|               | 评价 | 传递  |

**额定数据符合 IEC 标准**

|                         |                        |                         |               |
|-------------------------|------------------------|-------------------------|---------------|
| 依据标准进行测试                | IEC 60664-1, IEC 61984 | 额定电流, 最小回路数 (Tu = 20°C) | 56.8 A        |
| 额定电流, 最大回路数 (Tu = 20°C) | 41 A                   | 额定电流, 最小回路数 (Tu = 40°C) | 41 A          |
| 额定电流, 最大回路数 (Tu = 40°C) | 41 A                   | 额定电压值 (过电压等级II/污染等级2)   | 1000 V        |
| 额定电压值 (过电压等级III/污染等级2)  | 630 V                  | 额定电压值 (过电压等级III/污染等级3)  | 630 V         |
| 额定冲击电压 (过电压等级 II/污染等级2) | 6 kV                   | 额定冲击电压 (过电压等级III/污染等级2) | 6 kV          |
| 额定冲击电压 (过电压等级III/污染等级3) | 6 kV                   | 瞬时耐电流                   | 3 x 1s, 420 A |
| 最小爬电距离                  | 9.66 mm                | 最小电气间隙                  | 6.9 mm        |

**重要注意事项**

|            |   |
|------------|---|
| IPC 标准的符合性 | 符合性: 该产品根据国际认可的标准进行开发、生产和交付, 符合数据页中确保的特性, 装饰性特性满足 IPC-A-610 “等级 2”。其他针对产品的权利主张可以应要求进行评估。  |
| 备注         | <ul style="list-style-type: none"> <li>• Additional variants on request</li> <li>• Rated current related to rated cross-section &amp; min. No. of poles.</li> <li>• P on drawing = pitch</li> <li>• Rated data refer only to the component itself. Clearance and creepage distances to other components are to be designed in accordance with the relevant application standards.</li> <li>• In accordance with IEC 61984, OMNIMATE-connectors are connectors without breaking capacity (COC). During designated use, connectors are not allowed to be engaged or disengaged when live or under load</li> <li>• Long term storage of the product with average temperature of 50 °C and maximum humidity 70%, 36 months</li> </ul> |

**分类**

|           |          |             |             |
|-----------|----------|-------------|-------------|
| ETIM 8.0  | EC002637 | ETIM 9.0    | EC002637    |
| ETIM 10.0 | EC002637 | ECLASS 14.0 | 27-46-02-01 |

**BVL 7.62HP/07/90FI 3.5SN BK BX**

**Weidmüller Interface GmbH & Co. KG**  
Klingenbergstraße 26  
D-32758 Detmold  
Germany

技术数据

[www.weidmueller.com](http://www.weidmueller.com)

---

ECLASS 15.0

27-46-02-01

---

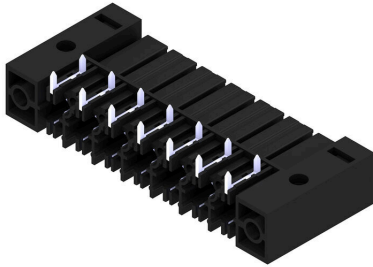
**BVL 7.62HP/07/90FI 3.5SN BK BX**

**Weidmüller Interface GmbH & Co. KG**  
 Klingenbergstraße 26  
 D-32758 Detmold  
 Germany

图纸

www.weidmueller.com

产品图片



Dimensional drawing



Graph

BVL 7.62HP/./180 - SVZ 7.62HP/./180



Graph

BVL 7.62HP/./90 - SV 7.62HP/./180



Graph

BVL 7.62HP/./90 - SV 7.62HP/./90



**BVL 7.62HP/07/90FI 3.5SN BK BX**

**Weidmüller Interface GmbH & Co. KG**  
 Klingenbergstraße 26  
 D-32758 Detmold  
 Germany

www.weidmueller.com

附件

编码元件



适用于电力电子设备的插拔式联接技术 - 适用于电机启动器、变频器和伺服控制器等现代驱动设备。

OMNIMATE 电源接插件以更高的安全性和插拔式屏蔽片、集成信号接插件或单手法兰操作等创新型解决方案成为新的标准。

3 个产品系列可提供更多优点：

- 面向应用的可扩展性：提供适用于 29 A (IEC) 或 20 A (UL) 的 4 mm<sup>2</sup> 接插件到适用于 76 A (IEC) 或 54 A (UL) 的 16 mm<sup>2</sup> 接插件
- 电压可高达 1000 V (IEC) 或 600 V (UL)
- 经优化处理的多种安装选项

我们的服务：

直接使用 产品配置软件配置您的个性化接插件。

通用订货数据

|            |                            |                               |  |
|------------|----------------------------|-------------------------------|--|
| 类型         | BV/SV 7.62HP KO            | 版本                            |  |
| 订货号        | <a href="#">1937590000</a> | PCB 接插件, 附件, 防错插销, 黑色, 回路数: 1 |  |
| GTIN (EAN) | 4032248608881              |                               |  |
| 数量         | 50 ST                      |                               |  |

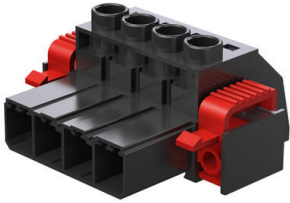
## BVL 7.62HP/07/90FI 3.5SN BK BX

**Weidmüller Interface GmbH & Co. KG**  
 Klingenbergstraße 26  
 D-32758 Detmold  
 Germany

## 配套联接件

www.weidmueller.com

## SVZ 7.62HP 180FI SN



High-performance male header with the proven, 100% maintenance-free Weidmüller steel clamping yoke. Side-by-side mounting without sacrificing any poles or with patented multifunction flange for secure, fast fixing without tools. Maximum connection and operating reliability thanks to a mating profile that prevents incorrect connection, unique coding diversity, incorrect wiring protection. Suitable for labelling.

## 通用订货数据

|            |                            |  |
|------------|----------------------------|--|
| 类型         | SVZ 7.62HP/07/180FI SN ... | 版本   |
| 订货号        | <a href="#">1932120000</a> | PCB 接插件, 反向插头, 7.62 mm, 回路数: 7, 180°, 压线框联接, 压接范围, 最大 : 6 mm <sup>2</sup> , 盒装 |
| GTIN (EAN) | 4032248582235              |  |
| 数量         | 50 ST                      |  |