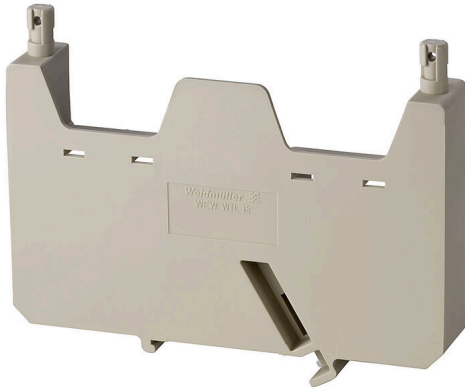


产品图片



为了确保能安全可靠地安装在导轨上，避免打滑，魏德米勒产品系列还提供了固定块。可以提供带螺钉和无螺钉的规格。固定块还可用来标记。还配有测试架。

通用订货数据

版本	W系列, 固定块
订货号	1925040000
类型	WEW WTL 35
GTIN (EAN)	4032248566143
数量	10 items

技术数据

审批

ROHS	一致
------	----

尺寸和重量

深	79 mm	深度 (英寸)	3.1102 inch
高度	100 mm	高度 (英寸)	3.937 inch
宽度	18 mm	宽度 (英寸)	0.7087 inch
净重	27.1 g		

温度

存储温度	-25 °C...55 °C	环境温度	-50 °C...75 °C
最小持续工作温度	-50 °C	最大持续工作温度	120 °C

环保产品合规

RoHS 合规状态	合规, 无例外
REACH SVHC	不超过 0.1 wt% 的高度关注物质 (SVHC)

其它技术参数

安装指导	直接安装	安装方式	旋紧的
锁定	可拧紧		

大小

静差 TS 35	50 mm
----------	-------

材料参数

基础材料	Wemid	颜色编码	深褐
阻燃等级符合 UL 94	V-0		

系统特征值

安装导轨已装备	TS 35
---------	-------

通用的

安装指导	直接安装	安装导轨已装备	TS 35
------	------	---------	-------

分类

ETIM 8.0	EC001041	ETIM 9.0	EC001041
ETIM 10.0	EC001041	ECLASS 14.0	27-25-03-02
ECLASS 15.0	27-25-03-02		