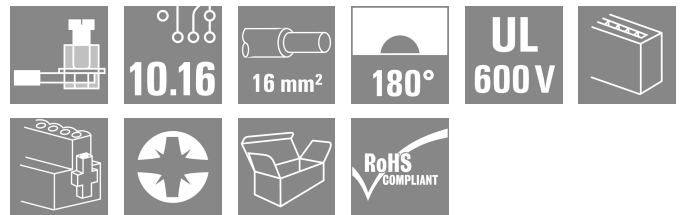


BUZ 10.16HP/09/180F AG BK BX

Weidmüller Interface GmbH & Co. KG
 Klingenbergstraße 26
 D-32758 Detmold
 Germany

www.weidmueller.com

产品图片



高性能高电流插头，带有经测试、免维护的魏德米勒钢制压线框。可拼接，无回路损耗，或配置已获得专利的多功能法兰，无需工具即可安全快速固定。通过防插错的插接面、独有的编码、和 4 点银触点，可实现最佳联接和可靠性。

通用订货数据

| | |
|------------|--|
| 版本 | PCB 接插件, 插头, 10.16 mm, 回路数: 9, 180°, 压线框联接, 压接范围, 最大: 16 mm², 盒装 |
| 订货号 | 1924690000 |
| 类型 | BUZ 10.16HP/09/180F AG BK BX |
| GTIN (EAN) | 4032248564835 |
| 数量 | 8 items |
| 产品数据 | IEC: 1000 V / 78.3 A / 0.2 - 16 mm² UL: 600 V / 60 A / AWG 22 - AWG 4 |
| 包装 | 盒装 |

BUZ 10.16HP/09/180F AG BK BX

Weidmüller Interface GmbH & Co. KG
Klingenbergstraße 26
D-32758 Detmold
Germany

www.weidmueller.com

技术数据

审批

MAMID 认证



ROHS 一致
UL File Number Search [UL 网站](#)
cURus 证书号 E60693

尺寸和重量

净重 107.25 g

环保产品合规

RoHS 合规状态 合规, 无例外
REACH SVHC 不超过 0.1 wt% 的高度关注物质 (SVHC)

系统参数

| | | | |
|--------------------------|-----------------------------------|-------------------------|-------------------------|
| 产品系列 | OMNIMATE 电源 - BU/SU 10.16HP 系列 | 联接类型 | 现场接线 |
| 导线连接方式 | 压线框联接 | 间距 P (单位: mm) | 10.16 mm |
| 间距 P (单位: inch) | 0.400 " | 导线出线方向 | 180° |
| 回路数 | 9 | L1 (mm) | 81.28 mm |
| L1 (inch) | 3.200 " | 层数 | 1 |
| 插针排数 | 1 | 额定横截面 | 16 mm ² |
| 防触电保护 (按照 DIN VDE 57106) | 手指安全保护 | 防触电保护 (按照 DIN VDE 0470) | IP 20 |
| 通道电阻 | 4.50 mΩ | 可编码 | 是 |
| 剥线长度 | 12 mm | 最小拧紧力矩 | 1.2 Nm |
| 最大拧紧力矩 | 2 Nm | 压接螺钉 | M 4 |
| 直杆螺丝刀口尺寸 | 1.0 x 5.5, PZ 2 | 相关标准 | DIN 5264, ISO 8764/2-PZ |
| 插拔次数 | 25 | 插拔力 / 回路, 最大 | 15.5 N |
| 拉力 / 回路, 最大 | 14.5 N | | |

材料数据

| | | | |
|----------------|----------|----------------------|-----------|
| 绝缘材料 | PA GF | 颜色编码 | 黑色 |
| 比色表 (相似) | RAL 9011 | 绝缘材料组 | I |
| 相比漏电起痕指数 (CTI) | ≥ 600 | Moisture Level (MSL) | |
| 阻燃等级符合 UL 94 | V-0 | 触点材料 | 铜合金 |
| 插针镀层 | 镀银 | 插头触点叠层结构 | ≥ 3 μm Ag |
| 最低存放温度 | -40 °C | 最高存放温度 | 70 °C |
| 最低操作温度 | -50 °C | 最高操作温度 | 130 °C |
| 最小安装温度 | -25 °C | 最大安装温度范围 | 130 °C |

适用导线

| | |
|------------------------|---------------------|
| 压接范围, 最小 | 0.2 mm ² |
| 压接范围, 最大 | 16 mm ² |
| 导线最小压接面积 AWG | AWG 22 |
| 导线最大压接面积 AWG | AWG 4 |
| 单股导线的, 最小值 H05(07) V-U | 0.2 mm ² |
| 单股导线的, 最大值 H05(07) V-U | 16 mm ² |
| 多股硬导线, 最小值 H07V-R | 6 mm ² |
| 多股硬导线, 最大值 H07V-R | 16 mm ² |

BUZ 10.16HP/09/180F AG BK BX

Weidmüller Interface GmbH & Co. KG
 Klängenbergstraße 26
 D-32758 Detmold
 Germany

www.weidmueller.com

技术数据

| | | | |
|-------------------------------|----------------------|----------|-----------------------------|
| 软导线, 最小压接面积 H05(07) V-K | 0.5 mm ² | | |
| 软导线, 最大压接面积 H05(07) V-K | 16 mm ² | | |
| 最小压接面积 带预绝缘管状端头(DIN 46 228/4) | 0.25 mm ² | | |
| 最大压接面积 带预绝缘管状端头(DIN 46 228/4) | 16 mm ² | | |
| 带导线管状端头, DIN 46228 部分 1, 最小 | 0.25 mm ² | | |
| 最大压接面积 带管状端头, 符合DIN46 228/ 1 | 16 mm ² | | |
| 塞规符合 EN 60999 a x b ; ø | 5.3mm (B6) | | |
| 可压接导线 | 导线连接 截面积 | 型号 | 细绞线 |
| | | 标称 | 0.5 mm ² |
| 管状端头 | | 剥线长度 | 标称 14 mm |
| | | 推荐的管状端头 | H0.5/18 OR |
| | | 型号 | 细绞线 |
| 导线连接 截面积 | | 标称 | 1 mm ² |
| | | 管状端头 | 剥线长度 标称 15 mm |
| 管状端头 | | 推荐的管状端头 | H1.0/18 GE |
| | | 导线连接 截面积 | 型号 细绞线 |
| | | 标称 | 1.5 mm ² |
| 管状端头 | | 剥线长度 | 标称 15 mm |
| | | 推荐的管状端头 | H1.5/18D SW |
| | | 剥线长度 | 标称 12 mm |
| | | 推荐的管状端头 | H1.5/12 |
| 导线连接 截面积 | | 型号 | 细绞线 |
| | | 标称 | 0.75 mm ² |
| 管状端头 | | 剥线长度 | 标称 14 mm |
| | | 推荐的管状端头 | H0.75/18 W |
| | | 导线连接 截面积 | 型号 细绞线 |
| 管状端头 | | 标称 | 2.5 mm ² |
| | | 剥线长度 | 标称 14 mm |
| | | 推荐的管状端头 | H2.5/19D BL |
| | | 剥线长度 | 标称 12 mm |
| 推荐的管状端头 | | 推荐的管状端头 | H2.5/12 |
| | | 导线连接 截面积 | 型号 细绞线 |
| | | 标称 | 4 mm ² |
| 管状端头 | | 剥线长度 | 标称 12 mm |
| | | 推荐的管状端头 | H4.0/12 |
| | | 剥线长度 | 标称 14 mm |
| | | 推荐的管状端头 | H4.0/20D GR |
| 导线连接 截面积 | | 型号 | 细绞线 |
| | | 标称 | 6 mm ² |
| 管状端头 | | 剥线长度 | 标称 14 mm |
| | | 推荐的管状端头 | H6.0/20 SW |
| | | 剥线长度 | 标称 12 mm |
| | | 推荐的管状端头 | H6.0/12 |
| 导线连接 截面积 | | 型号 | 细绞线 |
| | | 标称 | 10 mm ² |
| 管状端头 | | 剥线长度 | 标称 12 mm |
| | | 推荐的管状端头 | H10.0/12 |
| | | 剥线长度 | 标称 15 mm |
| | | 推荐的管状端头 | H10.0/22 EB |
| 导线连接 截面积 | | 型号 | 细绞线 |
| | | 标称 | 16 mm ² |
| 管状端头 | | 剥线长度 | 标称 12 mm |
| | | 推荐的管状端头 | H16.0/12 |
| | | 剥线长度 | 标称 15 mm |
| | | 推荐的管状端头 | H16.0/22 GN |

BUZ 10.16HP/09/180F AG BK BX

Weidmüller Interface GmbH & Co. KG
 Klingenbergstraße 26
 D-32758 Detmold
 Germany

www.weidmueller.com

技术数据

参考文本 根据产品和额定电压选择管状端头的长度。

额定数据符合 CSA 标准

| | | | |
|--------------------|-------------------|--------------------|----------------|
| 机构 | CSA | CSA 认证号 | 200039-1842490 |
| 额定电压 (使用组 B / CSA) | 600 V | 额定电压 (使用组 C / CSA) | 600 V |
| 额定电压 (使用组 D / CSA) | 600 V | 额定电流 (使用组 B / CSA) | 60 A |
| 额定电流 (使用组 C / CSA) | 60 A | 额定电流 (使用组 D / CSA) | 5 A |
| 导线最小压接面积, AWG | AWG 22 | 导线最大压接面积, AWG | AWG 4 |
| 参见认证参数 | 规格为最大值, 详情参见认证证书。 | | |

额定数据符合 UL 1059 标准

| | | | |
|------------------------|-------------------|------------------------|--------|
| 机构 | CURUS | cURus 证书号 | E60693 |
| 额定电压 (使用组 B / UL 1059) | 600 V | 额定电压 (使用组 C / UL 1059) | 600 V |
| 额定电压 (使用组 D / UL 1059) | 600 V | 额定电流 (使用组 B / UL 1059) | 60 A |
| 额定电流 (使用组 C / UL 1059) | 60 A | 额定电流 (使用组 D / UL 1059) | 5 A |
| 导线最小压接面积, AWG | AWG 22 | 导线最大压接面积, AWG | AWG 4 |
| 参见认证参数 | 规格为最大值, 详情参见认证证书。 | | |

包装

| | | | |
|--------|-----------|--------|-----------|
| 包装 | 盒装 | VPE 长度 | 352.00 mm |
| VPE 宽度 | 138.00 mm | VPE 高度 | 49.00 mm |

类型测试

| | | |
|-------------|------|--|
| 测试标识的耐久性 | 标准 | 模式取自 DIN EN 61984 章节 7.3.2 / 04.02 DIN EN 60068-2-70 / 07.96 |
| | 测试 | 原产地标志, 类型鉴别, 插口距, 批准标识 cULus, 材料类型, 耐久性 |
| | 评价 | 可用 |
| 测试 可夹紧 截面积 | 标准 | DIN EN 60999-1 章节 7 和 9.1 / 12.00, DIN EN 60947-1 章节 8.2.4.5.1 / 12.99 |
| | 导线类型 | 导体类型和导线截面积 实心 0.5 mm ² |
| | | 导体类型和导线截面积 扭绞 0.5 mm ² |
| | | 导体类型和导线截面积 实心 16 mm ² |
| | | 导体类型和导线截面积 扭绞 16 mm ² |
| | | 导体类型和导线截面积 AWG 22/1 |
| | | 导体类型和导线截面积 AWG 22/19 |
| | | 导体类型和导线截面积 AWG 6/1 |
| | | 导体类型和导线截面积 AWG 6/19 |
| 评价 | 传递 | |
| 导体损坏和意外松动测试 | 标准 | DIN EN 60999-1 章节 9.4 / 12.00 |
| | 要求 | 0.2 kg |
| | 导线类型 | 导体类型和导线截面积 实心 0.2 mm ² |
| | 评价 | 传递 |
| | 要求 | 0.3 kg |
| | 导线类型 | 导体类型和导线截面积 扭绞 0.5 mm ² |
| | | 导体类型和导线截面积 AWG 22/1 |
| | | 导体类型和导线截面积 AWG 22/19 |
| | 评价 | 传递 |
| | 要求 | 2.9 kg |
| | 导线类型 | 导体类型和导线截面积 实心 16 mm ² |
| | | 导体类型和导线截面积 扭绞 16 mm ² |
| | | 导体类型和导线截面积 AWG 6/7 |
| | 评价 | 传递 |

BUZ 10.16HP/09/180F AG BK BX

Weidmüller Interface GmbH & Co. KG
 Klingenbergstraße 26
 D-32758 Detmold
 Germany

技术数据

www.weidmueller.com

| | | |
|------|------|-----------------------------------|
| 拉出测试 | 标准 | DIN EN 60999-1 章节 9.5 / 12.00 |
| | 要求 | ≥10 N |
| | 导线类型 | 导体类型和导线截面积 实心 0.2 mm ² |
| | 评价 | 传递 |
| | 要求 | ≥15 N |
| | 导线类型 | 导体类型和导线截面积 AWG 22/1 |
| | | 导体类型和导线截面积 AWG 22/19 |
| | 评价 | 传递 |
| | 要求 | ≥20 N |
| | 导线类型 | 导体类型和导线截面积 H05V-K0.5 |
| | 评价 | 传递 |
| | 要求 | ≥100 N |
| | 导线类型 | 导体类型和导线截面积 H07V-U16 |
| | | 导体类型和导线截面积 H07V-K16 |
| | | 导体类型和导线截面积 AWG 6/7 |
| 评价 | 传递 | |

额定数据符合 IEC 标准

| | | | |
|-------------------------|------------------------|-------------------------|----------------|
| 依据标准进行测试 | IEC 60664-1, IEC 61984 | 额定电流, 最小回路数 (Tu = 20°C) | 78.3 A |
| 额定电流, 最大回路数 (Tu = 20°C) | 67.9 A | 额定电流, 最小回路数 (Tu = 40°C) | 70.6 A |
| 额定电流, 最大回路数 (Tu = 40°C) | 61.3 A | 额定电压值 (过电压等级II/污染等级2) | 1000 V |
| 额定电压值 (过电压等级III/污染等级2) | 1000 V | 额定电压值 (过电压等级III/污染等级3) | 1000 V |
| 额定冲击电压 (过压等级 II/污染等级2) | 6 kV | 额定冲击电压 (过压等级III/污染等级2) | 8 kV |
| 额定冲击电压 (过压等级III/污染等级3) | 8 kV | 瞬时耐电流 | 3 x 1s, 1000 A |
| 最小爬电距离 | 15.1 mm | 最小电气间隙 | 15.1 mm |

重要注意事项

| | |
|------------|---|
| IPC 标准的符合性 | 符合性：该产品根据国际认可的标准进行开发、生产和交付，符合数据页中确保的特性，装饰性特性满足 IPC-A-610 “等级 2”。其他针对产品的权利主张可以应要求进行评估。 |
| 备注 | <ul style="list-style-type: none"> • Additional variants on request • Rated current related to rated cross-section & min. No. of poles. • Wire end ferrule with plastic collar to DIN 46228/4 • Wire end ferrule without plastic collar to DIN 46228/1 • P on drawing = pitch • Rated data refer only to the component itself. Clearance and creepage distances to other components are to be designed in accordance with the relevant application standards. • For all applications with flange we recommend to fix the pin header with the help of the soldering flange or a self-tapping screw on the board. • In accordance with IEC 61984, OMNIMATE-connectors are connectors without breaking capacity (COC). During designated use, connectors are not allowed to be engaged or disengaged when live or under load • Long term storage of the product with average temperature of 50 °C and maximum humidity 70%, 36 months |

分类

| | | | |
|-------------|-------------|-------------|-------------|
| ETIM 8.0 | EC002638 | ETIM 9.0 | EC002638 |
| ETIM 10.0 | EC002638 | ECLASS 14.0 | 27-46-02-02 |
| ECLASS 15.0 | 27-46-02-02 | | |

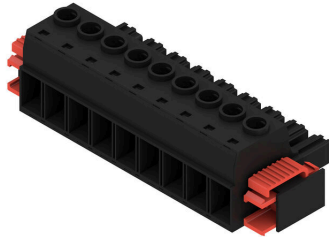
BUZ 10.16HP/09/180F AG BK BX

Weidmüller Interface GmbH & Co. KG
 Klingenbergstraße 26
 D-32758 Detmold
 Germany

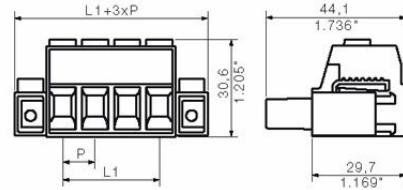
www.weidmueller.com

图纸

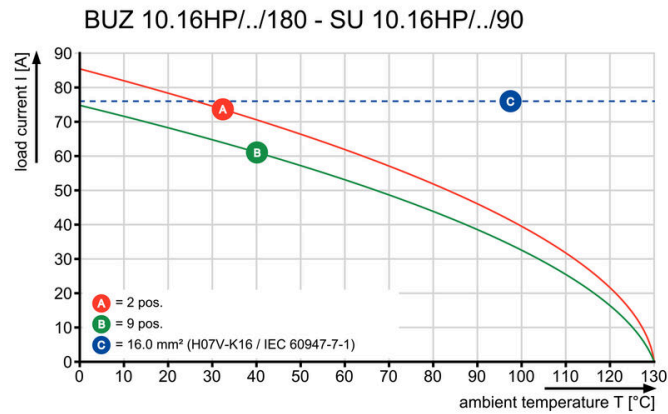
产品图片



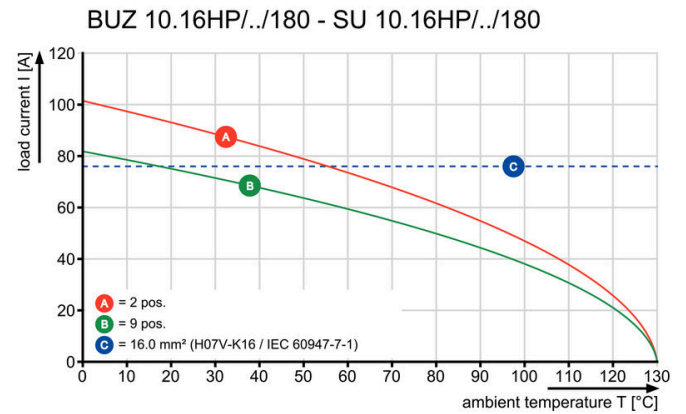
Dimensional drawing



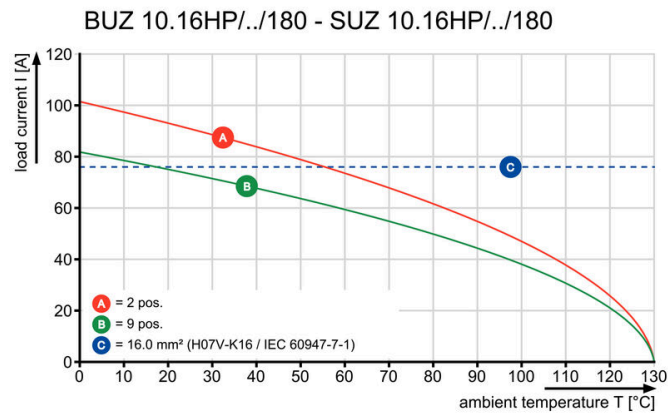
Graph



Graph



Graph



BUZ 10.16HP/09/180F AG BK BX

Weidmüller Interface GmbH & Co. KG
 Klingenbergstraße 26
 D-32758 Detmold
 Germany

www.weidmueller.com

附件

编码元件



适用于电力电子设备的插拔式联接技术 - 适用于电机启动器、变频器和伺服控制器等现代驱动设备。

OMNIMATE 电源接插件以更高的安全性和插拔式屏蔽片、集成信号接插件或单手法兰操作等创新型解决方案成为新的标准。

3 个产品系列可提供更多优点：

- 面向应用的可扩展性：提供适用于 29 A (IEC) 或 20 A (UL) 的 4 mm² 接插件到适用于 76 A (IEC) 或 54 A (UL) 的 16 mm² 接插件
- 电压可高达 1000 V (IEC) 或 600 V (UL)
- 经优化处理的多种安装选项

我们的服务：

直接使用 产品配置软件配置您的个性化接插件。

通用订货数据

| | | |
|------------|----------------------------|-------------------------------|
| 类型 | KO BU/SU10.16HP BK | 版本 |
| 订货号 | 1824410000 | PCB 接插件, 附件, 防错插销, 黑色, 回路数: 1 |
| GTIN (EAN) | 4032248326716 | |
| 数量 | 50 ST | |
| 类型 | KO BU/SU10.16HP WT | 版本 |
| 订货号 | 2592600000 | PCB 接插件, 附件, 防错插销, 本色, 回路数: 1 |
| GTIN (EAN) | 4050118717389 | |
| 数量 | 50 ST | |

开槽螺丝刀



带圆形槽刀的一字螺丝刀, SD DIN 5265, ISO 2380/2, 符合 DIN 5264 标准, ISO 2380/1, 尖端为铬材料, SoftFinish 把手

通用订货数据

| | | |
|------------|----------------------------|----------|
| 类型 | SDS 0.8X4.5X125 | 版本 |
| 订货号 | 9009020000 | 螺丝刀, 螺丝刀 |
| GTIN (EAN) | 4032248266883 | |
| 数量 | 1 ST | |

BUZ 10.16HP/09/180F AG BK BX

Weidmüller Interface GmbH & Co. KG
Klingenbergstraße 26
D-32758 Detmold
Germany

www.weidmueller.com

附件

十字螺丝刀, Phillips型



十字螺丝刀, Phillips, SDK PH DIN 5262, ISO 8764/2-PH, 符合 ISO 8764-PH, 铬顶尖, 高质软手柄

通用订货数据

| | | | |
|------------|----------------------------|----------|--|
| 类型 | SDK PH1 | 版本 | |
| 订货号 | 9008480000 | 螺丝刀, 螺丝刀 | |
| GTIN (EAN) | 4032248056477 | | |
| 数量 | 1 ST | | |

BUZ 10.16HP/09/180F AG BK BX

Weidmüller Interface GmbH & Co. KG
Klingenbergstraße 26
D-32758 Detmold
Germany

www.weidmueller.com

配套联接件

SU 10.16HP/180F



Single-row, high-current male header, for side-by-side mounting without sacrificing any poles, or with patented flange for fast locking without tools. Maximum connection and operating reliability thanks to a mating profile that prevents incorrect connection, with unique coding diversity, additional fastening and integrable positioning aid. 3.5 mm pin length is optimised for wave soldering, plug-in direction 180° to solder pins.

通用订货数据

| | | |
|------------|----------------------------|---|
| 类型 | SU 10.16HP/09/180F 3.5A... | 版本 |
| 订货号 | 1813720000 | PCB 接插件, 插座, 卡入式法兰, THT 焊接联接, 10.16 mm, 回路数: 9, |
| GTIN (EAN) | 4032248297948 | 180°, 焊脚长度 (l): 3.5 mm, 镀银, 黑色, 盒装 |
| 数量 | 12 ST | |

SU 10.16HP/270F

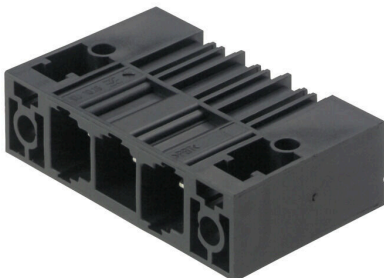


Single-row, high-performance male header for side-by-side mounting without sacrificing any poles or with patented flange for fast fixing without tools. Maximum connection and operating reliability thanks to a mating profile that prevents incorrect connection, with unique coding diversity and additional fastening in the flange. 3.5 mm pin length is optimised for wave soldering, plug-in direction 270° to solder pins.

通用订货数据

| | | |
|------------|----------------------------|---|
| 类型 | SU 10.16HP/09/270F 3.5A... | 版本 |
| 订货号 | 1813800000 | PCB 接插件, 插座, 卡入式法兰, THT 焊接联接, 10.16 mm, 回路数: 9, |
| GTIN (EAN) | 4032248298020 | 270°, 焊脚长度 (l): 3.5 mm, 镀银, 黑色, 盒装 |
| 数量 | 12 ST | |

SU 10.16HP/90F



Single-row, high-current male header, for side-by-side mounting without sacrificing any poles, or with patented flange for fast locking without tools. Maximum connection and operating reliability thanks to a mating profile that prevents incorrect connection, with unique coding diversity and additional fastening in the flange. 3.5 mm pin length is optimised for wave soldering, plug-in direction 90° to solder pins.

通用订货数据

| | | |
|------------|----------------------------|---|
| 类型 | SU 10.16HP/09/90F 3.5AG... | 版本 |
| 订货号 | 1813640000 | PCB 接插件, 插座, 卡入式法兰, THT 焊接联接, 10.16 mm, 回路数: 9, |
| GTIN (EAN) | 4032248297863 | 90°, 焊脚长度 (l): 3.5 mm, 镀银, 黑色, 盒装 |
| 数量 | 12 ST | |