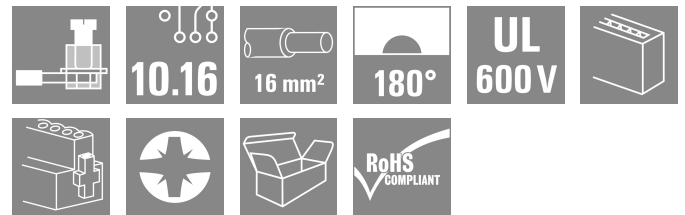


## BUZ 10.16HP/05/180F AG BK BX

Weidmüller Interface GmbH & Co. KG  
Klingenbergstraße 26  
D-32758 Detmold  
Germany

www.weidmueller.com

## 产品图片



高性能高电流插头，带有经测试、免维护的魏德米勒钢制压线框。可拼接，无回路损耗，或配置已获得专利的多功能法兰，无需工具即可安全快速固定。通过防插错的插接面、独有的编码、和 4 点银触点，可实现最佳联接和可靠性。

## 通用订货数据

|            |  |
|------------|--|
| 版本         | PCB 接插件, 插头, 10.16 mm, 回路数: 5, 180°, 压线框联接, 压接范围, 最大: 16 mm², 盒装         |
| 订货号        | <a href="#">1924650000</a>   |
| 类型         | BUZ 10.16HP/05/180F AG BK BX   |
| GTIN (EAN) | 4032248564781  |
| 数量         | 16 items   |
| 产品数据       | IEC: 1000 V / 78.3 A / 0.2 - 16 mm²<br>UL: 600 V / 60 A / AWG 22 - AWG 4 |
| 包装         | 盒装   |

## BUZ 10.16HP/05/180F AG BK BX

Weidmüller Interface GmbH & Co. KG  
Klingenbergstraße 26  
D-32758 Detmold  
Germany

www.weidmueller.com

## 技术数据

## 审批

MAMID 认证



ROHS 一致  
UL File Number Search [UL 网站](#)  
cURus 证书号 E60693

## 尺寸和重量

净重 62.3 g

## 环保产品合规

RoHS 合规状态 合规, 无例外  
REACH SVHC 不超过 0.1 wt% 的高度关注物质 (SVHC)

## 系统参数

|                          |                                   |                         |                         |
|--------------------------|-----------------------------------|-------------------------|-------------------------|
| 产品系列                     | OMNIMATE 电源 - BU/SU<br>10.16HP 系列 | 联接类型                    | 现场接线                    |
| 导线连接方式                   | 压线框联接                             | 间距 P (单位: mm)           | 10.16 mm                |
| 间距 P (单位: inch)          | 0.400 "                           | 导线出线方向                  | 180°                    |
| 回路数                      | 5                                 | L1 (mm)                 | 40.64 mm                |
| L1 (inch)                | 1.600 "                           | 层数                      | 1                       |
| 插针排数                     | 1                                 | 额定横截面                   | 16 mm <sup>2</sup>      |
| 防触电保护 (按照 DIN VDE 57106) | 手指安全保护                            | 防触电保护 (按照 DIN VDE 0470) | IP 20                   |
| 通道电阻                     | 4.50 mΩ                           | 可编码                     | 是                       |
| 剥线长度                     | 12 mm                             | 最小拧紧力矩                  | 1.2 Nm                  |
| 最大拧紧力矩                   | 2 Nm                              | 压接螺钉                    | M 4                     |
| 直杆螺丝刀口尺寸                 | 1.0 x 5.5, PZ 2                   | 相关标准                    | DIN 5264, ISO 8764/2-PZ |
| 插拔次数                     | 25                                | 插拔力 / 回路, 最大            | 15.5 N                  |
| 拉力 / 回路, 最大              | 14.5 N                            |                         |                         |

## 材料数据

|                |          |                      |           |
|----------------|----------|----------------------|-----------|
| 绝缘材料           | PA GF    | 颜色编码                 | 黑色        |
| 比色表 (相似)       | RAL 9011 | 绝缘材料组                | I         |
| 相比漏电起痕指数 (CTI) | ≥ 600    | Moisture Level (MSL) |           |
| 阻燃等级符合 UL 94   | V-0      | 触点材料                 | 铜合金       |
| 插针镀层           | 镀银       | 插头触点叠层结构             | ≥ 3 μm Ag |
| 最低存放温度         | -40 °C   | 最高存放温度               | 70 °C     |
| 最低操作温度         | -50 °C   | 最高操作温度               | 130 °C    |
| 最小安装温度         | -25 °C   | 最大安装温度范围             | 130 °C    |

## 适用导线

|                        |                     |
|------------------------|---------------------|
| 压接范围, 最小               | 0.2 mm <sup>2</sup> |
| 压接范围, 最大               | 16 mm <sup>2</sup>  |
| 导线最小压接面积 AWG           | AWG 22              |
| 导线最大压接面积 AWG           | AWG 4               |
| 单股导线的, 最小值 H05(07) V-U | 0.2 mm <sup>2</sup> |
| 单股导线的, 最大值 H05(07) V-U | 16 mm <sup>2</sup>  |
| 多股硬导线, 最小值 H07V-R      | 6 mm <sup>2</sup>   |
| 多股硬导线, 最大值 H07V-R      | 16 mm <sup>2</sup>  |

**BUZ 10.16HP/05/180F AG BK BX**

**Weidmüller Interface GmbH & Co. KG**  
 Klängenbergstraße 26  
 D-32758 Detmold  
 Germany

www.weidmueller.com

**技术数据**

|                               |                      |         |                             |
|-------------------------------|----------------------|---------|-----------------------------|
| 软导线, 最小压接面积 H05(07) V-K       | 0.5 mm <sup>2</sup>  |         |                             |
| 软导线, 最大压接面积 H05(07) V-K       | 16 mm <sup>2</sup>   |         |                             |
| 最小压接面积 带预绝缘管状端头(DIN 46 228/4) | 0.25 mm <sup>2</sup> |         |                             |
| 最大压接面积 带预绝缘管状端头(DIN 46 228/4) | 16 mm <sup>2</sup>   |         |                             |
| 带导线管状端头, DIN 46228 部分 1, 最小   | 0.25 mm <sup>2</sup> |         |                             |
| 最大压接面积 带管状端头, 符合DIN46 228/ 1  | 16 mm <sup>2</sup>   |         |                             |
| 塞规符合 EN 60999 a x b ; ø       | 5.3mm (B6)           |         |                             |
| 可压接导线                         | 导线连接 截面积             | 型号      | 细绞线                         |
|                               |                      | 标称      | 0.5 mm <sup>2</sup>         |
| 管状端头                          | 导线连接 截面积             | 剥线长度    | 标称 14 mm                    |
|                               |                      | 推荐的管状端头 | <a href="#">H0.5/18 OR</a>  |
|                               |                      | 型号      | 细绞线                         |
| 管状端头                          | 导线连接 截面积             | 标称      | 1 mm <sup>2</sup>           |
|                               |                      | 剥线长度    | 标称 15 mm                    |
|                               |                      | 推荐的管状端头 | <a href="#">H1.0/18 GE</a>  |
| 管状端头                          | 导线连接 截面积             | 型号      | 细绞线                         |
|                               |                      | 标称      | 1.5 mm <sup>2</sup>         |
|                               |                      | 剥线长度    | 标称 15 mm                    |
|                               |                      | 推荐的管状端头 | <a href="#">H1.5/18D SW</a> |
| 管状端头                          | 导线连接 截面积             | 剥线长度    | 标称 12 mm                    |
|                               |                      | 推荐的管状端头 | <a href="#">H1.5/12</a>     |
|                               |                      | 型号      | 细绞线                         |
|                               |                      | 标称      | 0.75 mm <sup>2</sup>        |
| 管状端头                          | 导线连接 截面积             | 剥线长度    | 标称 14 mm                    |
|                               |                      | 推荐的管状端头 | <a href="#">H0.75/18 W</a>  |
|                               |                      | 型号      | 细绞线                         |
| 管状端头                          | 导线连接 截面积             | 标称      | 2.5 mm <sup>2</sup>         |
|                               |                      | 剥线长度    | 标称 14 mm                    |
|                               |                      | 推荐的管状端头 | <a href="#">H2.5/19D BL</a> |
|                               |                      | 剥线长度    | 标称 12 mm                    |
| 管状端头                          | 导线连接 截面积             | 推荐的管状端头 | <a href="#">H2.5/12</a>     |
|                               |                      | 型号      | 细绞线                         |
|                               |                      | 标称      | 4 mm <sup>2</sup>           |
| 管状端头                          | 导线连接 截面积             | 剥线长度    | 标称 12 mm                    |
|                               |                      | 推荐的管状端头 | <a href="#">H4.0/12</a>     |
|                               |                      | 剥线长度    | 标称 14 mm                    |
|                               |                      | 推荐的管状端头 | <a href="#">H4.0/20D GR</a> |
| 管状端头                          | 导线连接 截面积             | 型号      | 细绞线                         |
|                               |                      | 标称      | 6 mm <sup>2</sup>           |
|                               |                      | 剥线长度    | 标称 14 mm                    |
|                               |                      | 推荐的管状端头 | <a href="#">H6.0/20 SW</a>  |
| 管状端头                          | 导线连接 截面积             | 剥线长度    | 标称 12 mm                    |
|                               |                      | 推荐的管状端头 | <a href="#">H6.0/12</a>     |
|                               |                      | 型号      | 细绞线                         |
| 管状端头                          | 导线连接 截面积             | 标称      | 10 mm <sup>2</sup>          |
|                               |                      | 剥线长度    | 标称 12 mm                    |
|                               |                      | 推荐的管状端头 | <a href="#">H10.0/12</a>    |
|                               |                      | 剥线长度    | 标称 15 mm                    |
| 管状端头                          | 导线连接 截面积             | 推荐的管状端头 | <a href="#">H10.0/22 EB</a> |
|                               |                      | 型号      | 细绞线                         |
|                               |                      | 标称      | 16 mm <sup>2</sup>          |
| 管状端头                          | 导线连接 截面积             | 剥线长度    | 标称 12 mm                    |
|                               |                      | 推荐的管状端头 | <a href="#">H16.0/12</a>    |
|                               |                      | 剥线长度    | 标称 15 mm                    |
|                               |                      | 推荐的管状端头 | <a href="#">H16.0/22 GN</a> |

**BUZ 10.16HP/05/180F AG BK BX**

**Weidmüller Interface GmbH & Co. KG**  
 Klingenbergstraße 26  
 D-32758 Detmold  
 Germany

www.weidmueller.com

**技术数据**

参考文本 根据产品和额定电压选择管状端头的长度。

**额定数据符合 CSA 标准**

|                    |                   |                    |                |
|--------------------|-------------------|--------------------|----------------|
| 机构                 | CSA               | CSA 认证号            | 200039-1842490 |
| 额定电压 (使用组 B / CSA) | 600 V             | 额定电压 (使用组 C / CSA) | 600 V          |
| 额定电压 (使用组 D / CSA) | 600 V             | 额定电流 (使用组 B / CSA) | 60 A           |
| 额定电流 (使用组 C / CSA) | 60 A              | 额定电流 (使用组 D / CSA) | 5 A            |
| 导线最小压接面积, AWG,     | AWG 22            | 导线最大压接面积, AWG      | AWG 4          |
| 参见认证参数             | 规格为最大值, 详情参见认证证书。 |                    |                |

**额定数据符合 UL 1059 标准**

|                        |                   |                        |        |
|------------------------|-------------------|------------------------|--------|
| 机构                     | CURUS             | cURus 证书号              | E60693 |
| 额定电压 (使用组 B / UL 1059) | 600 V             | 额定电压 (使用组 C / UL 1059) | 600 V  |
| 额定电压 (使用组 D / UL 1059) | 600 V             | 额定电流 (使用组 B / UL 1059) | 60 A   |
| 额定电流 (使用组 C / UL 1059) | 60 A              | 额定电流 (使用组 D / UL 1059) | 5 A    |
| 导线最小压接面积, AWG          | AWG 22            | 导线最大压接面积, AWG          | AWG 4  |
| 参见认证参数                 | 规格为最大值, 详情参见认证证书。 |                        |        |

**包装**

|        |           |        |           |
|--------|-----------|--------|-----------|
| 包装     | 盒装        | VPE 长度 | 352.00 mm |
| VPE 宽度 | 135.00 mm | VPE 高度 | 49.00 mm  |

**类型测试**

|                    |      |  |
|--------------------|------|--|
| 测试标识的耐久性           | 标准   | 模式取自 DIN EN 61984 章节 7.3.2 / 04.02 DIN EN 60068-2-70 / 07.96           |
|                    | 测试   | 原产地标志, 类型鉴别, 插口距, 批准标识 cULus, 材料类型, 耐久性                                |
|                    | 评价   | 可用   |
| 测试 可夹紧 截面积         | 标准   | DIN EN 60999-1 章节 7 和 9.1 / 12.00, DIN EN 60947-1 章节 8.2.4.5.1 / 12.99 |
|                    | 导线类型 | 导体类型和导线截面积 实心 0.5 mm <sup>2</sup>                                      |
|                    |      | 导体类型和导线截面积 扭绞 0.5 mm <sup>2</sup>                                      |
|                    |      | 导体类型和导线截面积 实心 16 mm <sup>2</sup>                                       |
|                    |      | 导体类型和导线截面积 扭绞 16 mm <sup>2</sup>                                       |
|                    |      | 导体类型和导线截面积 AWG 22/1  |
|                    |      | 导体类型和导线截面积 AWG 22/19   |
|                    |      | 导体类型和导线截面积 AWG 6/1   |
|                    |      | 导体类型和导线截面积 AWG 6/19  |
| 评价                 | 传递   |  |
| 导体损坏和意外松动测试        | 标准   | DIN EN 60999-1 章节 9.4 / 12.00  |
|                    | 要求   | 0.2 kg   |
|                    | 导线类型 | 导体类型和导线截面积 实心 0.2 mm <sup>2</sup>                                      |
|                    | 评价   | 传递   |
|                    | 要求   | 0.3 kg   |
|                    | 导线类型 | 导体类型和导线截面积 扭绞 0.5 mm <sup>2</sup>                                      |
|                    |      | 导体类型和导线截面积 AWG 22/1  |
|                    |      | 导体类型和导线截面积 AWG 22/19   |
|                    | 评价   | 传递   |
|                    | 要求   | 2.9 kg   |
|                    | 导线类型 | 导体类型和导线截面积 实心 16 mm <sup>2</sup>                                       |
|                    |      | 导体类型和导线截面积 扭绞 16 mm <sup>2</sup>                                       |
| 导体类型和导线截面积 AWG 6/7 |      |  |
| 评价                 | 传递   |  |

**BUZ 10.16HP/05/180F AG BK BX**

**Weidmüller Interface GmbH & Co. KG**  
 Klingenbergstraße 26  
 D-32758 Detmold  
 Germany

技术数据

www.weidmueller.com

|      |      |                                   |
|------|------|-----------------------------------|
| 拉出测试 | 标准   | DIN EN 60999-1 章节 9.5 / 12.00     |
|      | 要求   | ≥10 N                             |
|      | 导线类型 | 导体类型和导线截面积 实心 0.2 mm <sup>2</sup> |
|      | 评价   | 传递                                |
|      | 要求   | ≥15 N                             |
|      | 导线类型 | 导体类型和导线截面积 AWG 22/1               |
|      |      | 导体类型和导线截面积 AWG 22/19              |
|      | 评价   | 传递                                |
|      | 要求   | ≥20 N                             |
|      | 导线类型 | 导体类型和导线截面积 H05V-K0.5              |
|      | 评价   | 传递                                |
|      | 要求   | ≥100 N                            |
|      | 导线类型 | 导体类型和导线截面积 H07V-U16               |
|      |      | 导体类型和导线截面积 H07V-K16               |
|      |      | 导体类型和导线截面积 AWG 6/7                |
| 评价   | 传递   |                                   |

额定数据符合 IEC 标准

|                         |                        |                         |                |
|-------------------------|------------------------|-------------------------|----------------|
| 依据标准进行测试                | IEC 60664-1, IEC 61984 | 额定电流, 最小回路数 (Tu = 20°C) | 78.3 A         |
| 额定电流, 最大回路数 (Tu = 20°C) | 67.9 A                 | 额定电流, 最小回路数 (Tu = 40°C) | 70.6 A         |
| 额定电流, 最大回路数 (Tu = 40°C) | 61.3 A                 | 额定电压值 (过电压等级II/污染等级2)   | 1000 V         |
| 额定电压值 (过电压等级III/污染等级2)  | 1000 V                 | 额定电压值 (过电压等级III/污染等级3)  | 1000 V         |
| 额定冲击电压 (过压等级 II/污染等级2)  | 6 kV                   | 额定冲击电压 (过压等级III/污染等级2)  | 8 kV           |
| 额定冲击电压 (过压等级III/污染等级3)  | 8 kV                   | 瞬时耐电流                   | 3 x 1s, 1000 A |
| 最小爬电距离                  | 15.1 mm                | 最小电气间隙                  | 15.1 mm        |

重要注意事项

|            |   |
|------------|---|
| IPC 标准的符合性 | 符合性：该产品根据国际认可的标准进行开发、生产和交付，符合数据页中确保的特性，装饰性特性满足 IPC-A-610 “等级 2”。其他针对产品的权利主张可以应要求进行评估。   |
| 备注         | <ul style="list-style-type: none"> <li>• Additional variants on request</li> <li>• Rated current related to rated cross-section &amp; min. No. of poles.</li> <li>• Wire end ferrule with plastic collar to DIN 46228/4</li> <li>• Wire end ferrule without plastic collar to DIN 46228/1</li> <li>• P on drawing = pitch</li> <li>• Rated data refer only to the component itself. Clearance and creepage distances to other components are to be designed in accordance with the relevant application standards.</li> <li>• For all applications with flange we recommend to fix the pin header with the help of the soldering flange or a self-tapping screw on the board.</li> <li>• In accordance with IEC 61984, OMNIMATE-connectors are connectors without breaking capacity (COC). During designated use, connectors are not allowed to be engaged or disengaged when live or under load</li> <li>• Long term storage of the product with average temperature of 50 °C and maximum humidity 70%, 36 months</li> </ul> |

分类

|             |             |             |             |
|-------------|-------------|-------------|-------------|
| ETIM 8.0    | EC002638    | ETIM 9.0    | EC002638    |
| ETIM 10.0   | EC002638    | ECLASS 14.0 | 27-46-02-02 |
| ECLASS 15.0 | 27-46-02-02 |             |             |

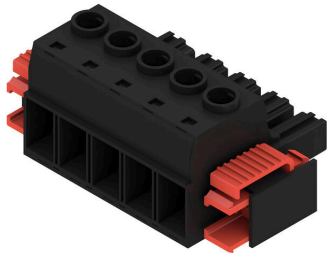
**BUZ 10.16HP/05/180F AG BK BX**

**Weidmüller Interface GmbH & Co. KG**  
 Klingenbergstraße 26  
 D-32758 Detmold  
 Germany

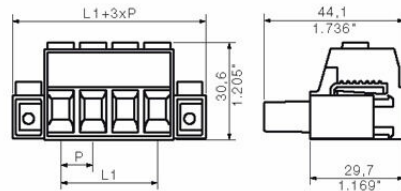
www.weidmueller.com

图纸

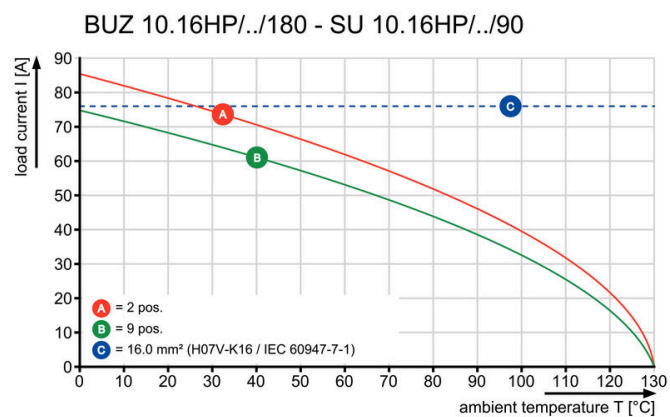
产品图片



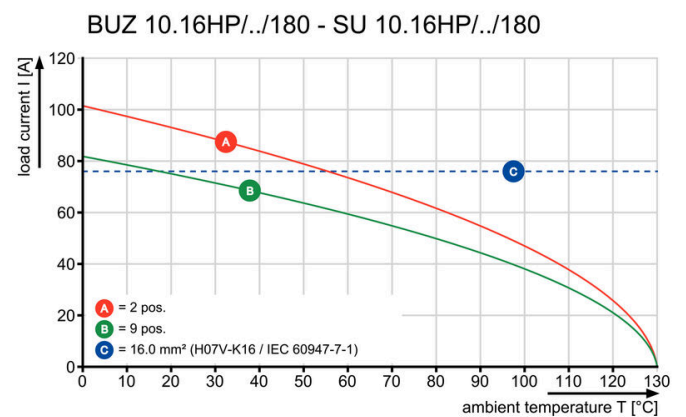
Dimensional drawing



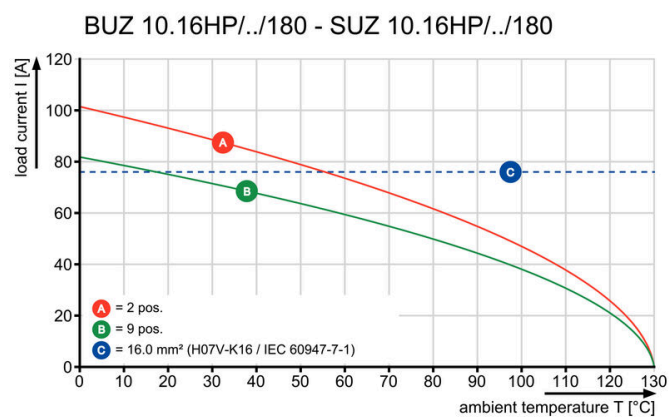
Graph



Graph



Graph



**BUZ 10.16HP/05/180F AG BK BX**

**Weidmüller Interface GmbH & Co. KG**  
 Klingenbergstraße 26  
 D-32758 Detmold  
 Germany

www.weidmueller.com

附件

编码元件



适用于电力电子设备的插拔式联接技术 - 适用于电机启动器、变频器和伺服控制器等现代驱动设备。

OMNIMATE 电源接插件以更高的安全性和插拔式屏蔽片、集成信号接插件或单手法兰操作等创新型解决方案成为新的标准。

3 个产品系列可提供更多优点：

- 面向应用的可扩展性：提供适用于 29 A (IEC) 或 20 A (UL) 的 4 mm<sup>2</sup> 接插件到适用于 76 A (IEC) 或 54 A (UL) 的 16 mm<sup>2</sup> 接插件
- 电压可高达 1000 V (IEC) 或 600 V (UL)
- 经优化处理的多种安装选项

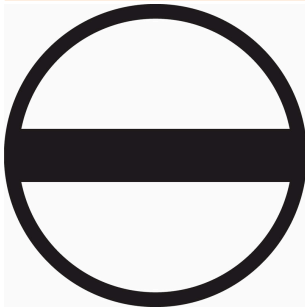
我们的服务：

直接使用 产品配置软件配置您的个性化接插件。

通用订货数据

|            |                            |                               |
|------------|----------------------------|-------------------------------|
| 类型         | KO BU/SU10.16HP BK         | 版本                            |
| 订货号        | <a href="#">1824410000</a> | PCB 接插件, 附件, 防错插销, 黑色, 回路数: 1 |
| GTIN (EAN) | 4032248326716              |                               |
| 数量         | 50 ST                      |                               |
| 类型         | KO BU/SU10.16HP WT         | 版本                            |
| 订货号        | <a href="#">2592600000</a> | PCB 接插件, 附件, 防错插销, 本色, 回路数: 1 |
| GTIN (EAN) | 4050118717389              |                               |
| 数量         | 50 ST                      |                               |

开槽螺丝刀



带圆形槽刀的一字螺丝刀, SD DIN 5265, ISO 2380/2, 符合 DIN 5264 标准, ISO 2380/1, 尖端为铬材料, SoftFinish 把手

通用订货数据

|            |                            |          |
|------------|----------------------------|----------|
| 类型         | SDS 0.8X4.5X125            | 版本       |
| 订货号        | <a href="#">9009020000</a> | 螺丝刀, 螺丝刀 |
| GTIN (EAN) | 4032248266883              |          |
| 数量         | 1 ST                       |          |

## BUZ 10.16HP/05/180F AG BK BX

**Weidmüller Interface GmbH & Co. KG**  
Klingenbergstraße 26  
D-32758 Detmold  
Germany

[www.weidmueller.com](http://www.weidmueller.com)

### 附件

#### 十字螺丝刀, Phillips型



十字螺丝刀, Phillips, SDK PH DIN 5262, ISO 8764/2-PH, 符合 ISO 8764-PH, 铬顶尖, 高质软手柄

#### 通用订货数据

|            |                            |          |  |
|------------|----------------------------|----------|--|
| 类型         | SDK PH1                    | 版本       |  |
| 订货号        | <a href="#">9008480000</a> | 螺丝刀, 螺丝刀 |  |
| GTIN (EAN) | 4032248056477              |          |  |
| 数量         | 1 ST                       |          |  |

**BUZ 10.16HP/05/180F AG BK BX**

**Weidmüller Interface GmbH & Co. KG**  
 Klingenbergstraße 26  
 D-32758 Detmold  
 Germany

配套联接件

www.weidmueller.com

**SU 10.16HP/180F**

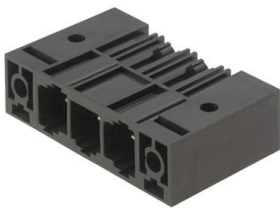


Single-row, high-current male header, for side-by-side mounting without sacrificing any poles, or with patented flange for fast locking without tools. Maximum connection and operating reliability thanks to a mating profile that prevents incorrect connection, with unique coding diversity, additional fastening and integrable positioning aid. 3.5 mm pin length is optimised for wave soldering, plug-in direction 180° to solder pins.

通用订货数据

|            |                            |   |
|------------|----------------------------|---|
| 类型         | SU 10.16HP/05/180F 3.5A... | 版本  |
| 订货号        | <a href="#">1813680000</a> | PCB 接插件, 插座, 卡入式法兰, THT 焊接联接, 10.16 mm, 回路数: 5, |
| GTIN (EAN) | 4032248297900              | 180°, 焊脚长度 (l): 3.5 mm, 镀银, 黑色, 盒装              |
| 数量         | 24 ST                      |   |
| 类型         | SU 10.16HP/05/180F 3.5A... | 版本  |
| 订货号        | <a href="#">1849250000</a> | PCB 接插件, 插座, 卡入式法兰, THT 焊接联接, 10.16 mm, 回路数: 5, |
| GTIN (EAN) | 4032248390847              | 180°, 焊脚长度 (l): 3.5 mm, 镀银, 黑色, 盒装              |
| 数量         | 24 ST                      |   |
| 类型         | SU 10.16HP/05/180F 3.5A... | 版本  |
| 订货号        | <a href="#">1849270000</a> | PCB 接插件, 插座, 卡入式法兰, THT 焊接联接, 10.16 mm, 回路数: 5, |
| GTIN (EAN) | 4032248390861              | 180°, 焊脚长度 (l): 3.5 mm, 镀银, 黑色, 盒装              |
| 数量         | 24 ST                      |   |

**SU 10.16HP/270F**



Single-row, high-performance male header for side-by-side mounting without sacrificing any poles or with patented flange for fast fixing without tools. Maximum connection and operating reliability thanks to a mating profile that prevents incorrect connection, with unique coding diversity and additional fastening in the flange. 3.5 mm pin length is optimised for wave soldering, plug-in direction 270° to solder pins.

通用订货数据

|            |                            |   |
|------------|----------------------------|---|
| 类型         | SU 10.16HP/05/270F 3.5A... | 版本  |
| 订货号        | <a href="#">1813760000</a> | PCB 接插件, 插座, 卡入式法兰, THT 焊接联接, 10.16 mm, 回路数: 5, |
| GTIN (EAN) | 4032248297986              | 270°, 焊脚长度 (l): 3.5 mm, 镀银, 黑色, 盒装              |
| 数量         | 24 ST                      |   |

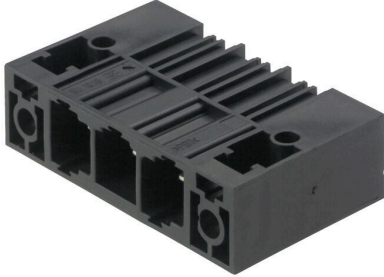
## BUZ 10.16HP/05/180F AG BK BX

Weidmüller Interface GmbH & Co. KG  
Klingenbergstraße 26  
D-32758 Detmold  
Germany

## 配套联接件

www.weidmueller.com

## SU 10.16HP/90F



Single-row, high-current male header, for side-by-side mounting without sacrificing any poles, or with patented flange for fast locking without tools. Maximum connection and operating reliability thanks to a mating profile that prevents incorrect connection, with unique coding diversity and additional fastening in the flange. 3.5 mm pin length is optimised for wave soldering, plug-in direction 90° to solder pins.

## 通用订货数据

|            |                            |   |
|------------|----------------------------|---|
| 类型         | SU 10.16HP/05/90F 3.5AG... | 版本  |
| 订货号        | <a href="#">1813600000</a> | PCB 接插件, 插座, 卡入式法兰, THT 焊接联接, 10.16 mm, 回路数: 5, |
| GTIN (EAN) | 4032248297825              | 90°, 焊脚长度 (l): 3.5 mm, 镀银, 黑色, 盒装               |
| 数量         | 24 ST                      |   |