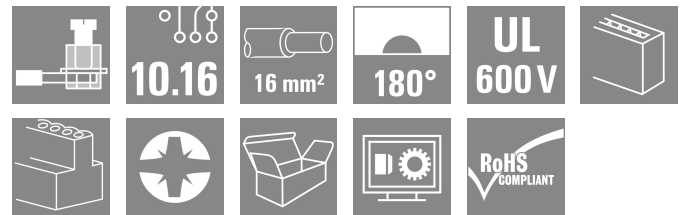


## BUZ 10.16HP/03/180 AG BK BX

Weidmüller Interface GmbH & Co. KG  
Klingenbergstraße 26  
D-32758 Detmold  
Germany

www.weidmueller.com

## 产品图片



高性能高电流插头，带有经测试、免维护的魏德米勒钢制压线框。可拼接，无回路损耗，或配置已获得专利的多功能法兰，无需工具即可安全快速固定。通过防插错的插接面、独有的编码、和 4 点银触点，可实现最佳联接和可靠性。

## 通用订货数据

版本	PCB 接插件, 插头, 10.16 mm, 回路数: 3, 180°, 压线框联接, 压接范围, 最大: 16 mm², 盒装
订货号	<a href="#">1924550000</a>
类型	BUZ 10.16HP/03/180 AG BK BX
GTIN (EAN)	4032248564064
数量	40 items
产品数据	IEC: 1000 V / 78.3 A / 0.2 - 16 mm² UL: 600 V / 60 A / AWG 22 - AWG 4
包装	盒装

## BUZ 10.16HP/03/180 AG BK BX

Weidmüller Interface GmbH & Co. KG  
Klingenbergstraße 26  
D-32758 Detmold  
Germany

www.weidmueller.com

## 技术数据

## 审批

MAMID 认证



ROHS	一致
UL File Number Search	<a href="#">UL 网站</a>
cURus 证书号	E60693

## 尺寸和重量

净重	35.4 g
----	--------

## 环保产品合规

RoHS 合规状态	合规, 无例外
REACH SVHC	不超过 0.1 wt% 的高度关注物质 (SVHC)

## 系统参数

产品系列	OMNIMATE 电源 - BU/SU 10.16HP 系列	联接类型	现场接线
导线连接方式	压线框联接	间距 P (单位: mm)	10.16 mm
间距 P (单位: inch)	0.400 "	导线出线方向	180°
回路数	3	L1 (mm)	20.32 mm
L1 (inch)	0.800 "	层数	1
插针排数	1	额定横截面	16 mm <sup>2</sup>
防触电保护 (按照 DIN VDE 57106)	手指安全保护	防触电保护 (按照 DIN VDE 0470)	IP 20
通道电阻	4.50 mΩ	可编码	是
剥线长度	12 mm	最小拧紧力矩	1.2 Nm
最大拧紧力矩	2 Nm	压接螺钉	M 4
直杆螺丝刀口尺寸	1.0 x 5.5	相关标准	DIN 5264
插拔次数	25	插拔力 / 回路, 最大	15.5 N
拉力 / 回路, 最大	14.5 N		

## 材料数据

绝缘材料	PA GF	颜色编码	黑色
比色表 (相似)	RAL 9011	绝缘材料组	I
相比漏电起痕指数 (CTI)	≥ 600	Moisture Level (MSL)	
阻燃等级符合 UL 94	V-0	触点材料	铜合金
插针镀层	镀银	插头触点叠层结构	≥ 3 μm Ag
最低存放温度	-40 °C	最高存放温度	70 °C
最低操作温度	-50 °C	最高操作温度	130 °C
最小安装温度	-25 °C	最大安装温度范围	130 °C

## 适用导线

压接范围, 最小	0.2 mm <sup>2</sup>
压接范围, 最大	16 mm <sup>2</sup>
导线最小压接面积 AWG	AWG 22
导线最大压接面积 AWG	AWG 4
单股导线的, 最小值 H05(07) V-U	0.2 mm <sup>2</sup>
单股导线的, 最大值 H05(07) V-U	16 mm <sup>2</sup>
多股硬导线, 最小值 H07V-R	6 mm <sup>2</sup>
多股硬导线, 最大值 H07V-R	16 mm <sup>2</sup>

**BUZ 10.16HP/03/180 AG BK BX**

**Weidmüller Interface GmbH & Co. KG**  
 Klängenbergstraße 26  
 D-32758 Detmold  
 Germany

www.weidmueller.com

**技术数据**

软导线, 最小压接面积 H05(07) V-K	0.5 mm <sup>2</sup>		
软导线, 最大压接面积 H05(07) V-K	16 mm <sup>2</sup>		
最小压接面积 带预绝缘管状端头(DIN 46 228/4)	0.25 mm <sup>2</sup>		
最大压接面积 带预绝缘管状端头(DIN 46 228/4)	16 mm <sup>2</sup>		
带导线管状端头, DIN 46228 部分 1, 最小	0.25 mm <sup>2</sup>		
最大压接面积 带管状端头, 符合DIN46 228/ 1	16 mm <sup>2</sup>		
塞规符合 EN 60999 a x b ; ø	5.3mm (B6)		
可压接导线	导线连接 截面积	型号	细绞线
		标称	0.5 mm <sup>2</sup>
管状端头	管状端头	剥线长度	标称 14 mm
		推荐的管状端头	<a href="#">H0.5/18 OR</a>
		型号	细绞线
导线连接 截面积	导线连接 截面积	标称	1 mm <sup>2</sup>
		型号	细绞线
管状端头	管状端头	剥线长度	标称 15 mm
		推荐的管状端头	<a href="#">H1.0/18 GE</a>
		型号	细绞线
导线连接 截面积	导线连接 截面积	标称	1.5 mm <sup>2</sup>
		剥线长度	标称 15 mm
		推荐的管状端头	<a href="#">H1.5/18D SW</a>
		剥线长度	标称 12 mm
管状端头	管状端头	推荐的管状端头	<a href="#">H1.5/12</a>
		型号	细绞线
		标称	0.75 mm <sup>2</sup>
导线连接 截面积	导线连接 截面积	剥线长度	标称 14 mm
		推荐的管状端头	<a href="#">H0.75/18 W</a>
		型号	细绞线
管状端头	管状端头	标称	2.5 mm <sup>2</sup>
		剥线长度	标称 14 mm
		推荐的管状端头	<a href="#">H2.5/19D BL</a>
		剥线长度	标称 12 mm
管状端头	管状端头	推荐的管状端头	<a href="#">H2.5/12</a>
		型号	细绞线
		标称	4 mm <sup>2</sup>
导线连接 截面积	导线连接 截面积	剥线长度	标称 12 mm
		推荐的管状端头	<a href="#">H4.0/12</a>
		剥线长度	标称 14 mm
		推荐的管状端头	<a href="#">H4.0/20D GR</a>
管状端头	管状端头	型号	细绞线
		标称	6 mm <sup>2</sup>
		剥线长度	标称 14 mm
		推荐的管状端头	<a href="#">H6.0/20 SW</a>
		剥线长度	标称 12 mm
管状端头	管状端头	推荐的管状端头	<a href="#">H6.0/12</a>
		型号	细绞线
		标称	10 mm <sup>2</sup>
导线连接 截面积	导线连接 截面积	剥线长度	标称 12 mm
		推荐的管状端头	<a href="#">H10.0/12</a>
		剥线长度	标称 15 mm
		推荐的管状端头	<a href="#">H10.0/22 EB</a>
管状端头	管状端头	型号	细绞线
		标称	16 mm <sup>2</sup>
		剥线长度	标称 12 mm
		推荐的管状端头	<a href="#">H16.0/12</a>
		剥线长度	标称 15 mm
管状端头	管状端头	推荐的管状端头	<a href="#">H16.0/22 GN</a>

**BUZ 10.16HP/03/180 AG BK BX**

**Weidmüller Interface GmbH & Co. KG**  
 Klingenbergstraße 26  
 D-32758 Detmold  
 Germany

www.weidmueller.com

**技术数据**

参考文本 根据产品和额定电压选择管状端头的长度。

**额定数据符合 CSA 标准**

机构	CSA	CSA 认证号	200039-1842490
额定电压 (使用组 B / CSA)	600 V	额定电压 (使用组 C / CSA)	600 V
额定电压 (使用组 D / CSA)	600 V	额定电流 (使用组 B / CSA)	60 A
额定电流 (使用组 C / CSA)	60 A	额定电流 (使用组 D / CSA)	5 A
导线最小压接面积, AWG	AWG 22	导线最大压接面积, AWG	AWG 4
参见认证参数	规格为最大值, 详情参见认证证书。		

**额定数据符合 UL 1059 标准**

机构	CURUS	cURus 证书号	E60693
额定电压 (使用组 B / UL 1059)	600 V	额定电压 (使用组 C / UL 1059)	600 V
额定电压 (使用组 D / UL 1059)	600 V	额定电流 (使用组 B / UL 1059)	60 A
额定电流 (使用组 C / UL 1059)	60 A	额定电流 (使用组 D / UL 1059)	5 A
导线最小压接面积, AWG	AWG 22	导线最大压接面积, AWG	AWG 4
参见认证参数	规格为最大值, 详情参见认证证书。		

**包装**

包装	盒装	VPE 长度	353.00 mm
VPE 宽度	140.00 mm	VPE 高度	49.00 mm

**类型测试**

测试标识的耐久性	标准	模式取自 DIN EN 61984 章节 7.3.2 / 04.02 DIN EN 60068-2-70 / 07.96
	测试	原产地标志, 类型鉴别, 插口距, 批准标识 cULus, 材料类型, 耐久性
	评价	可用
测试 可夹紧 截面积	标准	DIN EN 60999-1 章节 7 和 9.1 / 12.00, DIN EN 60947-1 章节 8.2.4.5.1 / 12.99
	导线类型	导体类型和导线截面积 实心 0.5 mm <sup>2</sup>
		导体类型和导线截面积 扭绞 0.5 mm <sup>2</sup>
		导体类型和导线截面积 实心 16 mm <sup>2</sup>
		导体类型和导线截面积 扭绞 16 mm <sup>2</sup>
		导体类型和导线截面积 AWG 22/1
		导体类型和导线截面积 AWG 22/19
		导体类型和导线截面积 AWG 6/1
		导体类型和导线截面积 AWG 6/19
评价	传递	
导体损坏和意外松动测试	标准	DIN EN 60999-1 章节 9.4 / 12.00
	要求	0.2 kg
	导线类型	导体类型和导线截面积 实心 0.2 mm <sup>2</sup>
	评价	传递
	要求	0.3 kg
	导线类型	导体类型和导线截面积 扭绞 0.5 mm <sup>2</sup>
		导体类型和导线截面积 AWG 22/1
		导体类型和导线截面积 AWG 22/19
	评价	传递
	要求	2.9 kg
	导线类型	导体类型和导线截面积 实心 16 mm <sup>2</sup>
		导体类型和导线截面积 扭绞 16 mm <sup>2</sup>
导体类型和导线截面积 AWG 6/7		
评价	传递	

**BUZ 10.16HP/03/180 AG BK BX**

**Weidmüller Interface GmbH & Co. KG**  
 Klingenbergstraße 26  
 D-32758 Detmold  
 Germany

**技术数据**

www.weidmueller.com

拉出测试	标准	DIN EN 60999-1 章节 9.5 / 12.00
	要求	≥10 N
	导线类型	导体类型和导线截面积 实心 0.2 mm <sup>2</sup>
	评价	传递
	要求	≥15 N
	导线类型	导体类型和导线截面积 AWG 22/1
		导体类型和导线截面积 AWG 22/19
	评价	传递
	要求	≥20 N
	导线类型	导体类型和导线截面积 H05V-K0.5
	评价	传递
	要求	≥100 N
	导线类型	导体类型和导线截面积 H07V-U16
		导体类型和导线截面积 H07V-K16
		导体类型和导线截面积 AWG 6/7
评价	传递	

**额定数据符合 IEC 标准**

依据标准进行测试	IEC 60664-1, IEC 61984	额定电流, 最小回路数 (Tu = 20°C)	78.3 A
额定电流, 最大回路数 (Tu = 20°C)	67.9 A	额定电流, 最小回路数 (Tu = 40°C)	70.6 A
额定电流, 最大回路数 (Tu = 40°C)	61.3 A	额定电压值 (过电压等级II/污染等级2)	1000 V
额定电压值 (过电压等级III/污染等级2)	1000 V	额定电压值 (过电压等级III/污染等级3)	1000 V
额定冲击电压 (过压等级 II/污染等级2)	6 kV	额定冲击电压 (过压等级III/污染等级2)	8 kV
额定冲击电压 (过压等级III/污染等级3)	8 kV	瞬时耐电流	3 x 1s, 1000 A
最小爬电距离	15.1 mm	最小电气间隙	15.1 mm

**重要注意事项**

IPC 标准的符合性	符合性：该产品根据国际认可的标准进行开发、生产和交付，符合数据页中确保的特性，装饰性特性满足 IPC-A-610 “等级 2”。其他针对产品的权利主张可以应要求进行评估。
备注	<ul style="list-style-type: none"> <li>• Additional variants on request</li> <li>• Rated current related to rated cross-section &amp; min. No. of poles.</li> <li>• Wire end ferrule with plastic collar to DIN 46228/4</li> <li>• Wire end ferrule without plastic collar to DIN 46228/1</li> <li>• P on drawing = pitch</li> <li>• Rated data refer only to the component itself. Clearance and creepage distances to other components are to be designed in accordance with the relevant application standards.</li> <li>• In accordance with IEC 61984, OMNIMATE-connectors are connectors without breaking capacity (COC). During designated use, connectors are not allowed to be engaged or disengaged when live or under load</li> <li>• Long term storage of the product with average temperature of 50 °C and maximum humidity 70%, 36 months</li> </ul>

**分类**

ETIM 8.0	EC002638	ETIM 9.0	EC002638
ETIM 10.0	EC002638	ECLASS 14.0	27-46-02-02
ECLASS 15.0	27-46-02-02		

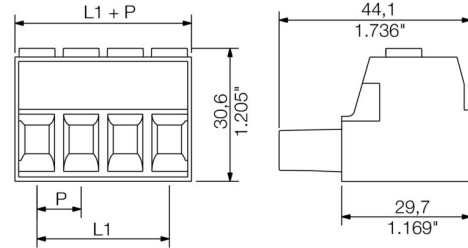
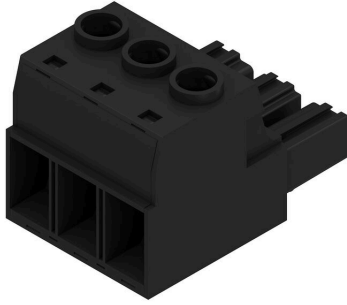
**BUZ 10.16HP/03/180 AG BK BX**

**Weidmüller Interface GmbH & Co. KG**  
 Klingenbergstraße 26  
 D-32758 Detmold  
 Germany

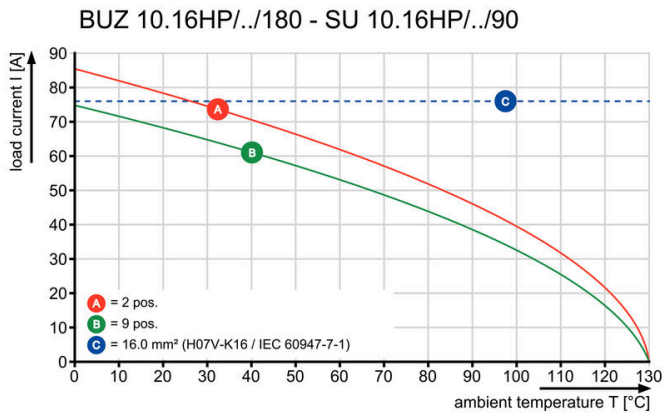
图纸

www.weidmueller.com

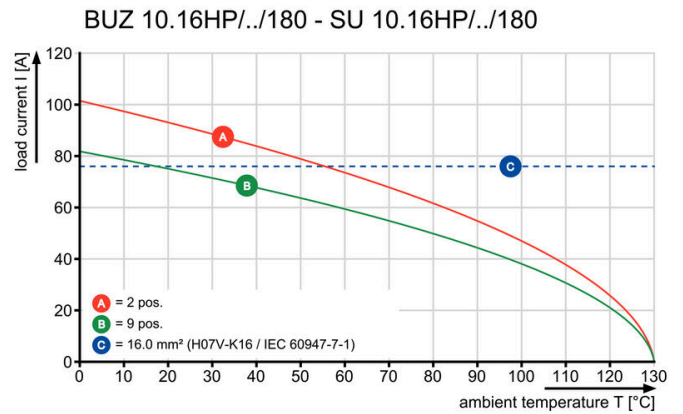
产品图片



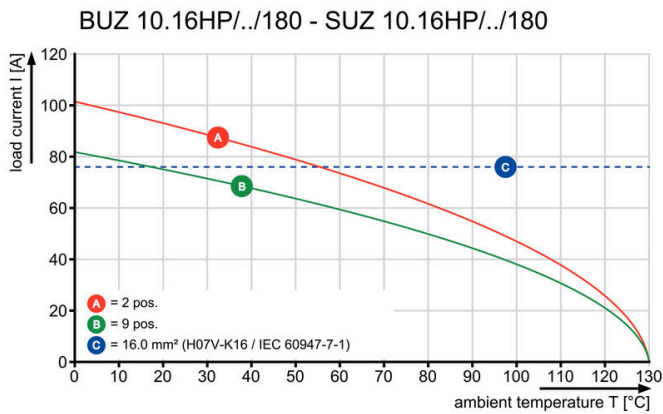
Graph



Graph



Graph



**BUZ 10.16HP/03/180 AG BK BX**

**Weidmüller Interface GmbH & Co. KG**  
 Klingenbergstraße 26  
 D-32758 Detmold  
 Germany

www.weidmueller.com

附件

编码元件



适用于电力电子设备的插拔式联接技术 - 适用于电机启动器、变频器和伺服控制器等现代驱动设备。

OMNIMATE 电源接插件以更高的安全性和插拔式屏蔽片、集成信号接插件或单手法兰操作等创新型解决方案成为新的标准。

3 个产品系列可提供更多优点：

- 面向应用的可扩展性：提供适用于 29 A (IEC) 或 20 A (UL) 的 4 mm<sup>2</sup> 接插件到适用于 76 A (IEC) 或 54 A (UL) 的 16 mm<sup>2</sup> 接插件
- 电压可高达 1000 V (IEC) 或 600 V (UL)
- 经优化处理的多种安装选项

我们的服务：

直接使用 产品配置软件配置您的个性化接插件。

通用订货数据

类型	KO BU/SU10.16HP BK	版本
订货号	<a href="#">1824410000</a>	PCB 接插件, 附件, 防错插销, 黑色, 回路数: 1
GTIN (EAN)	4032248326716	
数量	50 ST	
类型	KO BU/SU10.16HP WT	版本
订货号	<a href="#">2592600000</a>	PCB 接插件, 附件, 防错插销, 本色, 回路数: 1
GTIN (EAN)	4050118717389	
数量	50 ST	

开槽螺丝刀



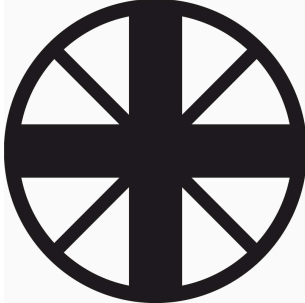
带圆形槽刀的一字螺丝刀, SD DIN 5265, ISO 2380/2, 符合 DIN 5264 标准, ISO 2380/1, 尖端为铬材料, SoftFinish 把手

通用订货数据

类型	SDS 0.8X4.5X125	版本
订货号	<a href="#">9009020000</a>	螺丝刀, 螺丝刀
GTIN (EAN)	4032248266883	
数量	1 ST	

附件

十字螺丝刀, Pozidriv型



十字螺丝刀, Pozidriv, SDK PZ DIN 5262, ISO 8764/2-PZ, 传动轴符合 ISO 8764-PZ, 铬顶尖, 高质软手柄

通用订货数据

类型	SDK PZ2	版本	
订货号	<a href="#">9008540000</a>	螺丝刀, 螺丝刀	
GTIN (EAN)	4032248056538		
数量	1 ST		

## BUZ 10.16HP/03/180 AG BK BX

Weidmüller Interface GmbH & Co. KG  
Klingenbergstraße 26  
D-32758 Detmold  
Germany

www.weidmueller.com

## 配套联接件

## SU 10.16HP/180G



Single-row, high-current male header, for side-by-side mounting without sacrificing any poles, or with patented flange for fast locking without tools. Maximum connection and operating reliability thanks to a mating profile that prevents incorrect connection, with unique coding diversity, additional fastening and integrable positioning aid. 3.5 mm pin length is optimised for wave soldering, plug-in direction 180° to solder pins.

## 通用订货数据

类型	SU 10.16HP/03/180G 3.5A...	版本
订货号	<a href="#">1813420000</a>	PCB 接插件, 插座, 侧面封闭, THT 焊接联接, 10.16 mm, 回路数: 3,
GTIN (EAN)	4032248297610	180°, 焊脚长度 (l): 3.5 mm, 镀银, 黑色, 盒装
数量	60 ST	

## SU 10.16HP/270G

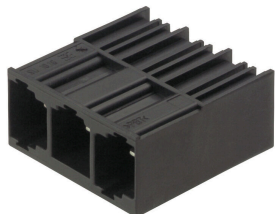


Single-row, high-performance male header for side-by-side mounting without sacrificing any poles or with patented flange for fast fixing without tools. Maximum connection and operating reliability thanks to a mating profile that prevents incorrect connection, with unique coding diversity and additional fastening in the flange. 3.5 mm pin length is optimised for wave soldering, plug-in direction 270° to solder pins.

## 通用订货数据

类型	SU 10.16HP/03/270G 3.5A...	版本
订货号	<a href="#">1813500000</a>	PCB 接插件, 插座, 侧面封闭, THT 焊接联接, 10.16 mm, 回路数: 3,
GTIN (EAN)	4032248297719	270°, 焊脚长度 (l): 3.5 mm, 镀银, 黑色, 盒装
数量	60 ST	

## SU 10.16HP/90G



Single-row, high-current male header, for side-by-side mounting without sacrificing any poles, or with patented flange for fast locking without tools. Maximum connection and operating reliability thanks to a mating profile that prevents incorrect connection, with unique coding diversity and additional fastening in the flange. 3.5 mm pin length is optimised for wave soldering, plug-in direction 90° to solder pins.

## 通用订货数据

类型	SU 10.16HP/03/90G 3.5AG...	版本
订货号	<a href="#">1813340000</a>	PCB 接插件, 插座, 侧面封闭, THT 焊接联接, 10.16 mm, 回路数: 3, 90°,
GTIN (EAN)	4032248297535	焊脚长度 (l): 3.5 mm, 镀银, 黑色, 盒装
数量	60 ST	

**BUZ 10.16HP/03/180 AG BK BX**

**Weidmüller Interface GmbH & Co. KG**  
 Klingenbergstraße 26  
 D-32758 Detmold  
 Germany

www.weidmueller.com

**配套联接件**

类型	SU 10.16HP/03/90G 3.5AG...	版本
订货号	<a href="#">1026070000</a>	PCB 接插件, 插座, 侧面封闭, THT 焊接联接, 10.16 mm, 回路数: 3, 90°, 焊脚长度 (l): 3.5 mm, 镀银, 信号灯绿, 盒装
GTIN (EAN)	4032248750504	
数量	50 ST	
类型	SU 10.16HP/03/90G 3.5AG...	版本
订货号	<a href="#">1026080000</a>	PCB 接插件, 插座, 侧面封闭, THT 焊接联接, 10.16 mm, 回路数: 3, 90°, 焊脚长度 (l): 3.5 mm, 镀银, 橙色, 盒装
GTIN (EAN)	4032248751013	
数量	50 ST	
类型	SU 10.16HP/03/90G 3.5AG...	版本
订货号	<a href="#">1969430000</a>	PCB 接插件, 插座, 侧面封闭, THT 焊接联接, 10.16 mm, 回路数: 3, 90°, 焊脚长度 (l): 3.5 mm, 交通灰, 盒装
GTIN (EAN)	4032248671939	
数量	60 ST	