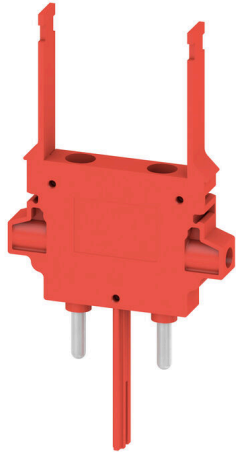


**WTA 8 TN-KO/ZA**

**Weidmüller Interface GmbH & Co. KG**  
 Klingenbergstraße 26  
 D-32758 Detmold  
 Germany

www.weidmueller.com



测试适配器和测试插头用于接线端子和测试设备之间进行电气连接。通过这种方式，就可以建立有线电气接触，并且可以轻松进行测量。

**通用订货数据**

版本	测试适配器 (端子) , 1.5 mm <sup>2</sup> , 205 V, 6 A
订货号	<a href="#">1915520000</a>
类型	WTA 8 TN-KO/ZA
GTIN (EAN)	4032248548095
数量	25 items

## WTA 8 TN-KO/ZA

Weidmüller Interface GmbH & Co. KG  
Klingenbergstraße 26  
D-32758 Detmold  
Germany

www.weidmueller.com

## 技术数据

## 审批

ROHS	一致
------	----

## 尺寸和重量

深	71 mm	深度 (英寸)	2.7953 inch
高度	39 mm	高度 (英寸)	1.5354 inch
宽度	6 mm	宽度 (英寸)	0.2362 inch
净重	9.48 g		

## 温度

存储温度	-25 °C...55 °C	环境温度	-50 °C...55 °C
最小持续工作温度	-50 °C	最大持续工作温度	100 °C

## 环保产品合规

RoHS 合规状态	合规, 有例外
RoHS 豁免 (如适用/已知)	6c
REACH SVHC	Lead 7439-92-1
SCIP	e1c310ef-6b67-4efa-80a6-d307472f4de9

## 其它技术参数

带锁销	是	安装指导	直接安装
-----	---	------	------

## 可压接导线 (额定联接)

剥线长度	7 mm	联接类型	螺钉联接
最大压接面积 软导线	2.5 mm <sup>2</sup>	最小多股导线接线截面积	0.5 mm <sup>2</sup>
接线截面积, 多股线, 最大	2.5 mm <sup>2</sup>	导线连接截面积, 单股硬导线, 最大	2.5 mm <sup>2</sup>
导线连接截面积, 单股硬导线, 最小	0.5 mm <sup>2</sup>		

## 大小

间距 P (单位 : mm)	6.00 mm	高度, 与 TS 35	78 mm
----------------	---------	-------------	-------

## 材料参数

基础材料	Wemid	颜色编码	红色
阻燃等级符合 UL 94	V-2		

## 通用的

回路数	1	安装指导	直接安装
-----	---	------	------

## 额定数据

额定横截面	1.5 mm <sup>2</sup>	额定电压	205 V
额定电流	6 A	体积电阻率符合 IEC 60947-7-x 标准	1.83 mΩ
功率损耗符合 IEC 60947-7-x	0.56 W		

## 分类

ETIM 8.0	EC002555	ETIM 9.0	EC002555
ETIM 10.0	EC002555	ECLASS 14.0	27-25-03-04

