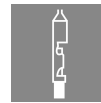
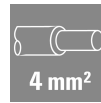
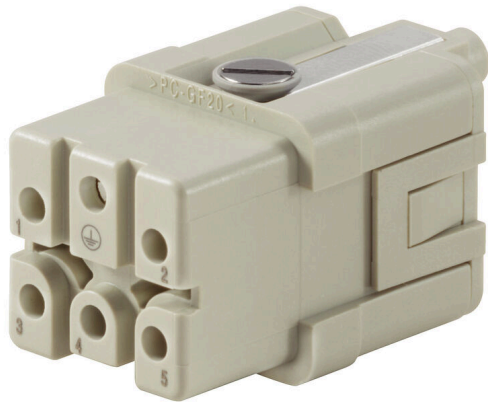


**HDC HQ 5 FC**

**Weidmüller Interface GmbH & Co. KG**  
 Klingenbergstraße 26  
 D-32758 Detmold  
 Germany

www.weidmueller.com



单元小, 性能高。产品的电气数值说明了一切。也可使用久经考验的HE 压接插针。

回路数: 5 (+PE)

额定电流: 16A

额定电压: 250V

UL/CSA标准规定的额定电压: 600V AC/DC

**通用订货数据**

版本	HDC - 插芯, 插座, 230 V, 20 A, 回路数: 5, 冷压联接, 安装尺寸: 1
订货号	<a href="#">1912460000</a>
类型	HDC HQ 5 FC
GTIN (EAN)	4032248542055
数量	1 items

技术数据

审批

MAMID 认证



ROHS	一致
UL File Number Search	<a href="#">UL 网站</a>
cURus 证书号	E92202

尺寸和重量

深	21 mm	深度 (英寸)	0.8268 inch
高度	40.1 mm	高度 (英寸)	1.5787 inch
宽度	21 mm	宽度 (英寸)	0.8268 inch
长度	21 mm	长度 (英寸)	0.8268 inch
净重	12.8 g		

温度

温度限值	-40 °C ... 125 °C
------	-------------------

环保产品合规

RoHS 合规状态	合规, 有例外
RoHS 豁免 (如适用/已知)	6c
REACH SVHC	Lead 7439-92-1, Potassium perfluorobutane sulfonate 29420-49-3
SCIP	b67daa31-7dca-434d-8290-da7fb52f83a2

化学抵抗力	材料	丙酮
化学抵抗力	材料	有耐受性
化学抵抗力	材料	氨水
化学抵抗力	材料	有条件的耐受性
化学抵抗力	材料	汽油
化学抵抗力	材料	有耐受性
化学抵抗力	材料	苯
化学抵抗力	材料	有耐受性
化学抵抗力	材料	柴油
化学抵抗力	材料	有条件的耐受性
化学抵抗力	材料	乙酸, 浓缩
化学抵抗力	材料	有耐受性
化学抵抗力	材料	氢氧化钾
化学抵抗力	材料	有条件的耐受性
化学抵抗力	材料	甲醇
化学抵抗力	材料	有条件的耐受性
化学抵抗力	材料	发动机油
化学抵抗力	材料	有条件的耐受性
化学抵抗力	材料	碱液, 稀释
化学抵抗力	材料	有耐受性
化学抵抗力	材料	氯氟碳化物
化学抵抗力	材料	有条件的耐受性
化学抵抗力	材料	室外使用
化学抵抗力	材料	有条件的耐受性

通用参数

回路数	5
插拔次数 Ag	≥ 500

技术数据

插拔次数 Au	≥ 500			
联接类型	冷压联接			
安装尺寸	1			
阻燃等级符合 UL 94	V-0			
通道电阻	≤2 mΩ			
颜色编码	米色			
绝缘电阻	1010 Ω			
绝缘材料	PC 加强型玻璃纤维 (UL-认证及管路鉴定)			
绝缘材料组	IIIa			
最大PE连接拧紧力矩	0.55 Nm			
型号	插座			
污染等级	3			
最小PE连接拧紧力矩	0.5 Nm			
基础材料	铜合金			
系列	HQ			
额定电压 (DIN EN 61984)	230 V			
按照 UL/CSA 额定电压	600 V AC/DC			
额定冲击电压 (DIN EN 61984)	4 kV			
额定电流 (DIN EN 61984)	20 A			
额定电流 (UR)	AWG 导线接口横截面	AWG 12		
	额定电流	18 A		
	AWG 导线接口横截面	AWG 14		
	额定电流	15 A		
	AWG 导线接口横截面	AWG 16		
	额定电流	12 A		
	AWG 导线接口横截面	AWG 18		
	额定电流	8 A		
	AWG 导线接口横截面	AWG 20		
	额定电流	8 A		
	AWG 导线接口横截面	AWG 12		
	额定电流 (cUR)	额定电流	19 A	
AWG 导线接口横截面		AWG 14		
额定电流		15 A		
AWG 导线接口横截面		AWG 16		
额定电流		12 A		
AWG 导线接口横截面		AWG 18		
额定电流		8 A		
AWG 导线接口横截面		AWG 20		
额定电流		8 A		
不含卤素		false		
低烟符合 DIN EN 45545-2		是		
BG		1		
电源触点数量	5			
导体-导体 (III/3) 额定电压	400 V			

尺寸

宽度	21 mm	底座总长	21 mm
插座高度	40.1 mm		

接头数据 PE

PE 连接类型	螺钉联接	一字刀头尺寸 (接地)	SD 0.6 x 3.5
PE联接 剥线长度	10 mm	最大PE连接拧紧力矩	0.55 Nm
最小PE连接拧紧力矩	0.5 Nm	安装螺丝	M 3
额定横截面	2.5 mm <sup>2</sup>	最小压接面积AWG (PE)	AWG 20
最大压接面积AWG (PE)	AWG 14		

技术数据

电源连接

额定电流 (DIN EN 61984) 20 A

型号

导线最大压接面积 AWG	AWG 12	额定连接下的裸线长度	7.5 mm
联接类型	冷压联接	安装尺寸	1
通道电阻	≤2 mΩ	导线最小压接面积 AWG	AWG 20
导线连接截面积, 多股细导线, 带管状端头 DIN 46228/4, 最大	2.5 mm <sup>2</sup>	导线连接截面积, 多股细导线, 带管状端头 DIN 46228/4, 最小	0.5 mm <sup>2</sup>
最大压接面积 软导线	2.5 mm <sup>2</sup>	最小多股导线接线截面积	0.5 mm <sup>2</sup>
最大压接面积	2.5 mm <sup>2</sup>	最小压接面积	0.5 mm <sup>2</sup>
基础材料	铜合金	BG	1

分类

ETIM 8.0	EC000438	ETIM 9.0	EC000438
ETIM 10.0	EC000438	ECLASS 14.0	27-44-02-05
ECLASS 15.0	27-44-02-05		

Abmessungen



Kontaktanordnung



附件

开槽螺丝刀



VDE 绝缘的一字螺丝刀, SDI DIN 7437, ISO 2380/2, 符合 DIN 5264 标准, ISO 2380/1, SoftFinish 把手

通用订货数据

类型	SDIS 0.6X3.5X100	版本
订货号	<a href="#">9008390000</a>	螺丝刀, 螺丝刀
GTIN (EAN)	4032248056354	
数量	1 ST	
类型	SDS 0.6X3.5X100	版本
订货号	<a href="#">9008330000</a>	螺丝刀, 螺丝刀
GTIN (EAN)	4032248056286	
数量	1 ST	
类型	SDIS 0.8X4.0X100	版本
订货号	<a href="#">9008400000</a>	螺丝刀, 螺丝刀
GTIN (EAN)	4032248056361	
数量	1 ST	
类型	SDS 0.8X4.0X100	版本
订货号	<a href="#">9008340000</a>	螺丝刀, 螺丝刀
GTIN (EAN)	4032248056293	
数量	1 ST	

Crimping tools



用于车削式插针

- 自锁机构保证了压接的质量
- 操作失误时可以解除自锁
- 固定挡块可保证端头的精确放置位置

通用订货数据

类型	CTX CM 1.6/2.5	版本
订货号	<a href="#">9018490000</a>	压接工具, 端头的压接工具, 0.14mm², 4mm², W-夹
GTIN (EAN)	4008190884598	
数量	1 ST	
类型	CTIN CM 1.6/2.5	版本
订货号	<a href="#">9205430000</a>	压接工具, 端头的压接工具, 0.14mm², 6mm², 4锯齿夹
GTIN (EAN)	4032248733446	
数量	1 ST	

## HDC HQ 5 FC

Weidmüller Interface GmbH & Co. KG  
Klingenbergstraße 26  
D-32758 Detmold  
Germany

www.weidmueller.com

## 附件

## 退针工具



魏德米勒提供各种压接工具、退针工具和光纤工具。

## 通用订货数据

类型	REMOVAL TOOL HE	版本
订货号	<a href="#">1866750000</a>	工具, 退针工具
GTIN (EAN)	4032248437078	
数量	1 ST	

## HE

我们为插芯提供了不同配件, 包括插芯编码系统。



## 通用订货数据

类型	HDC HE CP	版本
订货号	<a href="#">1003240000</a>	重载接插件, 附件, 编码系统
GTIN (EAN)	4032248698233	
数量	100 ST	

## 冷压插针HE



压接可以在导线和触点之间实现安全可靠的电气和机械联接。理想的压接具有气密性和防腐性。

## 通用订货数据

类型	HDC-C-HE-BM0.5AG	版本
订货号	<a href="#">1201100000</a>	重载接插件, 冷压插针, HE, HEE, HQ, MixMate, 插座, 最大压接面积: 0.5, 车削的, 铜合金
GTIN (EAN)	4008190142698	
数量	100 ST	

## HDC HQ 5 FC

**Weidmüller Interface GmbH & Co. KG**  
 Klingenbergstraße 26  
 D-32758 Detmold  
 Germany

www.weidmueller.com

### 附件

类型	HDC-C-HE-BM0.75-1.00AG	版本
订货号	<a href="#">1201200000</a>	重载接插件, 冷压插针, HE, HEE, HQ, MixMate, 插座, 最大压接面积: 1, 车削的, 铜合金
GTIN (EAN)	4008190044480	
数量	100 ST	
类型	HDC-C-HE-BM1.5AG	版本
订货号	<a href="#">1201300000</a>	重载接插件, 冷压插针, HE, HEE, HQ, MixMate, 插座, 最大压接面积: 1.5, 车削的, 铜合金
GTIN (EAN)	4008190100346	
数量	100 ST	
类型	HDC-C-HE-BM2.5AG	版本
订货号	<a href="#">1201400000</a>	重载接插件, 冷压插针, HE, HEE, HQ, MixMate, 插座, 最大压接面积: 2.5, 车削的, 铜合金
GTIN (EAN)	4008190047078	
数量	100 ST	
类型	HDC-C-HE-BM4.0AG	版本
订货号	<a href="#">1201500000</a>	重载接插件, 冷压插针, HE, HEE, HQ, MixMate, 插座, 最大压接面积: 4, 车削的, 铜合金
GTIN (EAN)	4008190148096	
数量	100 ST	
类型	HDC-C-HE-BM0.5AU	版本
订货号	<a href="#">1651470000</a>	重载接插件, 冷压插针, HE, HEE, HQ, MixMate, 插座, 最大压接面积: 0.5, 车削的, 铜合金
GTIN (EAN)	4008190400149	
数量	100 ST	
类型	HDC-C-HE-BM0.75-1.00AU	版本
订货号	<a href="#">1651480000</a>	重载接插件, 冷压插针, HE, HEE, HQ, MixMate, 插座, 最大压接面积: 1, 车削的, 铜合金
GTIN (EAN)	4008190400156	
数量	100 ST	
类型	HDC-C-HE-BM1.5AU	版本
订货号	<a href="#">1651490000</a>	重载接插件, 冷压插针, HE, HEE, HQ, MixMate, 插座, 最大压接面积: 1.5, 车削的, 铜合金
GTIN (EAN)	4008190400163	
数量	100 ST	
类型	HDC-C-HE-BM2.5AU	版本
订货号	<a href="#">1651500000</a>	重载接插件, 冷压插针, HE, HEE, HQ, MixMate, 插座, 最大压接面积: 2.5, 车削的, 铜合金
GTIN (EAN)	4008190400170	
数量	100 ST	
类型	HDC-C-HE-BM4.0AU	版本
订货号	<a href="#">1651510000</a>	重载接插件, 冷压插针, HE, HEE, HQ, MixMate, 插座, 最大压接面积: 4, 车削的, 铜合金
GTIN (EAN)	4008190400187	
数量	100 ST	

### 5回路



单元小, 性能高。产品的电气数值说明了一切。也可使用久经考验的HE 压接插针。

回路数: 5 (+PE)

额定电流: 16A

额定电压: 250V

UL/CSA标准规定的额定电压: 600V AC/DC

### 附件

#### 通用订货数据

类型	HDC HQ 5 MC	版本	
订货号	<a href="#">1912440000</a>	HDC - 插芯, 插针式, 230 V, 20 A, 回路数: 5, 冷压联接, 安装尺寸: 1	
GTIN (EAN)	4032248542031		
数量	1 ST		