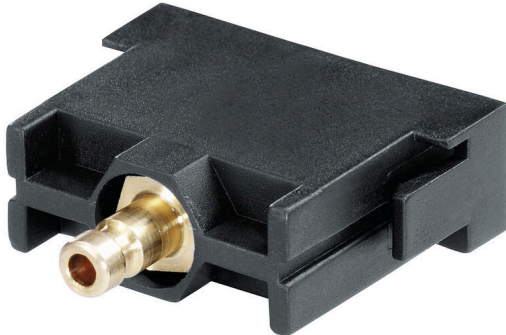


## HDC-CM-1SPN4.0

Weidmüller Interface GmbH & Co. KG  
Klingenbergstraße 26  
D-32758 Detmold  
Germany

www.weidmueller.com



功能灵活多样，适用于多种场合。ConCept 是由模块和框架组成的一个模块化系统。它们共同组成了一个完整的插芯，可直接集成到 HDC 外壳中。

受专利保护的模块系统，可以将各种接插件放在一起使用。

除了电力、信号和数据传输的不同模块，还提供用于气动和 SC/LC 电缆的模块。

强劲的一体化模块框架结构（可选择聚碳酸酯或铸锌）以及内置模块释放辅助工具改善了产品的操作性能。

## 通用订货数据

版本	重载接插件, HDC - 插芯, ConCept 模块
订货号	<a href="#">1894740000</a>
类型	HDC-CM-1SPN4.0
GTIN (EAN)	4032248509218
数量	1 items

## HDC-CM-1SPN4.0

Weidmüller Interface GmbH & Co. KG  
Klingenbergstraße 26  
D-32758 Detmold  
Germany

www.weidmueller.com

## 技术数据

## 审批

MAMID 认证



ROHS

一致

## 尺寸和重量

高度	25.4 mm	高度 (英寸)	1 inch
宽度	11.4 mm	宽度 (英寸)	0.4488 inch
长度	34 mm	长度 (英寸)	1.3386 inch
净重	10 g		

## 温度

温度限值 -40 °C ... 80 °C

## 环保产品合规

RoHS 合规状态	符合要求
REACH SVHC	Lead 7439-92-1
SCIP	89f35219-185b-451d-94d0-702fad8bee24

## ConCept 气体力学模块

阻燃等级符合 UL 94	V-0	颜色编码	黑色
阀门数	1	模块材料	PA 6.6
隔离	无	打印	10 bar
换向行程	4 mm	软管类型	只使用 PTFE 软管
联接横截面 (内部)	4 mm	密封材料	NBR

## 通用参数

回路数	1	联接类型	软管联接 (气动)
阻燃等级符合 UL 94	V-0	颜色编码	黑色
绝缘材料	PC 加强型玻璃纤维 (UL-认证及管路鉴定)	型号	插头
基础材料	聚酰胺, 加强型玻璃纤维	系列	ConCept 模块
不含卤素	false	低烟符合 DIN EN 45545-2	是

## 尺寸

宽度	11.4 mm	底座总长	34 mm
插头的高度	25.4 mm		

## 型号

联接类型	软管联接 (气动)	基础材料	聚酰胺, 加强型玻璃纤维
------	-----------	------	--------------

## 分类

ETIM 8.0	EC002943	ETIM 9.0	EC002943
ETIM 10.0	EC002943	ECLASS 14.0	27-44-02-92
ECLASS 15.0	27-44-02-92		

## HDC-CM-1SPN4.0

**Weidmüller Interface GmbH & Co. KG**  
Klingenbergstraße 26  
D-32758 Detmold  
Germany

[www.weidmueller.com](http://www.weidmueller.com)

## 附件

### 模块拆卸工具



魏德米勒提供大量压接钳、退针工具和光缆工具。

### 通用订货数据

类型	HDC-DW-MOD	版本	
订货号	<a href="#">1688200000</a>	其它工具, 退针工具	
GTIN (EAN)	4008190857189		
数量	1 ST		