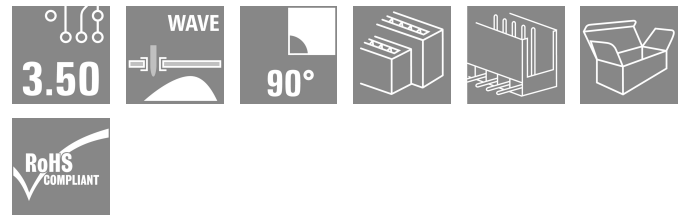
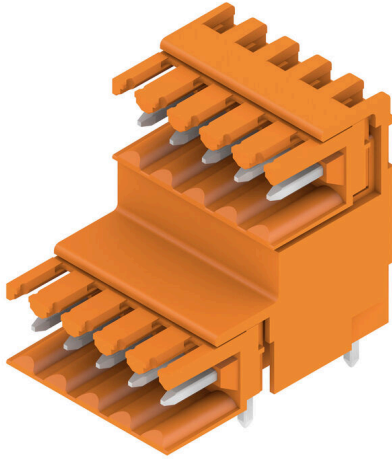


SLD 3.50V/10/90 3.2SN OR BX

Weidmüller Interface GmbH & Co. KG
Klingenbergstraße 26
D-32758 Detmold
Germany

www.weidmuller.com

产品图片



双层交错排针插座，适用于波峰焊，3.50mm 间距。可选用闭口型和法兰型版本。反向插头上有空间供标记和编码使用。

通用订货数据

| | |
|------------|--|
| 版本 | PCB 接插件, 插座, 侧面封闭, THT 焊接联接, 3.50 mm, 回路数: 10, 90°, 焊脚长度 (l): 3.2 mm, 镀锡, 橙色, 盒装 |
| 订货号 | 1890500000 |
| 类型 | SLD 3.50V/10/90 3.2SN OR BX |
| GTIN (EAN) | 4032248499526 |
| 数量 | 50 items |
| 产品数据 | IEC: 200 V / 10.5 A UL: 300 V / 8 A |
| 包装 | 盒装 |

SLD 3.50V/10/90 3.2SN OR BX

Weidmüller Interface GmbH & Co. KG
Klingenbergstraße 26
D-32758 Detmold
Germany

www.weidmueller.com

技术数据

审批

MAMID 认证



ROHS 一致
UL File Number Search [UL 网站](#)
UR 证书号 E60693

尺寸和重量

| | | | |
|----|---------|---------|------------|
| 宽度 | 17.5 mm | 宽度 (英寸) | 0.689 inch |
| 净重 | 5.44 g | | |

环保产品合规

RoHS 合规状态 合规, 无例外
REACH SVHC 不超过 0.1 wt% 的高度关注物质 (SVHC)

系统规格

| 产品系列 | OMNIMATE 信号 - BL/SL 3.50 系列 | 联接类型 | 板联接 |
|--------------------------|--------------------------------|-------------------------|-----------------------|
| 安装在印刷线路板上 | THT 焊接联接 | 间距 P (单位: mm) | 3.50 mm |
| 间距 P (单位: inch) | 0.138 " | 出线方向 | 90° |
| 回路数 | 10 | 每回路的焊脚数目 | 1 |
| 焊脚长度 (l) | 3.2 mm | 焊针长度公差 | 0 / -0.3 mm |
| 焊针规格 | d = 1.2 mm, 八角形 | 焊针规格 = d tolerance | 0 / -0,03 mm |
| 焊接孔直径 (D) | 1.4 mm | 焊接孔直径公差 (D) | + 0.1 mm |
| L1 (mm) | 14.00 mm | L1 (inch) | 0.551 " |
| 层数 | 2 | 插针排数 | 2 |
| 防触电保护 (按照 DIN VDE 57106) | 手指安全保护 插入时/未插入时 | 防触电保护 (按照 DIN VDE 0470) | IP 20 已插入 / IP 10 未插入 |
| 通道电阻 | ≤5 mΩ | 可编码 | 是 |
| 插拔力 / 回路, 最大 | 10 N | 拉力 / 回路, 最大 | 8 N |

材料数据

| 绝缘材料 | PBT | 颜色编码 | 橙色 |
|----------------|----------|----------------------|----------------------------------|
| 比色表 (相似) | RAL 2000 | 绝缘材料组 | IIIa |
| 相比漏电起痕指数 (CTI) | ≥ 200 | Moisture Level (MSL) | |
| 阻燃等级符合 UL 94 | V-0 | 触点材料 | 铜合金 |
| 插针镀层 | 镀锡 | 焊接连接的焊层结构 | 2...3 μm Ni / 5...7 μm Sn glossy |
| 最低存放温度 | -40 °C | 最高存放温度 | 70 °C |
| 最低操作温度 | -50 °C | 最高操作温度 | 100 °C |
| 最小安装温度 | -30 °C | 最大安装温度范围 | 100 °C |

额定数据符合 CSA 标准

| 额定电压 (使用组 B / CSA) | 300 V | 额定电压 (使用组 D / CSA) | 300 V |
|--------------------|-------|--------------------|-------|
| 额定电流 (使用组 B / CSA) | 8 A | 额定电流 (使用组 D / CSA) | 8 A |

SLD 3.50V/10/90 3.2SN OR BX

Weidmüller Interface GmbH & Co. KG
Klingenbergstraße 26
D-32758 Detmold
Germany

www.weidmueller.com

技术数据

额定数据符合 UL 1059 标准

| | | | |
|------------------------|-------------------|------------------------|--------|
| 机构 | UR | UR 证书号 | E60693 |
| 额定电压 (使用组 B / UL 1059) | 300 V | 额定电压 (使用组 D / UL 1059) | 300 V |
| 额定电流 (使用组 B / UL 1059) | 8 A | 额定电流 (使用组 D / UL 1059) | 8 A |
| 参见认证参数 | 规格为最大值, 详情参见认证证书。 | | |

包装

| | | | |
|--------|----------|--------|-----------|
| 包装 | 盒装 | VPE 长度 | 137.00 mm |
| VPE 宽度 | 96.00 mm | VPE 高度 | 78.00 mm |

额定数据符合 IEC 标准

| | | | |
|-------------------------|------------------------|-------------------------|--------------|
| 依据标准进行测试 | IEC 60664-1, IEC 61984 | 额定电流, 最小回路数 (Tu = 20°C) | 10.5 A |
| 额定电流, 最大回路数 (Tu = 20°C) | 8 A | 额定电流, 最小回路数 (Tu = 40°C) | 9 A |
| 额定电流, 最大回路数 (Tu = 40°C) | 7 A | 额定电压值 (过电压等级II/污染等级2) | 200 V |
| 额定电压值 (过电压等级III/污染等级2) | 160 V | 额定电压值 (过电压等级III/污染等级3) | 125 V |
| 额定冲击电压 (过压等级 II/污染等级2) | 2.5 kV | 额定冲击电压 (过压等级III/污染等级2) | 2.5 kV |
| 额定冲击电压 (过压等级III/污染等级3) | 2.5 kV | 瞬时耐电流 | 3 x 1s, 80 A |

重要注意事项

| | | | |
|------------|--|--|--|
| IPC 标准的符合性 | 符合性: 该产品根据国际认可的标准进行开发、生产和交付, 符合数据页中确保的特性, 装饰性特性满足 IPC-A-610 “等级 2”。其他针对产品的权利主张可以应要求进行评估。 | | |
| 备注 | <ul style="list-style-type: none"> • Additional variants on request • Gold-plated contact surfaces on request • Rated current related to rated cross-section & min. No. of poles. • P on drawing = pitch • Rated data refer only to the component itself. Clearance and creepage distances to other components are to be designed in accordance with the relevant application standards. • In accordance with IEC 61984, OMNIMATE-connectors are connectors without breaking capacity (COC). During designated use, connectors are not allowed to be engaged or disengaged when live or under load • Long term storage of the product with average temperature of 50 °C and maximum humidity 70%, 36 months | | |

分类

| | | | |
|-------------|-------------|-------------|-------------|
| ETIM 8.0 | EC002637 | ETIM 9.0 | EC002637 |
| ETIM 10.0 | EC002637 | ECLASS 14.0 | 27-46-02-01 |
| ECLASS 15.0 | 27-46-02-01 | | |

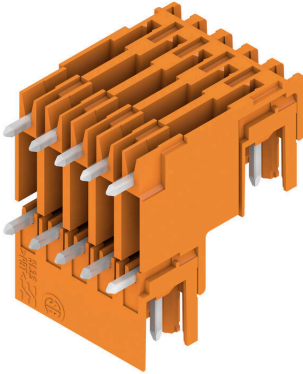
SLD 3.50V/10/90 3.2SN OR BX

Weidmüller Interface GmbH & Co. KG
Klingenbergstraße 26
D-32758 Detmold
Germany

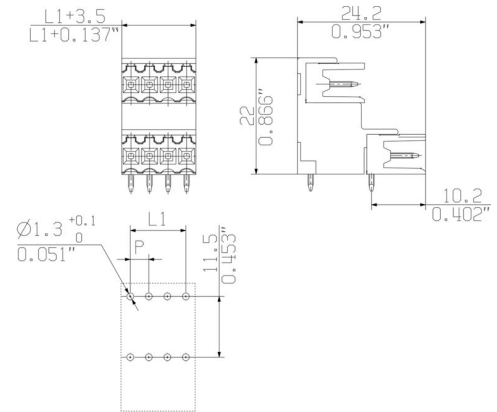
www.weidmueller.com

图纸

产品图片



Dimensional drawing



SLD 3.50V/10/90 3.2SN OR BX

Weidmüller Interface GmbH & Co. KG
Klingenbergstraße 26
D-32758 Detmold
Germany

www.weidmueller.com

附件

防错插销



只连接该连接的部分：正确连接，精准定位。
编码元件和锁定装置在制造过程和操作中明确分配连接元件
编码元件和锁定装置在装配前或电缆装配阶段插入。魏德米^ü勒解决方案：使用变体配置器在线配置，交付前预编码。
在电路板上错误装配或错误插接连接元件的情况不会再次发生。
优点：制造过程中无需故障排除，可确保用户操作无误。

通用订货数据

| | | |
|------------|----------------------------|-------------------------------|
| 类型 | BL SL 3.5 KO OR | 版本 |
| 订货号 | 1693430000 | PCB 接插件, 附件, 防错插销, 橙色, 回路数: 1 |
| GTIN (EAN) | 4008190867447 | |
| 数量 | 100 ST | |
| 类型 | BL SL 3.5 KO SW | 版本 |
| 订货号 | 1610100000 | PCB 接插件, 附件, 防错插销, 黑色, 回路数: 1 |
| GTIN (EAN) | 4008190187637 | |
| 数量 | 100 ST | |