

LSF-SMT 7.62/04/135 3.5SN BK TU

Weidmüller Interface GmbH & Co. KG  
Klingenbergstraße 26  
D-32758 Detmold  
Germany

www.weidmueller.com

产品图片



用于回流焊（SMT）流程中全自动安装的印刷电路板接线端子，采用 PUSH IN 直插式导线联接系统。导线插入和滑块操作位于相同方向（TOP）。盒装或卷带包装。插针长度优化为 1.5 mm 或 3.5 mm。

通用订货数据

|            |  |
|------------|--|
| 版本         | PCB 接线端子, 7.62 mm, 回路数: 4, 135°, 焊脚长度 (l): 3.5 mm, 黑色, PUSH IN 带执行器, 压接范围, 最大: 1.5 mm², Tube |
| 订货号        | <a href="#">1886200000</a>   |
| 类型         | LSF-SMT 7.62/04/135 3.5SN BK TU  |
| GTIN (EAN) | 4032248491162  |
| 数量         | 20 items   |
| 产品数据       | IEC: 800 V / 17.5 A / 0.2 - 1.5 mm²<br>UL: 300 V / 12 A / AWG 28 - AWG 14                    |
| 包装         | Tube   |

## LSF-SMT 7.62/04/135 3.5SN BK TU

Weidmüller Interface GmbH & Co. KG  
Klingenbergstraße 26  
D-32758 Detmold  
Germany

www.weidmueller.com

## 技术数据

## 审批

MAMID 认证



ROHS 一致  
UL File Number Search [UL 网站](#)  
cURus 证书号 E60693

## 尺寸和重量

|         |             |         |             |
|---------|-------------|---------|-------------|
| 深       | 12.7 mm     | 深度 (英寸) | 0.5 inch    |
| 高度      | 16.4 mm     | 高度 (英寸) | 0.6457 inch |
| 最低安装高度  | 12.9 mm     | 宽度      | 27.06 mm    |
| 宽度 (英寸) | 1.0654 inch | 净重      | 5.5 g       |

## 温度

最大持续工作温度 120 °C

## 环保产品合规

RoHS 合规状态 合规, 无例外  
REACH SVHC 不超过 0.1 wt% 的高度关注物质 (SVHC)

## 系统规格

|                         |                      |                          |                |
|-------------------------|----------------------|--------------------------|----------------|
| 产品系列                    | OMNIMATE 信号 - LSF 系列 | 导线连接方式                   | PUSH IN 带执行器   |
| 安装在印刷电路板上               | THT/THR 焊接联接         | 导线出线方向                   | 135°           |
| 间距 P (单位: mm)           | 7.62 mm              | 间距 P (单位: inch)          | 0.300 "        |
| 回路数                     | 4                    | 插针排数                     | 1              |
| 由客户装配                   | 无                    | 层数                       | 1              |
| 焊脚长度 (l)                | 3.5 mm               | 焊针长度公差                   | +0.1 / -0.3 mm |
| 焊针规格                    | 0.35 x 0.8 mm        | 焊针规格 = d tolerance       | 0 / -0.1 mm    |
| 焊接孔直径 (D)               | 1.1 mm               | 焊接孔直径公差 (D)              | + 0.1 mm       |
| 每回路的焊脚数目                | 2                    | 剥线长度                     | 8 mm           |
| L1 (mm)                 | 22.86 mm             | L1 (inch)                | 0.900 "        |
| 防触电保护 (按照 DIN VDE 0470) | IP 20                | 防触电保护 (按照 DIN VDE 57106) | 手指安全保护         |
| 防护等级                    | IP20                 | 通道电阻                     | 1.60 mΩ        |

## 材料数据

|                |                  |                      |        |
|----------------|------------------|----------------------|--------|
| 绝缘材料           | LCP GF           | 颜色编码                 | 黑色     |
| 比色表 (相似)       | RAL 9011         | 绝缘材料组                | IIIa   |
| 相比漏电起痕指数 (CTI) | ≥ 175            | Moisture Level (MSL) | 1      |
| 阻燃等级符合 UL 94   | V-0              | 触点材料                 | 铜合金    |
| 焊接连接的焊层结构      | 4...6 μm Sn matt | 最低存放温度               | -40 °C |
| 最高存放温度         | 70 °C            | 最低操作温度               | -50 °C |
| 最高操作温度         | 120 °C           | 最小安装温度               | -30 °C |
| 最大安装温度范围       | 120 °C           |                      |        |

## 适用导线

压接范围, 最小 0.13 mm<sup>2</sup>  
压接范围, 最大 1.5 mm<sup>2</sup>

**LSF-SMT 7.62/04/135 3.5SN BK TU**

**Weidmüller Interface GmbH & Co. KG**  
 Klingenbergstraße 26  
 D-32758 Detmold  
 Germany

www.weidmueller.com

**技术数据**

|                               |                      |
|-------------------------------|----------------------|
| 导线最小压接面积 AWG                  | AWG 28               |
| 导线最大压接面积 AWG                  | AWG 14               |
| 单股导线的, 最小值 H05(07) V-U        | 0.2 mm <sup>2</sup>  |
| 单股导线的, 最大值 H05(07) V-U        | 1.5 mm <sup>2</sup>  |
| 软导线, 最小压接面积 H05(07) V-K       | 0.2 mm <sup>2</sup>  |
| 软导线, 最大压接面积 H05(07) V-K       | 1.5 mm <sup>2</sup>  |
| 最小压接面积 带预绝缘管状端头(DIN 46 228/4) | 0.25 mm <sup>2</sup> |
| 最大压接面积 带预绝缘管状端头(DIN 46 228/4) | 0.75 mm <sup>2</sup> |
| 带导线管状端头, DIN 46228 部分 1, 最小   | 0.25 mm <sup>2</sup> |
| 最大压接面积 带管状端头, 符合DIN46 228/ 1  | 1.5 mm <sup>2</sup>  |

| 可压接导线 | 导线连接 截面积 | 型号      |                               |
|-------|----------|---------|-------------------------------|
|       |          | 管状端头    | 标称                            |
|       |          | 剥线长度    | 标称 10 mm                      |
|       |          | 推荐的管状端头 | <a href="#">H0.25/12 HBL</a>  |
|       | 导线连接 截面积 | 型号      | 细绞线                           |
|       |          | 标称      | 0.34 mm <sup>2</sup>          |
|       |          | 剥线长度    | 标称 10 mm                      |
|       |          | 推荐的管状端头 | <a href="#">H0.34/12 TK</a>   |
|       | 导线连接 截面积 | 型号      | 细绞线                           |
|       |          | 标称      | 0.5 mm <sup>2</sup>           |
|       |          | 剥线长度    | 标称 10 mm                      |
|       |          | 推荐的管状端头 | <a href="#">H0.5/14 OR</a>    |
|       | 导线连接 截面积 | 型号      | 细绞线                           |
|       |          | 标称      | 0.75 mm <sup>2</sup>          |
|       |          | 剥线长度    | 标称 10 mm                      |
|       |          | 推荐的管状端头 | <a href="#">H0.75/14T HBL</a> |

参考文本 根据产品和额定电压选择管状端头的长度。 , 塑料套环的外径不应大于节距 (P)

**额定数据符合 CSA 标准**

|                    |                   |                    |                |
|--------------------|-------------------|--------------------|----------------|
| 机构                 | CSA               | CSA 认证号            | 200039-1664286 |
| 额定电压 (使用组 B / CSA) | 300 V             | 额定电压 (使用组 D / CSA) | 300 V          |
| 额定电流 (使用组 B / CSA) | 10 A              | 额定电流 (使用组 D / CSA) | 10 A           |
| 导线最小压接面积, AWG,     | AWG 28            | 导线最大压接面积, AWG      | AWG 14         |
| 参见认证参数             | 规格为最大值, 详情参见认证证书。 |                    |                |

**额定数据符合 UL 1059 标准**

|                        |                   |                        |        |
|------------------------|-------------------|------------------------|--------|
| 机构                     | CURUS             | cURus 证书号              | E60693 |
| 额定电压 (使用组 B / UL 1059) | 300 V             | 额定电压 (使用组 D / UL 1059) | 300 V  |
| 额定电流 (使用组 B / UL 1059) | 12 A              | 额定电流 (使用组 D / UL 1059) | 10 A   |
| 导线最小压接面积, AWG          | AWG 28            | 导线最大压接面积, AWG          | AWG 14 |
| 参见认证参数                 | 规格为最大值, 详情参见认证证书。 |                        |        |

**包装**

|        |                   |        |           |
|--------|-------------------|--------|-----------|
| 包装     | Tube              | VPE 长度 | 554.00 mm |
| VPE 宽度 | 21.00 mm          | VPE 高度 | 17.00 mm  |
| 表面电阻   | Rs = 109 - 1012 Ω |        |           |

**类型测试**

|          |    |                          |
|----------|----|--------------------------|
| 测试标识的耐久性 | 标准 | DIN EN 60512-1-1 / 01.03 |
|----------|----|--------------------------|

技术数据

|                      |                                   |  |
|----------------------|-----------------------------------|--|
|                      | 测试                                | 原产地标志, 类型鉴别, 插口距, 批准标识 UL, 耐久性   |
|                      | 评价                                | 可用   |
| 测试 可夹紧 截面积           | 标准                                | DIN EN 60999-1 章节 7 和 9.1 / 12.00, DIN EN 60947-1 章节 8.2.4.5.1 / 12.02 |
|                      | 导线类型                              | 导体类型和导线截面积 实心 0.14 mm <sup>2</sup>                                     |
|                      |                                   | 导体类型和导线截面积 扭绞 0.14 mm <sup>2</sup>                                     |
|                      |                                   | 导体类型和导线截面积 实心 1.5 mm <sup>2</sup>                                      |
|                      |                                   | 导体类型和导线截面积 扭绞 1.5 mm <sup>2</sup>                                      |
|                      |                                   | 导体类型和导线截面积 AWG 24/1  |
|                      |                                   | 导体类型和导线截面积 AWG 24/19   |
|                      |                                   | 导体类型和导线截面积 AWG 16/1  |
| 导体类型和导线截面积 AWG 16/19 |                                   |  |
|                      | 评价                                | 传递   |
| 导体损坏和意外松动测试          | 标准                                | DIN EN 60999-1 章节 9.4 / 12.00  |
|                      | 要求                                | 0.2 kg   |
|                      | 导线类型                              | 导体类型和导线截面积 AWG 24/1  |
|                      |                                   | 导体类型和导线截面积 AWG 24/19   |
|                      | 评价                                | 传递   |
|                      | 要求                                | 0.3 kg   |
|                      | 导线类型                              | 导体类型和导线截面积 扭绞 0.25 mm <sup>2</sup>                                     |
|                      |                                   | 导体类型和导线截面积 实心 0.5 mm <sup>2</sup>                                      |
|                      | 评价                                | 传递   |
|                      | 要求                                | 0.4 kg   |
| 导线类型                 | 导体类型和导线截面积 实心 1.5 mm <sup>2</sup> |  |
|                      | 导体类型和导线截面积 扭绞 1.5 mm <sup>2</sup> |  |
|                      | 导体类型和导线截面积 AWG 16/1               |  |
|                      | 导体类型和导线截面积 AWG 16/19              |  |
|                      | 评价                                | 传递   |
| 拉出测试                 | 标准                                | DIN EN 60999-1 章节 9.5 / 12.00  |
|                      | 要求                                | ≥10 N  |
|                      | 导线类型                              | 导体类型和导线截面积 AWG 24/1  |
|                      |                                   | 导体类型和导线截面积 AWG 24/19   |
|                      | 评价                                | 传递   |
|                      | 要求                                | ≥20 N  |
|                      | 导线类型                              | 导体类型和导线截面积 扭绞 0.25 mm <sup>2</sup>                                     |
|                      |                                   | 导体类型和导线截面积 HO5V-U0.5   |
|                      | 评价                                | 传递   |
|                      | 要求                                | ≥40 N  |
|                      | 导线类型                              | 导体类型和导线截面积 HO7V-U1.5   |
|                      |                                   | 导体类型和导线截面积 HO7V-K1.5   |
|                      |                                   | 导体类型和导线截面积 AWG 16/1  |
|                      |                                   | 导体类型和导线截面积 AWG 16/19   |
|                      | 评价                                | 传递   |

额定数据符合 IEC 标准

|                         |                        |                         |              |
|-------------------------|------------------------|-------------------------|--------------|
| 依据标准进行测试                | IEC 60664-1, IEC 61984 | 额定电流, 最小回路数 (Tu = 20°C) | 17.5 A       |
| 额定电流, 最大回路数 (Tu = 20°C) | 17.5 A                 | 额定电流, 最小回路数 (Tu = 40°C) | 17.5 A       |
| 额定电流, 最大回路数 (Tu = 40°C) | 15 A                   | 额定电压值 (过电压等级II/污染等级2)   | 800 V        |
| 额定电压值 (过电压等级III/污染等级2)  | 630 V                  | 额定电压值 (过电压等级III/污染等级3)  | 500 V        |
| 额定冲击电压 (过压等级 II/污染等级2)  | 6 kV                   | 额定冲击电压 (过压等级III/污染等级2)  | 6 kV         |
| 额定冲击电压 (过压等级III/污染等级3)  | 6 kV                   | 瞬时耐电流                   | 3 x 1s, 80 A |

重要注意事项

IPC 标准的符合性 符合性：该产品根据国际认可的标准进行开发、生产和交付，符合数据页中确保的特性，装饰性特性满足 IPC-A-610 “等级 2”。其他针对产品的权利主张可以应要求进行评估。

技术数据

www.weidmueller.com

备注

- Additional push button colours on request
- Operating force of slider max. 40 N
- Rated current related to rated cross-section & min. No. of poles.
- Wire end ferrule with plastic collar to DIN 46228/4
- Wire end ferrule without plastic collar to DIN 46228/1
- P on drawing = pitch
- Rated data refer only to the component itself. Clearance and creepage distances to other components are to be designed in accordance with the relevant application standards.
- Crimping shape "A" for wire end ferrules with PZ 6/5 crimping tool recommended.
- Long term storage of the product with average temperature of 50 °C and maximum humidity 70%, 36 months

分类

|             |             |             |             |
|-------------|-------------|-------------|-------------|
| ETIM 8.0    | EC002643    | ETIM 9.0    | EC002643    |
| ETIM 10.0   | EC002643    | ECLASS 14.0 | 27-46-01-01 |
| ECLASS 15.0 | 27-46-01-01 |             |             |

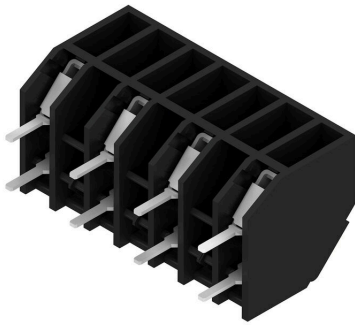
LSF-SMT 7.62/04/135 3.5SN BK TU

Weidmüller Interface GmbH & Co. KG  
Klingenbergstraße 26  
D-32758 Detmold  
Germany

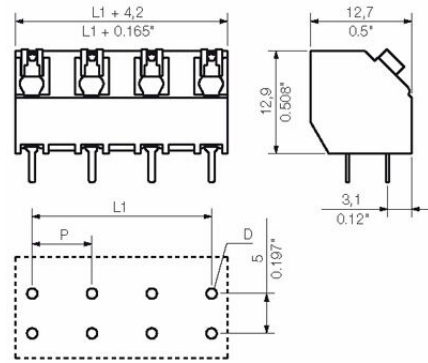
www.weidmueller.com

图纸

产品图片



Dimensional drawing



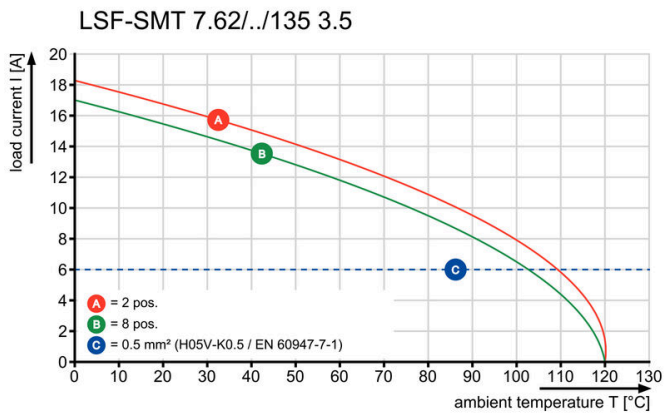
Graph



Graph



Graph



Graph



附件

www.weidmueller.com

开槽螺丝刀



VDE 绝缘的一字螺丝刀, SDI DIN 7437, ISO 2380/2, 符合 DIN 5264 标准, ISO 2380/1, SoftFinish 把手

通用订货数据

|            |                            |          |
|------------|----------------------------|----------|
| 类型         | SDIS 0.4X2.5X75            | 版本       |
| 订货号        | <a href="#">9008370000</a> | 螺丝刀, 螺丝刀 |
| GTIN (EAN) | 4032248056330              |          |
| 数量         | 1 ST                       |          |
| 类型         | SDS 0.4X2.5X75             | 版本       |
| 订货号        | <a href="#">9009030000</a> | 螺丝刀, 螺丝刀 |
| GTIN (EAN) | 4032248266944              |          |
| 数量         | 1 ST                       |          |