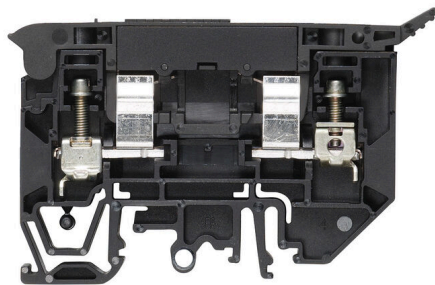


WSI 4/2/LD 10-36V AC/DC

Weidmüller Interface GmbH & Co. KG
Klingenbergstraße 26
D-32758 Detmold
Germany

www.weidmueller.com

产品图片



保险接线端子与组件接线端子可将保护元件和功能元件直接集成到端子条中。保险接线端子内置保险丝座，能可靠保护电路免受过载损害，是控制与配电系统的理想选择。组件接线端子可将二极管、电阻器或 LED 等电子元件直接集成到接线中。这有助于以节省空间且布局清晰的方式实现开关功能和信号隔离。两类接线端子共同确保了更高的安全性、便于维护，并实现紧凑型功能导向的安装。

通用订货数据

版本	熔丝保险端子, 螺钉联接, 黑色, 4 mm ² , 10 A, 36 V, 联接点数量: 2, 层数: 1, TS 35, TS 32
订货号	1880410000
类型	WSI 4/2/LD 10-36V AC/DC
GTIN (EAN)	4032248541935
数量	25 items

WSI 4/2/LD 10-36V AC/DC

Weidmüller Interface GmbH & Co. KG
Klingenbergstraße 26
D-32758 Detmold
Germany

www.weidmueller.com

技术数据

审批

MAMID 认证



ROHS 一致
UL File Number Search [UL 网站](#)
cURus 证书号 E60693

尺寸和重量

深	53.5 mm	深度 (英寸)	2.1063 inch
高度	81.6 mm	高度 (英寸)	3.2126 inch
宽度	9.1 mm	宽度 (英寸)	0.3583 inch
净重	22.8 g		

温度

存储温度	-25 °C...55 °C	环境温度	-50 °C...75 °C
最小持续工作温度	-50 °C	最大持续工作温度	120 °C

环保产品合规

RoHS 合规状态 合规, 有例外
RoHS 豁免 (如适用/已知) 7cl
REACH SVHC 不超过 0.1 wt% 的高度关注物质 (SVHC)

其它技术参数

开放端	右方	相同端子的数量	1
安装方式	直接卡在导轨上		

可压接导线 (其它联接)

其他联接方式的接口类型	螺钉联接
-------------	------

可压接导线 (额定联接)

测量规 按照 60 947-1 标准	A3
导线最大压接面积 AWG	AWG 10
连接方向	水平进线
最大拧紧力矩	0.8 Nm
最小拧紧力矩	0.5 Nm
剥线长度	10 mm
联接类型 2	螺钉联接
联接类型	螺钉联接
联接点数量	2
压接范围, 最大	6 mm ²
压接范围, 最小	0.5 mm ²
压接螺钉	M 3
螺丝刀口尺寸	0.6 x 3.5 mm
导线最小压接面积 AWG	AWG 22
导线连接截面积, 多股细导线, 带管状端头 DIN 46228/4, 最小	0.5 mm ²
导线连接截面积, 多股细导线, 带管状端头 DIN 46228/1, 最大	4 mm ²

WSI 4/2/LD 10-36V AC/DC

Weidmüller Interface GmbH & Co. KG

Klingenbergstraße 26

D-32758 Detmold

Germany

www.weidmueller.com

技术数据

导线连接截面积, 多股细导线, 带管状端 0.5 mm²

头 DIN 46228/1, 最小

最大压接面积 软导线 6 mm²最小多股导线接线截面积 0.5 mm²接线截面积, 多股线, 最大 6 mm²接线截面积, 多股线, 最小 0.5 mm²

DMS 电动螺丝刀的扭矩设置 2

导线连接截面积, 单股硬导线, 最大 6 mm²导线连接截面积, 单股硬导线, 最小 0.5 mm²接线截面积, 多股细导线, 最小 0.5 mm²

可压接导线

联接技术规范

螺钉联接

导线连接 截面积

型号

硬导线, H05(07) V-U

最小

0.5 mm²

最大

6 mm²

标称

4 mm²

管状端头

剥线长度

最小 11 mm

最大 11 mm

标称 11 mm

扭紧力矩

最小 0.5 Nm

最大 0.8 Nm

联接技术规范

螺钉联接

导线连接 截面积

型号

多股导线的 H07 V-R

最小

1.5 mm²

最大

6 mm²

标称

4 mm²

管状端头

剥线长度

最小 11 mm

最大 11 mm

标称 11 mm

扭紧力矩

最小 0.5 Nm

最大 0.8 Nm

联接技术规范

螺钉联接

导线连接 截面积

型号

软导线, H05(07) V-K

最小

0.5 mm²

最大

6 mm²

标称

4 mm²

管状端头

剥线长度

最小 11 mm

最大 11 mm

标称 11 mm

扭紧力矩

最小 0.5 Nm

最大 0.8 Nm

大小

静差 TS 35

25 mm

材料参数

基础材料

Wemid

颜色编码

黑色

阻燃等级符合 UL 94

V-0

系统特征值

类型

螺钉连接, 熔芯分隔器, 带 LED, 单侧开放

必须的端板

是

电位数量

1

层数

1

每层压接点数量

2

每层电位点数量

1

层, 内部桥接

无

PE联接

无

WSI 4/2/LD 10-36V AC/DC

Weidmüller Interface GmbH & Co. KG

Klingenbergstraße 26

D-32758 Detmold

Germany

www.weidmueller.com

技术数据

安装导轨已装备	TS 35, TS 32	N功能	无
PE 功能	无	PEN功能	无

通用的

导线最大压接面积 AWG	AWG 10	导线最小压接面积 AWG	AWG 22
标准	IEC 60947-7-3	安装导轨已装备	TS 35, TS 32

额定数据

额定横截面	4 mm ²	额定电压	36 V
相邻端子的额定电压	500 V	额定直流电压	36 V
额定电流	10 A	最大电流	10 A
标准	IEC 60947-7-3	体积电阻率符合 IEC 60947-7-x 标准	1 mΩ
额定浪涌电压	6 V	功率损耗符合 IEC 60947-7-x	1.02 W

额定数据 (CSA)

导线最大压接面积(CSA)	10 AWG	CSA 认证号	200039-1575489
最小导线横截面积 (CSA)	30 AWG		

额定数据 (UL)

最大导线尺寸 工厂接线 (cURus)	10 AWG	cURus 证书号	E60693
最小导线尺寸 现场接线 (cURus)	30 AWG	最小导线尺寸 工厂接线 (cURus)	30 AWG
最大导线尺寸 现场接线 (cURus)	10 AWG		

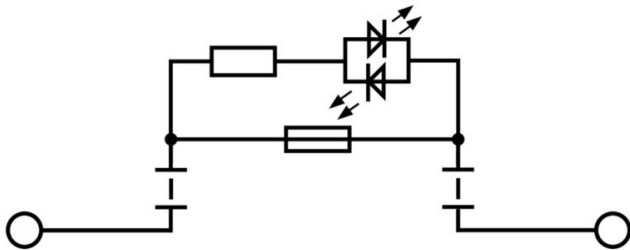
重要注意事项

产品信息	电压取决于所选保险丝组件或指示灯
------	------------------

分类

ETIM 8.0	EC000899	ETIM 9.0	EC000899
ETIM 10.0	EC000899	ECLASS 14.0	27-25-01-13
ECLASS 15.0	27-25-01-13		

图纸



WSI 4/2/LD 10-36V AC/DC

Weidmüller Interface GmbH & Co. KG

Klingenbergstraße 26

D-32758 Detmold

Germany

www.weidmueller.com

附件

端板和隔板



分隔板与端板是接线端子的必要附件。分隔板可实现不同电位和功能组的光学与电气隔离，提升安全性并确保控制柜内部结构清晰明了。端板用于封闭接线端子排的侧面，防止接触带电部件，同时确保整体结构整洁稳固。这两类组件均与魏德米勒相应的接线端子产品系列精确匹配，有助于实现安全、合规且专业的接线。

通用订货数据

类型	WAP WSI4/2	版本
订货号	1880450000	用于端子的端板, 黑色, 高度: 71.12 mm, 宽度: 2.5 mm, V-0, Wemid, 可
GTIN (EAN)	4032248541911	卡装: 无
数量	50 ST	

集成断线功能的螺丝刀“Swifty® CS”

Swifty® CS 和 Swifty® CS set 集成断线剥线功能，用于切割和剥离铜导线，适用于最大 1.5 mm² 的单股硬导线和 2.5 mm² 的多股软导线。



通用订货数据

类型	SWIFTY CS SET	版本
订货号	9006060000	断线及拧紧工具, 单手操作式切割工具
GTIN (EAN)	4032248257638	
数量	1 ST	

开槽螺丝刀



带圆形槽刀的一字螺丝刀, SD DIN 5265, ISO 2380/2, 符合 DIN 5264 标准, ISO 2380/1, 尖端为铬材料, SoftFinish 把手

通用订货数据

类型	SDS 0.6X3.5X100	版本
订货号	9008330000	螺丝刀, 螺丝刀
GTIN (EAN)	4032248056286	
数量	1 ST	

附件

空白



Dekafix (DEK) 标记号是通用标记号, 适合所有导线、接插件和电子产品装配。这种标记号适用于标记字数少的情况, 并且含有多种预印制的标记号。

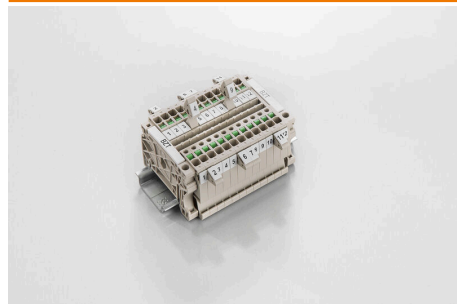
使用成条的标记号, 一步完成快速安装。高对比度的打印清晰可见, 并有多条宽度可选。

- 打印好的标记号选择多
- 标记条可迅速安装
- 适用于所有魏德米勒接插件
- 可提供空白 MultiCard 标记号或标准印制标记号针对定制打印: 请根据您的标签技术规范, 向我们发送一个我们标签制作软件 M-Print PRO 的文件, 或使用 M-Print PRO 在线版 (无需安装)。

通用订货数据

类型	DEK 5/5 MC NE WS	版本
订货号	1609801044	Dekafix, 端子标记, 5 x 5 mm, 间距 P (单位: mm): 5.00
GTIN (EAN)	4008190397111	Weidmueller, 白色
数量	1000 ST	

标识牌支架



标识牌支架允许以 5 或 5.1 mm 的节距额外安装标准标识牌。倾斜支架可以选择性地卡扣在一起, 并可以安装在 Klippon® Connect 模块化端子排的所有标准标记通道中。匹配的标识牌类型可以在指派标记支架的相应附件下方找到。

通用订货数据

类型	BZT 1 WS 10/5	版本
订货号	1805490000	附件, 标记号托架
GTIN (EAN)	4032248270231	
数量	100 ST	
类型	BZT 1 ZA WS 10/5	版本
订货号	1805520000	附件, 标记号托架
GTIN (EAN)	4032248270248	
数量	100 ST	

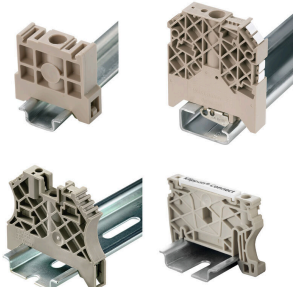
WSI 4/2/LD 10-36V AC/DC

Weidmüller Interface GmbH & Co. KG
Klingenbergstraße 26
D-32758 Detmold
Germany

www.weidmueller.com

附件

尾架



为了确保能安全可靠地安装在导轨上，避免打滑，魏德米勒产品系列还提供了固定块。可以提供带螺钉和无螺钉的规格。固定块还可用来标记。还配有测试架。

通用订货数据

类型	ZST 1	版本
订货号	1269070000	附件, 附件托架
GTIN (EAN)	4050118094091	
数量	25 ST	