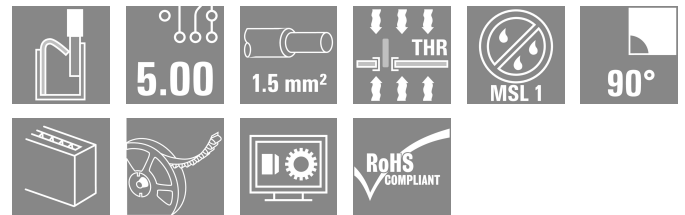


LSF-SMT 5.00/03/90 1.5SN BK RL

Weidmüller Interface GmbH & Co. KG  
Klingenbergstraße 26  
D-32758 Detmold  
Germany

www.weidmueller.com

产品图片



用于回流焊（SMT）流程中全自动安装的印刷电路板接线端子，采用 PUSH IN 直插式导线联接系统。导线插入和滑块操作位于相同方向（TOP）。盒装或卷带包装。插针长度优化为 1.5 mm 或 3.5 mm。

通用订货数据

|            |   |
|------------|---|
| 版本         | PCB 接线端子, 5.00 mm, 回路数: 3, 90°, 焊脚长度 (l): 1.5 mm, 黑色, 带操作按键的 PUSH IN, 压接范围, 最大: 1.5 mm², Tape |
| 订货号        | <a href="#">1876260000</a>  |
| 类型         | LSF-SMT 5.00/03/90 1.5SN BK RL  |
| GTIN (EAN) | 4032248466733   |
| 数量         | 265 items   |
| 产品数据       | IEC: 500 V / 17.5 A / 0.2 - 1.5 mm²<br>UL: 300 V / 12 A / AWG 28 - AWG 14                     |
| 包装         | Tape  |

## LSF-SMT 5.00/03/90 1.5SN BK RL

Weidmüller Interface GmbH & Co. KG  
Klingenbergstraße 26  
D-32758 Detmold  
Germany

www.weidmueller.com

## 技术数据

## 审批

MAMID 认证



ROHS 一致  
UL File Number Search [UL 网站](#)  
cURus 证书号 E60693

## 尺寸和重量

|         |             |         |             |
|---------|-------------|---------|-------------|
| 深       | 14.75 mm    | 深度 (英寸) | 0.5807 inch |
| 高度      | 10 mm       | 高度 (英寸) | 0.3937 inch |
| 最低安装高度  | 8.5 mm      | 宽度      | 14.2 mm     |
| 宽度 (英寸) | 0.5591 inch | 净重      | 1.77 g      |

## 温度

最大持续工作温度 120 °C

## 环保产品合规

RoHS 合规状态 合规, 无例外  
REACH SVHC 不超过 0.1 wt% 的高度关注物质 (SVHC)

## 系统规格

|                         |                      |                          |                |
|-------------------------|----------------------|--------------------------|----------------|
| 产品系列                    | OMNIMATE 信号 - LSF 系列 | 导线连接方式                   | 带操作按键的 PUSH IN |
| 安装在印刷电路板上               | THT/THR 焊接联接         | 导线出线方向                   | 90°            |
| 间距 P (单位: mm)           | 5.00 mm              | 间距 P (单位: inch)          | 0.197 "        |
| 回路数                     | 3                    | 插针排数                     | 1              |
| 由客户装配                   | 无                    | 层数                       | 1              |
| 焊脚长度 (l)                | 1.5 mm               | 焊针长度公差                   | 0 / -0.3 mm    |
| 焊针规格                    | 0.35 x 0.8 mm        | 焊针规格 = d tolerance       | 0 / -0.1 mm    |
| 焊接孔直径 (D)               | 1.1 mm               | 焊接孔直径公差 (D)              | + 0.1 mm       |
| 每回路的焊脚数目                | 2                    | 剥线长度                     | 8 mm           |
| L1 (mm)                 | 10.00 mm             | L1 (inch)                | 0.394 "        |
| 防触电保护 (按照 DIN VDE 0470) | IP 20                | 防触电保护 (按照 DIN VDE 57106) | 手指安全保护         |
| 防护等级                    | IP20                 | 通道电阻                     | 1.60 mΩ        |

## 材料数据

|                      |        |                |                  |
|----------------------|--------|----------------|------------------|
| 绝缘材料                 | LCP GF | 颜色编码           | 黑色               |
| 触发元件颜色               | 白色     | 比色表 (相似)       | RAL 9011         |
| 绝缘材料组                | IIIa   | 相比漏电起痕指数 (CTI) | ≥ 175            |
| Moisture Level (MSL) | 1      | 阻燃等级符合 UL 94   | V-0              |
| 触点材料                 | 铜合金    | 焊接连接的焊层结构      | 4...6 μm Sn matt |
| 最低存放温度               | -40 °C | 最高存放温度         | 70 °C            |
| 最低操作温度               | -50 °C | 最高操作温度         | 120 °C           |
| 最小安装温度               | -30 °C | 最大安装温度范围       | 120 °C           |

## 适用导线

压接范围, 最小 0.13 mm<sup>2</sup>  
压接范围, 最大 1.5 mm<sup>2</sup>

LSF-SMT 5.00/03/90 1.5SN BK RL

**Weidmüller Interface GmbH & Co. KG**  
 Klingenbergstraße 26  
 D-32758 Detmold  
 Germany

www.weidmueller.com

技术数据

|                               |                      |
|-------------------------------|----------------------|
| 导线最小压接面积 AWG                  | AWG 28               |
| 导线最大压接面积 AWG                  | AWG 14               |
| 单股导线的, 最小值 H05(07) V-U        | 0.2 mm <sup>2</sup>  |
| 单股导线的, 最大值 H05(07) V-U        | 1.5 mm <sup>2</sup>  |
| 软导线, 最小压接面积 H05(07) V-K       | 0.2 mm <sup>2</sup>  |
| 软导线, 最大压接面积 H05(07) V-K       | 1.5 mm <sup>2</sup>  |
| 最小压接面积 带预绝缘管状端头(DIN 46 228/4) | 0.25 mm <sup>2</sup> |
| 最大压接面积 带预绝缘管状端头(DIN 46 228/4) | 0.75 mm <sup>2</sup> |
| 带导线管状端头, DIN 46228 部分 1, 最小   | 0.25 mm <sup>2</sup> |
| 最大压接面积 带管状端头, 符合DIN46 228/ 1  | 1.5 mm <sup>2</sup>  |

| 可压接导线 | 导线连接 截面积 | 型号       |                               |
|-------|----------|----------|-------------------------------|
|       |          | 管状端头     | 标称                            |
|       | 管状端头     | 剥线长度     | 标称 10 mm                      |
|       |          | 推荐的管状端头  | <a href="#">H0.25/12 HBL</a>  |
|       |          | 导线连接 截面积 | 型号                            |
|       | 管状端头     | 标称       | 细绞线<br>0.34 mm <sup>2</sup>   |
|       |          | 剥线长度     | 标称 10 mm                      |
|       |          | 推荐的管状端头  | <a href="#">H0.34/12 TK</a>   |
|       | 管状端头     | 剥线长度     | 标称 10 mm                      |
|       |          | 推荐的管状端头  | <a href="#">H0.5/14 OR</a>    |
|       |          | 导线连接 截面积 | 型号                            |
|       | 管状端头     | 标称       | 细绞线<br>0.5 mm <sup>2</sup>    |
|       |          | 剥线长度     | 标称 10 mm                      |
|       |          | 推荐的管状端头  | <a href="#">H0.5/14 OR</a>    |
|       | 管状端头     | 剥线长度     | 标称 10 mm                      |
|       |          | 推荐的管状端头  | <a href="#">H0.75/14T HBL</a> |

参考文本 根据产品和额定电压选择管状端头的长度。 , 塑料套环的外径不应大于节距 (P)

额定数据符合 CSA 标准

|                    |                   |                    |                |
|--------------------|-------------------|--------------------|----------------|
| 机构                 | CSA               | CSA 认证号            | 200039-1664286 |
| 额定电压 (使用组 B / CSA) | 300 V             | 额定电压 (使用组 D / CSA) | 300 V          |
| 额定电流 (使用组 B / CSA) | 10 A              | 额定电流 (使用组 D / CSA) | 10 A           |
| 导线最小压接面积, AWG,     | AWG 28            | 导线最大压接面积, AWG      | AWG 14         |
| 参见认证参数             | 规格为最大值, 详情参见认证证书。 |                    |                |

额定数据符合 UL 1059 标准

|                        |                   |                        |        |
|------------------------|-------------------|------------------------|--------|
| 机构                     | CURUS             | cURus 证书号              | E60693 |
| 额定电压 (使用组 B / UL 1059) | 300 V             | 额定电压 (使用组 D / UL 1059) | 300 V  |
| 额定电流 (使用组 B / UL 1059) | 12 A              | 额定电流 (使用组 D / UL 1059) | 10 A   |
| 导线最小压接面积, AWG          | AWG 28            | 导线最大压接面积, AWG          | AWG 14 |
| 参见认证参数                 | 规格为最大值, 详情参见认证证书。 |                        |        |

包装

|            |           |            |           |
|------------|-----------|------------|-----------|
| ESD 等级包装   | 静电耗散      | 包装         | Tape      |
| VPE 长度     | 330.00 mm | VPE 宽度     | 330.00 mm |
| VPE 高度     | 35.00 mm  | 卷带深度 (T2)  | 13.00 mm  |
| 卷带宽度 (W)   | 32 mm     | 卷带盒深度 (KO) | 12.50 mm  |
| 卷带盒高度 (AO) | 14.40 mm  | 卷带盒宽度 (BO) | 14.50 mm  |
| 卷带盒间隔 (P1) | 20.00 mm  | 卷带孔间隔 (E)  | 1.75 mm   |

LSF-SMT 5.00/03/90 1.5SN BK RL

Weidmüller Interface GmbH & Co. KG  
 Klingenbergstraße 26  
 D-32758 Detmold  
 Germany

www.weidmueller.com

技术数据

|           |                          |                 |        |
|-----------|--------------------------|-----------------|--------|
| 卷带盒间隔 (F) | 14.20 mm                 | 卷带直径 $\phi$ (A) | 330 mm |
| 表面电阻      | Rs = 109 - 1012 $\Omega$ |                 |        |

类型测试

|             |            |  |                         |
|-------------|------------|--|-------------------------|
| 测试标识的耐久性    | 标准         | DIN EN 60512-1-1 / 01.03   |                         |
|             | 测试         | 原产地标志, 类型鉴别, 插口距, 批准标识 UL, 耐久性   |                         |
|             | 评价         | 可用   |                         |
| 测试 可夹紧 截面积  | 标准         | DIN EN 60999-1 章节 7 和 9.1 / 12.00, DIN EN 60947-1 章节 8.2.4.5.1 / 12.02 |                         |
|             | 导线类型       | 导体类型和导线截面积   | 实心 0.14 mm <sup>2</sup> |
|             |            | 导体类型和导线截面积   | 扭绞 0.14 mm <sup>2</sup> |
|             |            | 导体类型和导线截面积   | 实心 1.5 mm <sup>2</sup>  |
|             |            | 导体类型和导线截面积   | 扭绞 1.5 mm <sup>2</sup>  |
|             |            | 导体类型和导线截面积   | AWG 24/1                |
|             |            | 导体类型和导线截面积   | AWG 26/19               |
|             |            | 导体类型和导线截面积   | AWG 16/1                |
|             | 导体类型和导线截面积 | AWG 16/19  |                         |
| 评价          | 传递         |  |                         |
| 导体损坏和意外松动测试 | 标准         | DIN EN 60999-1 章节 9.4 / 12.00  |                         |
|             | 要求         | 0.2 kg   |                         |
|             | 导线类型       | 导体类型和导线截面积   | AWG 24/1                |
|             |            | 导体类型和导线截面积   | AWG 24/19               |
|             | 要求         | 0.3 kg   |                         |
|             | 导线类型       | 导体类型和导线截面积   | 扭绞 0.25 mm <sup>2</sup> |
|             |            | 导体类型和导线截面积   | 实心 0.5 mm <sup>2</sup>  |
|             | 评价         | 传递   |                         |
|             | 要求         | 0.4 kg   |                         |
|             | 导线类型       | 导体类型和导线截面积   | 实心 1.5 mm <sup>2</sup>  |
|             |            | 导体类型和导线截面积   | 扭绞 1.5 mm <sup>2</sup>  |
|             |            | 导体类型和导线截面积   | AWG 16/1                |
| 导体类型和导线截面积  |            | AWG 16/19  |                         |
| 评价          | 传递         |  |                         |
| 拉出测试        | 标准         | DIN EN 60999-1 章节 9.5 / 12.00  |                         |
|             | 要求         | $\geq 10$ N  |                         |
|             | 导线类型       | 导体类型和导线截面积   | AWG 24/1                |
|             |            | 导体类型和导线截面积   | AWG 24/19               |
|             | 评价         | 传递   |                         |
|             | 要求         | $\geq 20$ N  |                         |
|             | 导线类型       | 导体类型和导线截面积   | 扭绞 0.25 mm <sup>2</sup> |
|             |            | 导体类型和导线截面积   | H05V-K0.5               |
|             | 评价         | 传递   |                         |
|             | 要求         | $\geq 40$ N  |                         |
|             | 导线类型       | 导体类型和导线截面积   | H07V-U1.5               |
|             |            | 导体类型和导线截面积   | H07V-K1.5               |
| 导体类型和导线截面积  |            | AWG 16/1   |                         |
| 导体类型和导线截面积  |            | AWG 16/19  |                         |
| 评价          | 传递         |  |                         |

额定数据符合 IEC 标准

|                         |                            |                         |        |
|-------------------------|----------------------------|-------------------------|--------|
| 依据标准进行测试                | IEC 60664-1, IEC 60947-7-4 | 额定电流, 最小回路数 (Tu = 20°C) | 17.5 A |
| 额定电流, 最大回路数 (Tu = 20°C) | 17.5 A                     | 额定电流, 最小回路数 (Tu = 40°C) | 17.5 A |
| 额定电流, 最大回路数 (Tu = 40°C) | 15 A                       | 额定电压值 (过电压等级II/污染等级2)   | 500 V  |
| 额定电压值 (过电压等级III/污染等级2)  | 320 V                      | 额定电压值 (过电压等级III/污染等级3)  | 250 V  |

## LSF-SMT 5.00/03/90 1.5SN BK RL

**Weidmüller Interface GmbH & Co. KG**  
 Klingenbergstraße 26  
 D-32758 Detmold  
 Germany

## 技术数据

www.weidmueller.com

|                              |                              |
|------------------------------|------------------------------|
| 额定冲击电压 (过压等级 II/污染等级2) 4 kV  | 额定冲击电压 (过压等级 III/污染等级2) 4 kV |
| 额定冲击电压 (过压等级 III/污染等级3) 4 kV | 瞬时耐电流 3 x 1s, 80 A           |

### 重要注意事项

IPC 标准的符合性 符合性：该产品根据国际认可的标准进行开发、生产和交付，符合数据页中确保的特性，装饰性特性满足 IPC-A-610 “等级 2”。其他针对产品的权利主张可以应要求进行评估。

- 备注
- Additional push button colours on request
  - Operating force of slider max. 40 N
  - Rated current related to rated cross-section & min. No. of poles.
  - Wire end ferrule with plastic collar to DIN 46228/4
  - Wire end ferrule without plastic collar to DIN 46228/1
  - P on drawing = pitch
  - Rated data refer only to the component itself. Clearance and creepage distances to other components are to be designed in accordance with the relevant application standards.
  - Crimping shape "A" for wire end ferrules with PZ 6/5 crimping tool recommended.
  - Long term storage of the product with average temperature of 50 °C and maximum humidity 70%, 36 months

### 分类

|             |             |             |             |
|-------------|-------------|-------------|-------------|
| ETIM 8.0    | EC002643    | ETIM 9.0    | EC002643    |
| ETIM 10.0   | EC002643    | ECLASS 14.0 | 27-46-01-01 |
| ECLASS 15.0 | 27-46-01-01 |             |             |

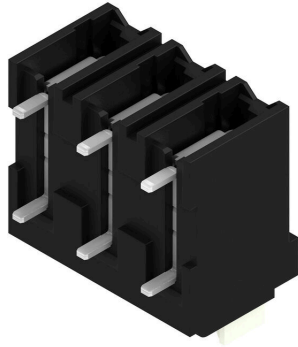
LSF-SMT 5.00/03/90 1.5SN BK RL

Weidmüller Interface GmbH & Co. KG  
 Klingenbergstraße 26  
 D-32758 Detmold  
 Germany

www.weidmueller.com

图纸

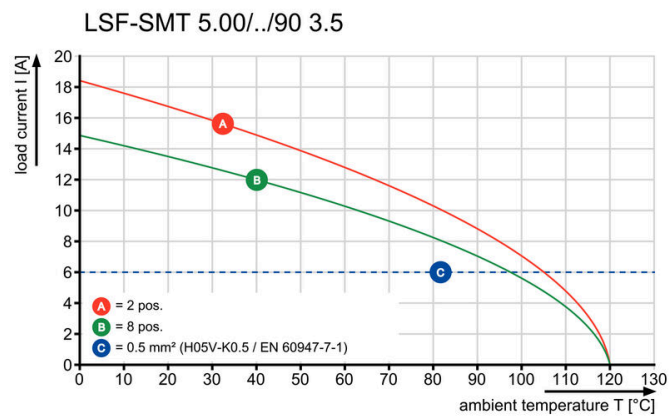
产品图片



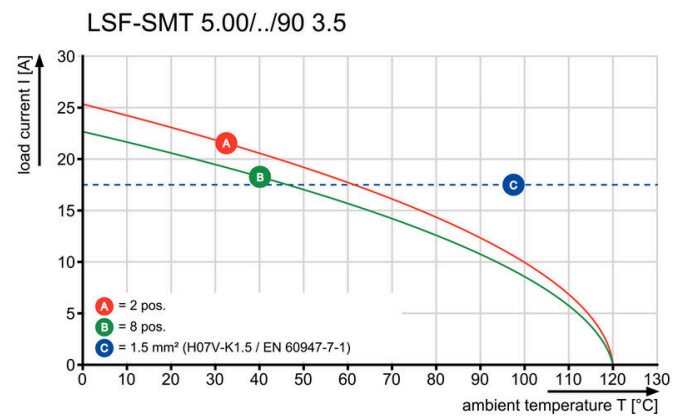
Dimensional drawing



Graph



Graph



**Dimensional drawing**



**Dimensional drawing**



附件

www.weidmueller.com

开槽螺丝刀



VDE 绝缘的一字螺丝刀, SDI DIN 7437, ISO 2380/2, 符合 DIN 5264 标准, ISO 2380/1, SoftFinish 把手

通用订货数据

|            |                            |          |
|------------|----------------------------|----------|
| 类型         | SDIS 0.4X2.5X75            | 版本       |
| 订货号        | <a href="#">9008370000</a> | 螺丝刀, 螺丝刀 |
| GTIN (EAN) | 4032248056330              |          |
| 数量         | 1 ST                       |          |
| 类型         | SDS 0.4X2.5X75             | 版本       |
| 订货号        | <a href="#">9009030000</a> | 螺丝刀, 螺丝刀 |
| GTIN (EAN) | 4032248266944              |          |
| 数量         | 1 ST                       |          |