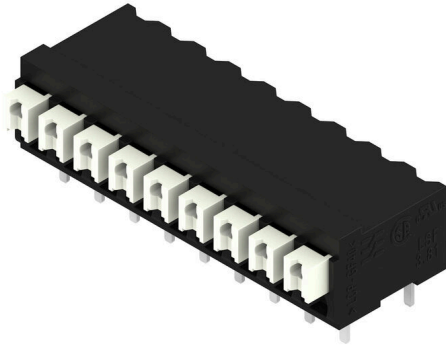


LSF-SMT 3.81/09/90 3.5SN BK RL

Weidmüller Interface GmbH & Co. KG
 Klingenbergstraße 26
 D-32758 Detmold
 Germany

www.weidmueller.com

产品图片



用于回流焊（SMT）流程中全自动安装的印刷电路板接线端子，采用 PUSH IN 直插式导线联接系统。导线插入和滑块操作位于相同方向（TOP）。盒装或卷带包装。插针长度优化为 1.5 mm 或 3.5 mm。

通用订货数据

| | |
|------------|---|
| 版本 | PCB 接线端子, 3.81 mm, 回路数: 9, 90°, 焊脚长度 (l): 3.5 mm, 黑色, 带操作按键的 PUSH IN, 压接范围, 最大: 1.5 mm², Tape |
| 订货号 | 1875990000 |
| 类型 | LSF-SMT 3.81/09/90 3.5SN BK RL |
| GTIN (EAN) | 4032248466320 |
| 数量 | 265 items |
| 产品数据 | IEC: 320 V / 17.5 A / 0.2 - 1.5 mm² UL: 300 V / 12 A / AWG 28 - AWG 14 |
| 包装 | Tape |

LSF-SMT 3.81/09/90 3.5SN BK RL

Weidmüller Interface GmbH & Co. KG
Klingenbergstraße 26
D-32758 Detmold
Germany

www.weidmueller.com

技术数据

审批

MAMID 认证



ROHS 一致
UL File Number Search [UL 网站](#)
cURus 证书号 E60693

尺寸和重量

| | | | |
|---------|-------------|---------|-------------|
| 深 | 14.75 mm | 深度 (英寸) | 0.5807 inch |
| 高度 | 12 mm | 高度 (英寸) | 0.4724 inch |
| 最低安装高度 | 8.5 mm | 宽度 | 34.68 mm |
| 宽度 (英寸) | 1.3654 inch | 净重 | 7.13 g |

温度

最大持续工作温度 120 °C

环保产品合规

RoHS 合规状态 合规, 无例外
REACH SVHC 不超过 0.1 wt% 的高度关注物质 (SVHC)

系统规格

| | | | |
|-------------------------|----------------------|--------------------------|----------------|
| 产品系列 | OMNIMATE 信号 - LSF 系列 | 导线连接方式 | 带操作按键的 PUSH IN |
| 安装在印刷电路板上 | THT/THR 焊接联接 | 导线出线方向 | 90° |
| 间距 P (单位: mm) | 3.81 mm | 间距 P (单位: inch) | 0.150 " |
| 回路数 | 9 | 插针排数 | 1 |
| 由客户装配 | 无 | 层数 | 1 |
| 焊脚长度 (l) | 3.5 mm | 焊针长度公差 | 0 / -0.3 mm |
| 焊针规格 | 0.35 x 0.8 mm | 焊针规格 = d tolerance | 0 / -0.1 mm |
| 焊接孔直径 (D) | 1.1 mm | 焊接孔直径公差 (D) | + 0.1 mm |
| 每回路的焊脚数目 | 2 | 剥线长度 | 8 mm |
| L1 (mm) | 30.48 mm | L1 (inch) | 1.200 " |
| 防触电保护 (按照 DIN VDE 0470) | IP 20 | 防触电保护 (按照 DIN VDE 57106) | 手指安全保护 |
| 防护等级 | IP20 | 通道电阻 | 1.60 mΩ |

材料数据

| | | | |
|----------------------|--------|----------------|------------------|
| 绝缘材料 | LCP GF | 颜色编码 | 黑色 |
| 触发元件颜色 | 白色 | 比色表 (相似) | RAL 9011 |
| 绝缘材料组 | IIIa | 相比漏电起痕指数 (CTI) | ≥ 175 |
| Moisture Level (MSL) | 1 | 阻燃等级符合 UL 94 | V-0 |
| 触点材料 | 铜合金 | 焊接连接的焊层结构 | 4...6 μm Sn matt |
| 最低存放温度 | -40 °C | 最高存放温度 | 70 °C |
| 最低操作温度 | -50 °C | 最高操作温度 | 120 °C |
| 最小安装温度 | -30 °C | 最大安装温度范围 | 120 °C |

适用导线

压接范围, 最小 0.13 mm²
压接范围, 最大 1.5 mm²

LSF-SMT 3.81/09/90 3.5SN BK RL

Weidmüller Interface GmbH & Co. KG
 Klingenbergstraße 26
 D-32758 Detmold
 Germany

www.weidmueller.com

技术数据

| | |
|-------------------------------|----------------------|
| 导线最小压接面积 AWG | AWG 28 |
| 导线最大压接面积 AWG | AWG 14 |
| 单股导线的, 最小值 H05(07) V-U | 0.2 mm ² |
| 单股导线的, 最大值 H05(07) V-U | 1.5 mm ² |
| 软导线, 最小压接面积 H05(07) V-K | 0.2 mm ² |
| 软导线, 最大压接面积 H05(07) V-K | 1.5 mm ² |
| 最小压接面积 带预绝缘管状端头(DIN 46 228/4) | 0.25 mm ² |
| 最大压接面积 带预绝缘管状端头(DIN 46 228/4) | 0.75 mm ² |
| 带导线管状端头, DIN 46228 部分 1, 最小 | 0.25 mm ² |
| 最大压接面积 带管状端头, 符合DIN46 228/ 1 | 1.5 mm ² |

| 可压接导线 | 导线连接 截面积 | 型号 | |
|-------|----------|---------|-------------------------------|
| | | 细绞线 | 标称 |
| 管状端头 | 导线连接 截面积 | 剥线长度 | 标称 10 mm |
| | | 推荐的管状端头 | H0.25/12 HBL |
| | | 型号 | 细绞线 |
| 管状端头 | 导线连接 截面积 | 剥线长度 | 标称 10 mm |
| | | 推荐的管状端头 | H0.34/12 TK |
| | | 型号 | 细绞线 |
| 管状端头 | 导线连接 截面积 | 剥线长度 | 标称 10 mm |
| | | 推荐的管状端头 | H0.5/14 OR |
| | | 型号 | 细绞线 |
| 管状端头 | 导线连接 截面积 | 剥线长度 | 标称 10 mm |
| | | 推荐的管状端头 | H0.75/14T HBL |
| | | 型号 | 细绞线 |

参考文本 根据产品和额定电压选择管状端头的长度。塑料套环的外径不应大于节距 (P)

额定数据符合 CSA 标准

| | | | |
|--------------------|-------------------|--------------------|----------------|
| 机构 | CSA | CSA 认证号 | 200039-1664286 |
| 额定电压 (使用组 B / CSA) | 300 V | 额定电压 (使用组 D / CSA) | 300 V |
| 额定电流 (使用组 B / CSA) | 10 A | 额定电流 (使用组 D / CSA) | 10 A |
| 导线最小压接面积, AWG, | AWG 28 | 导线最大压接面积, AWG | AWG 14 |
| 参见认证参数 | 规格为最大值, 详情参见认证证书。 | | |

额定数据符合 UL 1059 标准

| | | | |
|------------------------|-------------------|------------------------|--------|
| 机构 | CURUS | cURus 证书号 | E60693 |
| 额定电压 (使用组 B / UL 1059) | 300 V | 额定电压 (使用组 D / UL 1059) | 300 V |
| 额定电流 (使用组 B / UL 1059) | 12 A | 额定电流 (使用组 D / UL 1059) | 10 A |
| 导线最小压接面积, AWG | AWG 28 | 导线最大压接面积, AWG | AWG 14 |
| 参见认证参数 | 规格为最大值, 详情参见认证证书。 | | |

包装

| | | | |
|------------|-----------|------------|----------|
| ESD 等级包装 | 静电耗散 | 包装 | Tape |
| VPE 长度 | 155.00 mm | VPE 宽度 | 64.00 mm |
| VPE 高度 | 38.00 mm | 卷带深度 (T2) | 13.00 mm |
| 卷带宽度 (W) | 56 mm | 卷带盒深度 (KO) | 12.50 mm |
| 卷带盒高度 (AO) | 14.40 mm | 卷带盒宽度 (BO) | 34.98 mm |
| 卷带盒间隔 (P1) | 20.00 mm | 卷带孔间隔 (E) | 1.75 mm |

LSF-SMT 3.81/09/90 3.5SN BK RL

Weidmüller Interface GmbH & Co. KG
 Klingenbergstraße 26
 D-32758 Detmold
 Germany

www.weidmueller.com

技术数据

| | | | |
|-----------|--------------------------|------------------------|--------|
| 卷带盒间隔 (F) | 26.20 mm | 卷带直径 \varnothing (A) | 330 mm |
| 表面电阻 | Rs = 109 - 1012 Ω | | |

类型测试

| | | | | |
|-------------|------|--|-------------------------|--|
| 测试标识的耐久性 | 标准 | DIN EN 60512-1-1 / 01.03 | | |
| | 测试 | 原产地标志, 类型鉴别, 插口距, 耐久性 | | |
| | 评价 | 可用 | | |
| | 测试 | 批准标识 UL | | |
| 测试 可夹紧 截面积 | 评价 | 于包装标签上 | | |
| | 标准 | DIN EN 60999-1 章节 7 和 9.1 / 12.00, DIN EN 60947-1 章节 8.2.4.5.1 / 12.02 | | |
| | 导线类型 | 导体类型和导线截面积 | 实心 0.14 mm ² | |
| | | 导体类型和导线截面积 | 扭绞 0.14 mm ² | |
| | | 导体类型和导线截面积 | 实心 1.5 mm ² | |
| | | 导体类型和导线截面积 | 扭绞 1.5 mm ² | |
| | | 导体类型和导线截面积 | AWG 24/1 | |
| | | 导体类型和导线截面积 | AWG 24/19 | |
| | | 导体类型和导线截面积 | AWG 16/1 | |
| | 评价 | 传递 | | |
| 导体损坏和意外松动测试 | 标准 | DIN EN 60999-1 章节 9.4 / 12.00 | | |
| | 要求 | 0.2 kg | | |
| | 导线类型 | 导体类型和导线截面积 | AWG 24/1 | |
| | | 导体类型和导线截面积 | AWG 24/19 | |
| | 评价 | 传递 | | |
| | 要求 | 0.3 kg | | |
| | 导线类型 | 导体类型和导线截面积 | 扭绞 0.25 mm ² | |
| | | 导体类型和导线截面积 | 实心 0.5 mm ² | |
| | 评价 | 传递 | | |
| | 要求 | 0.4 kg | | |
| | 导线类型 | 导体类型和导线截面积 | 实心 1.5 mm ² | |
| | | 导体类型和导线截面积 | 扭绞 1.5 mm ² | |
| 导体类型和导线截面积 | | AWG 16/1 | | |
| 导体类型和导线截面积 | | AWG 16/19 | | |
| 评价 | 传递 | | | |
| 拉出测试 | 标准 | DIN EN 60999-1 章节 9.5 / 12.00 | | |
| | 要求 | ≥ 10 N | | |
| | 导线类型 | 导体类型和导线截面积 | AWG 24/1 | |
| | | 导体类型和导线截面积 | AWG 24/19 | |
| | 评价 | 传递 | | |
| | 要求 | ≥ 20 N | | |
| | 导线类型 | 导体类型和导线截面积 | 扭绞 0.25 mm ² | |
| | | 导体类型和导线截面积 | H05V-U0.5 | |
| | 评价 | 传递 | | |
| | 要求 | ≥ 40 N | | |
| | 导线类型 | 导体类型和导线截面积 | H07V-U1.5 | |
| | | 导体类型和导线截面积 | H07V-K1.5 | |
| 导体类型和导线截面积 | | AWG 16/1 | | |
| 导体类型和导线截面积 | | AWG 16/19 | | |
| 评价 | 传递 | | | |

额定数据符合 IEC 标准

| | | | |
|-------------------------|----------------------------|-------------------------|--------|
| 依据标准进行测试 | IEC 60664-1, IEC 60947-7-4 | 额定电流, 最小回路数 (Tu = 20°C) | 17.5 A |
| 额定电流, 最大回路数 (Tu = 20°C) | 16 A | 额定电流, 最小回路数 (Tu = 40°C) | 17.5 A |

LSF-SMT 3.81/09/90 3.5SN BK RL

Weidmüller Interface GmbH & Co. KG
 Klingenbergstraße 26
 D-32758 Detmold
 Germany

技术数据

www.weidmueller.com

| | | | |
|-------------------------|--------|------------------------|--------------|
| 额定电流, 最大回路数 (Tu = 40°C) | 14 A | 额定电压值 (过电压等级II/污染等级2) | 320 V |
| 额定电压值 (过电压等级III/污染等级2) | 160 V | 额定电压值 (过电压等级III/污染等级3) | 160 V |
| 额定冲击电压 (过压等级 II/污染等级2) | 2.5 kV | 额定冲击电压 (过压等级III/污染等级2) | 2.5 kV |
| 额定冲击电压 (过压等级III/污染等级3) | 2.5 kV | 瞬时耐电流 | 3 x 1s, 80 A |

重要注意事项

| | |
|------------|--|
| IPC 标准的符合性 | 符合性：该产品根据国际认可的标准进行开发、生产和交付，符合数据页中确保的特性，装饰性特性满足 IPC-A-610 “等级 2”。其他针对产品的权利主张可以应要求进行评估。 |
| 备注 | <ul style="list-style-type: none"> • Additional push button colours on request • Operating force of slider max. 40 N • Rated current related to rated cross-section & min. No. of poles. • Wire end ferrule with plastic collar to DIN 46228/4 • Wire end ferrule without plastic collar to DIN 46228/1 • P on drawing = pitch • Rated data refer only to the component itself. Clearance and creepage distances to other components are to be designed in accordance with the relevant application standards. • Crimping shape "A" for wire end ferrules with PZ 6/5 crimping tool recommended. • Long term storage of the product with average temperature of 50 °C and maximum humidity 70%, 36 months |

分类

| | | | |
|-------------|-------------|-------------|-------------|
| ETIM 8.0 | EC002643 | ETIM 9.0 | EC002643 |
| ETIM 10.0 | EC002643 | ECLASS 14.0 | 27-46-01-01 |
| ECLASS 15.0 | 27-46-01-01 | | |

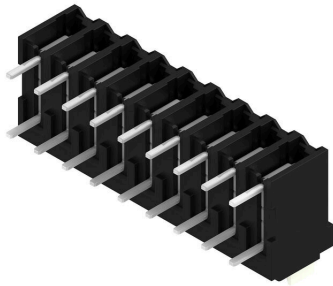
LSF-SMT 3.81/09/90 3.5SN BK RL

Weidmüller Interface GmbH & Co. KG
 Klingenbergstraße 26
 D-32758 Detmold
 Germany

www.weidmueller.com

图纸

产品图片



Dimensional drawing



Graph



Graph



Dimensional drawing



Dimensional drawing



LSF-SMT 3.81/09/90 3.5SN BK RL

Weidmüller Interface GmbH & Co. KG
 Klingenbergstraße 26
 D-32758 Detmold
 Germany

附件

www.weidmueller.com

开槽螺丝刀



VDE 绝缘的一字螺丝刀, SDI DIN 7437, ISO 2380/2, 符合 DIN 5264 标准, ISO 2380/1, SoftFinish 把手

通用订货数据

| | | |
|------------|----------------------------|----------|
| 类型 | SDIS 0.4X2.5X75 | 版本 |
| 订货号 | 9008370000 | 螺丝刀, 螺丝刀 |
| GTIN (EAN) | 4032248056330 | |
| 数量 | 1 ST | |
| 类型 | SDS 0.4X2.5X75 | 版本 |
| 订货号 | 9009030000 | 螺丝刀, 螺丝刀 |
| GTIN (EAN) | 4032248266944 | |
| 数量 | 1 ST | |