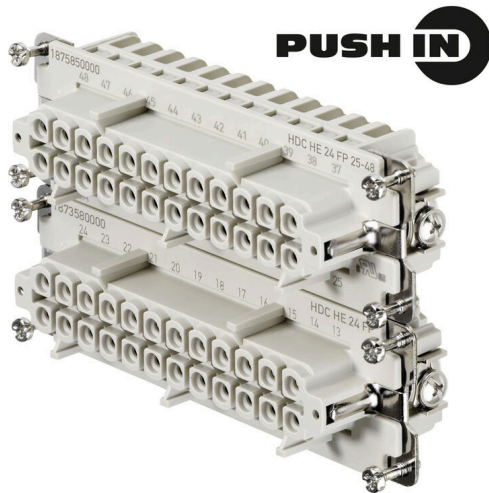


**HDC HE 24 FP 25-48**

**Weidmüller Interface GmbH & Co. KG**  
 Klingenbergstraße 26  
 D-32758 Detmold  
 Germany

www.weidmueller.com



PUSH IN 连接是一种直插式连接方式。准备好的导线可以直接插入导线连接装置中，无需额外的工具。

**通用订货数据**

|            |  |
|------------|--|
| 版本         | HDC - 插芯, 插座, 500 V, 16 A, 回路数: 24, PUSH IN, 安装尺寸: 8 |
| 订货号        | <a href="#">1875850000</a>                           |
| 类型         | HDC HE 24 FP 25-48                                   |
| GTIN (EAN) | 4032248466115  |
| 数量         | 1 items  |

HDC HE 24 FP 25-48

Weidmüller Interface GmbH & Co. KG  
Klingenbergstraße 26  
D-32758 Detmold  
Germany

www.weidmueller.com

技术数据

审批

MAMID 认证



ROHS 一致  
UL File Number Search [UL 网站](#)  
cURus 证书号 E92202

尺寸和重量

|    |         |         |             |
|----|---------|---------|-------------|
| 深  | 111 mm  | 深度 (英寸) | 4.3701 inch |
| 高度 | 33.8 mm | 高度 (英寸) | 1.3307 inch |
| 宽度 | 34 mm   | 宽度 (英寸) | 1.3386 inch |
| 净重 | 99.44 g |         |             |

温度

温度限值 -40 °C ... 125 °C

环保产品合规

RoHS 合规状态 合规, 有例外  
RoHS 豁免 (如适用/已知) 6c  
REACH SVHC Lead 7439-92-1, Potassium perfluorobutane sulfonate 29420-49-3  
SCIP b67daa31-7dca-434d-8290-da7fb52f83a2

|       |         |         |
|-------|---------|---------|
| 化学抵抗力 | 材料      | 丙酮      |
|       | 化学抵抗力   | 有耐受性    |
|       | 材料      | 氨水      |
|       | 化学抵抗力   | 有条件的耐受性 |
|       | 材料      | 汽油      |
|       | 化学抵抗力   | 有耐受性    |
|       | 材料      | 苯       |
|       | 化学抵抗力   | 有耐受性    |
|       | 材料      | 柴油      |
|       | 化学抵抗力   | 有条件的耐受性 |
|       | 材料      | 乙酸, 浓缩  |
|       | 化学抵抗力   | 有耐受性    |
|       | 材料      | 氢氧化钾    |
|       | 化学抵抗力   | 有条件的耐受性 |
|       | 材料      | 甲醇      |
|       | 化学抵抗力   | 有条件的耐受性 |
|       | 材料      | 发动机油    |
|       | 化学抵抗力   | 有条件的耐受性 |
|       | 材料      | 碱液, 稀释  |
|       | 化学抵抗力   | 有耐受性    |
| 材料    | 氢氟碳化物   |         |
| 化学抵抗力 | 有条件的耐受性 |         |
| 材料    | 室外使用    |         |
| 化学抵抗力 | 有条件的耐受性 |         |

通用参数

回路数 24  
插拔次数 Ag ≥ 500  
插拔次数 Au ≥ 500

HDC HE 24 FP 25-48

Weidmüller Interface GmbH & Co. KG  
Klingenbergstraße 26  
D-32758 Detmold  
Germany

www.weidmueller.com

技术数据

|                       |                         |        |  |
|-----------------------|-------------------------|--------|--|
| 联接类型                  | PUSH IN                 |        |  |
| 安装尺寸                  | 8                       |        |  |
| 阻燃等级符合 UL 94          | V-0                     |        |  |
| 通道电阻                  | ≤2 mΩ                   |        |  |
| 颜色编码                  | 米色                      |        |  |
| 绝缘电阻                  | 1010 Ω                  |        |  |
| 绝缘材料                  | PC 加强型玻璃纤维 (UL-认证及管路鉴定) |        |  |
| 绝缘材料组                 | IIIa                    |        |  |
| 最大PE连接拧紧力矩            | 1.5 Nm                  |        |  |
| 表面处理                  | 经银质钝化处理的                |        |  |
| 型号                    | 插座                      |        |  |
| 污染等级                  | 3                       |        |  |
| 最小PE连接拧紧力矩            | 1.2 Nm                  |        |  |
| 基础材料                  | 铜合金                     |        |  |
| 系列                    | HE                      |        |  |
| 额定电压 (DIN EN 61984)   | 500 V                   |        |  |
| 按照 UL/CSA 额定电压        | 600 V AC/DC             |        |  |
| 额定冲击电压 (DIN EN 61984) | 6 kV                    |        |  |
| 额定电流 (DIN EN 61984)   | 16 A                    |        |  |
| 额定电流 (UR)             | AWG 导线接口横截面             | AWG 12 |  |
|                       | 额定电流                    | 20 A   |  |
|                       | AWG 导线接口横截面             | AWG 14 |  |
|                       | 额定电流                    | 15 A   |  |
|                       | AWG 导线接口横截面             | AWG 16 |  |
|                       | 额定电流                    | 10 A   |  |
|                       | AWG 导线接口横截面             | AWG 18 |  |
|                       | 额定电流                    | 7 A    |  |
|                       | AWG 导线接口横截面             | AWG 20 |  |
|                       | 额定电流                    | 5 A    |  |
| 额定电流 (cUR)            | AWG 导线接口横截面             | AWG 12 |  |
|                       | 额定电流                    | 19 A   |  |
|                       | AWG 导线接口横截面             | AWG 14 |  |
|                       | 额定电流                    | 16 A   |  |
|                       | AWG 导线接口横截面             | AWG 16 |  |
|                       | 额定电流                    | 12.5 A |  |
|                       | AWG 导线接口横截面             | AWG 18 |  |
|                       | 额定电流                    | 9.8 A  |  |
|                       | AWG 导线接口横截面             | AWG 20 |  |
|                       | 额定电流                    | 8 A    |  |
| 不含卤素                  | true                    |        |  |
| 低烟符合 DIN EN 45545-2   | 是                       |        |  |
| BG                    | 8                       |        |  |
| 信号触点数量                | 0                       |        |  |
| 电源触点数量                | 24                      |        |  |

尺寸

|      |         |      |        |
|------|---------|------|--------|
| 宽度   | 34 mm   | 底座总长 | 111 mm |
| 插座高度 | 33.8 mm |      |        |

接头数据 PE

|                |                   |                |              |
|----------------|-------------------|----------------|--------------|
| PE 连接类型        | 螺钉联接              | 一字刀头尺寸 (接地)    | SD 0.8 x 4.0 |
| PE联接 剥线长度      | 10 mm             | 最大PE连接拧紧力矩     | 1.5 Nm       |
| 最小PE连接拧紧力矩     | 1.2 Nm            | 安装螺丝           | M 4          |
| 额定横截面          | 4 mm <sup>2</sup> | 最小压接面积AWG (PE) | AWG 20       |
| 最大压接面积AWG (PE) | AWG 12            |                |              |

技术数据

型号

|                                      |                     |                                      |                     |
|--------------------------------------|---------------------|--------------------------------------|---------------------|
| 螺丝刀大小 (螺钉接线)                         | SD 0.5 x 3.0        | 额定连接下的裸线长度                           | 10 mm               |
| 联接类型                                 | PUSH IN             | 安装尺寸                                 | 8                   |
| 通道电阻                                 | ≤2 mΩ               | 单股导线最大截面                             | 2.5 mm <sup>2</sup> |
| 单股导线的最小压接面积                          | 0.5 mm <sup>2</sup> | 导线连接截面, 多股细导线, 带管状端头 DIN 46228/1, 最大 | 2.5 mm <sup>2</sup> |
| 导线连接截面, 多股细导线, 带管状端头 DIN 46228/1, 最小 | 0.5 mm <sup>2</sup> | 最大压接面积 软导线                           | 2.5 mm <sup>2</sup> |
| 最小多股导线接线截面                           | 0.5 mm <sup>2</sup> | 最大压接面积                               | 2.5 mm <sup>2</sup> |
| 最小压接面积                               | 0.5 mm <sup>2</sup> | 表面处理                                 | 经银质钝化处理的            |
| 基础材料                                 | 铜合金                 | BG                                   | 8                   |

分类

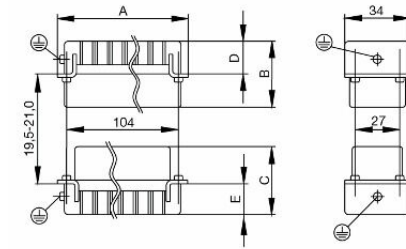
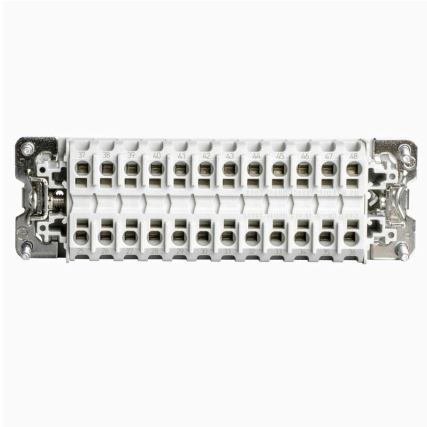
|             |             |             |             |
|-------------|-------------|-------------|-------------|
| ETIM 8.0    | EC000438    | ETIM 9.0    | EC000438    |
| ETIM 10.0   | EC000438    | ECLASS 14.0 | 27-44-02-05 |
| ECLASS 15.0 | 27-44-02-05 |             |             |

HDC HE 24 FP 25-48

Weidmüller Interface GmbH & Co. KG  
Klingenbergstraße 26  
D-32758 Detmold  
Germany

图纸

[www.weidmueller.com](http://www.weidmueller.com)



HDC HE 24 FP 25-48

Weidmüller Interface GmbH & Co. KG  
Klingenbergstraße 26  
D-32758 Detmold  
Germany

www.weidmueller.com

附件

开槽螺丝刀



VDE 绝缘的一字螺丝刀, SDI DIN 7437, ISO 2380/2, 符合 DIN 5264 标准, ISO 2380/1, SoftFinish 把手

通用订货数据

|            |                            |          |
|------------|----------------------------|----------|
| 类型         | SDIS 0.4X2.5X75            | 版本       |
| 订货号        | <a href="#">9008370000</a> | 螺丝刀, 螺丝刀 |
| GTIN (EAN) | 4032248056330              |          |
| 数量         | 1 ST                       |          |
| 类型         | SDS 0.4X2.5X75             | 版本       |
| 订货号        | <a href="#">9009030000</a> | 螺丝刀, 螺丝刀 |
| GTIN (EAN) | 4032248266944              |          |
| 数量         | 1 ST                       |          |
| 类型         | SDIS 0.6X3.5X100           | 版本       |
| 订货号        | <a href="#">9008390000</a> | 螺丝刀, 螺丝刀 |
| GTIN (EAN) | 4032248056354              |          |
| 数量         | 1 ST                       |          |
| 类型         | SDS 0.6X3.5X100            | 版本       |
| 订货号        | <a href="#">9008330000</a> | 螺丝刀, 螺丝刀 |
| GTIN (EAN) | 4032248056286              |          |
| 数量         | 1 ST                       |          |
| 类型         | SDIS 0.8X4.0X100           | 版本       |
| 订货号        | <a href="#">9008400000</a> | 螺丝刀, 螺丝刀 |
| GTIN (EAN) | 4032248056361              |          |
| 数量         | 1 ST                       |          |
| 类型         | SDS 0.8X4.0X100            | 版本       |
| 订货号        | <a href="#">9008340000</a> | 螺丝刀, 螺丝刀 |
| GTIN (EAN) | 4032248056293              |          |
| 数量         | 1 ST                       |          |

十字螺丝刀, Phillips型



VDE 绝缘十字螺丝刀, Phillips, SDIK PHDIN 7438, ISO 8764/2-PH, 传动轴符合 ISO 8764-PH, 高质软手柄

HDC HE 24 FP 25-48

Weidmüller Interface GmbH & Co. KG  
Klingenbergstraße 26  
D-32758 Detmold  
Germany

www.weidmueller.com

附件

通用订货数据

|            |                            |          |
|------------|----------------------------|----------|
| 类型         | SDIK PH1                   | 版本       |
| 订货号        | <a href="#">9008570000</a> | 螺丝刀, 螺丝刀 |
| GTIN (EAN) | 4032248056569              |          |
| 数量         | 1 ST                       |          |
| 类型         | SDK PH1                    | 版本       |
| 订货号        | <a href="#">9008480000</a> | 螺丝刀, 螺丝刀 |
| GTIN (EAN) | 4032248056477              |          |
| 数量         | 1 ST                       |          |

DSTV

我们为插芯提供了不同配件，包括插芯编码系统。



通用订货数据

|            |                            |                 |
|------------|----------------------------|-----------------|
| 类型         | DSTV COBU5                 | 版本              |
| 订货号        | <a href="#">1471500000</a> | 重载接插件, 附件, 编码元件 |
| GTIN (EAN) | 4008190178543              |                 |
| 数量         | 100 ST                     |                 |
| 类型         | DSTV COST4                 | 版本              |
| 订货号        | <a href="#">1471300000</a> | 重载接插件, 附件, 编码系统 |
| GTIN (EAN) | 4008190017354              |                 |
| 数量         | 100 ST                     |                 |