

HDC HE 10 FP

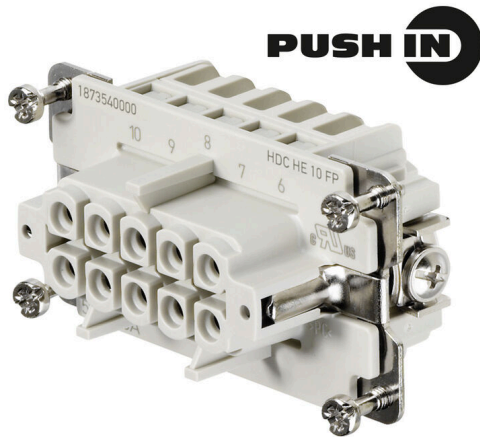
Weidmüller Interface GmbH & Co. KG

Klingenbergstraße 26

D-32758 Detmold

Germany

www.weidmueller.com



直插式联接是一种直接插接的技术。经过预先处理的导线无需额外的辅助工具即可直接插入导线联接面。

回路数 10

额定电流：16 A

额定电压：500 V

符合 UL/CSA 的标准电压: 600 V AC/DC

通用订货数据

版本	HDC - 插芯, 插座, 500 V, 16 A, 回路数: 10, PUSH IN, 安装尺寸: 4
订货号	1873540000
类型	HDC HE 10 FP
GTIN (EAN)	4032248458158
数量	1 items

技术数据

审批

MAMID 认证



ROHS	一致
UL File Number Search	UL 网站
cURus 证书号	E310075

尺寸和重量

深	64 mm	深度 (英寸)	2.5197 inch
高度	33.8 mm	高度 (英寸)	1.3307 inch
宽度	34 mm	宽度 (英寸)	1.3386 inch
净重	59 g		

温度

温度限值	-40 °C ... 125 °C
------	-------------------

环保产品合规

RoHS 合规状态	合规, 有例外
RoHS 豁免 (如适用/已知)	6c
REACH SVHC	Lead 7439-92-1, Potassium perfluorobutane sulfonate 29420-49-3
SCIP	b67daa31-7dca-434d-8290-da7fb52f83a2

化学抵抗力	材料	丙酮
	化学抵抗力	有耐受性
	材料	氨水
	化学抵抗力	有条件的耐受性
	材料	汽油
	化学抵抗力	有耐受性
	材料	苯
	化学抵抗力	有耐受性
	材料	柴油
	化学抵抗力	有条件的耐受性
	材料	乙酸, 浓缩
	化学抵抗力	有耐受性
	材料	氢氧化钾
	化学抵抗力	有条件的耐受性
	材料	甲醇
	化学抵抗力	有条件的耐受性
	材料	发动机油
	化学抵抗力	有条件的耐受性
	材料	碱液, 稀释
	化学抵抗力	有耐受性
材料	氢氟碳化物	
化学抵抗力	有条件的耐受性	
材料	室外使用	
化学抵抗力	有条件的耐受性	

通用参数

回路数	10
插拔次数 Ag	≥ 500
插拔次数 Au	≥ 500

HDC HE 10 FP

Weidmüller Interface GmbH & Co. KG
 Klingenbergstraße 26
 D-32758 Detmold
 Germany

www.weidmueller.com

技术数据

联接类型	PUSH IN		
安装尺寸	4		
阻燃等级符合 UL 94	V-0		
通道电阻	≤2 mΩ		
颜色编码	米色		
绝缘电阻	1010 Ω		
绝缘材料	PC 加强型玻璃纤维 (UL-认证及管路鉴定)		
绝缘材料组	IIIa		
最大PE连接拧紧力矩	1.5 Nm		
表面处理	经银质钝化处理的		
型号	插座		
污染等级	3		
最小PE连接拧紧力矩	1.2 Nm		
基础材料	铜合金		
系列	HE		
额定电压 (DIN EN 61984)	500 V		
按照 UL/CSA 额定电压	600 V AC/DC		
额定冲击电压 (DIN EN 61984)	6 kV		
额定电流 (DIN EN 61984)	16 A		
额定电流 (UR)	AWG 导线接口横截面	AWG 12	
	额定电流	20 A	
	AWG 导线接口横截面	AWG 14	
	额定电流	15 A	
	AWG 导线接口横截面	AWG 16	
	额定电流	10 A	
	AWG 导线接口横截面	AWG 18	
	额定电流	7 A	
	AWG 导线接口横截面	AWG 20	
	额定电流	5 A	
额定电流 (cUR)	AWG 导线接口横截面	AWG 12	
	额定电流	19 A	
	AWG 导线接口横截面	AWG 14	
	额定电流	16 A	
	AWG 导线接口横截面	AWG 16	
	额定电流	12.5 A	
	AWG 导线接口横截面	AWG 18	
	额定电流	9.8 A	
	AWG 导线接口横截面	AWG 20	
	额定电流	8 A	
不含卤素	true		
低烟符合 DIN EN 45545-2	是		
BG	4		
信号触点数量	0		
电源触点数量	10		

尺寸

宽度	34 mm	底座总长	64 mm
插座高度	33.8 mm		

额定数据 IECEx/ATEX

IECEx 证书号	IECEXTUR24.0077X	电流 (IECEx)	3 A
电流 (ATEX)	3 A	ATEX 证书号	TUEV24ATEX9197X
导线最大压接面积 (IECEx)	4 mm ²	最大电压 (欧洲防爆标准ATEX)	250 V
导线最大压接面积(ATEX)	4 mm ²	最大电压 (国际电工委员会IECEx)	250 V

技术数据

接头数据 PE

PE 连接类型	螺钉联接	一字刀头尺寸 (接地)	SD 0.8 x 4.0
PE联接 剥线长度	10 mm	最大PE连接拧紧力矩	1.5 Nm
最小PE连接拧紧力矩	1.2 Nm	安装螺丝	M 4
额定横截面	4 mm ²	最小压接面积AWG (PE)	AWG 20
最大压接面积AWG (PE)	AWG 12		

型号

螺丝刀大小 (螺钉接线)	SD 0.5 x 3.0	额定连接下的裸线长度	10 mm
联接类型	PUSH IN	安装尺寸	4
通道电阻	≤2 mΩ	单股导线最大截面	2.5 mm ²
单股导线的最小压接面积	0.5 mm ²	导线连接截面, 多股细导线, 带管状端头 DIN 46228/4, 最大	1.5 mm ²
导线连接截面, 多股细导线, 带管状端头 DIN 46228/1, 最大	2.5 mm ²	导线连接截面, 多股细导线, 带管状端头 DIN 46228/1, 最小	0.5 mm ²
最大压接面积 软导线	2.5 mm ²	最小多股导线接线截面	0.5 mm ²
最大压接面积	2.5 mm ²	最小压接面积	0.5 mm ²
表面处理	经银质钝化处理的	基础材料	铜合金
BG	4		

分类

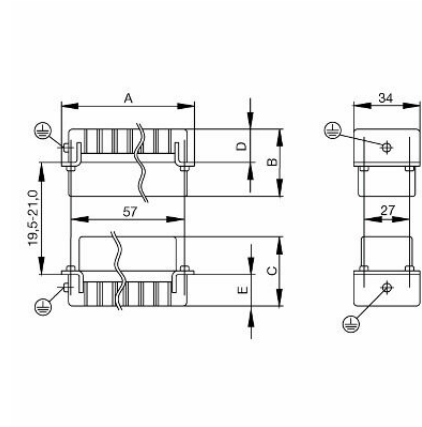
ETIM 8.0	EC000438	ETIM 9.0	EC000438
ETIM 10.0	EC000438	ECLASS 14.0	27-44-02-05
ECLASS 15.0	27-44-02-05		

HDC HE 10 FP

Weidmüller Interface GmbH & Co. KG
Klingenbergstraße 26
D-32758 Detmold
Germany

图纸

www.weidmueller.com



HDC HE 10 FP

Weidmüller Interface GmbH & Co. KG
 Klingenbergstraße 26
 D-32758 Detmold
 Germany

附件

www.weidmueller.com

开槽螺丝刀



VDE 绝缘的一字螺丝刀, SDI DIN 7437, ISO 2380/2, 符合 DIN 5264 标准, ISO 2380/1, SoftFinish 把手

通用订货数据

类型	SDIS 0.4X2.5X75	版本
订货号	9008370000	螺丝刀, 螺丝刀
GTIN (EAN)	4032248056330	
数量	1 ST	
类型	SDS 0.4X2.5X75	版本
订货号	9009030000	螺丝刀, 螺丝刀
GTIN (EAN)	4032248266944	
数量	1 ST	
类型	SDIS 0.6X3.5X100	版本
订货号	9008390000	螺丝刀, 螺丝刀
GTIN (EAN)	4032248056354	
数量	1 ST	
类型	SDS 0.6X3.5X100	版本
订货号	9008330000	螺丝刀, 螺丝刀
GTIN (EAN)	4032248056286	
数量	1 ST	
类型	SDIS 0.8X4.0X100	版本
订货号	9008400000	螺丝刀, 螺丝刀
GTIN (EAN)	4032248056361	
数量	1 ST	
类型	SDS 0.8X4.0X100	版本
订货号	9008340000	螺丝刀, 螺丝刀
GTIN (EAN)	4032248056293	
数量	1 ST	

十字螺丝刀, Phillips型



VDE 绝缘十字螺丝刀, Phillips, SDIK PHDIN 7438, ISO 8764/2-PH, 传动轴符合 ISO 8764-PH, 高质软手柄

HDC HE 10 FP

Weidmüller Interface GmbH & Co. KG
Klingenbergstraße 26
D-32758 Detmold
Germany

www.weidmueller.com

附件

通用订货数据

类型	SDIK PH1	版本
订货号	9008570000	螺丝刀, 螺丝刀
GTIN (EAN)	4032248056569	
数量	1 ST	
类型	SDK PH1	版本
订货号	9008480000	螺丝刀, 螺丝刀
GTIN (EAN)	4032248056477	
数量	1 ST	

DSTV

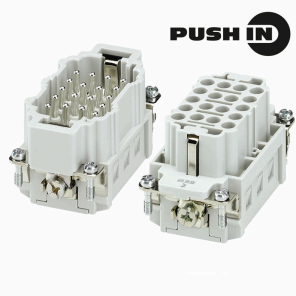
我们为插芯提供了不同配件，包括插芯编码系统。



通用订货数据

类型	DSTV COBU5	版本
订货号	1471500000	重载接插件, 附件, 编码元件
GTIN (EAN)	4008190178543	
数量	100 ST	
类型	DSTV COST4	版本
订货号	1471300000	重载接插件, 附件, 编码系统
GTIN (EAN)	4008190017354	
数量	100 ST	

尺寸 4



HEE 系列拥有高密度触点，并以成熟的 HE 插件为基础精心设计而成。
线缆连接层设计为 PUSH IN 直插式触点。
极数：10-64
额定电流：16 A
额定电压：500 V

通用订货数据

类型	HDC HEE 18 FP	版本
订货号	3023940000	HDC - 插芯, 插座, 500 V, 16 A, 回路数: 18, PUSH IN 带执行器, 安装尺寸: 4
GTIN (EAN)	4099986946521	
数量	1 ST	
类型	HDC HE 10 MP	版本
订货号	1873550000	HDC - 插芯, 插针式, 500 V, 16 A, 回路数: 10, PUSH IN, 安装尺寸: 4
GTIN (EAN)	4032248458165	
数量	1 ST	