

HDC HE 6 MP

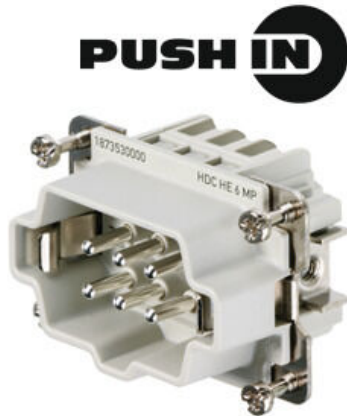
Weidmüller Interface GmbH & Co. KG

Klingenbergstraße 26

D-32758 Detmold

Germany

www.weidmueller.com



直插式联接是一种直接插接的技术。经过预先处理的导线无需额外的辅助工具即可直接插入导线联接面。

回路数 6

额定电流：24 A

额定电压：500 V

符合 UL/CSA 的标准电压: 600 V AC/DC

通用订货数据

| | |
|------------|--|
| 版本 | HDC - 插芯, 插针式, 500 V, 24 A, 回路数: 6, PUSH IN, 安装尺寸: 3 |
| 订货号 | 1873530000 |
| 类型 | HDC HE 6 MP |
| GTIN (EAN) | 4032248457786 |
| 数量 | 1 items |

HDC HE 6 MP

Weidmüller Interface GmbH & Co. KG
Klingenbergstraße 26
D-32758 Detmold
Germany

www.weidmueller.com

技术数据

审批

MAMID 认证



| | |
|-----------------------|-----------------------|
| ROHS | 一致 |
| UL File Number Search | UL 网站 |
| cURus 证书号 | E310075 |

尺寸和重量

| | | | |
|----|---------|---------|-------------|
| 深 | 51 mm | 深度 (英寸) | 2.0079 inch |
| 高度 | 34.3 mm | 高度 (英寸) | 1.3504 inch |
| 宽度 | 34 mm | 宽度 (英寸) | 1.3386 inch |
| 净重 | 36.96 g | | |

温度

| | |
|------|-------------------|
| 温度限值 | -40 °C ... 125 °C |
|------|-------------------|

环保产品合规

| | |
|------------------|--|
| RoHS 合规状态 | 合规, 有例外 |
| RoHS 豁免 (如适用/已知) | 6c |
| REACH SVHC | Lead 7439-92-1, Potassium perfluorobutane sulfonate 29420-49-3 |
| SCIP | b67daa31-7dca-434d-8290-da7fb52f83a2 |

| | | |
|-------|---------|---------|
| 化学抵抗力 | 材料 | 丙酮 |
| | 化学抵抗力 | 有耐受性 |
| | 材料 | 氨水 |
| | 化学抵抗力 | 有条件的耐受性 |
| | 材料 | 汽油 |
| | 化学抵抗力 | 有耐受性 |
| | 材料 | 苯 |
| | 化学抵抗力 | 有耐受性 |
| | 材料 | 柴油 |
| | 化学抵抗力 | 有条件的耐受性 |
| | 材料 | 乙酸, 浓缩 |
| | 化学抵抗力 | 有耐受性 |
| | 材料 | 氢氧化钾 |
| | 化学抵抗力 | 有条件的耐受性 |
| | 材料 | 甲醇 |
| | 化学抵抗力 | 有条件的耐受性 |
| | 材料 | 发动机油 |
| | 化学抵抗力 | 有条件的耐受性 |
| | 材料 | 碱液, 稀释 |
| | 化学抵抗力 | 有耐受性 |
| 材料 | 氢氟碳化物 | |
| 化学抵抗力 | 有条件的耐受性 | |
| 材料 | 室外使用 | |
| 化学抵抗力 | 有条件的耐受性 | |

通用参数

| | |
|---------|-------|
| 回路数 | 6 |
| 插拔次数 Ag | ≥ 500 |
| 插拔次数 Au | ≥ 500 |

HDC HE 6 MP

Weidmüller Interface GmbH & Co. KG
Klingenbergstraße 26
D-32758 Detmold
Germany

www.weidmueller.com

技术数据

| | | | |
|-----------------------|-------------------------|--------|--|
| 联接类型 | PUSH IN | | |
| 安装尺寸 | 3 | | |
| 阻燃等级符合 UL 94 | V-0 | | |
| 通道电阻 | ≤2 mΩ | | |
| 颜色编码 | 米色 | | |
| 绝缘电阻 | 1010 Ω | | |
| 绝缘材料 | PC 加强型玻璃纤维 (UL-认证及管路鉴定) | | |
| 绝缘材料组 | IIIa | | |
| 最大PE连接拧紧力矩 | 1.5 Nm | | |
| 表面处理 | 经银质钝化处理的 | | |
| 型号 | 插针式 | | |
| 污染等级 | 3 | | |
| 最小PE连接拧紧力矩 | 1.2 Nm | | |
| 基础材料 | 铜合金 | | |
| 系列 | HE | | |
| 额定电压 (DIN EN 61984) | 500 V | | |
| 按照 UL/CSA 额定电压 | 600 V AC/DC | | |
| 额定冲击电压 (DIN EN 61984) | 6 kV | | |
| 额定电流 (DIN EN 61984) | 24 A | | |
| 额定电流 (UR) | AWG 导线接口横截面 | AWG 12 | |
| | 额定电流 | 20 A | |
| | AWG 导线接口横截面 | AWG 14 | |
| | 额定电流 | 15 A | |
| | AWG 导线接口横截面 | AWG 16 | |
| | 额定电流 | 10 A | |
| | AWG 导线接口横截面 | AWG 18 | |
| | 额定电流 | 7 A | |
| | AWG 导线接口横截面 | AWG 20 | |
| | 额定电流 | 5 A | |
| 额定电流 (cUR) | AWG 导线接口横截面 | AWG 12 | |
| | 额定电流 | 19 A | |
| | AWG 导线接口横截面 | AWG 14 | |
| | 额定电流 | 16 A | |
| | AWG 导线接口横截面 | AWG 16 | |
| | 额定电流 | 12.5 A | |
| | AWG 导线接口横截面 | AWG 18 | |
| | 额定电流 | 9.8 A | |
| | AWG 导线接口横截面 | AWG 20 | |
| | 额定电流 | 8 A | |
| 不含卤素 | true | | |
| 低烟符合 DIN EN 45545-2 | 是 | | |
| BG | 3 | | |
| 信号触点数量 | 0 | | |
| 电源触点数量 | 6 | | |

尺寸

| | | | |
|------|---------|-------|---------|
| 宽度 | 34 mm | 底座总长 | 51 mm |
| 插座高度 | 33.8 mm | 插头的高度 | 34.3 mm |

额定数据 IECEx/ATEX

| | | | |
|------------------|-------------------|---------------------|-----------------|
| IECEx 证书号 | IECEXTUR24.0077X | 电流 (IECEx) | 3 A |
| 电流 (ATEX) | 3 A | ATEX 证书号 | TUEV24ATEX9197X |
| 导线最大压接面积 (IECEx) | 4 mm ² | 最大电压 (欧洲防爆标准ATEX) | 250 V |
| 导线最大压接面积(ATEX) | 4 mm ² | 最大电压 (国际电工委员会IECEx) | 250 V |

HDC HE 6 MP

Weidmüller Interface GmbH & Co. KG
Klingenbergstraße 26
D-32758 Detmold
Germany

www.weidmueller.com

技术数据

接头数据 PE

| | | | |
|----------------|-------------------|----------------|--------------|
| PE 连接类型 | 螺钉联接 | 一字刀头尺寸 (接地) | SD 0.8 x 4.0 |
| PE联接 剥线长度 | 10 mm | 最大PE连接拧紧力矩 | 1.5 Nm |
| 最小PE连接拧紧力矩 | 1.2 Nm | 安装螺丝 | M 4 |
| 额定横截面 | 4 mm ² | 最小压接面积AWG (PE) | AWG 20 |
| 最大压接面积AWG (PE) | AWG 12 | | |

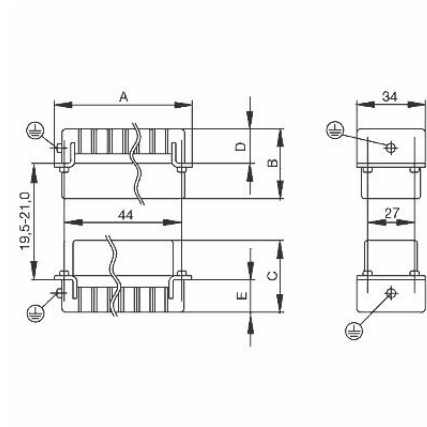
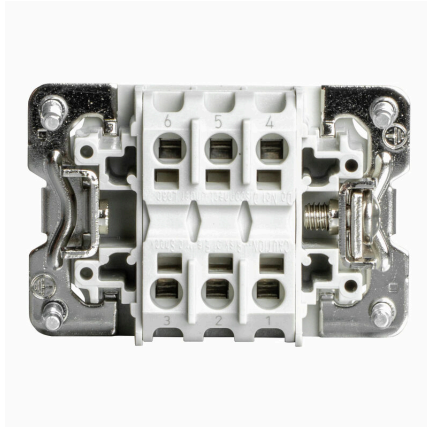
型号

| | | | |
|--------------------------------------|---------------------|--------------------------------------|---------------------|
| 螺丝刀大小 (螺钉接线) | SD 0.5 x 3.0 | 额定连接下的裸线长度 | 10 mm |
| 联接类型 | PUSH IN | 安装尺寸 | 3 |
| 通道电阻 | ≤2 mΩ | 单股导线最大截面 | 2.5 mm ² |
| 单股导线的最小压接面积 | 0.5 mm ² | 导线连接截面, 多股细导线, 带管状端头 DIN 46228/4, 最大 | 1.5 mm ² |
| 导线连接截面, 多股细导线, 带管状端头 DIN 46228/1, 最大 | 2.5 mm ² | 导线连接截面, 多股细导线, 带管状端头 DIN 46228/1, 最小 | 0.5 mm ² |
| 最大压接面积 软导线 | 2.5 mm ² | 最小多股导线接线截面 | 0.5 mm ² |
| 最大压接面积 | 2.5 mm ² | 最小压接面积 | 0.5 mm ² |
| 表面处理 | 经银质钝化处理的 | 基础材料 | 铜合金 |
| BG | 3 | | |

分类

| | | | |
|-------------|-------------|-------------|-------------|
| ETIM 8.0 | EC000438 | ETIM 9.0 | EC000438 |
| ETIM 10.0 | EC000438 | ECLASS 14.0 | 27-44-02-05 |
| ECLASS 15.0 | 27-44-02-05 | | |

图纸



HDC HE 6 MP

Weidmüller Interface GmbH & Co. KG
Klingenbergstraße 26
D-32758 Detmold
Germany

www.weidmueller.com

附件

开槽螺丝刀



VDE 绝缘的一字螺丝刀, SDI DIN 7437, ISO 2380/2, 符合 DIN 5264 标准, ISO 2380/1, SoftFinish 把手

通用订货数据

| | | |
|------------|----------------------------|----------|
| 类型 | SDIS 0.4X2.5X75 | 版本 |
| 订货号 | 9008370000 | 螺丝刀, 螺丝刀 |
| GTIN (EAN) | 4032248056330 | |
| 数量 | 1 ST | |
| 类型 | SDS 0.4X2.5X75 | 版本 |
| 订货号 | 9009030000 | 螺丝刀, 螺丝刀 |
| GTIN (EAN) | 4032248266944 | |
| 数量 | 1 ST | |
| 类型 | SDIS 0.6X3.5X100 | 版本 |
| 订货号 | 9008390000 | 螺丝刀, 螺丝刀 |
| GTIN (EAN) | 4032248056354 | |
| 数量 | 1 ST | |
| 类型 | SDS 0.6X3.5X100 | 版本 |
| 订货号 | 9008330000 | 螺丝刀, 螺丝刀 |
| GTIN (EAN) | 4032248056286 | |
| 数量 | 1 ST | |
| 类型 | SDIS 0.8X4.0X100 | 版本 |
| 订货号 | 9008400000 | 螺丝刀, 螺丝刀 |
| GTIN (EAN) | 4032248056361 | |
| 数量 | 1 ST | |
| 类型 | SDS 0.8X4.0X100 | 版本 |
| 订货号 | 9008340000 | 螺丝刀, 螺丝刀 |
| GTIN (EAN) | 4032248056293 | |
| 数量 | 1 ST | |

十字螺丝刀, Phillips型



VDE 绝缘十字螺丝刀, Phillips, SDIK PHDIN 7438, ISO 8764/2-PH, 传动轴符合 ISO 8764-PH, 高质软手柄

HDC HE 6 MP

Weidmüller Interface GmbH & Co. KG
Klingenbergstraße 26
D-32758 Detmold
Germany

www.weidmueller.com

附件

通用订货数据

| | | |
|------------|----------------------------|----------|
| 类型 | SDIK PH1 | 版本 |
| 订货号 | 9008570000 | 螺丝刀, 螺丝刀 |
| GTIN (EAN) | 4032248056569 | |
| 数量 | 1 ST | |
| 类型 | SDK PH1 | 版本 |
| 订货号 | 9008480000 | 螺丝刀, 螺丝刀 |
| GTIN (EAN) | 4032248056477 | |
| 数量 | 1 ST | |

DSTV

我们为插芯提供了不同配件，包括插芯编码系统。



通用订货数据

| | | |
|------------|----------------------------|-----------------|
| 类型 | DSTV COBU5 | 版本 |
| 订货号 | 1471500000 | 重载接插件, 附件, 编码元件 |
| GTIN (EAN) | 4008190178543 | |
| 数量 | 100 ST | |
| 类型 | DSTV COST4 | 版本 |
| 订货号 | 1471300000 | 重载接插件, 附件, 编码系统 |
| GTIN (EAN) | 4008190017354 | |
| 数量 | 100 ST | |

尺寸 3



HEE 系列拥有高密度触点，并以成熟的 HE 插件为基础精心设计而成。
线缆连接层设计为 PUSH IN 直插式触点。
极数：10-64
额定电流：16 A
额定电压：500 V

通用订货数据

| | | |
|------------|----------------------------|---|
| 类型 | HDC HEE 10 FP | 版本 |
| 订货号 | 3125060000 | HDC - 插芯, 插座, 500 V, 16 A, 回路数: 10, PUSH IN 带执行器, 安装尺寸: 3 |
| GTIN (EAN) | 4099987279765 | |
| 数量 | 1 ST | |
| 类型 | HDC HE 6 FP | 版本 |
| 订货号 | 1873520000 | HDC - 插芯, 插座, 500 V, 24 A, 回路数: 6, PUSH IN, 安装尺寸: 3 |
| GTIN (EAN) | 4032248457779 | |
| 数量 | 1 ST | |