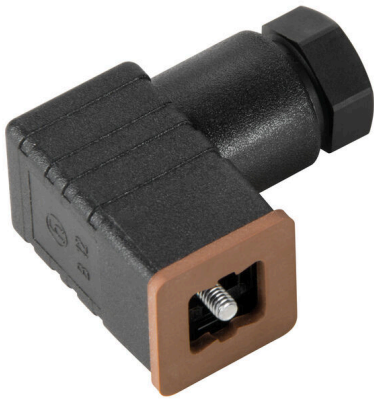


## SAIB-VSCD-4P/250/7-OB

Weidmüller Interface GmbH & Co. KG  
Klingenbergstraße 26  
D-32758 Detmold  
Germany

www.weidmueller.com



缆线长度往往各异。魏德米勒因此提供可定制的各种直插式接头与电缆的总成。

可定制的阀插头常用于特种工程机械。这种插头联接电磁阀。我们提供所有标准设计型号的阀插头。范围包括DIN标准的A型、工业B型、B型、工业C型和C型。我们提供不带电缆的3回路和4回路阀插头。阀插头附带一个平垫片，拧紧时提供IP65防护。

## 通用订货数据

版本	阀门插拔式连接器 (现场装配), 回路数: 4, 结构 B DIN (8 mm), 无布线, 250 V, 0.25...0.75 mm <sup>2</sup>
订货号	<a href="#">1873230000</a>
类型	SAIB-VSCD-4P/250/7-OB
GTIN (EAN)	4032248495450
数量	1 items

## 技术数据

## 审批

MAMID 认证



ROHS

一致

## 尺寸和重量

净重

12 g

## 环保产品合规

RoHS 合规状态

符合要求

REACH SVHC

Lead 7439-92-1

SCIP

ebf89fc8-a87f-4691-b87a-dfb9921774b4

## 技术资料 可定制接插件

回路数	4	编码	结构 B DIN (8 mm)
插针镀层	CuSn	LED	不
联接类型	螺钉联接	外壳基本材料	PA 6 GF
绝缘电阻	108 Ω	最大电缆直径	6 mm
最小电缆直径	4.5 mm	触点材料	CuZn
最大压接面积	0.75 mm <sup>2</sup>	最小压接面积	0.25 mm <sup>2</sup>
额定电压	250 V	额定电流	6 A
防护等级	IP65, 拧入时	插拔次数	≤ 50
污染等级	3	电缆接头	PG 7
屏蔽连接	否	保护线路	无布线
外壳温度范围	-25...+90°C	连接点截面积, 最大值	0.75 mm <sup>2</sup>
连接点截面积, 最小值	0.25 mm <sup>2</sup>		

## 分类

ETIM 8.0	EC003623	ETIM 9.0	EC003623
ETIM 10.0	EC003623	ECLASS 14.0	27-44-01-05
ECLASS 15.0	27-44-01-05		

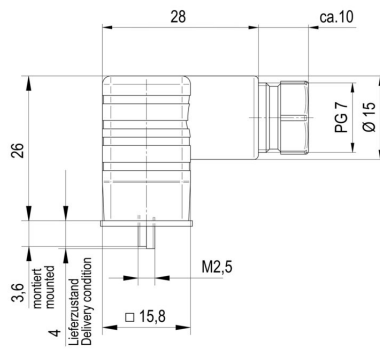
SAIB-VSCD-4P/250/7-OB

Weidmüller Interface GmbH & Co. KG  
Klingenbergstraße 26  
D-32758 Detmold  
Germany

www.weidmueller.com

图纸

尺寸图



插针分配方案

