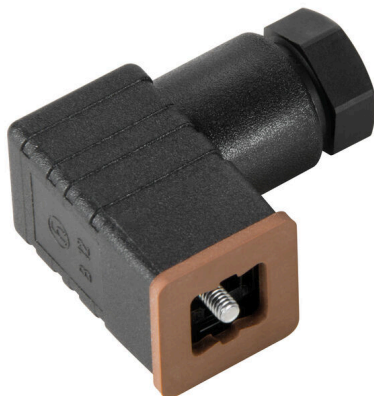


SAIB-VSCD-3P/250/7-OB

Weidmüller Interface GmbH & Co. KG
Klingenbergstraße 26
D-32758 Detmold
Germany

www.weidmueller.com



缆线长度往往各异。魏德米勒因此提供可定制的多直插式接头与电缆的总成。

可定制的阀插头常用于特种工程机械。这种插头联接电磁阀。我们提供所有标准设计型号的阀插头。范围包括DIN标准的A型、工业B型、B型、工业C型和C型。我们提供不带电缆的3回路和4回路阀插头。阀插头附带一个平垫片，拧紧时提供IP65防护。

通用订货数据

版本	阀门插拔式连接器（现场装配），回路数: 3, 结构 B DIN (8 mm), 无布线, 250 V, 0.25...0.75 mm ²
订货号	1873220000
类型	SAIB-VSCD-3P/250/7-OB
GTIN (EAN)	4032248495443
数量	1 items

SAIB-VSCD-3P/250/7-OB

Weidmüller Interface GmbH & Co. KG
Klingenbergstraße 26
D-32758 Detmold
Germany

www.weidmueller.com

技术数据

审批

MAMID 认证



ROHS 一致

尺寸和重量

净重 12 g

环保产品合规

RoHS 合规状态	符合要求
REACH SVHC	Lead 7439-92-1
SCIP	ebf89fc8-a87f-4691-b87a-dfb9921774b4

技术资料 可定制接插件

回路数	3	编码	结构 B DIN (8 mm)
插针镀层	CuSn	LED	不
联接类型	螺钉联接	外壳基本材料	PA 6 GF
绝缘电阻	108 Ω	最大电缆直径	6 mm
最小电缆直径	4.5 mm	触点材料	CuZn
最大压接面积	0.75 mm ²	最小压接面积	0.25 mm ²
额定电压	250 V	额定电流	6 A
防护等级	IP65, 拧入时	插拔次数	≤ 50
污染等级	3	电缆接头	PG 7
屏蔽连接	否	保护线路	无布线
外壳温度范围	-25...+90°C	连接点截面积, 最大值	0.75 mm ²
连接点截面积, 最小值	0.25 mm ²		

分类

ETIM 8.0	EC003623	ETIM 9.0	EC003623
ETIM 10.0	EC003623	ECLASS 14.0	27-44-01-05
ECLASS 15.0	27-44-01-05		

