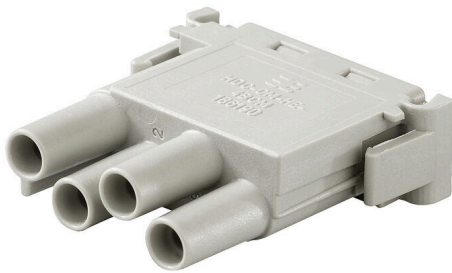


## HDC CM HE 4 FC

Weidmüller Interface GmbH & Co. KG  
Klingenbergstraße 26  
D-32758 Detmold  
Germany

www.weidmueller.com



HE-ConCept 模块式是一款电力模块。该模块配有 HE 冷压插针。除了导线横截面范围宽广外，还可以选择两种表面处理方式：镀银和镀金。

通过定制的插针释放工具可以拔下插针。

模块订购时可以带或不带内置模块释放辅助装置。如果模块不带内置模块释放辅助装置，则提供拆卸工具。

## 通用订货数据

版本	重载接插件, HDC - 插芯, ConCept 模块
订货号	<a href="#">1861900000</a>
类型	HDC CM HE 4 FC
GTIN (EAN)	4032248425044
数量	10 items

## HDC CM HE 4 FC

Weidmüller Interface GmbH & Co. KG  
Klingenbergstraße 26  
D-32758 Detmold  
Germany

www.weidmueller.com

## 技术数据

## 审批

MAMID 认证



ROHS 一致  
UL File Number Search [UL 网站](#)  
cURus 证书号 E92202

## 尺寸和重量

深	34 mm	深度 (英寸)	1.3386 inch
高度	38.5 mm	高度 (英寸)	1.5157 inch
宽度	11.4 mm	宽度 (英寸)	0.4488 inch
净重	8 g		

## 环保产品合规

RoHS 合规状态 合规, 无例外  
REACH SVHC Potassium perfluorobutane sulfonate 29420-49-3  
SCIP 1609748e-c278-4c9b-b3d1-e6215d2988cd

## ConCept 气体力学模块

阻燃等级符合 UL 94 V-0 颜色编码 米色

## 通用参数

回路数	4	联接类型	冷压联接
阻燃等级符合 UL 94	V-0	通道电阻	≤2 mΩ
颜色编码	米色	绝缘电阻	1012 Ω
绝缘材料	PC 加强型玻璃纤维 (UL-认证及管路鉴定)	型号	插座
过压等级	III	污染等级	3
基础材料	聚碳酸酯, 玻璃纤维增强	系列	ConCept 模块
额定电压 (DIN EN 61984)	630 V	额定冲击电压 (DIN EN 61984)	8 kV
额定电流 (DIN EN 61984)	25 A	不含卤素	false
低烟符合 DIN EN 45545-2	是		

## 尺寸

宽度	11.4 mm	底座总长	34 mm
插座高度	38.5 mm		

## 接头数据 PE

PE 连接类型 模块框架的螺钉联接

## 型号

导线最大压接面积 AWG	AWG 12	额定连接下的裸线长度	7.5 mm
联接类型	冷压联接	通道电阻	≤2 mΩ
导线最小压接面积 AWG	AWG 20	最大压接面积	4 mm <sup>2</sup>
最小压接面积	0.5 mm <sup>2</sup>	基础材料	聚碳酸酯, 玻璃纤维增强

**HDC CM HE 4 FC**

**Weidmüller Interface GmbH & Co. KG**  
Klingenbergstraße 26  
D-32758 Detmold  
Germany

[www.weidmueller.com](http://www.weidmueller.com)

技术数据

分类

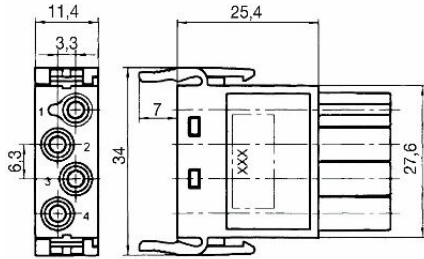
ETIM 8.0	EC000438	ETIM 9.0	EC000438
ETIM 10.0	EC000438	ECLASS 14.0	27-44-02-05
ECLASS 15.0	27-44-02-05		

**HDC CM HE 4 FC**

**Weidmüller Interface GmbH & Co. KG**  
Klingenbergstraße 26  
D-32758 Detmold  
Germany

图纸

[www.weidmueller.com](http://www.weidmueller.com)



HDC CM HE 4 FC

Weidmüller Interface GmbH & Co. KG  
Klingenbergstraße 26  
D-32758 Detmold  
Germany

www.weidmueller.com

附件

模块拆卸工具



魏德米勒提供大量压接钳、退针工具和光缆工具。

通用订货数据

类型	HDC-DW-MOD	版本	
订货号	<a href="#">1688200000</a>	其它工具, 退针工具	
GTIN (EAN)	4008190857189		
数量	1 ST		

Crimping tools



用于车削式插针

- 自锁机构保证了压接的质量
- 操作失误时可以解除自锁
- 固定挡块可保证端头的精确放置位置

通用订货数据

类型	CTX CM 1.6/2.5	版本	
订货号	<a href="#">9018490000</a>	压接工具, 端头的压接工具, 0.14mm², 4mm², W-夹	
GTIN (EAN)	4008190884598		
数量	1 ST		

退针工具



魏德米勒提供各种压接工具、退针工具和光纤工具。

通用订货数据

类型	REMOVAL TOOL HE	版本	
订货号	<a href="#">1866750000</a>	工具, 退针工具	
GTIN (EAN)	4032248437078		
数量	1 ST		

HDC CM HE 4 FC

Weidmüller Interface GmbH & Co. KG  
Klingenbergstraße 26  
D-32758 Detmold  
Germany

附件

www.weidmueller.com

HE

我们为插芯提供了不同配件，包括插芯编码系统。



通用订货数据

类型	HDC HE CP	版本
订货号	<a href="#">1003240000</a>	重载接插件, 附件, 编码系统
GTIN (EAN)	4032248698233	
数量	100 ST	

冷压插针HE

压接可以在导线和触点之间实现安全可靠的电气和机械联接。理想的压接具有气密性和防腐性。



通用订货数据

类型	HDC-C-HE-BM0.5AG	版本
订货号	<a href="#">1201100000</a>	重载接插件, 冷压插针, HE, HEE, HQ, MixMate, 插座, 最大压接面积: 0.5, 车削的, 铜合金
GTIN (EAN)	4008190142698	
数量	100 ST	
类型	HDC-C-HE-BM0.75-1.00AG	版本
订货号	<a href="#">1201200000</a>	重载接插件, 冷压插针, HE, HEE, HQ, MixMate, 插座, 最大压接面积: 1, 车削的, 铜合金
GTIN (EAN)	4008190044480	
数量	100 ST	
类型	HDC-C-HE-BM1.5AG	版本
订货号	<a href="#">1201300000</a>	重载接插件, 冷压插针, HE, HEE, HQ, MixMate, 插座, 最大压接面积: 1.5, 车削的, 铜合金
GTIN (EAN)	4008190100346	
数量	100 ST	
类型	HDC-C-HE-BM2.5AG	版本
订货号	<a href="#">1201400000</a>	重载接插件, 冷压插针, HE, HEE, HQ, MixMate, 插座, 最大压接面积: 2.5, 车削的, 铜合金
GTIN (EAN)	4008190047078	
数量	100 ST	
类型	HDC-C-HE-BM4.0AG	版本
订货号	<a href="#">1201500000</a>	重载接插件, 冷压插针, HE, HEE, HQ, MixMate, 插座, 最大压接面积: 4, 车削的, 铜合金
GTIN (EAN)	4008190148096	
数量	100 ST	

HDC CM HE 4 FC

**Weidmüller Interface GmbH & Co. KG**  
 Klingenbergstraße 26  
 D-32758 Detmold  
 Germany

www.weidmueller.com

附件

类型	HDC-C-HE-BM0.5AU	版本
订货号	<a href="#">1651470000</a>	重载接插件, 冷压插针, HE, HEE, HQ, MixMate, 插座, 最大压接面积: 0.5, 车削的, 铜合金
GTIN (EAN)	4008190400149	
数量	100 ST	
类型	HDC-C-HE-BM0.75-1.00AU	版本
订货号	<a href="#">1651480000</a>	重载接插件, 冷压插针, HE, HEE, HQ, MixMate, 插座, 最大压接面积: 1, 车削的, 铜合金
GTIN (EAN)	4008190400156	
数量	100 ST	
类型	HDC-C-HE-BM1.5AU	版本
订货号	<a href="#">1651490000</a>	重载接插件, 冷压插针, HE, HEE, HQ, MixMate, 插座, 最大压接面积: 1.5, 车削的, 铜合金
GTIN (EAN)	4008190400163	
数量	100 ST	
类型	HDC-C-HE-BM2.5AU	版本
订货号	<a href="#">1651500000</a>	重载接插件, 冷压插针, HE, HEE, HQ, MixMate, 插座, 最大压接面积: 2.5, 车削的, 铜合金
GTIN (EAN)	4008190400170	
数量	100 ST	
类型	HDC-C-HE-BM4.0AU	版本
订货号	<a href="#">1651510000</a>	重载接插件, 冷压插针, HE, HEE, HQ, MixMate, 插座, 最大压接面积: 4, 车削的, 铜合金
GTIN (EAN)	4008190400187	
数量	100 ST	