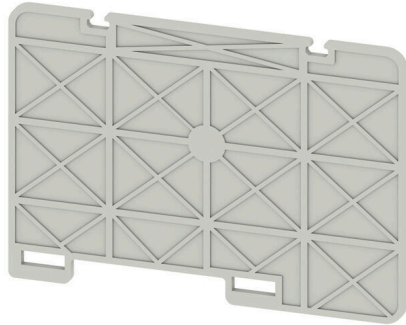


WTW WF10-8/2BZ

Weidmüller Interface GmbH & Co. KG
Klingenbergstraße 26
D-32758 Detmold
Germany

www.weidmueller.com



分隔板与端板是接线端子的必要附件。分隔板可实现不同电位和功能组的光学与电气隔离，提升安全性并确保控制柜内部结构清晰明了。端板用于封闭接线端子排的侧面，防止接触带电部件，同时确保整体结构整洁稳固。这两类组件均与魏德米勒相应的接线端子产品系列精确匹配，有助于实现安全、合规且专业的接线。

通用订货数据

版本	隔板（端子），灰色，高度: 95 mm, 宽度: 2 mm, V-0
订货号	1861650000
类型	WTW WF10-8/2BZ
GTIN (EAN)	4032248498048
数量	20 items

技术数据

审批

ROHS	一致
------	----

尺寸和重量

深	66.2 mm	深度 (英寸)	2.6063 inch
高度	95 mm	高度 (英寸)	3.7401 inch
宽度	2 mm	宽度 (英寸)	0.0787 inch
安装宽度	2 mm	净重	8.98 g

温度

存储温度	-25 °C...55 °C	环境温度	-5 °C...40 °C
------	----------------	------	---------------

环保产品合规

RoHS 合规状态	合规, 无例外		
REACH SVHC	不超过 0.1 wt% 的高度关注物质 (SVHC)		
产品碳足迹	从摇篮到大门	0.085 kg CO2 eq.	

其它技术参数

可卡装	无	安装指导	直接安装
-----	---	------	------

材料参数

颜色编码	灰色	阻燃等级符合 UL 94	V-0
------	----	--------------	-----

系统特征值

类型	挡板及隔板
----	-------

通用的

安装指导	直接安装
------	------

分类

ETIM 8.0	EC000886	ETIM 9.0	EC000886
ETIM 10.0	EC000886	ECLASS 14.0	27-25-03-01
ECLASS 15.0	27-25-03-01		