

DSTV HE BL10 S

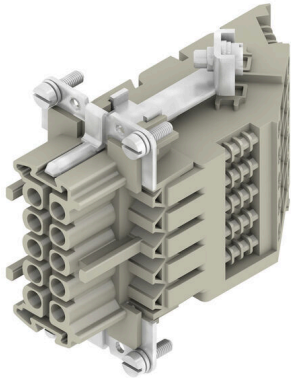
Weidmüller Interface GmbH & Co. KG

Klingenbergstraße 26

D-32758 Detmold

Germany

www.weidmueller.com



重载接插件由插芯和防护外壳组成。插芯是重载接插件的核心，负责提供电气功能。魏德米勒插芯由高品质绝缘材料制成，即使电压极高，空间狭窄，也可安全进行传输。我们的所有产品系列都只使用一种塑料，这种塑料列入 UL 中，适用于轨道。这确保 RockStar® 接插件可以不受限制地用于全球各地。

通用订货数据

| | |
|------------|---|
| 版本 | HDC - 插芯, 插座, 500 V, 16 A, 回路数: 10, 螺钉联接, 安装尺寸: 4 |
| 订货号 | 1848570000 |
| 类型 | DSTV HE BL10 S |
| GTIN (EAN) | 4032248371686 |
| 数量 | 10 items |

技术数据

审批

MAMID 认证



| | |
|-----------------------|-----------------------|
| ROHS | 一致 |
| UL File Number Search | UL 网站 |
| UR 证书号 | E92202 |

尺寸和重量

| | |
|----|----------|
| 净重 | 125.95 g |
|----|----------|

环保产品合规

| | |
|------------------|--------------------------------------|
| RoHS 合规状态 | 合规, 有例外 |
| RoHS 豁免 (如适用/已知) | 6c |
| REACH SVHC | Lead 7439-92-1 |
| SCIP | d0694b55-f1aa-4d24-a200-c532c6ffc384 |

通用参数

| | | | |
|-----------------------|----------|---------------------|-------------------------|
| 回路数 | 10 | 拧紧力矩 | 0.5 Nm |
| 插拔次数 Ag | ≥ 200 | 联接类型 | 螺钉联接 |
| 安装尺寸 | 4 | 阻燃等级符合 UL 94 | V-0 |
| 通道电阻 | ≤3 mΩ | 颜色编码 | 米色 |
| 绝缘电阻 | 1010 Ω | 绝缘材料 | PC 加强型玻璃纤维 (UL-认证及管路鉴定) |
| 绝缘材料组 | IIIa | 最大PE连接拧紧力矩 | 1.6 Nm |
| 表面处理 | 经银质钝化处理的 | 主触点的最大拧紧扭矩 | 0.7 Nm |
| 型号 | 插座 | 污染等级 | 3 |
| 最小PE连接拧紧力矩 | 1.2 Nm | 基础材料 | 铜合金 |
| 主触点的最大拧紧扭矩 | 0.5 Nm | 系列 | DSTV-HE |
| 额定电压 (DIN EN 61984) | 500 V | 按照 UL/CSA 额定电压 | 600 V AC/DC |
| 额定冲击电压 (DIN EN 61984) | 6 kV | 额定电流 (DIN EN 61984) | 16 A |
| 不含卤素 | false | 低烟符合 DIN EN 45545-2 | 是 |
| BG | 4 | | |

接头数据 PE

| | | | |
|----------------|--------|----------------|-------------------|
| PE 连接类型 | 螺钉联接 | 一字刀头尺寸 (接地) | SD 0.8 x 4.0 |
| PE联接 剥线长度 | 10 mm | 十字槽刀片尺寸 | 尺寸 PZ1 |
| 最大PE连接拧紧力矩 | 1.6 Nm | 最小PE连接拧紧力矩 | 1.2 Nm |
| 安装螺丝 | M 4 | 额定横截面 | 4 mm ² |
| 最小压接面积AWG (PE) | AWG 20 | 最大压接面积AWG (PE) | AWG 12 |

型号

| | | | |
|--------------|---------------------|---------------------------------------|-------------------|
| 螺丝刀大小 (螺钉接线) | SD 0.6 x 3.5 | 导线最大压接面积 AWG | AWG 12 |
| 额定连接下的裸线长度 | 12 mm | 联接类型 | 螺钉联接 |
| 安装尺寸 | 4 | 通道电阻 | ≤3 mΩ |
| 压接螺钉 | M 3 | 螺丝刀口尺寸 | 尺寸 PZ0 |
| 导线最小压接面积 AWG | AWG 20 | 单股导线最大截面 | 4 mm ² |
| 单股导线的最小压接面积 | 0.5 mm ² | 导线连接截面积, 多股细导线, 带管状端头 DIN 46228/4, 最大 | 4 mm ² |

DSTV HE BL10 S

Weidmüller Interface GmbH & Co. KG
 Klingenbergstraße 26
 D-32758 Detmold
 Germany

www.weidmueller.com

技术数据

| | | | |
|---------------------------------------|---------------------|------------|-------------------|
| 导线连接截面积, 多股细导线, 带管状端头 DIN 46228/4, 最小 | 0.5 mm ² | 最大压接面积 软导线 | 4 mm ² |
| 最小多股导线接线截面积 | 0.5 mm ² | 最大压接面积 | 4 mm ² |
| 最小压接面积 | 0.5 mm ² | 表面处理 | 经银质钝化处理的 |
| 主触点的最大拧紧扭矩 | 0.7 Nm | 基础材料 | 铜合金 |
| 主触点的最小拧紧扭矩 | 0.5 Nm | BG | 4 |

分类

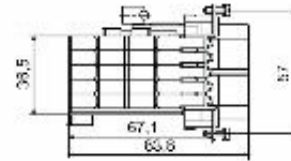
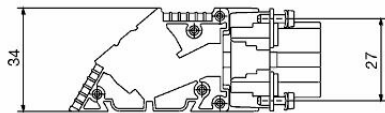
| | | | |
|-------------|-------------|-------------|-------------|
| ETIM 8.0 | EC002311 | ETIM 9.0 | EC002311 |
| ETIM 10.0 | EC002311 | ECLASS 14.0 | 27-44-02-03 |
| ECLASS 15.0 | 27-44-02-03 | | |

DSTV HE BL10 S

Weidmüller Interface GmbH & Co. KG
Klingenbergstraße 26
D-32758 Detmold
Germany

www.weidmueller.com

图纸



DSTV HE BL10 S

Weidmüller Interface GmbH & Co. KG
Klingenbergstraße 26
D-32758 Detmold
Germany

www.weidmueller.com

附件

开槽螺丝刀



VDE 绝缘的一字螺丝刀, SDI DIN 7437, ISO 2380/2, 符合 DIN 5264 标准, ISO 2380/1, SoftFinish 把手

通用订货数据

| | | |
|------------|----------------------------|----------|
| 类型 | SDIS 0.6X3.5X100 | 版本 |
| 订货号 | 9008390000 | 螺丝刀, 螺丝刀 |
| GTIN (EAN) | 4032248056354 | |
| 数量 | 1 ST | |
| 类型 | SDS 0.6X3.5X100 | 版本 |
| 订货号 | 9008330000 | 螺丝刀, 螺丝刀 |
| GTIN (EAN) | 4032248056286 | |
| 数量 | 1 ST | |
| 类型 | SDIS 0.8X4.0X100 | 版本 |
| 订货号 | 9008400000 | 螺丝刀, 螺丝刀 |
| GTIN (EAN) | 4032248056361 | |
| 数量 | 1 ST | |
| 类型 | SDS 0.8X4.0X100 | 版本 |
| 订货号 | 9008340000 | 螺丝刀, 螺丝刀 |
| GTIN (EAN) | 4032248056293 | |
| 数量 | 1 ST | |

空白



MultiFit 是魏德米勒为其它厂商的接线端子提供的标记号。与魏德米勒 Dekafix 一样, MultiFit 系列标记号也能提供标准打印。

在第一次使用 MultiFit 时, 建议您在接线端子上用样品标记号进行测试。

- 适合大多数厂商的接线端子。
- 提供标准打印的标记号
- 空白标记号, 可采用 PrintJet CONNECT 或绘图打印机进行打印

- 可根据客户方的 CAE 数据或规范提供打印好的标记号
- 适用于所有用途的标记系统针对定制打印: 请根据您的标签技术规范, 向我们发送一个我们标签制作软件 M-Print PRO 的文件, 或使用 M-Print PRO 在线版 (无需安装)。

通用订货数据

| | | |
|------------|----------------------------|--|
| 类型 | MF 10/6 MC NE WS | 版本 |
| 订货号 | 1677220000 | MultiFit, 端子标记, 10 x 6 mm, 间距 P (单位: mm) : 6.00 Phoenix, Wieland, Legrand, Telemecanique, Entrelec, 白色 |
| GTIN (EAN) | 4008190475529 | |
| 数量 | 600 ST | |
| 类型 | MF 12/5 MC NE WS | 版本 |
| 订货号 | 1677180000 | MultiFit, 端子标记, 12 x 5 mm, 间距 P (单位: mm) : 5.00 Phoenix, Wieland, Legrand, Telemecanique, Entrelec, WAGO, 白色 |
| GTIN (EAN) | 4008190470579 | |
| 数量 | 600 ST | |