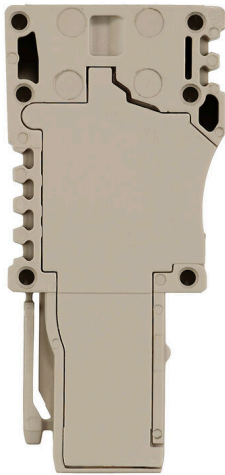


ZP 4/1AN/1

Weidmüller Interface GmbH & Co. KG
Klingenbergstraße 26
D-32758 Detmold
Germany

www.weidmueller.com

产品图片



魏德米勒 WeiCoS 系统插头可用于各种不同的连接系统。该产品系列含有 1 至 10 回路的预组装接插件，可单独装配。这确保产品可以灵活地用于各个应用。定制附件增强了安全性，避免受到环境影响。

通用订货数据

版本	Z系列, 接插件, 米色, 直接安装
订货号	1848340000
类型	ZP 4/1AN/1
GTIN (EAN)	4032248402908
数量	50 items

技术数据

审批

MAMID 认证



ROHS	一致
UL File Number Search	UL 网站
cURus 证书号	E60693

尺寸和重量

深	47.5 mm	深度 (英寸)	1.8701 inch
高度	22.5 mm	高度 (英寸)	0.8858 inch
宽度	6.5 mm	宽度 (英寸)	0.2559 inch
净重	6.38 g		

温度

存储温度	-25 °C...55 °C	环境温度	-50 °C...75 °C
最小持续工作温度	-50 °C	最大持续工作温度	120 °C

环保产品合规

RoHS 合规状态	合规, 无例外
REACH SVHC	不超过 0.1 wt% 的高度关注物质 (SVHC)

其它技术参数

开放端	关闭的	安装指导	直接安装
安装方式	插入的		

可压接导线 (额定联接)

测量规 按照 60 947-1 标准	A3		
导线最大压接面积 AWG	AWG 10		
连接方向	上方		
剥线长度	12 mm		
联接类型	弹片联接		
联接点数量	1		
压接范围, 最大	6 mm ²		
压接范围, 最小	0.13 mm ²		
螺丝刀口尺寸	0.6 x 3.5 mm		
导线最小压接面积 AWG	AWG 26		
导线连接截面积, 多股细导线, 带管状端头 DIN 46228/4, 最小	0.13 mm ²		
导线连接截面积, 多股细导线, 带管状端头 DIN 46228/1, 最大	4 mm ²		
导线连接截面积, 多股细导线, 带管状端头 DIN 46228/1, 最小	0.13 mm ²		
最大压接面积 软导线	6 mm ²		
最小多股导线接线截面积	0.13 mm ²		
接线截面积, 多股线, 最小	0.13 mm ²		
导线连接截面积, 单股硬导线, 最大	6 mm ²		
导线连接截面积, 单股硬导线, 最小	0.13 mm ²		
- 带塑料套的线端金属包头管部长度 DIN 46228/4	导线连接 截面积	标称	0.5 mm ²
	导线连接 截面积	标称	0.75 mm ²

ZP 4/1AN/1

Weidmüller Interface GmbH & Co. KG
 Klingenbergstraße 26
 D-32758 Detmold
 Germany

技术数据

www.weidmueller.com

双线管状端头的管长度	导线连接 截面积	标称	1 mm ²	
	导线连接 截面积	标称	1.5 mm ²	
	导线连接 截面积	标称	2.5 mm ²	
	导线连接 截面积	标称	4 mm ²	
	导线连接 截面积	标称	0.5 mm ²	
	导线连接 截面积	标称	0.75 mm ²	
	- 不带塑料套的线端金属包头管部长度 DIN 46228/1	导线连接 截面积	标称	0.5 mm ²
		导线连接 截面积	标称	0.75 mm ²
		导线连接 截面积	标称	1 mm ²
		导线连接 截面积	标称	1.5 mm ²
	导线连接 截面积	标称	2.5 mm ²	
	导线连接 截面积	标称	4 mm ²	

材料参数

基础材料	Wemid	颜色编码	深褐
阻燃等级符合 UL 94	V-0		

系统特征值

类型	接插件套件, 插拔式, 弹片连接	必须的端板	无
电位数量	1	层数	1
每层压接点数量	1	层, 内部桥接	无
PE联接	无		

通用的

回路数	1	导线最大压接面积 AWG	AWG 10
安装指导	直接安装	导线最小压接面积 AWG	AWG 26
标准	符合 IEC 60947-7-1 标准		

额定数据

额定横截面	4 mm ²	额定电压	800 V
额定直流电压	800 V	额定电流	32 A
最大电流	32 A	标准	符合 IEC 60947-7-1 标准
体积电阻率符合 IEC 60947-7-x 标准	1 mΩ	额定浪涌电压	8 kV
功率损耗符合 IEC 60947-7-x	1.02 W	污染等级	3

额定数据 (CSA)

导线最大压接面积(CSA)	10 AWG	电压大小 C (CSA)	600 V
电流 大小 C (CSA)	28 A	CSA 认证号	200039-1720292
最小导线横截面积 (CSA)	26 AWG		

额定数据 (UL)

最大导线尺寸 工厂接线 (cURus)	10 AWG	cURus 证书号	E60693
最小导线尺寸 现场接线 (cURus)	26 AWG	最小导线尺寸 工厂接线 (cURus)	26 AWG
电压大小 C (cURus)	600 V	电流大小 C (cURus)	28 A
最大导线尺寸 现场接线 (cURus)	10 AWG		

分类

ETIM 8.0	EC002848	ETIM 9.0	EC002848
ETIM 10.0	EC002848	ECLASS 14.0	27-25-03-90
ECLASS 15.0	27-25-03-90		

ZP 4/1AN/1

Weidmüller Interface GmbH & Co. KG
Klingenbergstraße 26
D-32758 Detmold
Germany

www.weidmueller.com

附件

插头



魏德米勒 WeiCoS 系统插头可用于各种不同的连接系统。该产品系列含有 1 至 10 回路的预组装接插件，可单独装配。这确保产品可以灵活地用于各个应用。定制附件增强了安全性，避免受到环境影响。

通用订货数据

类型	ZVR ZP4	版本
订货号	1855250000	Z系列, 锁定夹, 直接安装
GTIN (EAN)	4032248396481	
数量	25 ST	
类型	KOSF ZT4	版本
订货号	1856860000	Z系列, 编码元件, 直接安装
GTIN (EAN)	4032248400744	
数量	50 ST	
类型	ZZE ZP4	版本
订货号	1855260000	Z系列, 应力消除, 直接安装
GTIN (EAN)	4032248396498	
数量	25 ST	

开槽螺丝刀



带圆形槽刀的一字螺丝刀, SD DIN 5265, ISO 2380/2, 符合 DIN 5264 标准, ISO 2380/1, 尖端为铬材料, SoftFinish 把手

通用订货数据

类型	SDS 0.6X3.5X100	版本
订货号	9008330000	螺丝刀, 螺丝刀
GTIN (EAN)	4032248056286	
数量	1 ST	

空白



Dekafix (DEK) 标记号是通用标记号, 适合所有导线、接插件和电子产品装配。这种标记号适用于标记字数少的情况, 并且含有多种预印制的标记号。

使用成条的标记号, 一步完成快速安装。高对比度的打印清晰可见, 并有多种宽度可选。

- 打印好的标记号选择多
- 标记条可迅速安装
- 适用于所有魏德米勒接插件
- 可提供空白 MultiCard 标记号或标准印制标记号针对定制打印: 请根据您的标签技术规范, 向我们发送一个我们标签制作软件 M-Print PRO 的文件, 或使用 M-Print PRO 在线版 (无需安装)。

通用订货数据

类型	DEK 5/6 MC NE WS	版本
订货号	1609820000	Dekafix, 端子标记, 5 x 6 mm, 间距 P (单位: mm) : 6.00
GTIN (EAN)	4008190203436	Weidmueller, 白色
数量	1000 ST	
类型	WS 10/6 M MC NE WS	版本
订货号	1818400000	WS, 端子标记, 10 x 6 mm, 间距 P (单位: mm) : 6.00 Weidmueller,
GTIN (EAN)	4032248310876	Allen-Bradley, 白色
数量	600 ST	
类型	WS 10/6 MC NE WS	版本
订货号	1828450000	WS, 端子标记, 10 x 6 mm, 间距 P (单位: mm) : 6.00 Weidmueller,
GTIN (EAN)	4032248350513	Allen-Bradley, 白色
数量	600 ST	

标识牌支架



标识牌支架允许以 5 或 5.1 mm 的节距额外安装标准标识牌。倾斜支架可以选择性地卡扣在一起, 并可以安装在 Klippon® Connect 模块化端子排的所有标准标记通道中。匹配的标识牌类型可以在指派标记支架的相应附件下方找到。

通用订货数据

类型	BZT 1 WS 10/5	版本
订货号	1805490000	附件, 标记号托架
GTIN (EAN)	4032248270231	
数量	100 ST	
类型	BZT 1 ZA WS 10/5	版本
订货号	1805520000	附件, 标记号托架
GTIN (EAN)	4032248270248	
数量	100 ST	

附件

DEK 5/6



WS/ DEK

MultiMark端子标识牌采用由两种成分构成的创新复合材料。标识牌底座的设计使其能牢固卡插入接插件。标识牌的表面具有弹性，易于安装。特制冲孔材料允许安装扎带延伸，适应因不同尺寸部件联用而增加的空间需要，尤其是在使用较长的接线端子时。另一优势：表面材料的印刷效果出色，保证标签耐用耐磨。采用300 dpi打印分辨率，标记文字清晰可辨。

MultiMark 的优势

- 与魏德米勒模块式接线端子兼容
- 安装牢固，印迹常保清晰
- 带状连续标签节省安装时间
- 得益于创新的复合材料，易于安装
- 标签区域大，优化清晰度
- 独立于生产厂家，因此具备高度的灵活性

通用订货数据

类型	DEK 5/6 MM WS	版本	
订货号	2007120000		Dekafix, 端子标记, 5 x 6 mm, Weidmueller, 白色
GTIN (EAN)	4050118392104		
数量	600 ST		