



魏德米勒可提供阀插头，作为带 M12 插头的联接导线和没有插接件的一端。阀插头的状态将通过一个 LED 显示。每一个阀插头都配备有保护线路。魏德米勒系列包含符合 DIN 和工业标准的 A、B、C 型阀插头。在插入状态下达到 IP 67 保护等级。魏德米勒提供进线方向为 0° 的产品，即电缆进线方向位于 PE 接触点上。

通用订货数据

版本	带 M23 出线, 19 回路, M12, 30 V, A 编码, LED: 是, 起始器 LED: 是, 接线类型: PNP
订货号	1847970000
类型	SAI-4-S 5P FC
GTIN (EAN)	4032248369164
数量	1 items

技术数据

审批

MAMID 认证



ROHS

一致

UL File Number Search

[UL 网站](#)

cURus 证书号

E92202

尺寸和重量

深	116 mm	深度 (英寸)	4.5669 inch
高度	34.3 mm	高度 (英寸)	1.3504 inch
宽度	54 mm	宽度 (英寸)	2.126 inch
净重	181 g		

温度

工作温度	-25 - 80°C
------	------------

环保产品合规

RoHS 合规状态	合规, 无例外
REACH SVHC	不超过 0.1 wt% 的高度关注物质 (SVHC)

联接数据

剥线长度	100 mm	分线盒出线	带 M23 出线, 19 回路
------	--------	-------	-----------------

常规技术数据

防护等级	IP67	插拔式站点防错编码	A 编码
回路数	5	插座数量	4
联接螺纹	M12	污染等级	3
阻燃性能	V-0	LED	是
起始器 LED	是	操作功能的 LED 颜色	绿色
I/O 功能的 LED 颜色	黄色		

材料数据

外壳基本材料	PA 6 GF	分线盒材料	塑料材质
外壳颜色	灰, RAL 7032	螺钉插座	CuZn, 镀镍
触点材料	CuZn	插针镀层	镀金的
触点支架材料	PBT (UL 94 V0)		

电气数据

额定电压, 最小	10 V	额定电压, 最大	30 V
检测电压	1 kV	单个回路最大载流量	4 A
总电流	9 A	每路信号的电流	2 A
存在电气分离	无	绝缘电阻	109 Ω

电缆技术数据

回路数	5	适用于拖曳电缆	无
-----	---	---------	---

分类

ETIM 8.0	EC003558	ETIM 9.0	EC003558
ETIM 10.0	EC003558	ECLASS 14.0	27-44-01-11
ECLASS 15.0	27-44-01-11		

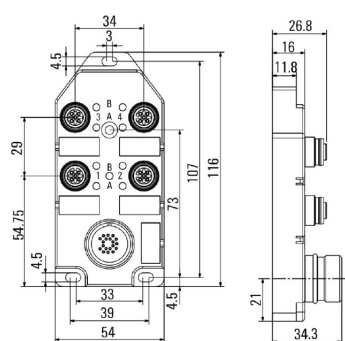
SAI-4-S 5P FC

Weidmüller Interface GmbH & Co. KG
Klingenbergstraße 26
D-32758 Detmold
Germany

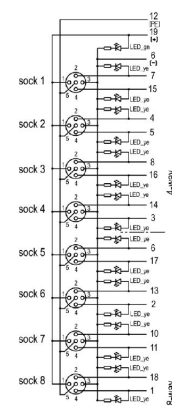
www.weidmueller.com

图纸

尺寸图



接线图



SAI-4-S 5P FC

Weidmüller Interface GmbH & Co. KG

Klingenbergstraße 26

D-32758 Detmold

Germany

www.weidmueller.com

附件

M12



防护盖能使未使用的插接点免受外界影响。

通用订货数据

类型	SAI-SK-M12	版本
订货号	9456050000	受保护组件, 护罩
GTIN (EAN)	4008190304058	
数量	30 ST	

Screwty® 电缆接头工具，带扭矩功能



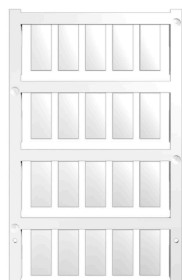
适合任何工作的最佳工具

Screwty® 是一款理想的万能工具，可拧紧所有普通传感器和执行器电缆。Screwty® 甚至能够着难以接触到的圆形插头。只需简单转动，即可拧紧和松开接插件，毫不费力。Screwty® 是一款独特的通用解决方案，因为它也适用于其它厂商提供的大多数电缆和插头（超过90%）。Screwty® 由一根手柄和一个标准 1/4" 转接器组成。因此，可用于所有尺寸：包括 M12 和 M8 圆形插头，M12F 和 M8F 定制插头和插座，以及所有 M23 定制插头和插座。

通用订货数据

类型	SCREWTY SET -DM	版本
订货号	1920000000	Cable gland tool for M8, M12 lines and connectors
GTIN (EAN)	4032248436859	
数量	1 ST	

空白



ESG 采用 Multicard 格式, 用于多种常用电气设备, 是久经考验的标记号。高品质的设备与高对比度外观相得益彰。适合于以下设备生产商的设备：Siemens、ABB、Beckhoff 等。

优点：

- 可根据型号选择自粘式或卡入式标签
- 为断路器等设备提供导轨安装式 ESG 标记号。
- 根据说明采用激光进行个性化打印

针对定制打印：请根据您的标签技术规范，向我们发送一个我们标签制作软件 M-Print PRO 的文件，或使用 M-Print PRO 在线版（无需安装）。

通用订货数据

类型	ESG 9/20 MC NE WS	版本	
订货号	1609940000	ESG, 设备标识牌 x 20 mm, PA 66, 颜色编码: 白色, 插拔式	
GTIN (EAN)	4008190203528		
数量	200 ST		