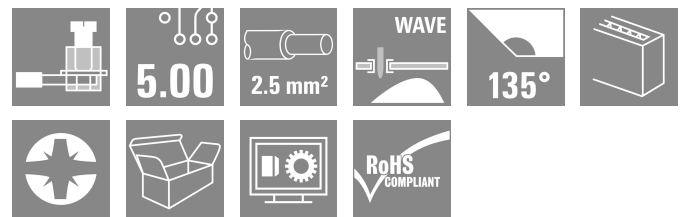
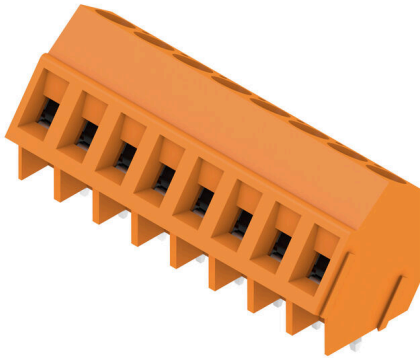


LM 5.00/08/135 3.5SN OR BX

Weidmüller Interface GmbH & Co. KG  
Klingenbergstraße 26  
D-32758 Detmold  
Germany

www.weidmueller.com

产品图片



印刷电路板接线端子，采用久经验证的压线框联接，间距 5.00 和 5.08 mm。导线出线方向 90°、135° 和 180°。适用于最大 2.5 mm<sup>2</sup> 的导线截面积。

通用订货数据

|            |  |
|------------|--|
| 版本         | PCB 接线端子, 5.00 mm, 回路数: 8, 135°, 焊脚长度 (l): 3.5 mm, 镀锡, 橙色, 压线框联接, 压接范围, 最大: 2.5 mm <sup>2</sup> , 盒装 |
| 订货号        | <a href="#">1845430000</a>   |
| 类型         | LM 5.00/08/135 3.5SN OR BX   |
| GTIN (EAN) | 4032248359257  |
| 数量         | 50 items   |
| 产品数据       | IEC: 630 V / 17.5 A / 0.2 - 2.5 mm <sup>2</sup><br>UL: 300 V / 15 A / AWG 24 - AWG 14                |
| 包装         | 盒装   |

## LM 5.00/08/135 3.5SN OR BX

Weidmüller Interface GmbH & Co. KG  
Klingenbergstraße 26  
D-32758 Detmold  
Germany

www.weidmueller.com

## 技术数据

## 审批

MAMID 认证



ROHS 一致  
UL File Number Search [UL 网站](#)  
cURus 证书号 E60693

## 尺寸和重量

|         |             |         |             |
|---------|-------------|---------|-------------|
| 深       | 13.9        | 深度 (英寸) | 0.5472 inch |
| 高度      | 19 mm       | 高度 (英寸) | 0.748 inch  |
| 最低安装高度  | 15.5 mm     | 宽度      | 40 mm       |
| 宽度 (英寸) | 1.5748 inch | 净重      | 10.54 g     |

## 环保产品合规

RoHS 合规状态 合规, 无例外  
REACH SVHC 不超过 0.1 wt% 的高度关注物质 (SVHC)

## 系统规格

|                        |                    |                        |          |
|------------------------|--------------------|------------------------|----------|
| 产品系列                   | OMNIMATE信号 - LM 系列 | 导线连接方式                 | 压线框联接    |
| 安装在印刷线路板上              | THT 焊接联接           | 导线出线方向                 | 135°     |
| 间距 P (单位: mm)          | 5.00 mm            | 间距 P (单位: inch)        | 0.197 "  |
| 回路数                    | 8                  | 插针排数                   | 1        |
| 由客户装配                  | 是                  | 层数                     | 1        |
| 每排最大邻近回路数              | 24                 | 焊脚长度 (l)               | 3.5 mm   |
| 焊针规格                   | 0.95 x 0.8 mm      | 焊接孔直径 (D)              | 1.3 mm   |
| 焊接孔直径公差 (D)            | + 0.1 mm           | 每回路的焊脚数目               | 1        |
| 直杆螺丝刀口尺寸               | 0.6 x 3.5          | 相关标准                   | DIN 5264 |
| 最小拧紧力矩                 | 0.4 Nm             | 最大拧紧力矩                 | 0.5 Nm   |
| 压接螺钉                   | M 2.5              | 剥线长度                   | 6 mm     |
| L1 (mm)                | 35.00 mm           | L1 (inch)              | 1.378 "  |
| 防触电保护 (按照DIN VDE 0470) | IP 20              | 防触电保护 (按照DIN VDE57106) | 手指安全保护   |
| 防护等级                   | IP20               | 通道电阻                   | 1.20 mΩ  |

## 材料数据

|                      |                                |              |         |
|----------------------|--------------------------------|--------------|---------|
| 绝缘材料                 | Wemid (PA)                     | 颜色编码         | 橙色      |
| 比色表 (相似)             | RAL 2000                       | 绝缘材料组        | I       |
| 相比漏电起痕指数 (CTI)       | ≥ 600                          | 绝缘电阻         | ≥ 108 Ω |
| Moisture Level (MSL) |                                | 阻燃等级符合 UL 94 | V-0     |
| 触点材料                 | 铜合金                            | 插针镀层         | 镀锡      |
| 涂层                   | 1-3 μm Ni, 4-6 μm SN           | 镀锡类型         | 亚光      |
| 焊接连接的焊层结构            | 1...3 μm Ni / 4...6 μm Sn matt | 最低存放温度       | -40 °C  |
| 最高存放温度               | 70 °C                          | 最低操作温度       | -50 °C  |
| 最高操作温度               | 120                            | 最小安装温度       | -25 °C  |
| 最大安装温度范围             | 120 °C                         |              |         |

## 适用导线

|          |                     |
|----------|---------------------|
| 压接范围, 最小 | 0.2 mm <sup>2</sup> |
| 压接范围, 最大 | 2.5 mm <sup>2</sup> |

**LM 5.00/08/135 3.5SN OR BX**

**Weidmüller Interface GmbH & Co. KG**  
 Klingenbergstraße 26  
 D-32758 Detmold  
 Germany

www.weidmueller.com

**技术数据**

|                               |                        |
|-------------------------------|------------------------|
| 导线最小压接面积 AWG                  | AWG 24                 |
| 导线最大压接面积 AWG                  | AWG 14                 |
| 单股导线的, 最小值 H05(07) V-U        | 0.2 mm <sup>2</sup>    |
| 单股导线的, 最大值 H05(07) V-U        | 2.5 mm <sup>2</sup>    |
| 软导线, 最小压接面积 H05(07) V-K       | 0.2 mm <sup>2</sup>    |
| 软导线, 最大压接面积 H05(07) V-K       | 2.5 mm <sup>2</sup>    |
| 最小压接面积 带预绝缘管状端头(DIN 46 228/4) | 0.25 mm <sup>2</sup>   |
| 最大压接面积 带预绝缘管状端头(DIN 46 228/4) | 1.5 mm <sup>2</sup>    |
| 带导线管状端头, DIN 46228 部分 1, 最小   | 0.25 mm <sup>2</sup>   |
| 最大压接面积 带管状端头, 符合DIN46 228/ 1  | 1.5 mm <sup>2</sup>    |
| 塞规符合 EN 60999 a x b ; ø       | 2.4 mm x 1.5 mm; 1.9mm |

|          |          |         |                              |
|----------|----------|---------|------------------------------|
| 可压接导线    | 导线连接 截面积 | 型号      | 细绞线                          |
|          |          | 标称      | 0.5 mm <sup>2</sup>          |
| 管状端头     | 管状端头     | 剥线长度    | 标称 8 mm                      |
|          |          | 推荐的管状端头 | <a href="#">H0.5/12 OR</a>   |
|          |          | 剥线长度    | 标称 6 mm                      |
|          |          | 推荐的管状端头 | <a href="#">H0.5/6</a>       |
| 导线连接 截面积 | 管状端头     | 型号      | 细绞线                          |
|          |          | 标称      | 0.75 mm <sup>2</sup>         |
| 管状端头     | 管状端头     | 剥线长度    | 标称 8 mm                      |
|          |          | 推荐的管状端头 | <a href="#">H0.75/12 W</a>   |
|          |          | 剥线长度    | 标称 6 mm                      |
|          |          | 推荐的管状端头 | <a href="#">H0.75/6</a>      |
| 导线连接 截面积 | 管状端头     | 型号      | 细绞线                          |
|          |          | 标称      | 1 mm <sup>2</sup>            |
| 管状端头     | 管状端头     | 剥线长度    | 标称 8 mm                      |
|          |          | 推荐的管状端头 | <a href="#">H1.0/12 GE</a>   |
|          |          | 剥线长度    | 标称 6 mm                      |
|          |          | 推荐的管状端头 | <a href="#">H1.0/6</a>       |
| 导线连接 截面积 | 管状端头     | 型号      | 细绞线                          |
|          |          | 标称      | 0.25 mm <sup>2</sup>         |
| 管状端头     | 管状端头     | 剥线长度    | 标称 8 mm                      |
|          |          | 推荐的管状端头 | <a href="#">H0.25/10 HBL</a> |
|          |          | 剥线长度    | 标称 5 mm                      |
|          |          | 推荐的管状端头 | <a href="#">H0.25/5</a>      |
| 导线连接 截面积 | 管状端头     | 型号      | 细绞线                          |
|          |          | 标称      | 0.34 mm <sup>2</sup>         |
| 管状端头     | 管状端头     | 剥线长度    | 标称 8 mm                      |
|          |          | 推荐的管状端头 | <a href="#">H0.34/10 TK</a>  |

参考文本 根据产品和额定电压选择管状端头的长度。 , 塑料套环的外径不应大于节距 (P)

**额定数据符合 CSA 标准**

|                    |                   |                    |                |
|--------------------|-------------------|--------------------|----------------|
| 机构                 | CSA               | CSA 认证号            | 200039-1815154 |
| 额定电压 (使用组 B / CSA) | 300 V             | 额定电压 (使用组 D / CSA) | 300 V          |
| 额定电流 (使用组 B / CSA) | 18 A              | 额定电流 (使用组 D / CSA) | 10 A           |
| 导线最小压接面积, AWG,     | AWG 24            | 导线最大压接面积, AWG      | AWG 14         |
| 参见认证参数             | 规格为最大值, 详情参见认证证书。 |                    |                |

**额定数据符合 UL 1059 标准**

|                        |       |                        |        |
|------------------------|-------|------------------------|--------|
| 机构                     | CURUS | cURus 证书号              | E60693 |
| 额定电压 (使用组 B / UL 1059) | 300 V | 额定电压 (使用组 D / UL 1059) | 300 V  |

LM 5.00/08/135 3.5SN OR BX

**Weidmüller Interface GmbH & Co. KG**  
 Klingenbergstraße 26  
 D-32758 Detmold  
 Germany

www.weidmueller.com

技术数据

|                        |                   |                        |        |
|------------------------|-------------------|------------------------|--------|
| 额定电流 (使用组 B / UL 1059) | 15 A              | 额定电流 (使用组 D / UL 1059) | 10 A   |
| 导线最小压接面积, AWG          | AWG 24            | 导线最大压接面积, AWG          | AWG 14 |
| 参见认证参数                 | 规格为最大值, 详情参见认证证书。 |                        |        |

包装

|        |           |        |           |
|--------|-----------|--------|-----------|
| 包装     | 盒装        | VPE 长度 | 231.00 mm |
| VPE 宽度 | 133.00 mm | VPE 高度 | 46.00 mm  |

类型测试

|                      |      |  |
|----------------------|------|--|
| 测试标识的耐久性             | 标准   | DIN EN 60512-1-1 / 01.03   |
|                      | 测试   | 原产地标志, 类型鉴别, 插口距, 材料类型, 批准标识 UL, 批准标识 CSA, 耐久性                         |
|                      | 评价   | 可用   |
| 测试 可夹紧 截面积           | 标准   | DIN EN 60999-1 章节 7 和 9.1 / 12.00, DIN EN 60947-1 章节 8.2.4.5.1 / 12.02 |
|                      | 导线类型 | 导体类型和导线截面积 实心 0.2 mm <sup>2</sup>                                      |
|                      |      | 导体类型和导线截面积 扭绞 0.2 mm <sup>2</sup>                                      |
|                      |      | 导体类型和导线截面积 扭绞 1.5 mm <sup>2</sup>                                      |
|                      |      | 导体类型和导线截面积 实心 2.5 mm <sup>2</sup>                                      |
|                      |      | 导体类型和导线截面积 AWG 24/1  |
|                      |      | 导体类型和导线截面积 AWG 24/19   |
|                      |      | 导体类型和导线截面积 AWG 14/1  |
|                      |      | 导体类型和导线截面积 AWG 14/19   |
|                      | 评价   | 传递   |
| 导体损坏和意外松动测试          | 标准   | DIN EN 60999-1 章节 9.4 / 12.00  |
|                      | 要求   | 0.2 kg   |
|                      | 导线类型 | 导体类型和导线截面积 扭绞 0.25 mm <sup>2</sup>                                     |
|                      |      | 导体类型和导线截面积 AWG 24/1  |
|                      |      | 导体类型和导线截面积 AWG 24/19   |
|                      | 评价   | 传递   |
|                      | 要求   | 0.3 kg   |
|                      | 导线类型 | 导体类型和导线截面积 实心 0.5 mm <sup>2</sup>                                      |
|                      | 评价   | 传递   |
|                      | 要求   | 0.4 kg   |
|                      | 导线类型 | 导体类型和导线截面积 扭绞 1.5 mm <sup>2</sup>                                      |
|                      | 评价   | 传递   |
|                      | 要求   | 0.7 kg   |
|                      | 导线类型 | 导体类型和导线截面积 实心 2.5 mm <sup>2</sup>                                      |
|                      |      | 导体类型和导线截面积 AWG 14/1  |
|                      |      | 导体类型和导线截面积 AWG 14/19   |
| 评价                   | 传递   |  |
| 拉出测试                 | 标准   | DIN EN 60999-1 章节 9.5 / 12.00  |
|                      | 要求   | ≥10 N  |
|                      | 导线类型 | 导体类型和导线截面积 扭绞 0.25 mm <sup>2</sup>                                     |
|                      |      | 导体类型和导线截面积 AWG 24/1  |
|                      |      | 导体类型和导线截面积 AWG 24/19   |
|                      | 评价   | 传递   |
|                      | 要求   | ≥20 N  |
|                      | 要求   | ≥40 N  |
|                      | 导线类型 | 导体类型和导线截面积 H07V-K1.5   |
|                      | 评价   | 传递   |
|                      | 要求   | ≥50 N  |
|                      | 导线类型 | 导体类型和导线截面积 H07V-U2.5   |
| 导体类型和导线截面积 AWG 14/1  |      |  |
| 导体类型和导线截面积 AWG 14/19 |      |  |

**LM 5.00/08/135 3.5SN OR BX**

**Weidmüller Interface GmbH & Co. KG**  
 Klingenbergstraße 26  
 D-32758 Detmold  
 Germany

技术数据

www.weidmueller.com

| 评价

传递

**额定数据符合 IEC 标准**

|                         |                        |                         |               |
|-------------------------|------------------------|-------------------------|---------------|
| 依据标准进行测试                | IEC 60664-1, IEC 61984 | 额定电流, 最小回路数 (Tu = 20°C) | 17.5 A        |
| 额定电流, 最大回路数 (Tu = 20°C) | 16 A                   | 额定电流, 最小回路数 (Tu = 40°C) | 17.5 A        |
| 额定电流, 最大回路数 (Tu = 40°C) | 14.2 A                 | 额定电压值 (过电压等级II/污染等级2)   | 630 V         |
| 额定电压值 (过电压等级III/污染等级2)  | 320 V                  | 额定电压值 (过电压等级III/污染等级3)  | 250 V         |
| 额定冲击电压 (过压等级 II/污染等级2)  | 4 kV                   | 额定冲击电压 (过压等级III/污染等级2)  | 4 kV          |
| 额定冲击电压 (过压等级III/污染等级3)  | 4 kV                   | 瞬时耐电流                   | 3 x 1s, 120 A |

**重要注意事项**

|            |   |
|------------|---|
| IPC 标准的符合性 | 符合性：该产品根据国际认可的标准进行开发、生产和交付，符合数据页中确保的特性，装饰性特性满足 IPC-A-610 “等级 2”。其他针对产品的权利主张可以应要求进行评估。   |
| 备注         | <ul style="list-style-type: none"> <li>Rated current related to rated cross-section &amp; min. No. of poles.</li> <li>Wire end ferrule without plastic collar to DIN 46228/1</li> <li>Wire end ferrule with plastic collar to DIN 46228/4</li> <li>P on drawing = pitch</li> <li>Rated data refer only to the component itself. Clearance and creepage distances to other components are to be designed in accordance with the relevant application standards.</li> <li>Long term storage of the product with average temperature of 50 °C and maximum humidity 70%, 36 months</li> </ul> |

**分类**

|             |             |             |             |
|-------------|-------------|-------------|-------------|
| ETIM 8.0    | EC002643    | ETIM 9.0    | EC002643    |
| ETIM 10.0   | EC002643    | ECLASS 14.0 | 27-46-01-01 |
| ECLASS 15.0 | 27-46-01-01 |             |             |

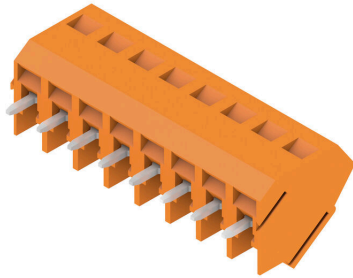
LM 5.00/08/135 3.5SN OR BX

Weidmüller Interface GmbH & Co. KG  
 Klingenbergstraße 26  
 D-32758 Detmold  
 Germany

www.weidmueller.com

图纸

产品图片



Dimensional drawing



Graph



Derating curve valid for 5.00 & 5.08 pitch

## LM 5.00/08/135 3.5SN OR BX

Weidmüller Interface GmbH & Co. KG  
Klingenbergstraße 26  
D-32758 Detmold  
Germany

www.weidmueller.com

## 附件

## 开槽螺丝刀



VDE 绝缘的一字螺丝刀, SDI DIN 7437, ISO 2380/2, 符合 DIN 5264 标准, ISO 2380/1, SoftFinish 把手

## 通用订货数据

|            |                            |  |
|------------|----------------------------|--|
| 类型         | SDIS 0.6X3.5X100           | 版本   |
| 订货号        | <a href="#">2749810000</a> | 螺丝刀, 刀片宽度(B): 3.5 mm, 刀片长度: 100 mm, 刀片厚度 (A): 0.6 mm |
| GTIN (EAN) | 4050118897012              |  |
| 数量         | 1 ST                       |  |
| 类型         | SDS 0.6X3.5X100            | 版本   |
| 订货号        | <a href="#">2749340000</a> | 螺丝刀, 刀片宽度(B): 3.5 mm, 刀片长度: 100 mm, 刀片厚度 (A): 0.6 mm |
| GTIN (EAN) | 4050118895568              |  |
| 数量         | 1 ST                       |  |

## 十字螺丝刀, Phillips型



十字螺丝刀, Phillips, SDK PH DIN 5262, ISO 8764/2-PH, 符合 ISO 8764-PH, 铬顶尖, 高质软手柄

## 通用订货数据

|            |                            |  |
|------------|----------------------------|--|
| 类型         | SDK PHO X 60               | 版本                                     |
| 订货号        | <a href="#">2749400000</a> | 螺丝刀, 刀片宽度(B): 3 mm, 60 mm, 刀片厚度 (A): 0 |
| GTIN (EAN) | 4050118895629              |  |
| 数量         | 1 ST                       |  |