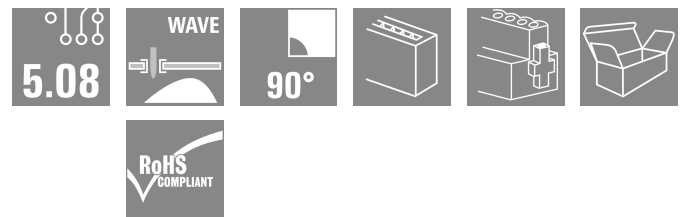
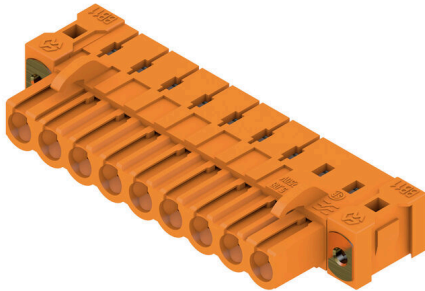


**BLL 5.08/09/90FI 3.2SN OR BX**

**Weidmüller Interface GmbH & Co. KG**  
 Klingenbergstraße 26  
 D-32758 Detmold  
 Germany

www.weidmueller.com

产品图片



用于安装在印刷电路板上的反向插座。焊针长度最适合波峰焊。

通用订货数据

|            |   |
|------------|---|
| 版本         | PCB 接插件, 反向插座, 反向法兰, THT 焊接联接, 5.08 mm, 回路数: 9, 90°, 焊脚长度 (l): 3.2 mm, 镀锡, 橙色, 盒装 |
| 订货号        | <a href="#">1843820000</a>  |
| 类型         | BLL 5.08/09/90FI 3.2SN OR BX  |
| GTIN (EAN) | 4032248355570   |
| 数量         | 30 items  |
| 产品数据       | IEC: 400 V / 23 A<br>UL: 300 V / 15 A   |
| 包装         | 盒装  |

## BLL 5.08/09/90FI 3.2SN OR BX

Weidmüller Interface GmbH & Co. KG  
Klingenbergstraße 26  
D-32758 Detmold  
Germany

www.weidmueller.com

## 技术数据

## 审批

MAMID 认证



|                       |                       |
|-----------------------|-----------------------|
| ROHS                  | 一致                    |
| UL File Number Search | <a href="#">UL 网站</a> |
| UR 证书号                | E60693                |

## 尺寸和重量

|    |         |
|----|---------|
| 净重 | 11.27 g |
|----|---------|

## 环保产品合规

|                  |                                      |
|------------------|--------------------------------------|
| RoHS 合规状态        | 合规, 有例外                              |
| RoHS 豁免 (如适用/已知) | 6c                                   |
| REACH SVHC       | Lead 7439-92-1                       |
| SCIP             | 0b9f9fbb-9843-4953-ae55-e10a8ae27fe7 |

## 系统规格

| 产品系列                    | OMNIMATE 信号 - BL/SL<br>5.08 系列 | 联接类型                     | 板联接            |
|-------------------------|--------------------------------|--------------------------|----------------|
| 安装在印刷电路板上               | THT 焊接联接                       | 间距 P (单位 : mm)           | 5.08 mm        |
| 间距 P (单位 : inch)        | 0.200 "                        | 出线方向                     | 90°            |
| 回路数                     | 9                              | 每回路的焊脚数目                 | 2              |
| 焊脚长度 (l)                | 3.2 mm                         | 焊针长度公差                   | +0.1 / -0.3 mm |
| 焊针规格                    | 0.4 x 1.0 mm                   | 焊接孔直径 (D)                | 1.3 mm         |
| 焊接孔直径公差 (D)             | + 0.1 mm                       | L1 (mm)                  | 40.64 mm       |
| L1 (inch)               | 1.600 "                        | 层数                       | 1              |
| 插针排数                    | 1                              | 防触电保护 (按照 DIN VDE 57106) | 手指安全保护         |
| 防触电保护 (按照 DIN VDE 0470) | IP 20 已插入                      | 防护等级                     | IP20           |
| 通道电阻                    | ≤5 mΩ                          | 可编码                      | 是              |
| 插拔次数                    | 25                             | 插拔力 / 回路, 最大             | 5 N            |
| 拉力 / 回路, 最大             | 5 N                            |                          |                |

## 材料数据

|                      |                            |              |                            |
|----------------------|----------------------------|--------------|----------------------------|
| 绝缘材料                 | PBT GF                     | 颜色编码         | 橙色                         |
| 比色表 (相似)             | RAL 2000                   | 绝缘材料组        | IIIa                       |
| 相比漏电起痕指数 (CTI)       | ≥ 200                      | 绝缘电阻         | 108 Ω                      |
| Moisture Level (MSL) |                            | 阻燃等级符合 UL 94 | V-0                        |
| 触点材料                 | 铜合金                        | 插针镀层         | 镀锡                         |
| 焊接连接的焊层结构            | 4...6 μm Sn hot-dip tinned | 插头触点叠层结构     | 4...6 μm Sn hot-dip tinned |
| 最低存放温度               | -40 °C                     | 最高存放温度       | 70 °C                      |
| 最低操作温度               | -50 °C                     | 最高操作温度       | 100 °C                     |
| 最小安装温度               | -25 °C                     | 最大安装温度范围     | 100 °C                     |

## 额定数据符合 CSA 标准

|                    |       |                    |       |
|--------------------|-------|--------------------|-------|
| 额定电压 (使用组 B / CSA) | 300 V | 额定电压 (使用组 D / CSA) | 300 V |
| 额定电流 (使用组 B / CSA) | 15 A  | 额定电流 (使用组 D / CSA) | 10 A  |

**BLL 5.08/09/90FI 3.2SN OR BX**

**Weidmüller Interface GmbH & Co. KG**  
 Klingenbergstraße 26  
 D-32758 Detmold  
 Germany

www.weidmueller.com

技术数据

额定数据符合 UL 1059 标准

|                        |                   |                        |        |
|------------------------|-------------------|------------------------|--------|
| 机构                     | UR                | UR 证书号                 | E60693 |
| 额定电压 (使用组 B / UL 1059) | 300 V             | 额定电压 (使用组 D / UL 1059) | 300 V  |
| 额定电流 (使用组 B / UL 1059) | 15 A              | 额定电流 (使用组 D / UL 1059) | 10 A   |
| 参见认证参数                 | 规格为最大值, 详情参见认证证书。 |                        |        |

包装

|        |           |        |           |
|--------|-----------|--------|-----------|
| 包装     | 盒装        | VPE 长度 | 347.00 mm |
| VPE 宽度 | 135.00 mm | VPE 高度 | 32.00 mm  |

额定数据符合 IEC 标准

|                         |                        |                         |               |
|-------------------------|------------------------|-------------------------|---------------|
| 依据标准进行测试                | IEC 60664-1, IEC 61984 | 额定电流, 最小回路数 (Tu = 20°C) | 23 A          |
| 额定电流, 最大回路数 (Tu = 20°C) | 16 A                   | 额定电流, 最小回路数 (Tu = 40°C) | 20 A          |
| 额定电流, 最大回路数 (Tu = 40°C) | 14 A                   | 额定电压值 (过电压等级II/污染等级2)   | 400 V         |
| 额定电压值 (过电压等级III/污染等级2)  | 320 V                  | 额定电压值 (过电压等级III/污染等级3)  | 250 V         |
| 额定冲击电压 (过压等级 II/污染等级2)  | 4 V                    | 额定冲击电压 (过压等级III/污染等级2)  | 4 kV          |
| 额定冲击电压 (过压等级III/污染等级3)  | 4 kV                   | 瞬时耐电流                   | 3 x 1s, 120 A |

重要注意事项

|            |  |  |  |
|------------|--|--|--|
| IPC 标准的符合性 | 符合性: 该产品根据国际认可的标准进行开发、生产和交付, 符合数据页中确保的特性, 装饰性特性满足 IPC-A-610 “等级 2”。其他针对产品的权利主张可以应要求进行评估。   |  |  |
| 备注         | <ul style="list-style-type: none"> <li>• Additional variants on request</li> <li>• Gold-plated contact surfaces on request</li> <li>• Rated current related to rated cross-section &amp; min. No. of poles.</li> <li>• P on drawing = pitch</li> <li>• Rated data refer only to the component itself. Clearance and creepage distances to other components are to be designed in accordance with the relevant application standards.</li> <li>• In accordance with IEC 61984, OMNIMATE-connectors are connectors without breaking capacity (COC). During designated use, connectors are not allowed to be engaged or disengaged when live or under load</li> <li>• Long term storage of the product with average temperature of 50 °C and maximum humidity 70%, 36 months</li> </ul> |  |  |

分类

|             |             |             |             |
|-------------|-------------|-------------|-------------|
| ETIM 8.0    | EC002637    | ETIM 9.0    | EC002637    |
| ETIM 10.0   | EC002637    | ECLASS 14.0 | 27-46-02-01 |
| ECLASS 15.0 | 27-46-02-01 |             |             |

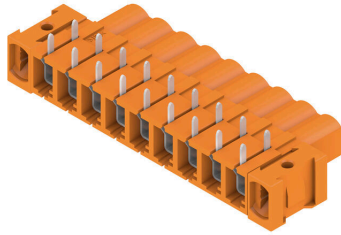
**BLL 5.08/09/90FI 3.2SN OR BX**

Weidmüller Interface GmbH & Co. KG  
Klingenbergstraße 26  
D-32758 Detmold  
Germany

[www.weidmueller.com](http://www.weidmueller.com)

图纸

产品图片



Dimensional drawing



应用举例



附件

防错插销



只连接该连接的部分：正确连接，精准定位。  
编码元件和锁定装置在制造过程和操作中明确分配连接元件  
编码元件和锁定装置在装配前或电缆装配阶段插入。魏德米<sup>ü</sup>勒解决方案：使用变体配置器在线配置，交付前预编码。  
在电路板上错误装配或错误插接连接元件的情况不会再次发生。  
优点：制造过程中无需故障排除，可确保用户操作无误。

通用订货数据

|            |                            |                               |
|------------|----------------------------|-------------------------------|
| 类型         | BLZ/SL KO BK BX            | 版本                            |
| 订货号        | <a href="#">1545710000</a> | PCB 接插件, 附件, 防错插销, 黑色, 回路数: 1 |
| GTIN (EAN) | 4008190087142              |                               |
| 数量         | 50 ST                      |                               |
| 类型         | BLZ/SL KO OR BX            | 版本                            |
| 订货号        | <a href="#">1573010000</a> | PCB 接插件, 附件, 防错插销, 橙色, 回路数: 1 |
| GTIN (EAN) | 4008190048396              |                               |
| 数量         | 100 ST                     |                               |

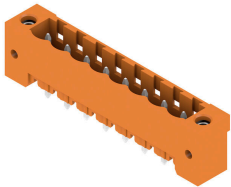
**BLL 5.08/09/90FI 3.2SN OR BX**

**Weidmüller Interface GmbH & Co. KG**  
 Klingenbergstraße 26  
 D-32758 Detmold  
 Germany

配套联接件

www.weidmueller.com

**SL 5.08HC/180F**

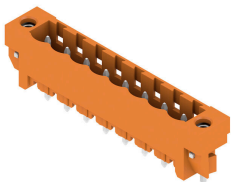


插座由玻璃纤维-增强型聚酯制成, 180度出线; 适合波峰焊。法兰版本 (F) 的产品可用螺钉安装到相应的背板或电路板上。使用焊接法兰 (LF) 时, 无需在电路板上外加螺钉联接。同时保护焊接点不受机械应力的影响。可以对所有插座进行人工编码或选择订购预编码的插座。HC = 大电流

通用订货数据

|            |                            |  |
|------------|----------------------------|--|
| 类型         | SL 5.08HC/09/180F 3.2SN... | 版本   |
| 订货号        | <a href="#">1148690000</a> | PCB 接插件, 插座, 法兰, THT 焊接联接, 5.08 mm, 回路数: 9, 180°, 焊脚 |
| GTIN (EAN) | 4032248931927              | 长度 (l): 3.2 mm, 镀锡, 黑色, 盒装                           |
| 数量         | 30 ST                      |  |
| 类型         | SL 5.08HC/09/180F 3.2SN... | 版本   |
| 订货号        | <a href="#">1147350000</a> | PCB 接插件, 插座, 法兰, THT 焊接联接, 5.08 mm, 回路数: 9, 180°, 焊脚 |
| GTIN (EAN) | 4032248931446              | 长度 (l): 3.2 mm, 镀锡, 橙色, 盒装                           |
| 数量         | 30 ST                      |  |

**SL 5.08HC/180LF**



插座由玻璃纤维-增强型聚酯制成, 180度出线; 适合波峰焊。法兰版本 (F) 的产品可用螺钉安装到相应的背板或电路板上。使用焊接法兰 (LF) 时, 无需在电路板上外加螺钉联接。同时保护焊接点不受机械应力的影响。可以对所有插座进行人工编码或选择订购预编码的插座。HC = 大电流

通用订货数据

|            |                            |  |
|------------|----------------------------|--|
| 类型         | SL 5.08HC/09/180LF 3.2S... | 版本   |
| 订货号        | <a href="#">1149450000</a> | PCB 接插件, 插座, 焊接法兰, THT 焊接联接, 5.08 mm, 回路数: 9, 180°, 焊脚长度 (l): 3.2 mm, 镀锡, 黑色, 盒装 |
| GTIN (EAN) | 4032248932306              |  |
| 数量         | 30 ST                      |  |
| 类型         | SL 5.08HC/09/180LF 3.2S... | 版本   |
| 订货号        | <a href="#">1148120000</a> | PCB 接插件, 插座, 焊接法兰, THT 焊接联接, 5.08 mm, 回路数: 9, 180°, 焊脚长度 (l): 3.2 mm, 镀锡, 橙色, 盒装 |
| GTIN (EAN) | 4032248931484              |  |
| 数量         | 30 ST                      |  |

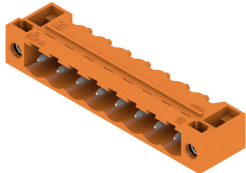
**BLL 5.08/09/90FI 3.2SN OR BX**

**Weidmüller Interface GmbH & Co. KG**  
 Klingenbergstraße 26  
 D-32758 Detmold  
 Germany

配套联接件

www.weidmueller.com

**SL 5.08HC/90F**



插座由玻璃纤维-增强型聚酯制成, 带90°电缆输出; 适合波峰焊。法兰版本 (F) 的产品可用螺钉安装到相应的背板或电路板上。使用焊接法兰 (LF) 时, 无需在电路板上外加螺钉联接。同时保护焊接点不受机械应力的影响。可以对所有插座进行人工编码或选择订购预编码的插座。HC = 大电流

通用订货数据

|            |                            |   |
|------------|----------------------------|---|
| 类型         | SL 5.08HC/09/90F 3.2SN ... | 版本  |
| 订货号        | <a href="#">1150170000</a> | PCB 接插件, 插座, 法兰, THT 焊接联接, 5.08 mm, 回路数: 9, 90°, 焊脚 |
| GTIN (EAN) | 4032248937141              | 长度 (l): 3.2 mm, 镀锡, 黑色, 盒装                          |
| 数量         | 30 ST                      |   |
| 类型         | SL 5.08HC/09/90F 3.2SN ... | 版本  |
| 订货号        | <a href="#">1148840000</a> | PCB 接插件, 插座, 法兰, THT 焊接联接, 5.08 mm, 回路数: 9, 90°, 焊脚 |
| GTIN (EAN) | 4032248107278              | 长度 (l): 3.2 mm, 镀锡, 橙色, 盒装                          |
| 数量         | 30 ST                      |   |

**SL 5.08HC/90LF**



插座由玻璃纤维-增强型聚酯制成, 带90°电缆输出; 适合波峰焊。法兰版本 (F) 的产品可用螺钉安装到相应的背板或电路板上。使用焊接法兰 (LF) 时, 无需在电路板上外加螺钉联接。同时保护焊接点不受机械应力的影响。可以对所有插座进行人工编码或选择订购预编码的插座。HC = 大电流

通用订货数据

|            |                            |  |
|------------|----------------------------|--|
| 类型         | SL 5.08HC/09/90LF 3.2SN... | 版本   |
| 订货号        | <a href="#">1150420000</a> | PCB 接插件, 插座, 焊接法兰, THT 焊接联接, 5.08 mm, 回路数: 9, 90°, |
| GTIN (EAN) | 4032248105854              | 焊脚长度 (l): 3.2 mm, 镀锡, 黑色, 盒装                       |
| 数量         | 30 ST                      |  |
| 类型         | SL 5.08HC/09/90LF 3.2SN... | 版本   |
| 订货号        | <a href="#">1149610000</a> | PCB 接插件, 插座, 焊接法兰, THT 焊接联接, 5.08 mm, 回路数: 9, 90°, |
| GTIN (EAN) | 4032248936151              | 焊脚长度 (l): 3.2 mm, 镀锡, 橙色, 盒装                       |
| 数量         | 30 ST                      |  |

**BLL 5.08/09/90FI 3.2SN OR BX**

**Weidmüller Interface GmbH & Co. KG**  
 Klingenbergstraße 26  
 D-32758 Detmold  
 Germany

www.weidmueller.com

配套联接件

**SL-SMT 5.08/180F Box**



耐高温插座, 采用纸盒包装或卷带包装。卷装插座采用 1.5mm 焊针, 适合自动装配。3.2mm 长的焊针适合采用回流焊和波峰焊进行处理。针式插座上有空间进行标记和编码。HC = 大电流

通用订货数据

|            |                            |   |
|------------|----------------------------|---|
| 类型         | SL-SMT 5.08HC/09/180F 3... | 版本  |
| 订货号        | <a href="#">1837890000</a> | PCB 接插件, 插座, 法兰, THT/THR 焊接联接, 5.08 mm, 回路数: 9, |
| GTIN (EAN) | 4032248347704              | 180°, 焊脚长度 (l): 3.2 mm, 镀锡, 黑色, 盒装              |
| 数量         | 30 ST                      |   |

**SL-SMT 5.08/180LF Box**



耐高温插座, 采用纸盒包装或卷带包装。卷装插座采用 1.5mm 焊针, 适合自动装配。3.2mm 长的焊针适合采用回流焊和波峰焊进行处理。针式插座上有空间进行标记和编码。HC = 大电流

通用订货数据

|            |                            |   |
|------------|----------------------------|---|
| 类型         | SL-SMT 5.08HC/09/180LF ... | 版本  |
| 订货号        | <a href="#">1776432001</a> | PCB 接插件, 插座, 焊接法兰, THT/THR 焊接联接, 5.08 mm, 回路数: 9, |
| GTIN (EAN) | 4032248159314              | 180°, 焊脚长度 (l): 1.5 mm, 镀锡, 黑色, 盒装                |
| 数量         | 30 ST                      |   |
| 类型         | SL-SMT 5.08HC/09/180LF ... | 版本  |
| 订货号        | <a href="#">1838510000</a> | PCB 接插件, 插座, 焊接法兰, THT/THR 焊接联接, 5.08 mm, 回路数: 9, |
| GTIN (EAN) | 4032248348572              | 180°, 焊脚长度 (l): 3.2 mm, 镀锡, 黑色, 盒装                |
| 数量         | 30 ST                      |   |

**SL-SMT 5.08HC/90F Box**



耐高温插座, 采用纸盒包装或卷带包装。卷装插座采用 1.5mm 焊针, 适合自动装配。3.2mm 长的焊针适合采用回流焊和波峰焊进行处理。针式插座上有空间进行标记和编码。HC = 大电流

**BLL 5.08/09/90FI 3.2SN OR BX**

**Weidmüller Interface GmbH & Co. KG**  
Klingenbergstraße 26  
D-32758 Detmold  
Germany

www.weidmueller.com

配套联接件

通用订货数据

|            |                            |  |
|------------|----------------------------|--|
| 类型         | SL-SMT 5.08HC/09/90F 3...  | 版本   |
| 订货号        | <a href="#">1837700000</a> | PCB 接插件, 插座, 法兰, THT/THR 焊接联接, 5.08 mm, 回路数: 9, 90°, |
| GTIN (EAN) | 4032248347513              | 焊脚长度 (l): 3.2 mm, 镀锡, 黑色, 盒装                         |
| 数量         | 30 ST                      |  |

**SL-SMT 5.08HC/90LF Box**



耐高温插座, 采用纸盒包装或卷带包装。卷装插座采用 1.5mm 焊针, 适合自动装配。3.2mm 长的焊针适合采用回流焊和波峰焊进行处理。针式插座上有空间进行标记和编码。HC = 大电流

通用订货数据

|            |                            |   |
|------------|----------------------------|---|
| 类型         | SL-SMT 5.08HC/09/90LF 3... | 版本  |
| 订货号        | <a href="#">1780480000</a> | PCB 接插件, 插座, 焊接法兰, THT/THR 焊接联接, 5.08 mm, 回路数: 9, |
| GTIN (EAN) | 4032248165803              | 90°, 焊脚长度 (l): 3.2 mm, 镀锡, 黑色, 盒装                 |
| 数量         | 30 ST                      |   |

**SLDV-THR 5.08/180F**



耐高温双层闭合插座, 横向偏置, 可选配焊接法兰。1.5 毫米焊针适合回流焊。3.2 毫米焊针适合回流焊和波峰焊。提供标记和编码空间。

通用订货数据

|            |                            |  |
|------------|----------------------------|--|
| 类型         | SLDV-THR 5.08/18/180F 1... | 版本   |
| 订货号        | <a href="#">1828960000</a> | PCB 接插件, 插座, 法兰, THT/THR 焊接联接, 5.08 mm, 回路数: 18, |
| GTIN (EAN) | 4032248335657              | 180°, 焊脚长度 (l): 1.5 mm, 镀锡, 黑色, 盒装               |
| 数量         | 20 ST                      |  |
| 类型         | SLDV-THR 5.08/18/180F 3... | 版本   |
| 订货号        | <a href="#">1828840000</a> | PCB 接插件, 插座, 法兰, THT/THR 焊接联接, 5.08 mm, 回路数: 18, |
| GTIN (EAN) | 4032248335534              | 180°, 焊脚长度 (l): 3.2 mm, 镀锡, 黑色, 盒装               |
| 数量         | 20 ST                      |  |

**BLL 5.08/09/90FI 3.2SN OR BX**

**Weidmüller Interface GmbH & Co. KG**  
Klingenbergstraße 26  
D-32758 Detmold  
Germany

www.weidmueller.com

配套联接件

**SLDV-THR 5.08/180FLF**

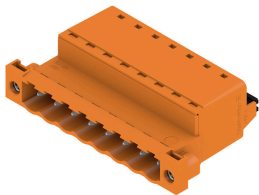


耐高温双层闭合插座，横向偏置，可选配焊接法兰。1.5 毫米焊针适合回流焊。3.2 毫米焊针适合回流焊和波峰焊。提供标记和编码空间。

通用订货数据

|            |                            |  |
|------------|----------------------------|--|
| 类型         | SLDV-THR 5.08/18/180FLF... | 版本   |
| 订货号        | <a href="#">1829080000</a> | PCB 接插件, 插座, 法兰/焊接法兰, THT/THR 焊接联接, 5.08 mm, 回路数: 18, 180°, 焊脚长度 (l): 3.2 mm, 镀锡, 黑色, 盒装 |
| GTIN (EAN) | 4032248335770              |  |
| 数量         | 20 ST                      |  |

**SLF 5.08/180F SN**

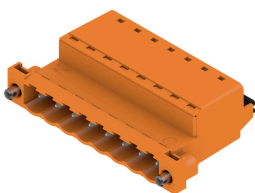


采用直插式联接的反向插座，平直进线，适合与 BLF 5.08HC 一起用于线到线的穿面板式联接。反向插座提供标记空间，可编码。

通用订货数据

|            |                            |  |
|------------|----------------------------|--|
| 类型         | SLF 5.08/09/180F SN BK ... | 版本   |
| 订货号        | <a href="#">1336240000</a> | PCB 接插件, 反向插头, 5.08 mm, 回路数: 9, 180°, PUSH IN 带执行器, 压接范围, 最大: 3.31 mm², 盒装 |
| GTIN (EAN) | 4050118140330              |  |
| 数量         | 30 ST                      |  |
| 类型         | SLF 5.08/09/180F SN OR ... | 版本   |
| 订货号        | <a href="#">1335740000</a> | PCB 接插件, 反向插头, 5.08 mm, 回路数: 9, 180°, PUSH IN 带执行器, 压接范围, 最大: 3.31 mm², 盒装 |
| GTIN (EAN) | 4050118139433              |  |
| 数量         | 30 ST                      |  |

**SLF 5.08/180FI SN**



采用直插式联接的反向插座，平直进线，适合与 BLF 5.08HC 一起用于线到线的穿面板式联接。反向插座提供标记空间，可编码。

**BLL 5.08/09/90FI 3.2SN OR BX**

**Weidmüller Interface GmbH & Co. KG**  
 Klingenbergstraße 26  
 D-32758 Detmold  
 Germany

www.weidmueller.com

配套联接件

通用订货数据

|            |                            |   |
|------------|----------------------------|---|
| 类型         | SLF 5.08/09/180FI SN BK... | 版本  |
| 订货号        | <a href="#">1336120000</a> | PCB 接插件, 反向插头, 5.08 mm, 回路数: 9, 180°, PUSH IN 带执行器, |
| GTIN (EAN) | 4050118140101              | 压接范围, 最大: 3.31 mm², 盒装                              |
| 数量         | 30 ST                      |   |
| 类型         | SLF 5.08/09/180FI SN OR... | 版本  |
| 订货号        | <a href="#">1336480000</a> | PCB 接插件, 反向插头, 5.08 mm, 回路数: 9, 180°, PUSH IN 带执行器, |
| GTIN (EAN) | 4050118140439              | 压接范围, 最大: 3.31 mm², 盒装                              |
| 数量         | 30 ST                      |   |

**SLS 5.08/180F**

压线框接线反向插头。提供标记和编码空间。

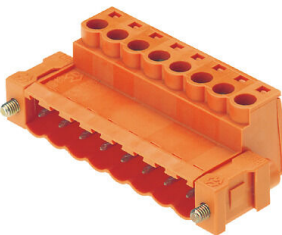


通用订货数据

|            |                            |  |
|------------|----------------------------|--|
| 类型         | SLS 5.08/09/180F SN OR ... | 版本   |
| 订货号        | <a href="#">1846430000</a> | PCB 接插件, 反向插头, 5.08 mm, 回路数: 9, 180°, 压线框联接, 压接范 |
| GTIN (EAN) | 4032248362738              | 围, 最大: 3.31 mm², 盒装                              |
| 数量         | 30 ST                      |  |

**SLS 5.08/180FI**

压线框接线反向插头。提供标记和编码空间。



通用订货数据

|            |                            |  |
|------------|----------------------------|--|
| 类型         | SLS 5.08/09/180FI SN OR... | 版本   |
| 订货号        | <a href="#">1846280000</a> | PCB 接插件, 反向插头, 5.08 mm, 回路数: 9, 180°, 压线框联接, 压接范 |
| GTIN (EAN) | 4032248362561              | 围, 最大: 3.31 mm², 盒装                              |
| 数量         | 30 ST                      |  |