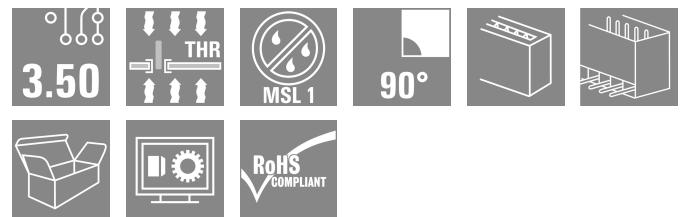
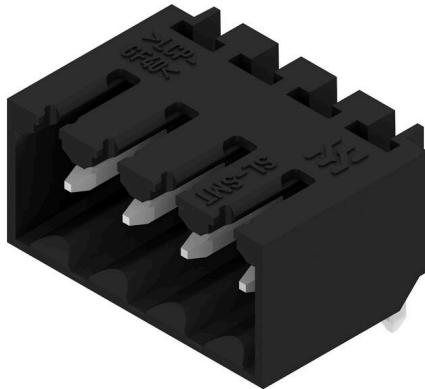


**SL-SMT 3.50/04/90G 3.2SN BK BX**

**Weidmüller Interface GmbH & Co. KG**  
 Klingenbergstraße 26  
 D-32758 Detmold  
 Germany

www.weidmueller.com

产品图片



耐高温排针，3.5 mm 间距。

- 插入方向与 PCB 平行 (90°)、垂直 (180°) 或倾斜 (135°)
- 外壳变体：封闭侧 (G)、螺纹法兰 (F)、焊接法兰 (LF) 或卡扣式焊接法兰 (RF)
- 针对 SMT 工艺进行了优化
- 插针长度 3.2 mm，适用于所有焊接方法
- 插针长度 1.5 mm，针对回流焊方法优化
- 盒式包装 (BX) 或卷带包装 (RL)
- 排针可编码

通用订货数据

|            |   |
|------------|---|
| 版本         | PCB 接插件, 插座, 侧面封闭, THT/THR 焊接联接, 3.50 mm, 回路数: 4, 90°, 焊脚长度 (l): 3.2 mm, 镀锡, 黑色, 盒装 |
| 订货号        | <a href="#">1841650000</a>  |
| 类型         | SL-SMT 3.50/04/90G 3.2SN BK BX  |
| GTIN (EAN) | 4032248352807   |
| 数量         | 100 items   |
| 产品数据       | IEC: 320 V / 15 A<br>UL: 300 V / 10 A   |
| 包装         | 盒装  |

## SL-SMT 3.50/04/90G 3.2SN BK BX

Weidmüller Interface GmbH & Co. KG  
Klingenbergstraße 26  
D-32758 Detmold  
Germany

www.weidmueller.com

## 技术数据

## 审批

MAMID 认证



ROHS 一致  
UL File Number Search [UL 网站](#)  
UR 证书号 E60693

## 尺寸和重量

|         |             |         |             |
|---------|-------------|---------|-------------|
| 深       | 11.1 mm     | 深度 (英寸) | 0.437 inch  |
| 高度      | 10.7 mm     | 高度 (英寸) | 0.4213 inch |
| 最低安装高度  | 7.5 mm      | 宽度      | 15.4 mm     |
| 宽度 (英寸) | 0.6063 inch | 净重      | 1.26 g      |

## 环保产品合规

RoHS 合规状态 合规, 无例外  
REACH SVHC 不超过 0.1 wt% 的高度关注物质 (SVHC)  
产品碳足迹 从摇篮到大门 0,013 kg CO2 eq.

## 系统规格

| 产品系列                     | OMNIMATE 信号 - BL/SL<br>3.50 系列 | 联接类型                    | 板联接                   |
|--------------------------|--------------------------------|-------------------------|-----------------------|
| 安装在印刷线路板上                | THT/THR 焊接联接                   | 间距 P (单位: mm)           | 3.50 mm               |
| 间距 P (单位: inch)          | 0.138 "                        | 出线方向                    | 90°                   |
| 回路数                      | 4                              | 每回路的焊脚数目                | 1                     |
| 焊脚长度 (l)                 | 3.2 mm                         | 焊针长度公差                  | 0 / -0.3 mm           |
| 焊针规格                     | d = 1.2 mm, 八角形                | 焊针规格 = d tolerance      | 0 / -0,03 mm          |
| 焊接孔直径 (D)                | 1.4 mm                         | 焊接孔直径公差 (D)             | + 0.1 mm              |
| 焊盘外直径                    | 2.3 mm                         | 基板开孔直径                  | 2.1 mm                |
| L1 (mm)                  | 10.50 mm                       | L1 (inch)               | 0.413 "               |
| 层数                       | 1                              | 插针排数                    | 1                     |
| 防触电保护 (按照 DIN VDE 57106) | 手指安全保护 插入时/未插入时                | 防触电保护 (按照 DIN VDE 0470) | IP 20 已插入 / IP 10 未插入 |
| 通道电阻                     | ≤5 mΩ                          | 可编码                     | 是                     |
| 插拔力 / 回路, 最大             | 6 N                            | 拉力 / 回路, 最大             | 6 N                   |

## 材料数据

|                |          |                      |                           |
|----------------|----------|----------------------|---------------------------|
| 绝缘材料           | LCP GF   | 颜色编码                 | 黑色                        |
| 比色表 (相似)       | RAL 9011 | 绝缘材料组                | IIIa                      |
| 相比漏电起痕指数 (CTI) | ≥ 175    | Moisture Level (MSL) | 1                         |
| 阻燃等级符合 UL 94   | V-0      | 触点材料                 | 铜合金                       |
| 插针镀层           | 镀锡       | 插头触点叠层结构             | 2...3 μm Ni / 5...7 μm Sn |
| 最低存放温度         | -40 °C   | 最高存放温度               | 70 °C                     |
| 最低操作温度         | -50 °C   | 最高操作温度               | 100 °C                    |
| 最小安装温度         | -30 °C   | 最大安装温度范围             | 100 °C                    |

## 额定数据符合 CSA 标准

|                    |       |                    |                |
|--------------------|-------|--------------------|----------------|
| 机构                 | CSA   | CSA 认证号            | 200039-1176845 |
| 额定电压 (使用组 B / CSA) | 300 V | 额定电压 (使用组 D / CSA) | 300 V          |

**SL-SMT 3.50/04/90G 3.2SN BK BX**

**Weidmüller Interface GmbH & Co. KG**  
 Klingenbergstraße 26  
 D-32758 Detmold  
 Germany

www.weidmueller.com

**技术数据**

|                    |                   |                    |      |
|--------------------|-------------------|--------------------|------|
| 额定电流 (使用组 B / CSA) | 10 A              | 额定电流 (使用组 D / CSA) | 10 A |
| 参见认证参数             | 规格为最大值, 详情参见认证证书。 |                    |      |

**额定数据符合 UL 1059 标准**

|                        |                   |                        |        |
|------------------------|-------------------|------------------------|--------|
| 机构                     | UR                | UR 证书号                 | E60693 |
| 额定电压 (使用组 B / UL 1059) | 300 V             | 额定电压 (使用组 D / UL 1059) | 300 V  |
| 额定电流 (使用组 B / UL 1059) | 10 A              | 额定电流 (使用组 D / UL 1059) | 10 A   |
| 参见认证参数                 | 规格为最大值, 详情参见认证证书。 |                        |        |

**包装**

|        |          |        |           |
|--------|----------|--------|-----------|
| 包装     | 盒装       | VPE 长度 | 127.00 mm |
| VPE 宽度 | 90.00 mm | VPE 高度 | 39.00 mm  |

**额定数据符合 IEC 标准**

|                         |                        |                         |               |
|-------------------------|------------------------|-------------------------|---------------|
| 依据标准进行测试                | IEC 60664-1, IEC 61984 | 额定电流, 最小回路数 (Tu = 20°C) | 15 A          |
| 额定电流, 最大回路数 (Tu = 20°C) | 12 A                   | 额定电流, 最小回路数 (Tu = 40°C) | 13 A          |
| 额定电流, 最大回路数 (Tu = 40°C) | 10 A                   | 额定电压值 (过电压等级II/污染等级2)   | 320 V         |
| 额定电压值 (过电压等级III/污染等级2)  | 160 V                  | 额定电压值 (过电压等级III/污染等级3)  | 160 V         |
| 额定冲击电压 (过压等级 II/污染等级2)  | 2.5 kV                 | 额定冲击电压 (过压等级III/污染等级2)  | 2.5 kV        |
| 额定冲击电压 (过压等级III/污染等级3)  | 2.5 kV                 | 瞬时耐电流                   | 3 x 1s, 100 A |

**重要注意事项**

IPC 标准的符合性 符合性：该产品根据国际认可的标准进行开发、生产和交付，符合数据页中确保的特性，装饰性特性满足 IPC-A-610 “等级 2”。其他针对产品的权利主张可以应要求进行评估。

- 备注
- Gold-plated contact surfaces on request
  - Rated current related to rated cross-section & min. No. of poles.
  - Diameter of solder eyelet D = 1.4+0.1mm
  - Solder eyelet diameter D = 1.5 + 0.1 mm, from 9 poles
  - P on drawing = pitch
  - Rated data refer only to the component itself. Clearance and creepage distances to other components are to be designed in accordance with the relevant application standards.
  - In accordance with IEC 61984, OMNIMATE-connectors are connectors without breaking capacity (COC). During designated use, connectors are not allowed to be engaged or disengaged when live or under load
  - Long term storage of the product with average temperature of 50 °C and maximum humidity 70%, 36 months

**分类**

|             |             |             |             |
|-------------|-------------|-------------|-------------|
| ETIM 8.0    | EC002637    | ETIM 9.0    | EC002637    |
| ETIM 10.0   | EC002637    | ECLASS 14.0 | 27-46-02-01 |
| ECLASS 15.0 | 27-46-02-01 |             |             |

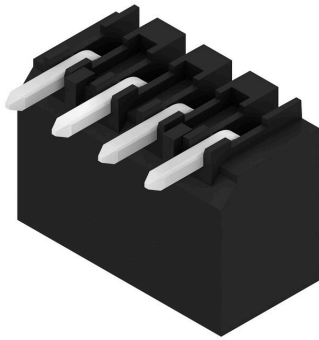
SL-SMT 3.50/04/90G 3.2SN BK BX

Weidmüller Interface GmbH & Co. KG  
Klingenbergstraße 26  
D-32758 Detmold  
Germany

www.weidmueller.com

图纸

产品图片



Dimensional drawing



L1 = 10.50 mm | P = 3.50 mm

SL-SMT 3.50/04/90G 3.2SN BK BX

Weidmüller Interface GmbH & Co. KG  
Klingenbergstraße 26  
D-32758 Detmold  
Germany

www.weidmueller.com

附件

防错插销



只连接该连接的部分：正确连接，精准定位。  
编码元件和锁定装置在制造过程和操作中明确分配连接元件  
编码元件和锁定装置在装配前或电缆装配阶段插入。魏德米<sup>ü</sup>勒解决方案：使用变体配置器在线配置，交付前预编码。  
在电路板上错误装配或错误插接连接元件的情况不会再次发生。  
优点：制造过程中无需故障排除，可确保用户操作无误。

通用订货数据

|            |                            |                               |
|------------|----------------------------|-------------------------------|
| 类型         | BL SL 3.5 KO OR            | 版本                            |
| 订货号        | <a href="#">1693430000</a> | PCB 接插件, 附件, 防错插销, 橙色, 回路数: 1 |
| GTIN (EAN) | 4008190867447              |                               |
| 数量         | 100 ST                     |                               |

泛光灯显示



高效：LED 与前面板之间的连接。  
导光指示器使用户无需特殊设计即可监控开关状态：光学塑料将标准 LED 的光线引导转弯后传入连接器或穿透前面板。  
光纤元件只需夹在相关的 90° 弯曲公头连接器（90° 出线方向）后面。具有不同入射光束高度的版本为不同结构或高度的 LED 实现最大光效。  
相较于传统解决方案的优点：  

- 前面板后侧无需额外的 LED 电路板
- 无需要单独安装的“长脚”LED
- 弯曲光纤电缆线路实现最大光效
- 由于出射光束的圆形形状，前面板钻孔较为简洁
- 易于保持正确的空气间隙和爬电距离
- 可分隔为较少极数

 结果：简化制造流程、降低成本和简化设计

通用订货数据

|            |                            |                                 |
|------------|----------------------------|---------------------------------|
| 类型         | SL 3.5 FLA 1.5/8           | 版本                              |
| 订货号        | <a href="#">1597510000</a> | PCB 接插件, 附件, 聚光照明显示, 透明, 回路数: 1 |
| GTIN (EAN) | 4008190127541              |                                 |
| 数量         | 50 ST                      |                                 |
| 类型         | SL 3.5 FLA 2.3/8           | 版本                              |
| 订货号        | <a href="#">1597520000</a> | PCB 接插件, 附件, 聚光照明显示, 透明, 回路数: 1 |
| GTIN (EAN) | 4008190120566              |                                 |
| 数量         | 50 ST                      |                                 |
| 类型         | SL 3.5 FLA 4.0/8           | 版本                              |
| 订货号        | <a href="#">1597530000</a> | PCB 接插件, 附件, 聚光照明显示, 透明, 回路数: 1 |
| GTIN (EAN) | 4008190075699              |                                 |
| 数量         | 50 ST                      |                                 |
| 类型         | SL 3.5 FLA 1.5/1.75/8      | 版本                              |
| 订货号        | <a href="#">1597630000</a> | PCB 接插件, 附件, 聚光照明显示, 透明, 回路数: 1 |
| GTIN (EAN) | 4008190148386              |                                 |
| 数量         | 50 ST                      |                                 |

SL-SMT 3.50/04/90G 3.2SN BK BX

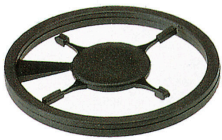
Weidmüller Interface GmbH & Co. KG  
 Klingenbergstraße 26  
 D-32758 Detmold  
 Germany

www.weidmuller.com

附件

|            |                            |                                 |
|------------|----------------------------|---------------------------------|
| 类型         | SL 3.5 FLA 2.3/1.75/8      | 版本                              |
| 订货号        | <a href="#">1597640000</a> | PCB 接插件, 附件, 聚光照明显示, 透明, 回路数: 1 |
| GTIN (EAN) | 4008190011321              |                                 |
| 数量         | 25 ST                      |                                 |
| 类型         | SL 3.5 FLA 4.0/1.75/8      | 版本                              |
| 订货号        | <a href="#">1597650000</a> | PCB 接插件, 附件, 聚光照明显示, 透明, 回路数: 1 |
| GTIN (EAN) | 4008190027773              |                                 |
| 数量         | 50 ST                      |                                 |

防错插销



只连接该连接的部分：正确连接，精准定位。  
 编码元件和锁定装置在制造过程和操作中明确分配连接元件  
 编码元件和锁定装置在装配前或电缆装配阶段插入。魏德米<sup>ü</sup>勒解决方案：使用变体配置器在线配置，交付前预编码。  
 在电路板上错误装配或错误插接连接元件的情况不会再发生。  
 优点：制造过程中无需故障排除，可确保用户操作无误。

通用订货数据

|            |                            |                               |
|------------|----------------------------|-------------------------------|
| 类型         | BL SL 3.5 KO SW            | 版本                            |
| 订货号        | <a href="#">1610100000</a> | PCB 接插件, 附件, 防错插销, 黑色, 回路数: 1 |
| GTIN (EAN) | 4008190187637              |                               |
| 数量         | 100 ST                     |                               |