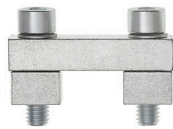


## WQV 95N/120N/2

Weidmüller Interface GmbH & Co. KG  
Klingenbergstraße 26  
D-32758 Detmold  
Germany

www.weidmueller.com

## 产品图片



附近接线端子通过横联件实现电位分配或倍增。可轻松避免额外的接线工作。即使电极破损，仍能保证接线端子的接触可靠性。魏德米勒产品组合中有适合模块化接线端子的可插拔、可拧紧横联系统。

## 通用订货数据

版本	横联件（端子），螺钉固定的, 银灰色, 269 A, 回路数: 2, 间距 P（单位：mm）: 27.00, 绝缘: 无, 宽度: 9.5 mm
订货号	<a href="#">1826890000</a>
类型	WQV 95N/120N/2
GTIN (EAN)	4032248329946
数量	5 items

## 技术数据

## 审批

ROHS	一致
------	----

## 尺寸和重量

深	29 mm	深度 (英寸)	1.1417 inch
高度	37 mm	高度 (英寸)	1.4567 inch
宽度	9.5 mm	宽度 (英寸)	0.374 inch
净重	46.27 g		

## 温度

存储温度	-25 °C...55 °C	环境温度	-5 °C...40 °C
------	----------------	------	---------------

## 环保产品合规

RoHS 合规状态	合规, 无例外
REACH SVHC	不超过 0.1 wt% 的高度关注物质 (SVHC)

## 其它技术参数

固定类型	螺钉固定的	安装指导	直接安装
------	-------	------	------

## 大小

间距 P (单位 : mm)	27.00 mm
----------------	----------

## 材料参数

基础材料	青铜 镀锌的	颜色编码	银灰色
------	--------	------	-----

## 系统特征值

类型	用于端子
----	------

## 通用的

回路数	2	安装指导	直接安装
-----	---	------	------

## 额定数据

额定电流	269 A
------	-------

## 分类

ETIM 8.0	EC000489	ETIM 9.0	EC000489
ETIM 10.0	EC000489	ECLASS 14.0	27-25-03-03
ECLASS 15.0	27-25-03-03		

## WQV 95N/120N/2

**Weidmüller Interface GmbH & Co. KG**  
Klingenbergstraße 26  
D-32758 Detmold  
Germany

[www.weidmueller.com](http://www.weidmueller.com)

## 附件

### 辅助联接



附加联接让单独的分接电压成为可能。比如可用于总开关之前的应急电源，或者仅在应用内用作附加联接。

### 通用订货数据

类型	VH 36.1/8/6.4	版本	
订货号	<a href="#">1967100000</a>	W系列, 间隔套筒	
GTIN (EAN)	4032248739202		
数量	5 ST		