

HDC HEE 10 MC

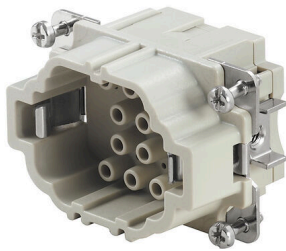
Weidmüller Interface GmbH & Co. KG

Klingenbergstraße 26

D-32758 Detmold

Germany

www.weidmueller.com



HEE系列具有高密度插针, 设计基于广受认可的HE插芯。采用久经考验的冷压联接方式。久经考验的冷压式联接已作为标准联接使用数十年。压接插针不属于插芯供货范围。

回路数: 10

额定电流: 16 A

额定电压: 500V

额定电压符合UL/CSA标准: 600V AC/DC

通用订货数据

版本	HDC - 插芯, 插针式, 500 V, 16 A, 回路数: 10, 冷压联接, 安装尺寸: 3
订货号	1826830000
类型	HDC HEE 10 MC
GTIN (EAN)	4032248330232
数量	1 items

HDC HEE 10 MC

Weidmüller Interface GmbH & Co. KG
 Klingenbergstraße 26
 D-32758 Detmold
 Germany

www.weidmueller.com

技术数据

审批

MAMID 认证



ROHS	一致
UL File Number Search	UL 网站
cURus 证书号	E92202

尺寸和重量

深	51 mm	深度 (英寸)	2.0079 inch
高度	33 mm	高度 (英寸)	1.2992 inch
宽度	34 mm	宽度 (英寸)	1.3386 inch
净重	33.44 g		

温度

温度限值	-40 °C ... 125 °C
------	-------------------

环保产品合规

RoHS 合规状态	合规, 无例外
REACH SVHC	Potassium perfluorobutane sulfonate 29420-49-3
SCIP	1609748e-c278-4c9b-b3d1-e6215d2988cd

化学抵抗力	材料	丙酮
	化学抵抗力	有耐受性
	材料	氨水
	化学抵抗力	有条件的耐受性
	材料	汽油
	化学抵抗力	有耐受性
	材料	苯
	化学抵抗力	有耐受性
	材料	柴油
	化学抵抗力	有条件的耐受性
	材料	乙酸, 浓缩
	化学抵抗力	有耐受性
	材料	氢氧化钾
	化学抵抗力	有条件的耐受性
	材料	甲醇
	化学抵抗力	有条件的耐受性
	材料	发动机油
	化学抵抗力	有条件的耐受性
	材料	碱液, 稀释
	化学抵抗力	有耐受性
材料	氢氟碳化物	
化学抵抗力	有条件的耐受性	
材料	室外使用	
化学抵抗力	有条件的耐受性	

通用参数

回路数	10	插拔次数 Ag	≥ 500
插拔次数 Au	≥ 500	联接类型	冷压联接
安装尺寸	3	阻燃等级符合 UL 94	V-0
通道电阻	≤2 mΩ	颜色编码	米色

HDC HEE 10 MC

Weidmüller Interface GmbH & Co. KG
Klingenbergstraße 26
D-32758 Detmold
Germany

www.weidmueller.com

技术数据

绝缘电阻	1010 Ω	绝缘材料	PC 加强型玻璃纤维 (UL-认证及管路鉴定)
绝缘材料组	IIIa	导线压接面积	4 mm ²
型号	插针式	污染等级	3
基础材料	铜合金	系列	HEE
额定电压 (DIN EN 61984)	500 V	按照 UL/CSA 额定电压	600 V AC/DC
额定冲击电压 (DIN EN 61984)	6 kV	额定电流 (DIN EN 61984)	16 A
不含卤素	true	低烟符合 DIN EN 45545-2	是
BG	3		

尺寸

宽度	34 mm	底座总长	51 mm
插头的高度	33 mm		

接头数据 PE

PE 连接类型	螺钉联接	一字刀头尺寸 (接地)	SD 0.8 x 4.0
PE联接 剥线长度	10 mm	最大PE连接拧紧力矩	1.5 Nm
最小PE连接拧紧力矩	1.2 Nm	安装螺丝	M 4
额定横截面	4 mm ²	最小压接面积AWG (PE)	AWG 20
最大压接面积AWG (PE)	AWG 12		

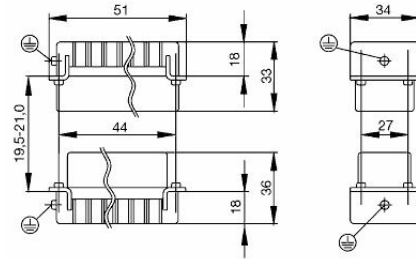
型号

导线最大压接面积 AWG	AWG 12	额定连接下的裸线长度	7.5 mm
联接类型	冷压联接	安装尺寸	3
通道电阻	≤2 mΩ	导线最小压接面积 AWG	AWG 20
单股导线最大截面	4 mm ²	单股导线的最小压接面积	0.5 mm ²
导线连接截面积, 多股细导线, 带管状端头 DIN 46228/4, 最大	4 mm ²	导线连接截面积, 多股细导线, 带管状端头 DIN 46228/4, 最小	0.5 mm ²
最大压接面积 软导线	4 mm ²	最小多股导线接线截面积	0.5 mm ²
最大压接面积	4 mm ²	最小压接面积	0.5 mm ²
基础材料	铜合金	BG	3

分类

ETIM 8.0	EC000438	ETIM 9.0	EC000438
ETIM 10.0	EC000438	ECLASS 14.0	27-44-02-05
ECLASS 15.0	27-44-02-05		

图纸



HDC HEE 10 MC

Weidmüller Interface GmbH & Co. KG
Klingenbergstraße 26
D-32758 Detmold
Germany

www.weidmueller.com

附件

开槽螺丝刀



VDE 绝缘的一字螺丝刀, SDI DIN 7437, ISO 2380/2, 符合 DIN 5264 标准, ISO 2380/1, SoftFinish 把手

通用订货数据

类型	SDIS 0.6X3.5X100	版本
订货号	9008390000	螺丝刀, 螺丝刀
GTIN (EAN)	4032248056354	
数量	1 ST	
类型	SDS 0.6X3.5X100	版本
订货号	9008330000	螺丝刀, 螺丝刀
GTIN (EAN)	4032248056286	
数量	1 ST	
类型	SDIS 0.8X4.0X100	版本
订货号	9008400000	螺丝刀, 螺丝刀
GTIN (EAN)	4032248056361	
数量	1 ST	
类型	SDS 0.8X4.0X100	版本
订货号	9008340000	螺丝刀, 螺丝刀
GTIN (EAN)	4032248056293	
数量	1 ST	

十字螺丝刀, Phillips型



VDE 绝缘十字螺丝刀, Phillips, SDIK PHDIN 7438, ISO 8764/2-PH, 传动轴符合 ISO 8764-PH, 高质软手柄

通用订货数据

类型	SDIK PH1	版本
订货号	9008570000	螺丝刀, 螺丝刀
GTIN (EAN)	4032248056569	
数量	1 ST	
类型	SDK PH1	版本
订货号	9008480000	螺丝刀, 螺丝刀
GTIN (EAN)	4032248056477	
数量	1 ST	

HDC HEE 10 MC

Weidmüller Interface GmbH & Co. KG
Klingenbergstraße 26
D-32758 Detmold
Germany

www.weidmueller.com

附件

Crimping tools



用于车削式插针

- 自锁机构保证了压接的质量
- 操作失误时可以解除自锁
- 固定挡块可保证端头的精确放置位置

通用订货数据

类型	CTX CM 1.6/2.5	版本
订货号	9018490000	压接工具, 端头的压接工具, 0.14mm², 4mm², W-夹
GTIN (EAN)	4008190884598	
数量	1 ST	
类型	CTIN CM 1.6/2.5	版本
订货号	9205430000	压接工具, 端头的压接工具, 0.14mm², 6mm², 4锯齿夹
GTIN (EAN)	4032248733446	
数量	1 ST	

退针工具



魏德米勒提供各种压接工具、退针工具和光纤工具。

通用订货数据

类型	REMOVAL TOOL HE	版本
订货号	1866750000	工具, 退针工具
GTIN (EAN)	4032248437078	
数量	1 ST	

HE

我们为插芯提供了不同配件, 包括插芯编码系统。



HDC HEE 10 MC

Weidmüller Interface GmbH & Co. KG
Klingenbergstraße 26
D-32758 Detmold
Germany

www.weidmueller.com

附件

通用订货数据

类型	HDC HE CP	版本
订货号	1003240000	重载接插件, 附件, 编码系统
GTIN (EAN)	4032248698233	
数量	100 ST	

冷压插针HE



压接可以在导线和触点之间实现安全可靠的电气和机械联接。理想的压接具有气密性和防腐性。

通用订货数据

类型	HDC-C-HE-SM0.5AG	版本
订货号	1200500000	重载接插件, 冷压插针, HE, HEE, HQ, MixMate, 插针式, 最大压接面积: 0.5, 车削的, 铜合金
GTIN (EAN)	4008190159627	
数量	100 ST	
类型	HDC-C-HE-SM0.75-1.00AG	版本
订货号	1200600000	重载接插件, 冷压插针, HE, HEE, HQ, MixMate, 插针式, 最大压接面积: 1, 车削的, 铜合金
GTIN (EAN)	4008190171308	
数量	100 ST	
类型	HDC-C-HE-SM1.5AG	版本
订货号	1200700000	重载接插件, 冷压插针, HE, HEE, HQ, MixMate, 插针式, 最大压接面积: 1.5, 车削的, 铜合金
GTIN (EAN)	4008190074920	
数量	100 ST	
类型	HDC-C-HE-SM2.5AG	版本
订货号	1200800000	重载接插件, 冷压插针, HE, HEE, HQ, MixMate, 插针式, 最大压接面积: 2.5, 车削的, 铜合金
GTIN (EAN)	4008190131913	
数量	100 ST	
类型	HDC-C-HE-SM4.0AG	版本
订货号	1200900000	重载接插件, 冷压插针, HE, HEE, HQ, MixMate, 插针式, 最大压接面积: 4, 车削的, 铜合金
GTIN (EAN)	4008190115906	
数量	100 ST	
类型	HDC-C-HE-SM0.5AU	版本
订货号	1651420000	重载接插件, 冷压插针, HE, HEE, HQ, MixMate, 插针式, 最大压接面积: 0.5, 车削的, 铜合金
GTIN (EAN)	4008190400095	
数量	100 ST	
类型	HDC-C-HE-SM0.75-1.00AU	版本
订货号	1651430000	重载接插件, 冷压插针, HE, HEE, HQ, MixMate, 插针式, 最大压接面积: 1, 车削的, 铜合金
GTIN (EAN)	4008190400101	
数量	100 ST	
类型	HDC-C-HE-SM1.5AU	版本
订货号	1651440000	重载接插件, 冷压插针, HE, HEE, HQ, MixMate, 插针式, 最大压接面积: 1.5, 车削的, 铜合金
GTIN (EAN)	4008190400118	
数量	100 ST	

HDC HEE 10 MC

Weidmüller Interface GmbH & Co. KG
 Klingenbergstraße 26
 D-32758 Detmold
 Germany

www.weidmueller.com

附件

类型	HDC-C-HE-SM2.5AU	版本
订货号	1651450000	重载接插件, 冷压插针, HE, HEE, HQ, MixMate, 插针式, 最大压接面积:
GTIN (EAN)	4008190400125	2.5, 车削的, 铜合金
数量	100 ST	
类型	HDC-C-HE-SM4.0AU	版本
订货号	1651460000	重载接插件, 冷压插针, HE, HEE, HQ, MixMate, 插针式, 最大压接面积: 4,
GTIN (EAN)	4008190400132	车削的, 铜合金
数量	100 ST	
类型	HDC-C-HE-SM4.65AU	版本
订货号	1116540000	重载接插件, 冷压插针, HE, HEE, HQ, MixMate, 插针式, 最大压接面积:
GTIN (EAN)	4032248897261	4.65, 车削的, 铜合金
数量	100 ST	

DSTV

我们为插芯提供了不同配件, 包括插芯编码系统。



通用订货数据

类型	DSTV COBU5	版本
订货号	1471500000	重载接插件, 附件, 编码元件
GTIN (EAN)	4008190178543	
数量	100 ST	
类型	DSTV COST4	版本
订货号	1471300000	重载接插件, 附件, 编码系统
GTIN (EAN)	4008190017354	
数量	100 ST	