

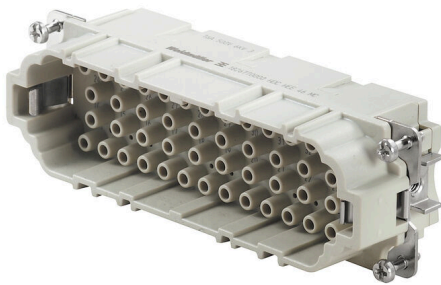
HDC HEE 46 MC**Weidmüller Interface GmbH & Co. KG**

Klingenbergstraße 26

D-32758 Detmold

Germany

www.weidmueller.com



HEE系列具有高密度插针, 设计基于广受认可的HE插芯。采用久经考验的冷压联接方式。久经考验的冷压式联接已作为标准联接使用数十年。压接插针不属于插芯供货范围。

回路数: 46

额定电流: 16 A

额定电压: 500V

额定电压符合UL/CSA标准: 600V AC/DC

通用订货数据

| | |
|------------|--|
| 版本 | HDC - 插芯, 插针式, 500 V, 16 A, 回路数: 46, 冷压联接, 安装尺寸: 8 |
| 订货号 | 1826770000 |
| 类型 | HDC HEE 46 MC |
| GTIN (EAN) | 4032248330171 |
| 数量 | 1 items |

HDC HEE 46 MC

Weidmüller Interface GmbH & Co. KG
 Klingenbergstraße 26
 D-32758 Detmold
 Germany

技术数据

www.weidmueller.com

审批

MAMID 认证



| | |
|-----------------------|-----------------------|
| ROHS | 一致 |
| UL File Number Search | UL 网站 |
| cURus 证书号 | E92202 |

尺寸和重量

| | | | |
|----|---------|---------|-------------|
| 深 | 111 mm | 深度 (英寸) | 4.3701 inch |
| 高度 | 33 mm | 高度 (英寸) | 1.2992 inch |
| 宽度 | 34 mm | 宽度 (英寸) | 1.3386 inch |
| 净重 | 63.36 g | | |

温度

| | |
|------|-------------------|
| 温度限值 | -40 °C ... 125 °C |
|------|-------------------|

环保产品合规

| | | |
|------------|--|---------|
| RoHS 合规状态 | 合规, 无例外 | |
| REACH SVHC | Potassium perfluorobutane sulfonate 29420-49-3 | |
| SCIP | 1609748e-c278-4c9b-b3d1-e6215d2988cd | |
| 化学抵抗力 | 材料 | 丙酮 |
| | 化学抵抗力 | 有耐受性 |
| | 材料 | 氨水 |
| | 化学抵抗力 | 有条件的耐受性 |
| | 材料 | 汽油 |
| | 化学抵抗力 | 有耐受性 |
| | 材料 | 苯 |
| | 化学抵抗力 | 有耐受性 |
| | 材料 | 柴油 |
| | 化学抵抗力 | 有条件的耐受性 |
| | 材料 | 乙酸, 浓缩 |
| | 化学抵抗力 | 有耐受性 |
| | 材料 | 氢氧化钾 |
| | 化学抵抗力 | 有条件的耐受性 |
| | 材料 | 甲醇 |
| | 化学抵抗力 | 有条件的耐受性 |
| | 材料 | 发动机油 |
| | 化学抵抗力 | 有条件的耐受性 |
| | 材料 | 碱液, 稀释 |
| | 化学抵抗力 | 有耐受性 |
| | 材料 | 氢氟碳化物 |
| | 化学抵抗力 | 有条件的耐受性 |
| | 材料 | 室外使用 |
| | 化学抵抗力 | 有条件的耐受性 |

通用参数

| | | | |
|--------------|-------|---------|--------|
| 回路数 | 46 | 拧紧力矩 | 0.5 Nm |
| 插拔次数 Ag | ≥ 500 | 插拔次数 Au | ≥ 500 |
| 联接类型 | 冷压联接 | 安装尺寸 | 8 |
| 阻燃等级符合 UL 94 | V-0 | 通道电阻 | ≤2 mΩ |

HDC HEE 46 MC

Weidmüller Interface GmbH & Co. KG
Klingenbergstraße 26
D-32758 Detmold
Germany

www.weidmueller.com

技术数据

| | | | |
|---------------------|-------------------------|-----------------------|--------|
| 颜色编码 | 米色 | 绝缘电阻 | 1010 Ω |
| 绝缘材料 | PC 加强型玻璃纤维 (UL-认证及管路鉴定) | 绝缘材料组 | IIIa |
| 导线压接面积 | 4 mm ² | 最大PE连接拧紧力矩 | 1.5 Nm |
| 型号 | 插针式 | 污染等级 | 3 |
| 最小PE连接拧紧力矩 | 1.2 Nm | 基础材料 | 铜合金 |
| 系列 | HEE | 额定电压 (DIN EN 61984) | 500 V |
| 按照 UL/CSA 额定电压 | 600 V AC/DC | 额定冲击电压 (DIN EN 61984) | 6 kV |
| 额定电流 (DIN EN 61984) | 16 A | 不含卤素 | true |
| 低烟符合 DIN EN 45545-2 | 是 | BG | 8 |

尺寸

| | | | |
|-------|-------|------|--------|
| 宽度 | 34 mm | 底座总长 | 111 mm |
| 插头的高度 | 33 mm | | |

接头数据 PE

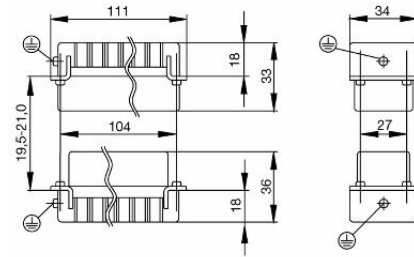
| | | | |
|----------------|-------------------|----------------|--------------|
| PE 连接类型 | 螺钉联接 | 一字刀头尺寸 (接地) | SD 0.8 x 4.0 |
| PE联接 剥线长度 | 10 mm | 最大PE连接拧紧力矩 | 1.5 Nm |
| 最小PE连接拧紧力矩 | 1.2 Nm | 安装螺丝 | M 4 |
| 额定横截面 | 4 mm ² | 最小压接面积AWG (PE) | AWG 20 |
| 最大压接面积AWG (PE) | AWG 12 | | |

型号

| | | | |
|---------------------------------------|-------------------|---------------------------------------|---------------------|
| 导线最大压接面积 AWG | AWG 12 | 额定连接下的裸线长度 | 7.5 mm |
| 联接类型 | 冷压联接 | 安装尺寸 | 8 |
| 通道电阻 | ≤2 mΩ | 导线最小压接面积 AWG | AWG 20 |
| 单股导线最大截面 | 4 mm ² | 单股导线的最小压接面积 | 0.5 mm ² |
| 导线连接截面积, 多股细导线, 带管状端头 DIN 46228/4, 最大 | 4 mm ² | 导线连接截面积, 多股细导线, 带管状端头 DIN 46228/4, 最小 | 0.5 mm ² |
| 最大压接面积 软导线 | 4 mm ² | 最小多股导线接线截面积 | 0.5 mm ² |
| 最大压接面积 | 4 mm ² | 最小压接面积 | 0.5 mm ² |
| 基础材料 | 铜合金 | BG | 8 |

分类

| | | | |
|-------------|-------------|-------------|-------------|
| ETIM 8.0 | EC000438 | ETIM 9.0 | EC000438 |
| ETIM 10.0 | EC000438 | ECLASS 14.0 | 27-44-02-05 |
| ECLASS 15.0 | 27-44-02-05 | | |



HDC HEE 46 MC

Weidmüller Interface GmbH & Co. KG
 Klingenbergstraße 26
 D-32758 Detmold
 Germany

www.weidmueller.com

附件

开槽螺丝刀



VDE 绝缘的一字螺丝刀, SDI DIN 7437, ISO 2380/2, 符合 DIN 5264 标准, ISO 2380/1, SoftFinish 把手

通用订货数据

| | | |
|------------|----------------------------|----------|
| 类型 | SDIS 0.6X3.5X100 | 版本 |
| 订货号 | 9008390000 | 螺丝刀, 螺丝刀 |
| GTIN (EAN) | 4032248056354 | |
| 数量 | 1 ST | |
| 类型 | SDS 0.6X3.5X100 | 版本 |
| 订货号 | 9008330000 | 螺丝刀, 螺丝刀 |
| GTIN (EAN) | 4032248056286 | |
| 数量 | 1 ST | |
| 类型 | SDIS 0.8X4.0X100 | 版本 |
| 订货号 | 9008400000 | 螺丝刀, 螺丝刀 |
| GTIN (EAN) | 4032248056361 | |
| 数量 | 1 ST | |
| 类型 | SDS 0.8X4.0X100 | 版本 |
| 订货号 | 9008340000 | 螺丝刀, 螺丝刀 |
| GTIN (EAN) | 4032248056293 | |
| 数量 | 1 ST | |

十字螺丝刀, Phillips型



VDE 绝缘十字螺丝刀, Phillips, SDIK PHDIN 7438, ISO 8764/2-PH, 传动轴符合 ISO 8764-PH, 高质软手柄

通用订货数据

| | | |
|------------|----------------------------|----------|
| 类型 | SDIK PH1 | 版本 |
| 订货号 | 9008570000 | 螺丝刀, 螺丝刀 |
| GTIN (EAN) | 4032248056569 | |
| 数量 | 1 ST | |
| 类型 | SDK PH1 | 版本 |
| 订货号 | 9008480000 | 螺丝刀, 螺丝刀 |
| GTIN (EAN) | 4032248056477 | |
| 数量 | 1 ST | |

HDC HEE 46 MC

Weidmüller Interface GmbH & Co. KG
Klingenbergstraße 26
D-32758 Detmold
Germany

www.weidmueller.com

附件

Crimping tools



用于车削式插针

- 自锁机构保证了压接的质量
- 操作失误时可以解除自锁
- 固定挡块可保证端头的精确放置位置

通用订货数据

| | | |
|------------|----------------------------|------------------------------------|
| 类型 | CTX CM 1.6/2.5 | 版本 |
| 订货号 | 9018490000 | 压接工具, 端头的压接工具, 0.14mm², 4mm², W-夹 |
| GTIN (EAN) | 4008190884598 | |
| 数量 | 1 ST | |
| 类型 | CTIN CM 1.6/2.5 | 版本 |
| 订货号 | 9205430000 | 压接工具, 端头的压接工具, 0.14mm², 6mm², 4锯齿夹 |
| GTIN (EAN) | 4032248733446 | |
| 数量 | 1 ST | |

退针工具



魏德米勒提供各种压接工具、退针工具和光纤工具。

通用订货数据

| | | |
|------------|----------------------------|----------|
| 类型 | REMOVAL TOOL HE | 版本 |
| 订货号 | 1866750000 | 工具, 退针工具 |
| GTIN (EAN) | 4032248437078 | |
| 数量 | 1 ST | |

HE

我们为插芯提供了不同配件, 包括插芯编码系统。



HDC HEE 46 MC

Weidmüller Interface GmbH & Co. KG
Klingenbergstraße 26
D-32758 Detmold
Germany

www.weidmueller.com

附件

通用订货数据

| | | |
|------------|----------------------------|-----------------|
| 类型 | HDC HE CP | 版本 |
| 订货号 | 1003240000 | 重载接插件, 附件, 编码系统 |
| GTIN (EAN) | 4032248698233 | |
| 数量 | 100 ST | |

冷压插针HE



压接可以在导线和触点之间实现安全可靠的电气和机械联接。理想的压接具有气密性和防腐性。

通用订货数据

| | | |
|------------|----------------------------|---|
| 类型 | HDC-C-HE-SM0.5AG | 版本 |
| 订货号 | 1200500000 | 重载接插件, 冷压插针, HE, HEE, HQ, MixMate, 插针式, 最大压接面积: 0.5, 车削的, 铜合金 |
| GTIN (EAN) | 4008190159627 | |
| 数量 | 100 ST | |
| 类型 | HDC-C-HE-SM0.75-1.00AG | 版本 |
| 订货号 | 1200600000 | 重载接插件, 冷压插针, HE, HEE, HQ, MixMate, 插针式, 最大压接面积: 1, 车削的, 铜合金 |
| GTIN (EAN) | 4008190171308 | |
| 数量 | 100 ST | |
| 类型 | HDC-C-HE-SM1.5AG | 版本 |
| 订货号 | 1200700000 | 重载接插件, 冷压插针, HE, HEE, HQ, MixMate, 插针式, 最大压接面积: 1.5, 车削的, 铜合金 |
| GTIN (EAN) | 4008190074920 | |
| 数量 | 100 ST | |
| 类型 | HDC-C-HE-SM2.5AG | 版本 |
| 订货号 | 1200800000 | 重载接插件, 冷压插针, HE, HEE, HQ, MixMate, 插针式, 最大压接面积: 2.5, 车削的, 铜合金 |
| GTIN (EAN) | 4008190131913 | |
| 数量 | 100 ST | |
| 类型 | HDC-C-HE-SM4.0AG | 版本 |
| 订货号 | 1200900000 | 重载接插件, 冷压插针, HE, HEE, HQ, MixMate, 插针式, 最大压接面积: 4, 车削的, 铜合金 |
| GTIN (EAN) | 4008190115906 | |
| 数量 | 100 ST | |
| 类型 | HDC-C-HE-SM0.5AU | 版本 |
| 订货号 | 1651420000 | 重载接插件, 冷压插针, HE, HEE, HQ, MixMate, 插针式, 最大压接面积: 0.5, 车削的, 铜合金 |
| GTIN (EAN) | 4008190400095 | |
| 数量 | 100 ST | |
| 类型 | HDC-C-HE-SM0.75-1.00AU | 版本 |
| 订货号 | 1651430000 | 重载接插件, 冷压插针, HE, HEE, HQ, MixMate, 插针式, 最大压接面积: 1, 车削的, 铜合金 |
| GTIN (EAN) | 4008190400101 | |
| 数量 | 100 ST | |
| 类型 | HDC-C-HE-SM1.5AU | 版本 |
| 订货号 | 1651440000 | 重载接插件, 冷压插针, HE, HEE, HQ, MixMate, 插针式, 最大压接面积: 1.5, 车削的, 铜合金 |
| GTIN (EAN) | 4008190400118 | |
| 数量 | 100 ST | |

HDC HEE 46 MC

Weidmüller Interface GmbH & Co. KG
 Klingenbergstraße 26
 D-32758 Detmold
 Germany

www.weidmueller.com

附件

| | | |
|------------|----------------------------|--|
| 类型 | HDC-C-HE-SM2.5AU | 版本 |
| 订货号 | 1651450000 | 重载接插件, 冷压插针, HE, HEE, HQ, MixMate, 插针式, 最大压接面积: |
| GTIN (EAN) | 4008190400125 | 2.5, 车削的, 铜合金 |
| 数量 | 100 ST | |
| 类型 | HDC-C-HE-SM4.0AU | 版本 |
| 订货号 | 1651460000 | 重载接插件, 冷压插针, HE, HEE, HQ, MixMate, 插针式, 最大压接面积: 4, |
| GTIN (EAN) | 4008190400132 | 车削的, 铜合金 |
| 数量 | 100 ST | |
| 类型 | HDC-C-HE-SM4.65AU | 版本 |
| 订货号 | 1116540000 | 重载接插件, 冷压插针, HE, HEE, HQ, MixMate, 插针式, 最大压接面积: |
| GTIN (EAN) | 4032248897261 | 4.65, 车削的, 铜合金 |
| 数量 | 100 ST | |

DSTV

我们为插芯提供了不同配件, 包括插芯编码系统。



通用订货数据

| | | |
|------------|----------------------------|-----------------|
| 类型 | DSTV COBU5 | 版本 |
| 订货号 | 1471500000 | 重载接插件, 附件, 编码元件 |
| GTIN (EAN) | 4008190178543 | |
| 数量 | 100 ST | |
| 类型 | DSTV COST4 | 版本 |
| 订货号 | 1471300000 | 重载接插件, 附件, 编码系统 |
| GTIN (EAN) | 4008190017354 | |
| 数量 | 100 ST | |