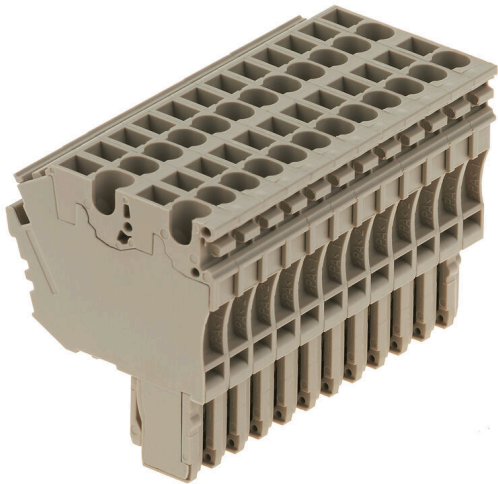


ZP 2.5/2AN/QV/12

Weidmüller Interface GmbH & Co. KG
Klingenbergstraße 26
D-32758 Detmold
Germany

www.weidmueller.com

产品图片



魏德米勒 WeiCoS 系统插头可用于各种不同的连接系统。该产品系列含有 1 至 10 回路的预组装接插件，可单独装配。这确保产品可以灵活地用于各个应用。定制附件增强了安全性，避免受到环境影响。

通用订货数据

| | |
|------------|----------------------------|
| 版本 | Z系列, 接插件, 深褐, 直接安装 |
| 订货号 | 1815840000 |
| 类型 | ZP 2.5/2AN/QV/12 |
| GTIN (EAN) | 4032248370474 |
| 数量 | 10 items |

ZP 2.5/2AN/QV/12

Weidmüller Interface GmbH & Co. KG
Klingenbergstraße 26
D-32758 Detmold
Germany

www.weidmueller.com

技术数据

审批

MAMID 认证



ROHS 一致
UL File Number Search [UL 网站](#)
cURus 证书号 E60693

尺寸和重量

| | | | |
|----|--------|---------|-------------|
| 深 | 41 mm | 深度 (英寸) | 1.6142 inch |
| 高度 | 37 mm | 高度 (英寸) | 1.4567 inch |
| 宽度 | 60 mm | 宽度 (英寸) | 2.3622 inch |
| 净重 | 68.9 g | | |

温度

| | | | |
|----------|----------------|----------|---------------|
| 存储温度 | -25 °C...55 °C | 环境温度 | -5 °C...40 °C |
| 最小持续工作温度 | -50 °C | 最大持续工作温度 | 120 °C |

环保产品合规

RoHS 合规状态 合规, 无例外
REACH SVHC 不超过 0.1 wt% 的高度关注物质 (SVHC)

其它技术参数

| | | | |
|------|-----|------|------|
| 开放端 | 关闭的 | 安装指导 | 直接安装 |
| 安装方式 | 插入的 | | |

可压接导线 (额定联接)

| | | | |
|---------------------------------------|----------------------|---------------------------------------|----------------------|
| 测量规 按照 60 947-1 标准 | A2 | 导线最大压接面积 AWG | AWG 26 |
| 连接方向 | 上方 | 剥线长度 | 10 mm |
| 联接类型 | 插拔联接 | 联接点数量 | 24 |
| 压接范围, 最大 | 4 mm ² | 压接范围, 最小 | 0.13 mm ² |
| 螺丝刀口尺寸 | 0.6 x 3.5 mm | 导线最小压接面积 AWG | AWG 12 |
| 导线连接截面积, 多股细导线, 带管状端头 DIN 46228/4, 最大 | 2.5 mm ² | 导线连接截面积, 多股细导线, 带管状端头 DIN 46228/4, 最小 | 0.13 mm ² |
| 导线连接截面积, 多股细导线, 带管状端头 DIN 46228/1, 最大 | 2.5 mm ² | 导线连接截面积, 多股细导线, 带管状端头 DIN 46228/1, 最小 | 0.13 mm ² |
| 最大压接面积 软导线 | 4 mm ² | 最小多股导线接线截面积 | 0.13 mm ² |
| 接线截面积, 多股线, 最小 | 0.13 mm ² | 导线连接截面积, 单股硬导线, 最大 | 4 mm ² |
| 导线连接截面积, 单股硬导线, 最小 | 0.13 mm ² | | |

材料参数

| | | | |
|--------------|-------|------|----|
| 基础材料 | Wemid | 颜色编码 | 深褐 |
| 阻燃等级符合 UL 94 | V-0 | | |

系统特征值

| | | | |
|------|--------------------------------|-------|---|
| 类型 | 接插件套件, 横联, 插拔式, 2-线制联接技术, 弹片连接 | 必须的端板 | 无 |
| 电位数量 | 12 | 层数 | 1 |

ZP 2.5/2AN/QV/12

Weidmüller Interface GmbH & Co. KG
Klingenbergstraße 26
D-32758 Detmold
Germany

www.weidmueller.com

技术数据

| | | | |
|---------|---|---------|---|
| 每层压接点数量 | 2 | 层, 内部桥接 | 无 |
| PE联接 | 无 | | |

通用的

| | | | |
|------|---------------------|--------------|--------|
| 回路数 | 12 | 导线最大压接面积 AWG | AWG 26 |
| 安装指导 | 直接安装 | 导线最小压接面积 AWG | AWG 12 |
| 标准 | 符合 IEC 60947-7-1 标准 | | |

额定数据

| | | | |
|--------------------------|---------------------|----------------------|---------------------|
| 额定横截面 | 2.5 mm ² | 额定电压 | 500 V |
| 相邻端子的额定电压 | 500 V | 压接支持和插拔式系统最大电压 | 690 V |
| 额定直流电压 | 500 V | 额定电流 | 24 A |
| 最大电流 | 24 A | 标准 | 符合 IEC 60947-7-1 标准 |
| 体积电阻率符合 IEC 60947-7-x 标准 | 1.33 mΩ | 额定浪涌电压 | 6 kV |
| 相邻端子的额定浪涌电压 | 6 kV | 功率损耗符合 IEC 60947-7-x | 0.77 W |
| 污染等级 | 3 | | |

额定数据 (CSA)

| | | | |
|-------------------|----------------|-------------------|--------|
| 电压 大小 C (cCSAus) | 300 V | 电压 大小 D (cCSAus) | 5 A |
| 最小导线截面积 (cCSAusX) | 26 AWG | 电压 大小 C (cCSAus) | 20 A |
| 证书号 (cCSAus) | 154685-1460993 | 最大导线截面积 (cCSAusX) | 12 AWG |
| 电压 大小 D (cCSAus) | 600 V | | |

额定数据 (UL)

| | | | |
|---------------------|--------|---------------------|--------|
| 最大导线尺寸 工厂接线 (cURus) | 12 AWG | 电压大小 D (cURus) | 600 V |
| cURus 证书号 | E60693 | 最小导线尺寸 现场接线 (cURus) | 26 AWG |
| 最小导线尺寸 工厂接线 (cURus) | 26 AWG | 电压大小 C (cURus) | 300 V |
| 电流大小 C (cURus) | 20 A | 电流大小 D (cURus) | 5 A |
| 最大导线尺寸 现场接线 (cURus) | 12 AWG | | |

分类

| | | | |
|-------------|-------------|-------------|-------------|
| ETIM 8.0 | EC002848 | ETIM 9.0 | EC002848 |
| ETIM 10.0 | EC002848 | ECLASS 14.0 | 27-25-03-90 |
| ECLASS 15.0 | 27-25-03-90 | | |

ZP 2.5/2AN/QV/12

Weidmüller Interface GmbH & Co. KG
Klingenbergstraße 26
D-32758 Detmold
Germany

www.weidmueller.com

附件

横联接



附近接线端子通过横联件实现电位分配或倍增。可轻松避免额外的接线工作。即使电极破损，仍能保证接线端子的接触可靠性。魏德米勒产品组合中有适合模块化接线端子的可插拔、可拧紧横联系统。

通用订货数据

| | | | |
|------------|----------------------------|---------------|--|
| 类型 | ZQV 2.5N/20 GE | 版本 | |
| 订货号 | 1909000000 | W系列, 横联, 24 A | |
| GTIN (EAN) | 4032248535613 | | |
| 数量 | 20 ST | | |

测试适配器和测试插座



测试适配器和测试插头用于接线端子和测试设备之间进行电气连接。通过这种方式，就可以建立有线电气接触，并且可以轻松进行测量。

通用订货数据

| | | | |
|------------|----------------------------|--------------------|--|
| 类型 | ZTA ZT2.5 | 版本 | |
| 订货号 | 1827080000 | 附件, 测试用适配器, 17.5 A | |
| GTIN (EAN) | 4032248411276 | | |
| 数量 | 25 ST | | |
| 类型 | ZTA ZT2.5/ZA | 版本 | |
| 订货号 | 1847600000 | 附件, 测试用适配器, 17.5 A | |
| GTIN (EAN) | 4032248412679 | | |
| 数量 | 25 ST | | |

开槽螺丝刀



带圆形槽刀的一字螺丝刀, SD DIN 5265, ISO 2380/2, 符合 DIN 5264 标准, ISO 2380/1, 尖端为铬材料, SoftFinish 把手

ZP 2.5/2AN/QV/12

Weidmüller Interface GmbH & Co. KG
Klingenbergstraße 26
D-32758 Detmold
Germany

www.weidmueller.com

附件

通用订货数据

| | | |
|------------|----------------------------|----------|
| 类型 | SDS 0.6X3.5X100 | 版本 |
| 订货号 | 9008330000 | 螺丝刀, 螺丝刀 |
| GTIN (EAN) | 4032248056286 | |
| 数量 | 1 ST | |

空白



Dekafix (DEK) 标记号是通用标记号, 适合所有导线、接插件和电子产品装配。这种标记号适用于标记字数少的情况, 并且含有多种预印制的标记号。

使用成条的标记号, 一步完成快速安装。高对比度的打印清晰可见, 并有多种宽度可选。

- 打印好的标记号选择多
- 标记条可迅速安装
- 适用于所有魏德米勒接插件
- 可提供空白 MultiCard 标记号或标准印制标记号针对定制打印: 请根据您的标签技术规范, 向我们发送一个我们标签制作软件 M-Print PRO 的文件, 或使用 M-Print PRO 在线版 (无需安装)。

通用订货数据

| | | |
|------------|----------------------------|---|
| 类型 | DEK 5/5 MC NE BL | 版本 |
| 订货号 | 1609801693 | Dekafix, 端子标记, 5 x 5 mm, 间距 P (单位: mm) : 5.00 |
| GTIN (EAN) | 4008190397166 | Weidmueller, 蓝色 |
| 数量 | 1000 ST | |

STR 透明条



通用订货数据

| | | |
|------------|----------------------------|----------------------------|
| 类型 | STR 7 F.SCHT 7 | 版本 |
| 订货号 | 0515300000 | 端子标记号, 护罩, 27 x 6.3 mm, 透明 |
| GTIN (EAN) | 4008190182175 | |
| 数量 | 20 ST | |

空白



WS 标识非常适用于 W 系列的接插件。由于 WS 标记号的系统兼容性，它们也同样适合 I 系列、Z 系列产品。宽敞的打印面积可以用来打印较长的字符，或者分成几行来打印。

WS 标记号尤其适合打印较长的非标准字符。采用 MultiCard 格式，可以用 PrintJet CONNECT 或绘图打印机进行打印。

- 可成条或单个安装
- 标记号采用被广泛认可的 MultiCard 格式针对定制打印：请根据您的标签技术规范，向我们发送一个我们标签制作软件 M-Print PRO 的文件，或使用 M-Print PRO 在线版（无需安装）。

通用订货数据

| | | |
|------------|----------------------------|---|
| 类型 | WS 10/5 MC NE WS | 版本 |
| 订货号 | 1635000000 | WS, 端子标记, 10 x 5 mm, 间距 P (单位 : mm) : 5.00 Weidmueller, |
| GTIN (EAN) | 4008190261948 | Allen-Bradley, 白色 |
| 数量 | 720 ST | |
| 类型 | ZS 10/5 MC NE WS | 版本 |
| 订货号 | 1610000000 | ZS, 端子标记, 10 x 5 mm, 间距 P (单位 : mm) : 5.00 Weidmueller, |
| GTIN (EAN) | 4008190263171 | Allen-Bradley, 白色 |
| 数量 | 480 ST | |

标识牌支架



标识牌支架允许以 5 或 5.1 mm 的节距额外安装标准标识牌。倾斜支架可以选择性地卡扣在一起，并可以安装在 Klippon® Connect 模块化端子排的所有标准标记通道中。匹配的标识牌类型可以在指派标记支架的相应附件下方找到。

通用订货数据

| | | |
|------------|----------------------------|-----------|
| 类型 | BZT 1 WS 10/5 | 版本 |
| 订货号 | 1805490000 | 附件, 标记号托架 |
| GTIN (EAN) | 4032248270231 | |
| 数量 | 100 ST | |
| 类型 | BZT 1 ZA WS 10/5 | 版本 |
| 订货号 | 1805520000 | 附件, 标记号托架 |
| GTIN (EAN) | 4032248270248 | |
| 数量 | 100 ST | |