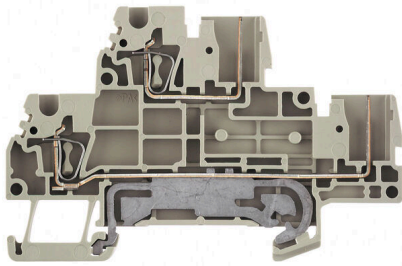


**ZDT 2.5/2 DU-PE**

**Weidmüller Interface GmbH & Co. KG**  
 Klingenbergstraße 26  
 D-32758 Detmold  
 Germany

www.weidmueller.com



某些应用需要使用一种更为灵活的或者便于安装的插拔式模块化解决方案。在需要预制或更换全部功能单元的情形下，需要使用灵活的模块化联接系统。魏德米勒可插拔式接线端子可快速完成装配，已全部经过了工厂的测试验证。

**通用订货数据**

版本	Z系列, 插拔式模块端子, 额定横截面: 2.5 mm <sup>2</sup> , 弹片联接, 深褐
订货号	<a href="#">1815160000</a>
类型	ZDT 2.5/2 DU-PE
GTIN (EAN)	4032248340781
数量	50 items

## ZDT 2.5/2 DU-PE

Weidmüller Interface GmbH & Co. KG  
Klingenbergstraße 26  
D-32758 Detmold  
Germany

www.weidmueller.com

## 技术数据

## 审批

MAMID 认证



ROHS 一致  
UL File Number Search [UL 网站](#)  
cURus 证书号 E60693

## 尺寸和重量

深	52 mm	深度 (英寸)	2.0472 inch
深度 (含 DIN 导轨)	52.5 mm	高度	80.5 mm
高度 (英寸)	3.1693 inch	宽度	5.1 mm
宽度 (英寸)	0.2008 inch	净重	13.71 g

## 温度

存储温度	-25 °C...55 °C	环境温度	-5 °C...40 °C
最小持续工作温度	-50 °C	最大持续工作温度	120 °C

## 环保产品合规

RoHS 合规状态 合规, 无例外  
REACH SVHC 不超过 0.1 wt% 的高度关注物质 (SVHC)

## 其它技术参数

开放端	右方	防爆版	不
安装方式	直接卡在导轨上		

## 可压接导线 (其它联接)

软导线的最大压接面积, 带塑料套的管状端头 (DIN 46228/1) 其他联接方式	2.5 mm <sup>2</sup>	其他联接方式的接口类型	可插拔的
--	---------------------	-------------	------

## 可压接导线 (额定联接)

测量规 按照 60 947-1 标准	A2
导线最大压接面积 AWG	AWG 12
连接方向	上方
剥线长度	10 mm
联接类型	弹片联接
联接点数量	4
压接范围, 最大	4 mm <sup>2</sup>
压接范围, 最小	0.13 mm <sup>2</sup>
螺丝刀口尺寸	0.6 x 3.5 mm
导线最小压接面积 AWG	AWG 26
导线连接截面积, 多股细导线, 带管状端头 DIN 46228/4, 最大	2.5 mm <sup>2</sup>
导线连接截面积, 多股细导线, 带管状端头 DIN 46228/4, 最小	0.13 mm <sup>2</sup>
导线连接截面积, 多股细导线, 带管状端头 DIN 46228/1, 最大	2.5 mm <sup>2</sup>
导线连接截面积, 多股细导线, 带管状端头 DIN 46228/1, 最小	0.13 mm <sup>2</sup>

**ZDT 2.5/2 DU-PE**

**Weidmüller Interface GmbH & Co. KG**  
 Klingenbergstraße 26  
 D-32758 Detmold  
 Germany

www.weidmueller.com

**技术数据**

最大压接面积 软导线	4 mm <sup>2</sup>		
最小多股导线接线截面面积	0.13 mm <sup>2</sup>		
接线截面面积, 多股线, 最大	4 mm <sup>2</sup>		
接线截面面积, 多股线, 最小	0.13 mm <sup>2</sup>		
导线连接截面面积, 单股硬导线, 最大	4 mm <sup>2</sup>		
导线连接截面面积, 单股硬导线, 最小	0.13 mm <sup>2</sup>		
- 带塑料套的线端金属包头管部长度 DIN 46228/4	导线连接 截面面积	标称	0.5 mm <sup>2</sup>
		最小	6 mm
		最大	10 mm
	导线连接 截面面积	标称	0.75 mm <sup>2</sup>
		最小	6 mm
		最大	12 mm
	导线连接 截面面积	标称	1 mm <sup>2</sup>
		最小	6 mm
		最大	12 mm
	导线连接 截面面积	标称	1.5 mm <sup>2</sup>
		最小	8 mm
		最大	12 mm
	导线连接 截面面积	标称	2.5 mm <sup>2</sup>
		最小	8 mm
		最大	12 mm
- 不带塑料套的线端金属包头管部长度 DIN 46228/1	导线连接 截面面积	标称	0.5 mm <sup>2</sup>
		标称	10 mm
		标称	0.75 mm <sup>2</sup>
	导线连接 截面面积	标称	10 mm
		标称	1 mm <sup>2</sup>
		标称	10 mm
	导线连接 截面面积	标称	1.5 mm <sup>2</sup>
		最小	10 mm
		最大	12 mm
	导线连接 截面面积	标称	2.5 mm <sup>2</sup>
		最小	10 mm
		最大	12 mm

**材料参数**

基础材料	Wemid	颜色编码	深褐
阻燃等级符合 UL 94	V-0		

**系统特征值**

类型	2 个弹片联接 - 2 个直插联接, 插拔式, 带 PE 连接	必须的端板	是
电位数量	2	层数	2
每层压接点数量	4	层, 内部桥接	无
PE联接	是	安装导轨已装备	TS 35
PE 功能	是		

**通用的**

导线最大压接面积 AWG	AWG 12	导线最小压接面积 AWG	AWG 26
安装导轨已装备	TS 35		

**额定数据**

额定横截面	2.5 mm <sup>2</sup>	额定电压	400 V
相邻端子的额定电压	500 V	压接支持和插拔式系统最大电压	690 V

**ZDT 2.5/2 DU-PE**

**Weidmüller Interface GmbH & Co. KG**  
 Klingenbergstraße 26  
 D-32758 Detmold  
 Germany

www.weidmueller.com

**技术数据**

额定直流电压	500 V	额定电流	24 A
最大电流	24 A	体积电阻率符合 IEC 60947-7-x 标准	1.33 mΩ
额定浪涌电压	6 kV	功率损耗符合 IEC 60947-7-x	0.77 W
污染等级	3		

**额定数据 (CSA)**

电压大小 C (cCSAus)	300 V	电压大小 D (cCSAus)	5 A
最小导线截面积 (cCSAusX)	26 AWG	电压大小 C (cCSAus)	20 A
证书号 (cCSAus)	154685-1460993	最大导线截面积 (cCSAusX)	12 AWG
电压大小 D (cCSAus)	600 V		

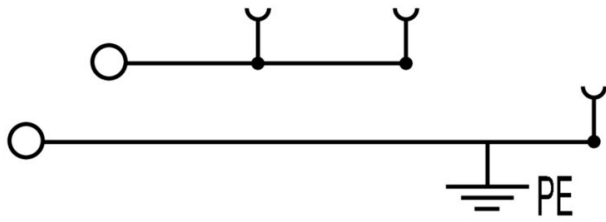
**额定数据 (UL)**

最大导线尺寸 工厂接线 (cURus)	12 AWG	电压大小 D (cURus)	600 V
cURus 证书号	E60693	最小导线尺寸 现场接线 (cURus)	26 AWG
最小导线尺寸 工厂接线 (cURus)	26 AWG	电压大小 C (cURus)	300 V
电流大小 C (cURus)	20 A	电流大小 D (cURus)	5 A
最大导线尺寸 现场接线 (cURus)	12 AWG		

**分类**

ETIM 8.0	EC000897	ETIM 9.0	EC000897
ETIM 10.0	EC000897	ECLASS 14.0	27-25-01-17
ECLASS 15.0	27-25-01-17		

图纸



横联接



附近接线端子通过横联件实现电位分配或倍增。可轻松避免额外的接线工作。即使电极破损，仍能保证接线端子的接触可靠性。魏德米勒产品组合中有适合模块化接线端子的可插拔、可拧紧横联系统。

通用订货数据

类型	ZQV 2.5N/2 GE	版本
订货号	<a href="#">1693800000</a>	W系列, 横联, 24 A
GTIN (EAN)	4008190883621	
数量	60 ST	
类型	ZQV 2.5N/3 GE	版本
订货号	<a href="#">1693810000</a>	W系列, 横联, 24 A
GTIN (EAN)	4008190883645	
数量	60 ST	
类型	ZQV 2.5N/4 GE	版本
订货号	<a href="#">1693820000</a>	W系列, 横联, 24 A
GTIN (EAN)	4008190883652	
数量	60 ST	
类型	ZQV 2.5N/5 GE	版本
订货号	<a href="#">1693830000</a>	W系列, 横联, 24 A
GTIN (EAN)	4008190883669	
数量	20 ST	
类型	ZQV 2.5N/6 GE	版本
订货号	<a href="#">1693840000</a>	W系列, 横联, 24 A
GTIN (EAN)	4008190883676	
数量	20 ST	
类型	ZQV 2.5N/7 GE	版本
订货号	<a href="#">1693850000</a>	W系列, 横联, 24 A
GTIN (EAN)	4008190883683	
数量	20 ST	
类型	ZQV 2.5N/8 GE	版本
订货号	<a href="#">1693860000</a>	W系列, 横联, 24 A
GTIN (EAN)	4008190883690	
数量	20 ST	
类型	ZQV 2.5N/9 GE	版本
订货号	<a href="#">1693870000</a>	W系列, 横联, 24 A
GTIN (EAN)	4008190883706	
数量	20 ST	
类型	ZQV 2.5N/10 GE	版本
订货号	<a href="#">1693880000</a>	W系列, 横联, 24 A
GTIN (EAN)	4008190883720	
数量	20 ST	
类型	ZQV 2.5N/20 GE	版本
订货号	<a href="#">1909000000</a>	W系列, 横联, 24 A
GTIN (EAN)	4032248535613	
数量	20 ST	

## ZDT 2.5/2 DU-PE

**Weidmüller Interface GmbH & Co. KG**  
 Klingenbergstraße 26  
 D-32758 Detmold  
 Germany

www.weidmueller.com

### 附件

类型	ZQV 2.5N/50 GE	版本
订货号	<a href="#">1693890000</a>	W系列, 横联, 24 A
GTIN (EAN)	4008190883737	
数量	5 ST	

### 端板和隔板



分隔板与端板是接线端子的必要附件。分隔板可实现不同电位和功能组的光学与电气隔离，提升安全性并确保控制柜内部结构清晰明了。端板用于封闭接线端子排的侧面，防止接触带电部件，同时确保整体结构整洁稳固。这两类组件均与魏德米勒相应的接线端子产品系列精确匹配，有助于实现安全、合规且专业的接线。

### 通用订货数据

类型	ZAP/TW ZDT2.5/2	版本
订货号	<a href="#">1816110000</a>	Z系列, 端板, 隔板
GTIN (EAN)	4032248370689	
数量	50 ST	

### 测试适配器和测试插座



测试适配器和测试插头用于接线端子和测试设备之间进行电气连接。通过这种方式，就可以建立有线电气接触，并且可以轻松进行测量。

### 通用订货数据

类型	ZTA ZT2.5/ZA	版本
订货号	<a href="#">1847600000</a>	附件, 测试用适配器, 17.5 A
GTIN (EAN)	4032248412679	
数量	25 ST	
类型	ZTA ZT2.5	版本
订货号	<a href="#">1827080000</a>	附件, 测试用适配器, 17.5 A
GTIN (EAN)	4032248411276	
数量	25 ST	

ZDT 2.5/2 DU-PE

Weidmüller Interface GmbH & Co. KG  
Klingenbergstraße 26  
D-32758 Detmold  
Germany

附件

www.weidmueller.com

插头



魏德米勒 WeiCoS 系统插头可用于各种不同的连接系统。该产品系列含有 1 至 10 回路的预组装接插件，可单独装配。这确保产品可以灵活地用于各个应用。定制附件增强了安全性，避免受到环境影响。

通用订货数据

类型	ZVR ZP2.5	版本
订货号	<a href="#">1816130000</a>	Z系列, 锁定夹, 黄色, 3.9 mm
GTIN (EAN)	4032248370702	
数量	25 ST	
类型	ZVR ZPS2.5	版本
订货号	<a href="#">1878620000</a>	Z系列, 锁定夹, 黄色, 15 mm
GTIN (EAN)	4032248471591	
数量	20 ST	
类型	KOSF ZT2.5	版本
订货号	<a href="#">1816150000</a>	Z系列, 编码元件, 黄色, 2.9 mm
GTIN (EAN)	4032248370726	
数量	50 ST	
类型	ZZE ZP2.5	版本
订货号	<a href="#">1816140000</a>	Z系列, 应力消除, 黄色, 9.9 mm
GTIN (EAN)	4032248370719	
数量	25 ST	
类型	ZZE ZP2.5/4	版本
订货号	<a href="#">1866220000</a>	Z系列, 应力消除, 黄色, 19.9 mm
GTIN (EAN)	4032248480845	
数量	25 ST	
类型	ZVLA SC ZPS2.5	版本
订货号	<a href="#">1866240000</a>	Z系列, 插拔式模块端子, 黄色, 15 mm
GTIN (EAN)	4032248513376	
数量	20 ST	
类型	ZVLA DF CL ZPS2.5	版本
订货号	<a href="#">1878610000</a>	Z系列, 插拔式模块端子, 黄色
GTIN (EAN)	4032248471584	
数量	20 ST	
类型	ZVLA RC ZPS2.5	版本
订货号	<a href="#">1866260000</a>	Z系列, 插拔式模块端子, 黄色, 8.8 mm
GTIN (EAN)	4032248524754	
数量	20 ST	
类型	ZVLA1 ZPS2.5	版本
订货号	<a href="#">1866250000</a>	Z系列, 插拔式模块端子, 黄色, 8.8 mm
GTIN (EAN)	4032248524761	
数量	20 ST	
类型	ZP 2.5/1AN/QV/1	版本
订货号	<a href="#">1815190000</a>	Z系列, 接插件, 深褐, 直接安装
GTIN (EAN)	4032248370061	
数量	50 ST	



## ZDT 2.5/2 DU-PE

**Weidmüller Interface GmbH & Co. KG**  
 Klingenbergstraße 26  
 D-32758 Detmold  
 Germany

www.weidmueller.com

### 附件

类型	ZP 2.5/1AN/QV/1 GN	版本
订货号	<a href="#">1820570000</a>	Z系列, 接插件, 绿色, 直接安装
GTIN (EAN)	4032248370078	
数量	50 ST	
类型	ZP 2.5/1AN/QV/2	版本
订货号	<a href="#">1815200000</a>	Z系列, 接插件, 深褐, 直接安装
GTIN (EAN)	4032248370085	
数量	25 ST	
类型	ZP 2.5/1AN/QV/3	版本
订货号	<a href="#">1815210000</a>	Z系列, 接插件, 深褐, 直接安装
GTIN (EAN)	4032248370092	
数量	25 ST	
类型	ZP 2.5/1AN/QV/4	版本
订货号	<a href="#">1815220000</a>	Z系列, 接插件, 深褐, 直接安装
GTIN (EAN)	4032248370108	
数量	25 ST	
类型	ZP 2.5/1AN/QV/5	版本
订货号	<a href="#">1815230000</a>	Z系列, 接插件, 深褐, 直接安装
GTIN (EAN)	4032248342518	
数量	25 ST	
类型	ZP 2.5/1AN/QV/6	版本
订货号	<a href="#">1815240000</a>	Z系列, 接插件, 深褐, 直接安装
GTIN (EAN)	4032248342525	
数量	25 ST	
类型	ZP 2.5/1AN/QV/7	版本
订货号	<a href="#">1815250000</a>	Z系列, 接插件, 深褐, 直接安装
GTIN (EAN)	4032248342532	
数量	25 ST	
类型	ZP 2.5/1AN/QV/8	版本
订货号	<a href="#">1815260000</a>	Z系列, 接插件, 深褐, 直接安装
GTIN (EAN)	4032248342549	
数量	20 ST	
类型	ZP 2.5/1AN/QV/9	版本
订货号	<a href="#">1815270000</a>	Z系列, 接插件, 深褐, 直接安装
GTIN (EAN)	4032248342556	
数量	20 ST	
类型	ZP 2.5/1AN/QV/10	版本
订货号	<a href="#">1815280000</a>	Z系列, 接插件, 深褐, 直接安装
GTIN (EAN)	4032248342563	
数量	20 ST	
类型	ZP 2.5/1AN/QV/11	版本
订货号	<a href="#">1815290000</a>	Z系列, 接插件, 深褐, 直接安装
GTIN (EAN)	4032248342570	
数量	20 ST	
类型	ZP 2.5/1AN/QV/12	版本
订货号	<a href="#">1815300000</a>	Z系列, 接插件, 深褐, 直接安装
GTIN (EAN)	4032248342587	
数量	20 ST	
类型	ZP 2.5/1AN/QV/13	版本
订货号	<a href="#">1815310000</a>	Z系列, 接插件, 深褐, 直接安装
GTIN (EAN)	4032248370115	
数量	10 ST	

ZDT 2.5/2 DU-PE

Weidmüller Interface GmbH & Co. KG  
Klingenbergstraße 26  
D-32758 Detmold  
Germany

www.weidmueller.com

附件

类型	ZP 2.5/1AN/QV/14	版本
订货号	<a href="#">1815320000</a>	Z系列, 接插件, 深褐, 直接安装
GTIN (EAN)	4032248370122	
数量	10 ST	
类型	ZP 2.5/1AN/QV/15	版本
订货号	<a href="#">1815330000</a>	Z系列, 接插件, 深褐, 直接安装
GTIN (EAN)	4032248370139	
数量	10 ST	
类型	ZP 2.5/1AN/QV/16	版本
订货号	<a href="#">1815340000</a>	Z系列, 接插件, 深褐, 直接安装
GTIN (EAN)	4032248370146	
数量	10 ST	
类型	ZP 2.5/1AN/QV/17	版本
订货号	<a href="#">1815350000</a>	Z系列, 接插件, 深褐, 直接安装
GTIN (EAN)	4032248370153	
数量	10 ST	
类型	ZP 2.5/1AN/QV/20	版本
订货号	<a href="#">1815380000</a>	导轨组件, 接插件
GTIN (EAN)	4032248370184	
数量	10 ST	
类型	ZAD ZT/ZPS2.5	版本
订货号	<a href="#">1861030000</a>	Z系列, 盖板, 黄色, 4.2 mm
GTIN (EAN)	4032248418428	
数量	25 ST	

空白



Dekafix (DEK) 标记号是通用标记号, 适合所有导线、接插件和电子产品装配。这种标记号适用于标记字数少的情况, 并且含有多种预印制的标记号。使用成条的标记号, 一步完成快速安装。高对比度的打印清晰可见, 并有多种宽度可选。

- 打印好的标记号选择多
- 标记条可迅速安装
- 适用于所有魏德米勒接插件
- 可提供空白 MultiCard 标记号或标准印制标记号针对定制打印: 请根据您的标签技术规范, 向我们发送一个我们标签制作软件 M-Print PRO 的文件, 或使用 M-Print PRO 在线版 (无需安装)。

通用订货数据

类型	DEK 5/5 MC NE WS	版本
订货号	<a href="#">1609801044</a>	Dekafix, 端子标记, 5 x 5 mm, 间距 P (单位: mm) : 5.00
GTIN (EAN)	4008190397111	Weidmueller, 白色
数量	1000 ST	

ZDT 2.5/2 DU-PE

Weidmüller Interface GmbH & Co. KG  
Klingenbergstraße 26  
D-32758 Detmold  
Germany

附件

www.weidmueller.com

STR 透明条



通用订货数据

类型	STR 7 F.SCHT 7	版本	
订货号	<a href="#">0515300000</a>	端子标记号, 护罩, 27 x 6.3 mm, 透明	
GTIN (EAN)	4008190182175		
数量	20 ST		

空白



WS 标识非常适用于 W 系列的接插件。由于 WS 标记号的系统兼容性, 它们也同样适合 I 系列、Z 系列产品。宽敞的打印面积可以用来打印较长的字符, 或者分成几行来打印。

WS 标记号尤其适合打印较长的非标准字符。采用 MultiCard 格式, 可以用 PrintJet CONNECT 或绘图打印机进行打印。

- 可成条或单个安装
- 标记号采用被广泛认可的 MultiCard 格式针对定制打印: 请根据您的标签技术规范, 向我们发送一个我们标签制作软件 M-Print PRO 的文件, 或使用 M-Print PRO 在线版 (无需安装)。

通用订货数据

类型	WS 10/5 M MC NE WS	版本	
订货号	<a href="#">1792000000</a>	WS, 端子标记, 10 x 5 mm, 间距 P (单位: mm) : 5.00 Weidmueller,	
GTIN (EAN)	4032248223862	Allen-Bradley, 白色	
数量	720 ST		
类型	ZS 10/5 MC NE WS	版本	
订货号	<a href="#">1610000000</a>	ZS, 端子标记, 10 x 5 mm, 间距 P (单位: mm) : 5.00 Weidmueller,	
GTIN (EAN)	4008190263171	Allen-Bradley, 白色	
数量	480 ST		

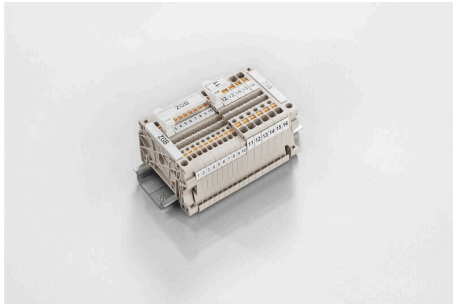
ZDT 2.5/2 DU-PE

Weidmüller Interface GmbH & Co. KG  
Klingenbergstraße 26  
D-32758 Detmold  
Germany

附件

www.weidmueller.com

ZGB 翻转式成组标记座

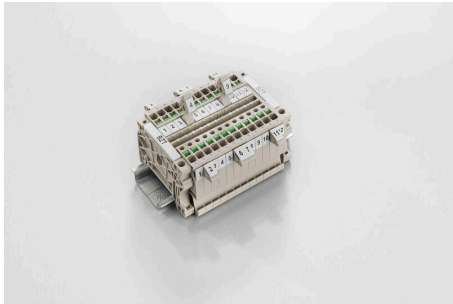


ZGB 15 是折页式成组标记座。标记座可安装 dekafix 5、WS 12/5 标记号或 ESO 15 插入式标签。  
ZGB 30 是折页式成组标记座。标记座可安装 dekafix 5、WS 12/5 标记号或 ESO 7 插入式标签。  
有关插入式标签和防护条请参见“附件”。

通用订货数据

类型	ZGB 15	版本
订货号	<a href="#">1636530000</a>	端子标记号, 端子标记, 15 x 7 mm, 间距 P (单位 : mm) : 5.00
GTIN (EAN)	4008190297053	Weidmueller, 白色
数量	20 ST	
类型	ZGB 30	版本
订货号	<a href="#">1611930000</a>	端子标记号, 端子标记, 32 x 7 mm, 间距 P (单位 : mm) : 5.00
GTIN (EAN)	4008190002251	Weidmueller, 白色
数量	20 ST	
类型	ZGB 30/3.5	版本
订货号	<a href="#">1778290000</a>	端子标记号, 端子标记, 32 x 7 mm, 间距 P (单位 : mm) : 3.50 白色
GTIN (EAN)	4032248161065	
数量	20 ST	

标识牌支架



标识牌支架允许以 5 或 5.1 mm 的节距额外安装标准标识牌。倾斜支架可以选择性地卡扣在一起, 并可以安装在 Klippon® Connect 模块化端子排的所有标准标记通道中。匹配的标识牌类型可以在指派标记支架的相应附件下方找到。

通用订货数据

类型	BZT 1 WS 10/5	版本
订货号	<a href="#">1805490000</a>	附件, 标记号托架
GTIN (EAN)	4032248270231	
数量	100 ST	
类型	BZT 1 ZA WS 10/5	版本
订货号	<a href="#">1805520000</a>	附件, 标记号托架
GTIN (EAN)	4032248270248	
数量	100 ST	

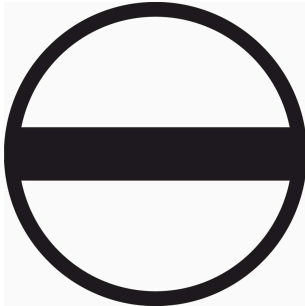
**ZDT 2.5/2 DU-PE**

**Weidmüller Interface GmbH & Co. KG**  
 Klingenbergstraße 26  
 D-32758 Detmold  
 Germany

附件

www.weidmueller.com

开槽螺丝刀



VDE 绝缘螺丝刀，用于最高处于交流 1000 V 和直流 1500 V 电压下的部件，DIN EN 60900，IEC 900。已通过 "GS"安全测试，组件已通过测试。Klinge aus hochlegiertem Chrom-Vanadium-Molybdän-Stahl, 槽刀由高品质 铬-钒-钼-钢 合金制成，持续硬化处理，发蓝处理

通用订货数据

类型	SDIS SLIM 0.6X3.5X100	版本
订货号	<a href="#">2749610000</a>	装配工具, 刀片宽度(B): 3.5 mm, 刀片长度: 100 mm, 刀片厚度 (A): 0.6 mm
GTIN (EAN)	4050118896350	
数量	1 ST	