

ZSI 6-2/FC

Weidmüller Interface GmbH & Co. KG

Klingenbergstraße 26

D-32758 Detmold

Germany

www.weidmueller.com

产品图片



保险接线端子与组件接线端子可将保护元件和功能元件直接集成到端子条中。保险接线端子内置保险丝座，能可靠保护电路免受过载损害，是控制与配电系统的理想选择。组件接线端子可将二极管、电阻器或 LED 等电子元件直接集成到接线中。这有助于以节省空间且布局清晰的方式实现开关功能和信号隔离。两类接线端子共同确保了更高的安全性、便于维护，并实现紧凑型功能导向的安装。

通用订货数据

版本	Z系列, 熔断器型接线端子, 额定横截面: 6 mm ² , 弹片联接, 黑色, 直接安装
订货号	1814690000
类型	ZSI 6-2/FC
GTIN (EAN)	4032248358489
数量	25 items

ZSI 6-2/FC

Weidmüller Interface GmbH & Co. KG
Klingenbergstraße 26
D-32758 Detmold
Germany

www.weidmueller.com

技术数据

审批

MAMID 认证



ROHS	一致
UL File Number Search	UL 网站
cURus 证书号	E60693

尺寸和重量

深	50 mm	深度 (英寸)	1.9685 inch
深度 (含 DIN 导轨)	51 mm	高度	70 mm
高度 (英寸)	2.7559 inch	宽度	8.1 mm
宽度 (英寸)	0.3189 inch	净重	20.6 g

温度

存储温度	-25 °C...55 °C	环境温度	-50 °C...75 °C
最小持续工作温度	-50 °C	最大持续工作温度	120 °C

环保产品合规

RoHS 合规状态	合规, 无例外
REACH SVHC	不超过 0.1 wt% 的高度关注物质 (SVHC)

其它技术参数

开放端	右方	安装指导	直接安装
防爆版	不	安装方式	直接卡在导轨上

可压接导线 (其它联接)

其他连接的方向	倾斜的	软导线的最大压接面积, 带塑料套的管状 端头 (DIN 46228/1) 其他联接方式
其他联接方式的接口类型	弹片联接	

可压接导线 (额定联接)

测量规 按照 60 947-1 标准	A5	导线最大压接面积 AWG	AWG 8
连接方向	上方	剥线长度	10 mm
联接类型 2	弹片联接	联接类型	弹片联接
联接点数量	2	压接范围, 最大	10 mm ²
压接范围, 最小	0.33 mm ²	螺丝刀口尺寸	4.0 x 0.8 mm
导线最小压接面积 AWG	AWG 26	导线连接截面积, 多股细导线, 带管状端 头 DIN 46228/4, 最大	6 mm ²
导线连接截面积, 多股细导线, 带管状端 头 DIN 46228/4, 最小	0.33 mm ²	导线连接截面积, 多股细导线, 带管状端 头 DIN 46228/1, 最大	6 mm ²
导线连接截面积, 多股细导线, 带管状端 头 DIN 46228/1, 最小	0.33 mm ²	最大压接面积 软导线	10 mm ²
最小多股导线接线截面积	0.33 mm ²	接线截面积, 多股线, 最大	6 mm ²
接线截面积, 多股线, 最小	0.33 mm ²	导线连接截面积, 单股硬导线, 最大	10 mm ²
导线连接截面积, 单股硬导线, 最小	0.33 mm ²	接线截面积, 多股细导线, 最小	0.33 mm ²

ZSI 6-2/FC

Weidmüller Interface GmbH & Co. KG

Klingenbergstraße 26

D-32758 Detmold

Germany

www.weidmueller.com

技术数据

材料参数

基础材料	Wemid	颜色编码	黑色
阻燃等级符合 UL 94	V-0		

系统特征值

类型	弹片连接, 熔丝盒, 无 LED, 用于插入式横联件, 单侧开放	必须的端板	是
电位数量	1	层数	1
每层压接点数量	2	每层电位点数量	1
层, 内部桥接	无	PE联接	无
安装导轨已装备	TS 35	N功能	无
PE 功能	无	PEN功能	无

通用的

导线最大压接面积 AWG	AWG 8	安装指导	直接安装
导线最小压接面积 AWG	AWG 26	标准	DIN 72581-3, IEC 60947-7-3
安装导轨已装备	TS 35		

额定数据

额定横截面	6 mm ²	额定电压	250 V
相邻端子的额定电压	250 V	额定直流电压	250 V
额定电流	30 A	最大电流	30 A
标准	DIN 72581-3, IEC 60947-7-3	体积电阻率符合 IEC 60947-7-x 标准	0.78 mΩ
额定浪涌电压	6 kV	功率损耗符合 IEC 60947-7-x	1.31 W
污染等级	3		

额定数据 (CSA)

导线最大压接面积(CSA)	10 AWG	电压大小 C (CSA)	300 V
电流大小 C (CSA)	25 A	CSA 认证号	200039-1152892
最小导线横截面积 (CSA)	22 AWG		

额定数据 (UL)

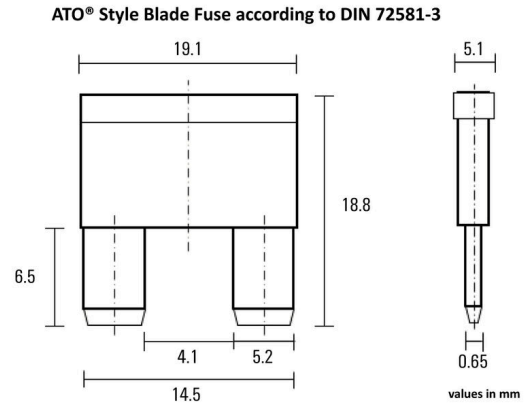
最大导线尺寸 工厂接线 (cURus)	10 AWG	cURus 证书号	E60693
最小导线尺寸 现场接线 (cURus)	22 AWG	最小导线尺寸 工厂接线 (cURus)	22 AWG
电压大小 C (cURus)	300 V	最大导线尺寸 现场接线 (cURus)	10 AWG

重要注意事项

产品信息	电压取决于所选保险丝组件或指示灯
------	------------------

分类

ETIM 8.0	EC000899	ETIM 9.0	EC000899
ETIM 10.0	EC000899	ECLASS 14.0	27-25-01-13
ECLASS 15.0	27-25-01-13		



附件

横联接



附近接线端子通过横联件实现电位分配或倍增。可轻松避免额外的接线工作。即使电极破损，仍能保证接线端子的接触可靠性。魏德米勒产品组合中有适合模块化接线端子的可插拔、可拧紧横联系统。

通用订货数据

类型	ZQV 6/2 GE	版本
订货号	1627850000	附件, 横联, 41 A
GTIN (EAN)	4008190200428	
数量	60 ST	
类型	ZQV 6/3 GE	版本
订货号	1627860000	附件, 横联, 41 A
GTIN (EAN)	4008190200435	
数量	60 ST	
类型	ZQV 6/4 GE	版本
订货号	1627870000	附件, 横联, 41 A
GTIN (EAN)	4008190200442	
数量	60 ST	
类型	ZQV 6/24 GE	版本
订货号	1908990000	附件, 横联, 41 A
GTIN (EAN)	4032248535309	
数量	10 ST	
类型	ZQV 6/32 GE	版本
订货号	1733640000	附件, 横联, 41 A
GTIN (EAN)	4008190994334	
数量	10 ST	

端板和隔板



分隔板与端板是接线端子的必要附件。分隔板可实现不同电位和功能组的光学与电气隔离，提升安全性并确保控制柜内部结构清晰明了。端板用于封闭接线端子排的侧面，防止接触带电部件，同时确保整体结构整洁稳固。这两类组件均与魏德米勒相应的接线端子产品系列精确匹配，有助于实现安全、合规且专业的接线。

通用订货数据

类型	ZAP ZDU6-2 SW	版本
订货号	1814710000	Z系列, 端板
GTIN (EAN)	4032248359417	
数量	50 ST	

ZSI 6-2/FC

Weidmüller Interface GmbH & Co. KG
 Klingenbergstraße 26
 D-32758 Detmold
 Germany

www.weidmueller.com

附件

尾架



为了确保能安全可靠地安装在导轨上，避免打滑，魏德米勒产品系列还提供了固定块。可以提供带螺钉和无螺钉的规格。固定块还可用来标记。还配有测试架。

通用订货数据

类型	EW 35	版本
订货号	0383560000	固定器, 米色, TS 35, V-2, Wemid, 宽度: 8.5 mm, 100 °C
GTIN (EAN)	4008190181314	
数量	50 ST	
类型	EW 35 GR 7032	版本
订货号	0383530000	固定器, 灰色, TS 35, V-0, Wemid, 宽度: 9 mm, 120 °C
GTIN (EAN)	4008190027322	
数量	50 ST	
类型	EW 35/SCHA/M3	版本
订货号	0258660000	固定器, 米色, TS 35, V-2, Wemid, 宽度: 16.5 mm, 100 °C
GTIN (EAN)	4008190033477	
数量	20 ST	
类型	WEW 35/1	版本
订货号	1059000000	固定器, 深褐, TS 35, V-2, Wemid, 宽度: 12 mm, 100 °C
GTIN (EAN)	4008190172282	
数量	50 ST	
类型	WEW 35/2	版本
订货号	1061200000	固定器, 深褐, TS 35, HB, Wemid, 宽度: 8 mm, 100 °C
GTIN (EAN)	4008190030230	
数量	50 ST	
类型	ZEW 35	版本
订货号	9540000000	固定器, 深褐, TS 35, V-2, Wemid, 宽度: 6 mm, 100 °C
GTIN (EAN)	4008190956264	
数量	20 ST	
类型	ZEW 35/2	版本
订货号	8630740000	固定器, 深褐, TS 35, V-2, Wemid, 宽度: 8 mm, 100 °C
GTIN (EAN)	4032248348916	
数量	20 ST	

测试适配器和测试插座



测试适配器和测试插头用于接线端子和测试设备之间进行电气连接。通过这种方式，就可以建立有线电气接触，并且可以轻松进行测量。

ZSI 6-2/FC

Weidmüller Interface GmbH & Co. KG

Klingenbergstraße 26

D-32758 Detmold

Germany

www.weidmueller.com

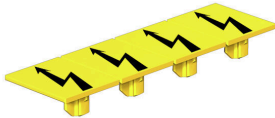
附件

通用订货数据

类型	ZTA 7/ZA	版本
订货号	1780670000	附件, 测试用适配器, 9 A
GTIN (EAN)	4032248180202	
数量	25 ST	
类型	PS 2.3 RT	版本
订货号	0180400000	测试适配器 (端子), 230 V, 20 mA
GTIN (EAN)	4008190060121	
数量	20 ST	

警告盖板

带闪电符号的警告盖板让人与机器更加安全。这种盖板用在必须在应用内指明外部电压的场所。



通用订货数据

类型	ZAD 2/4	版本
订货号	1609080000	Z系列, 盖板
GTIN (EAN)	4008190263317	
数量	20 ST	

定制印刷



Dekafix (DEK) 标记号是通用标记号, 适合所有导线、接插件和电子产品装配。这种标记号适用于标记字数少的情况, 并且含有多种预印制的标记号。

使用成条的标记号, 一步完成快速安装。高对比度的打印清晰可见, 并有多种宽度可选。

- 打印好的标记号选择多
- 标记条可迅速安装
- 适用于所有魏德米勒接插件
- 可提供空白 MultiCard 标记号或标准印制标记号针对定制打印: 请根据您的标签技术规范, 向我们发送一个我们标签制作软件 M-Print PRO 的文件, 或使用 M-Print PRO 在线版 (无需安装)。

通用订货数据

类型	DEK 5/6 MC SDR	版本
订货号	1609830000	Dekafix, 端子标记, 5 x 6 mm, 间距 P (单位: mm) : 6.00
GTIN (EAN)	4008190456603	Weidmueller, 根据客户需求
数量	200 ST	

空白



WS 标识非常适用于 W 系列的接插件。由于 WS 标记号的系统兼容性，它们也同样适合 I 系列、Z 系列产品。宽敞的打印面积可以用来打印较长的字符，或者分成几行来打印。

WS 标记号尤其适合打印较长的非标准字符。采用 MultiCard 格式，可以用 PrintJet CONNECT 或绘图打印机进行打印。

- 可成条或单个安装
- 标记号采用被广泛认可的 MultiCard 格式针对定制打印：请根据您的标签技术规范，向我们发送一个我们标签制作软件 M-Print PRO 的文件，或使用 M-Print PRO 在线版（无需安装）。

通用订货数据

类型	WS 12/6 MC NE WS	版本
订货号	1609900000	WS, 端子标记, 12 x 6 mm, 间距 P (单位 : mm) : 6.00 Weidmueller,
GTIN (EAN)	4008190203467	Allen-Bradley, 白色
数量	600 ST	
类型	WS 12/6.5 MC NE WS	版本
订货号	1609920000	WS, 端子标记, 12 x 6.5 mm, 间距 P (单位 : mm) : 6.50
GTIN (EAN)	4008190203511	Weidmueller, Allen-Bradley, 白色
数量	540 ST	
类型	ZS 12/6 MC NE WS	版本
订货号	1610020000	ZS, 端子标记, 12 x 6 mm, 间距 P (单位 : mm) : 6.00 Weidmueller,
GTIN (EAN)	4008190444600	Allen-Bradley, 白色
数量	400 ST	

标识牌支架



标识牌支架允许以 5 或 5.1 mm 的节距额外安装标准标识牌。倾斜支架可以选择性地卡扣在一起，并可以安装在 Klippon® Connect 模块化端子排的所有标准标记通道中。匹配的标识牌类型可以在指派标记支架的相应附件下方找到。

通用订货数据

类型	BZT 1 WS 10/5	版本
订货号	1805490000	附件, 标记号托架
GTIN (EAN)	4032248270231	
数量	100 ST	
类型	BZT 1 ZA WS 10/5	版本
订货号	1805520000	附件, 标记号托架
GTIN (EAN)	4032248270248	
数量	100 ST	

保险丝



魏德米勒还提供恰当的熔断片，作为多样化熔断器型端子产品组合的附件。产品组合内含有 5 mm x20 mm 至 10 mm x38 mm 的设备熔断器（微型熔断器）、E 14 至 E 18 的熔断片以及汽车熔断器和自动断路器。熔断器座环规完善了整个产品组合。

通用订货数据

类型	ETA 1180 01 0.25A	版本
订货号	1278860000	微型熔丝, 0.25 A
GTIN (EAN)	4050118091441	
数量	5 ST	
类型	ETA 1180 01 0.1A	版本
订货号	1278840000	微型熔丝, 0.1 A
GTIN (EAN)	4050118091373	
数量	5 ST	
类型	ETA 1180 01 8A	版本
订货号	1279060000	微型熔丝, 8 A
GTIN (EAN)	4050118091410	
数量	5 ST	
类型	ETA 1180 01 7A	版本
订货号	1279050000	微型熔丝, 7 A
GTIN (EAN)	4050118091434	
数量	5 ST	
类型	ETA 1180 01 6A	版本
订货号	1279040000	微型熔丝, 6 A
GTIN (EAN)	4050118091502	
数量	5 ST	
类型	ETA 1180 01 5A	版本
订货号	1279030000	微型熔丝, 5 A
GTIN (EAN)	4050118091465	
数量	5 ST	
类型	ETA 1180 01 4A	版本
订货号	1279020000	微型熔丝, 4 A
GTIN (EAN)	4050118091496	
数量	5 ST	
类型	ETA 1180 01 3A	版本
订货号	1278990000	微型熔丝, 3 A
GTIN (EAN)	4050118091298	
数量	5 ST	
类型	ETA 1180 01 3.5A	版本
订货号	1279010000	微型熔丝, 3.5 A
GTIN (EAN)	4050118091397	
数量	5 ST	
类型	ETA 1180 01 2A	版本
订货号	1278970000	微型熔丝, 2 A
GTIN (EAN)	4050118091489	
数量	5 ST	

ZSI 6-2/FC

Weidmüller Interface GmbH & Co. KG
 Klingenbergstraße 26
 D-32758 Detmold
 Germany

附件

www.weidmueller.com

类型	ETA 1180 01 2.5A	版本
订货号	1278980000	微型熔丝, 2.5 A
GTIN (EAN)	4050118091403	
数量	5 ST	
类型	ETA 1180 01 1A	版本
订货号	1278950000	微型熔丝, 1 A
GTIN (EAN)	4050118091366	
数量	5 ST	
类型	ETA 1180 01 10A	版本
订货号	1279070000	微型熔丝, 10 A
GTIN (EAN)	4050118091427	
数量	5 ST	
类型	ETA 1180-01-1.5A	版本
订货号	1278960000	微型熔丝, 1.5 A
GTIN (EAN)	4050118091540	
数量	5 ST	
类型	ETA 1180 01 0.8A	版本
订货号	1278940000	微型熔丝, 0.8 A
GTIN (EAN)	4050118091526	
数量	5 ST	
类型	ETA 1180 01 0.7A	版本
订货号	1278930000	微型熔丝, 0.7 A
GTIN (EAN)	4050118091519	
数量	5 ST	
类型	ETA 1180 01 0.6A	版本
订货号	1278920000	微型熔丝, 0.6 A
GTIN (EAN)	4050118091533	
数量	5 ST	
类型	ETA 1180 01 0.5A	版本
订货号	1278910000	微型熔丝, 0.5 A
GTIN (EAN)	4050118091359	
数量	5 ST	
类型	ETA 1180 01 0.4A	版本
订货号	1278880000	微型熔丝, 0.4 A
GTIN (EAN)	4050118091380	
数量	5 ST	
类型	ETA 1180 01 0.3A	版本
订货号	1278870000	微型熔丝, 0.3 A
GTIN (EAN)	4050118091472	
数量	5 ST	
类型	ETA 1180 01 0.2A	版本
订货号	1278850000	微型熔丝, 0.2 A
GTIN (EAN)	4050118091458	
数量	5 ST	

ZSI 6-2/FC

Weidmüller Interface GmbH & Co. KG
Klingenbergstraße 26
D-32758 Detmold
Germany

www.weidmueller.com

附件

WS 12/6



WS/ DEK

MultiMark端子标识牌采用由两种成分构成的创新复合材料。标识牌底座的设计使其能牢固卡插入接插件。标识牌的表面具有弹性，易于安装。特制冲孔材料允许安装扎带延伸，适应因不同尺寸部件联用而增加的空间需要，尤其是在使用较长的接线端子时。另一优势：表面材料的印刷效果出色，保证标签耐用耐磨。采用300 dpi打印分辨率，标记文字清晰可辨。

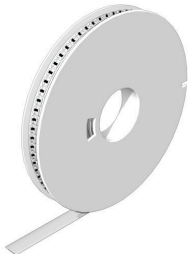
MultiMark 的优势

- 与魏德米勒模块式接线端子兼容
- 安装牢固，印迹常保清晰
- 带状连续标签节省安装时间
- 得益于创新的复合材料，易于安装
- 标签区域大，优化清晰度
- 独立于生产厂家，因此具备高度的灵活性

通用订货数据

类型	WS 12/6 MM WS	版本
订货号	2007200000	WS, 端子标记, 12 x 6 mm, Weidmueller, 白色
GTIN (EAN)	4050118391886	
数量	600 ST	

WS 12/6.5



WS/ DEK

MultiMark端子标识牌采用由两种成分构成的创新复合材料。标识牌底座的设计使其能牢固卡插入接插件。标识牌的表面具有弹性，易于安装。特制冲孔材料允许安装扎带延伸，适应因不同尺寸部件联用而增加的空间需要，尤其是在使用较长的接线端子时。另一优势：表面材料的印刷效果出色，保证标签耐用耐磨。采用300 dpi打印分辨率，标记文字清晰可辨。

MultiMark 的优势

- 与魏德米勒模块式接线端子兼容
- 安装牢固，印迹常保清晰
- 带状连续标签节省安装时间
- 得益于创新的复合材料，易于安装
- 标签区域大，优化清晰度
- 独立于生产厂家，因此具备高度的灵活性

通用订货数据

类型	WS 12/6.5 MM WS	版本
订货号	2619930000	WS, 端子标记, 12 x 6.5 mm, Weidmueller, 白色
GTIN (EAN)	4050118626155	
数量	600 ST	

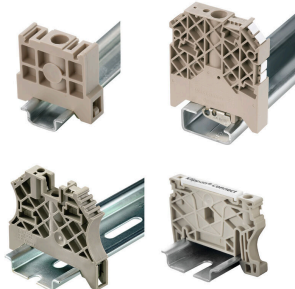
ZSI 6-2/FC

Weidmüller Interface GmbH & Co. KG
 Klingenbergstraße 26
 D-32758 Detmold
 Germany

www.weidmueller.com

附件

尾架



为了确保能安全可靠地安装在导轨上，避免打滑，魏德米勒产品系列还提供了固定块。可以提供带螺钉和无螺钉的规格。固定块还可用来标记。还配有测试架。

通用订货数据

类型	ZST 1	版本	
订货号	1269070000	附件, 附件托架	
GTIN (EAN)	4050118094091		
数量	25 ST		

开槽螺丝刀



带圆形槽刀的一字螺丝刀, SD DIN 5265, ISO 2380/2, 符合 DIN 5264 标准, ISO 2380/1, 尖端为铬材料, SoftFinish 把手

通用订货数据

类型	SDS 1.0X5.5X150	版本	
订货号	2749380000	螺丝刀, 刀片宽度(B): 5.5 mm, 刀片长度: 150 mm, 刀片厚度 (A): 1 mm	
GTIN (EAN)	4050118895605		
数量	1 ST		