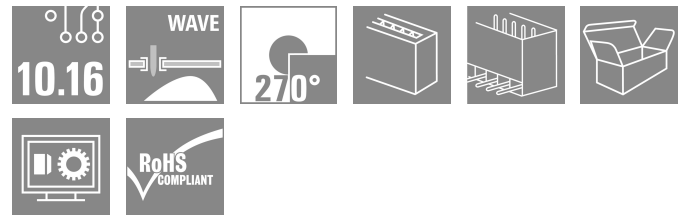
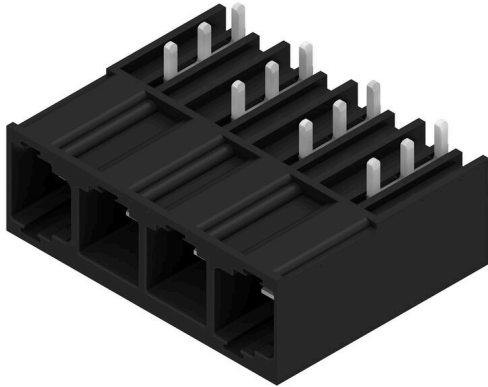


SU 10.16HP/04/270G 3.5AG BK BX

Weidmüller Interface GmbH & Co. KG
 Klingenbergstraße 26
 D-32758 Detmold
 Germany

www.weidmueller.com

产品图片



Single-row, high-performance male header for side-by-side mounting without sacrificing any poles or with patented flange for fast fixing without tools. Maximum connection and operating reliability thanks to a mating profile that prevents incorrect connection, with unique coding diversity and additional fastening in the flange. 3.5 mm pin length is optimised for wave soldering, plug-in direction 270° to solder pins.

通用订货数据

| | |
|------------|---|
| 版本 | PCB 接插件, 插座, 侧面封闭, THT 焊接联接, 10.16 mm, 回路数: 4, 270°, 焊脚长度 (l): 3.5 mm, 镀银, 黑色, 盒装 |
| 订货号 | 1813510000 |
| 类型 | SU 10.16HP/04/270G 3.5AG BK BX |
| GTIN (EAN) | 4032248297726 |
| 数量 | 42 items |
| 产品数据 | IEC: 1000 V / 78.3 A UL: 300 V / 60 A |
| 包装 | 盒装 |

SU 10.16HP/04/270G 3.5AG BK BX

Weidmüller Interface GmbH & Co. KG
Klingenbergstraße 26
D-32758 Detmold
Germany

www.weidmueller.com

技术数据

审批

MAMID 认证



ROHS

一致

UL File Number Search

[UL 网站](#)

cURus 证书号

E60693

尺寸和重量

净重 16.62 g

环保产品合规

RoHS 合规状态

合规, 无例外

REACH SVHC

不超过 0.1 wt% 的高度关注物质 (SVHC)

系统规格

| 产品系列 | OMNIMATE 电源 - BU/SU 10.16HP 系列 | 联接类型 | 板联接 |
|--------------------------|-----------------------------------|-------------------------|----------------|
| 安装在印刷线路板上 | THT 焊接联接 | 间距 P (单位: mm) | 10.16 mm |
| 间距 P (单位: inch) | 0.400 " | 出线方向 | 270° |
| 回路数 | 4 | 每回路的焊脚数目 | 3 |
| 焊脚长度 (l) | 3.5 mm | 焊针长度公差 | +0.1 / -0.3 mm |
| 焊针规格 | 1.2 x 1.1 mm | 焊针规格 = d tolerance | +0.1 / -0.1 mm |
| 焊接孔直径 (D) | 1.6 mm | 焊接孔直径公差 (D) | + 0.1 mm |
| L1 (mm) | 30.48 mm | L1 (inch) | 1.200 " |
| 层数 | 1 | 插针排数 | 1 |
| 防触电保护 (按照 DIN VDE 57106) | 插入时的手指安全保护 | 防触电保护 (按照 DIN VDE 0470) | IP 20 已插入 |
| 通道电阻 | 2.00 mΩ | 可编码 | 是 |

材料数据

| | | | |
|----------------|-----------|----------------------|-----------|
| 绝缘材料 | PBT GF | 颜色编码 | 黑色 |
| 比色表 (相似) | RAL 9011 | 绝缘材料组 | IIIa |
| 相比漏电起痕指数 (CTI) | ≥ 200 | Moisture Level (MSL) | |
| 阻燃等级符合 UL 94 | V-0 | 触点材料 | 铜合金 |
| 插针镀层 | 镀银 | 焊接连接的焊层结构 | ≥ 3 μm Ag |
| 插头触点叠层结构 | ≥ 3 μm Ag | 最低存放温度 | -40 °C |
| 最高存放温度 | 70 °C | 最低操作温度 | -50 °C |
| 最高操作温度 | 120 °C | 最小安装温度 | -25 °C |
| 最大安装温度范围 | 120 °C | | |

额定数据符合 CSA 标准

| | | | |
|--------------------|-------|--------------------|-------|
| 额定电压 (使用组 B / CSA) | 300 V | 额定电压 (使用组 C / CSA) | 300 V |
| 额定电压 (使用组 D / CSA) | 600 V | 额定电流 (使用组 B / CSA) | 60 A |
| 额定电流 (使用组 C / CSA) | 60 A | 额定电流 (使用组 D / CSA) | 5 A |

额定数据符合 UL 1059 标准

| | | | |
|------------------------|-------|------------------------|--------|
| 机构 | CURUS | cURus 证书号 | E60693 |
| 额定电压 (使用组 B / UL 1059) | 300 V | 额定电压 (使用组 C / UL 1059) | 300 V |
| 额定电压 (使用组 D / UL 1059) | 600 V | 额定电流 (使用组 B / UL 1059) | 60 A |
| 额定电流 (使用组 C / UL 1059) | 60 A | 额定电流 (使用组 D / UL 1059) | 5 A |

SU 10.16HP/04/270G 3.5AG BK BX

Weidmüller Interface GmbH & Co. KG
 Klingenbergstraße 26
 D-32758 Detmold
 Germany

www.weidmueller.com

技术数据

| | | | |
|--------|-------------------|--------|--------|
| 最小爬电距离 | 10.5 mm | 最小电气间隙 | 8.9 mm |
| 参见认证参数 | 规格为最大值, 详情参见认证证书。 | | |

包装

| | | | |
|--------|-----------|--------|-----------|
| 包装 | 盒装 | VPE 长度 | 353.00 mm |
| VPE 宽度 | 137.00 mm | VPE 高度 | 39.00 mm |

额定数据符合 IEC 标准

| | | | |
|-------------------------|------------------------|-------------------------|----------------|
| 依据标准进行测试 | IEC 60664-1, IEC 61984 | 额定电流, 最小回路数 (Tu = 20°C) | 78.3 A |
| 额定电流, 最大回路数 (Tu = 20°C) | 67.9 A | 额定电流, 最小回路数 (Tu = 40°C) | 70.6 A |
| 额定电流, 最大回路数 (Tu = 40°C) | 61.3 A | 额定电压值 (过电压等级II/污染等级2) | 1000 V |
| 额定电压值 (过电压等级III/污染等级2) | 1000 V | 额定电压值 (过电压等级III/污染等级3) | 690 V |
| 额定冲击电压 (过压等级 II/污染等级2) | 6 kV | 额定冲击电压 (过压等级III/污染等级2) | 8 kV |
| 额定冲击电压 (过压等级III/污染等级3) | 8 kV | 瞬时耐电流 | 3 x 1s, 1000 A |
| 最小爬电距离 | 10.5 mm | 最小电气间隙 | 8.9 mm |

重要注意事项

| | | | |
|------------|---|--|--|
| IPC 标准的符合性 | 符合性: 该产品根据国际认可的标准进行开发、生产和交付, 符合数据页中确保的特性, 装饰性特性满足 IPC-A-610 “等级 2”。其他针对产品的权利主张可以应要求进行评估。 | | |
| 备注 | <ul style="list-style-type: none"> • Additional variants on request • Rated current related to rated cross-section & min. No. of poles. • P on drawing = pitch • Rated data refer only to the component itself. Clearance and creepage distances to other components are to be designed in accordance with the relevant application standards. • In accordance with IEC 61984, OMNIMATE-connectors are connectors without breaking capacity (COC). During designated use, connectors are not allowed to be engaged or disengaged when live or under load • Long term storage of the product with average temperature of 50 °C and maximum humidity 70%, 36 months | | |

分类

| | | | |
|-------------|-------------|-------------|-------------|
| ETIM 8.0 | EC002637 | ETIM 9.0 | EC002637 |
| ETIM 10.0 | EC002637 | ECLASS 14.0 | 27-46-02-01 |
| ECLASS 15.0 | 27-46-02-01 | | |

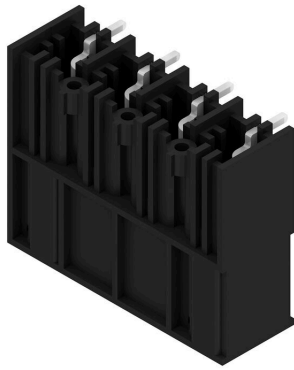
SU 10.16HP/04/270G 3.5AG BK BX

Weidmüller Interface GmbH & Co. KG
Klingenbergstraße 26
D-32758 Detmold
Germany

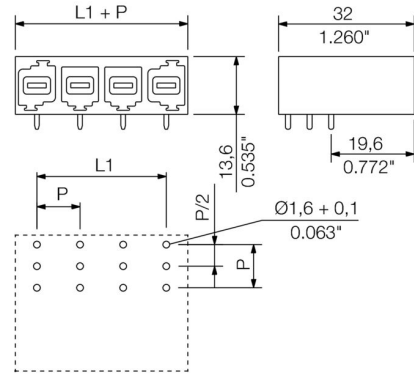
www.weidmueller.com

图纸

产品图片



Dimensional drawing



SU 10.16HP/04/270G 3.5AG BK BX

Weidmüller Interface GmbH & Co. KG
 Klingenbergstraße 26
 D-32758 Detmold
 Germany

附件

www.weidmueller.com

编码元件



适用于电力电子设备的插拔式联接技术 - 适用于电机启动器、变频器和伺服控制器等现代驱动设备。

OMNIMATE 电源接插件以更高的安全性和插拔式屏蔽片、集成信号接插件或单手法兰操作等创新型解决方案成为新的标准。

3 个产品系列可提供更多优点：

- 面向应用的可扩展性：提供适用于 29 A (IEC) 或 20 A (UL) 的 4 mm² 接插件到适用于 76 A (IEC) 或 54 A (UL) 的 16 mm² 接插件
- 电压可高达 1000 V (IEC) 或 600 V (UL)
- 经优化处理的多种安装选项

我们的服务：

直接使用 产品配置软件配置您的个性化接插件。

通用订货数据

| | | |
|------------|----------------------------|-------------------------------|
| 类型 | KO BU/SU10.16HP BK | 版本 |
| 订货号 | 1824410000 | PCB 接插件, 附件, 防错插销, 黑色, 回路数: 1 |
| GTIN (EAN) | 4032248326716 | |
| 数量 | 50 ST | |
| 类型 | KO BU/SU10.16HP WT | 版本 |
| 订货号 | 2592600000 | PCB 接插件, 附件, 防错插销, 本色, 回路数: 1 |
| GTIN (EAN) | 4050118717389 | |
| 数量 | 50 ST | |