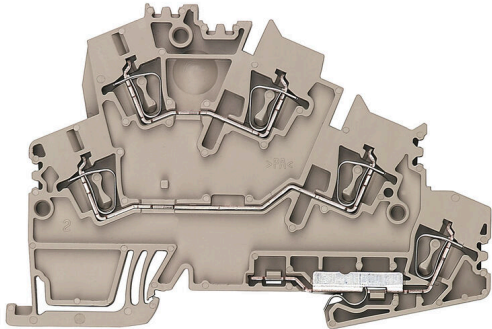


## 产品图片



电力、信号和数据的传输是电气工程设计和机柜装配过程中的传统需求。绝缘材料、联接系统和接线端子的设计方式是能够帮助产品实现差异化的特性。直通端子适用于组合和/或联接起一个或多个导线。它们具有电位相同或相互隔离的单层或多层形式。

## 通用订货数据

版本	直通型接线端子, 双层端子, 弹片联接, 2.5 mm <sup>2</sup> , 800 V, 24 A, 深褐
订货号	<a href="#">1805940000</a>
类型	ZDKPE 2.5-2
GTIN (EAN)	4032248280193
数量	50 items

## 技术数据

## 审批

MAMID 认证



ROHS	一致
UL File Number Search	<a href="#">UL 网站</a>
cURus 证书号	E60693

## 尺寸和重量

深	59.5 mm	深度 (英寸)	2.3425 inch
深度 (含 DIN 导轨)	60.5 mm	高度	89.5 mm
高度 (英寸)	3.5236 inch	宽度	5.1 mm
宽度 (英寸)	0.2008 inch	净重	14.32 g

## 温度

存储温度	-25 °C...55 °C	环境温度	-5 °C...40 °C
最小持续工作温度	-50 °C	最大持续工作温度	120 °C

## 环保产品合规

RoHS 合规状态	合规, 无例外		
REACH SVHC	不超过 0.1 wt% 的高度关注物质 (SVHC)		
产品碳足迹	从摇篮到大门	0.161 kg CO2 eq.	

## 其它技术参数

开放端	右方	相同端子的数量	1
防爆版	不	安装方式	直接卡在导轨上

## 可压接导线 (其它联接)

其他联接方式的接口类型	弹片联接
-------------	------

## 可压接导线 (额定联接)

测量规 按照 60 947-1 标准	A2	导线最大压接面积 AWG	AWG 12
连接方向	倾斜的	剥线长度	10 mm
联接类型	弹片联接	联接点数量	4
压接范围, 最大	4 mm <sup>2</sup>	压接范围, 最小	0.05 mm <sup>2</sup>
螺丝刀口尺寸	0.6 x 3.5 mm	导线最小压接面积 AWG	AWG 30
导线连接截面积, 多股细导线, 带管状端头 DIN 46228/4, 最大	1.5 mm <sup>2</sup>	导线连接截面积, 多股细导线, 带管状端头 DIN 46228/4, 最小	0.05 mm <sup>2</sup>
导线连接截面积, 多股细导线, 带管状端头 DIN 46228/1, 最大	2.5 mm <sup>2</sup>	导线连接截面积, 多股细导线, 带管状端头 DIN 46228/1, 最小	0.05 mm <sup>2</sup>
最大压接面积 软导线	2.5 mm <sup>2</sup>	最小多股导线接线截面积	0.05 mm <sup>2</sup>
接线截面积, 多股线, 最大	4 mm <sup>2</sup>	接线截面积, 多股线, 最小	0.05 mm <sup>2</sup>
导线连接截面积, 单股硬导线, 最大	4 mm <sup>2</sup>	导线连接截面积, 单股硬导线, 最小	0.05 mm <sup>2</sup>

## 材料参数

基础材料	Wemid	颜色编码	深褐
阻燃等级符合 UL 94	V-0		

技术数据

系统特征值

类型	弹片连接, 带 PE 连接, 用于插入式横联件, 单侧开放	必须的端板	是
层数	2	每层压接点数量	2
PE 联接	是	安装导轨已装备	TS 35
PEN 功能	无		

通用的

导线最大压接面积 AWG	AWG 12	导线最小压接面积 AWG	AWG 30
标准	IEC 60947-7-1 (-7-2)	安装导轨已装备	TS 35

额定数据

额定横截面	2.5 mm <sup>2</sup>	额定电压	800 V
相邻端子的额定电压	800 V	额定直流电压	800 V
额定电流	24 A	最大电流	24 A
标准	IEC 60947-7-1 (-7-2)	体积电阻率符合 IEC 60947-7-x 标准	1.33 mΩ
额定浪涌电压	8 kV	功率损耗符合 IEC 60947-7-x	0.77 W
污染等级	3		

额定数据 (CSA)

导线最大压接面积(CSA)	12 AWG	CSA 认证号	200039-1236167
电压大小 B (CSA)	300 V	电流 大小 B (CSA)	25 A
电压大小 D (CSA)	300 V	电流 大小 D (CSA)	10 A
最小导线横截面积 (CSA)	30 AWG		

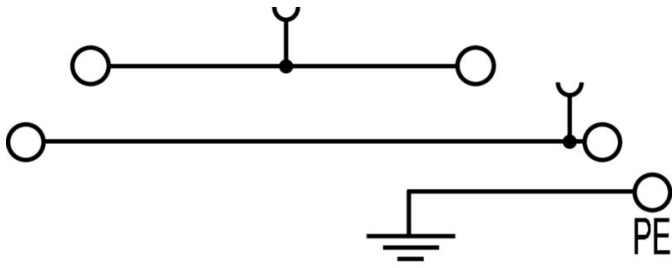
额定数据 (UL)

最大导线尺寸 工厂接线 (cURus)	12 AWG	cURus 证书号	E60693
最小导线尺寸 现场接线 (cURus)	26 AWG	最小导线尺寸 工厂接线 (cURus)	26 AWG
电压大小 C (cURus)	600 V	电流大小 C (cURus)	20 A
最大导线尺寸 现场接线 (cURus)	12 AWG		

分类

ETIM 8.0	EC000901	ETIM 9.0	EC000901
ETIM 10.0	EC000901	ECLASS 14.0	27-25-01-04
ECLASS 15.0	27-25-01-04		

图纸



横联接



附近接线端子通过横联件实现电位分配或倍增。可轻松避免额外的接线工作。即使电极破损，仍能保证接线端子的接触可靠性。魏德米勒产品组合中有适合模块化接线端子的可插拔、可拧紧横联系统。

通用订货数据

类型	ZQV 2.5/2	版本
订货号	<a href="#">1608860000</a>	Z系列, 横联, 24 A
GTIN (EAN)	4008190123680	
数量	60 ST	
类型	ZQV 2.5/3	版本
订货号	<a href="#">1608870000</a>	附件, 横联, 24 A
GTIN (EAN)	4008190061630	
数量	60 ST	
类型	ZQV 2.5/4	版本
订货号	<a href="#">1608880000</a>	附件, 横联, 24 A
GTIN (EAN)	4008190082208	
数量	60 ST	
类型	ZQV 2.5/5	版本
订货号	<a href="#">1608890000</a>	附件, 横联, 24 A
GTIN (EAN)	4008190065713	
数量	20 ST	
类型	ZQV 2.5/6	版本
订货号	<a href="#">1608900000</a>	附件, 横联, 24 A
GTIN (EAN)	4008190149840	
数量	20 ST	
类型	ZQV 2.5/7	版本
订货号	<a href="#">1608910000</a>	附件, 横联, 24 A
GTIN (EAN)	4008190159665	
数量	20 ST	
类型	ZQV 2.5/8	版本
订货号	<a href="#">1608920000</a>	附件, 横联, 24 A
GTIN (EAN)	4008190061531	
数量	20 ST	
类型	ZQV 2.5/9	版本
订货号	<a href="#">1608930000</a>	附件, 横联, 24 A
GTIN (EAN)	4008190117009	
数量	20 ST	
类型	ZQV 2.5/10	版本
订货号	<a href="#">1608940000</a>	附件, 横联, 24 A
GTIN (EAN)	4008190099060	
数量	20 ST	
类型	ZQV 2.5/20	版本
订货号	<a href="#">1908960000</a>	Z系列, 横联, 用于端子, 回路数: 20
GTIN (EAN)	4032248535293	
数量	20 ST	

## ZDKPE 2.5-2

**Weidmüller Interface GmbH & Co. KG**  
 Klingenbergstraße 26  
 D-32758 Detmold  
 Germany

www.weidmueller.com

### 附件

类型	ZQV 2.5/50	版本
订货号	<a href="#">1697540000</a>	附件, 横联, 24 A
GTIN (EAN)	4008190883256	
数量	10 ST	

### 端板和隔板

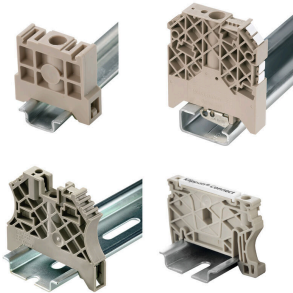


分隔板与端板是接线端子的必要附件。分隔板可实现不同电位和功能组的光学与电气隔离，提升安全性并确保控制柜内部结构清晰明了。端板用于封闭接线端子排的侧面，防止接触带电部件，同时确保整体结构整洁稳固。这两类组件均与魏德米勒相应的接线端子产品系列精确匹配，有助于实现安全、合规且专业的接线。

### 通用订货数据

类型	ZAP/TW ZDKPE2.5-2	版本
订货号	<a href="#">1805960000</a>	Z系列, 端板, 隔板
GTIN (EAN)	4032248280216	
数量	25 ST	

### 尾架



为了确保能安全可靠地安装在导轨上，避免打滑，魏德米勒产品系列还提供了固定块。可以提供带螺钉和无螺钉的规格。固定块还可用来标记。还配有测试架。

### 通用订货数据

类型	ZEW 35	版本
订货号	<a href="#">9540000000</a>	固定器, 深褐, TS 35, V-2, Wemid, 宽度: 6 mm, 100 °C
GTIN (EAN)	4008190956264	
数量	20 ST	

## ZDKPE 2.5-2

**Weidmüller Interface GmbH & Co. KG**  
 Klingenbergstraße 26  
 D-32758 Detmold  
 Germany

www.weidmueller.com

## 附件

### 测试适配器和测试插座



测试适配器和测试插头用于接线端子和测试设备之间进行电气连接。通过这种方式，就可以建立有线电气接触，并且可以轻松进行测量。

### 通用订货数据

类型	ZTA 4	版本
订货号	<a href="#">1688110000</a>	附件, 测试用适配器, 11 A
GTIN (EAN)	4008190855666	
数量	25 ST	

### 安装支持



魏德米勒提供丰富的固定支架产品组合，可轻松处理和补充我们的产品。从各种工具到绝缘护套，再到各种螺钉，魏德米勒提供的组件在各个方面都彼此相配，因此便于根据各自的标准和保护法规进行装配。

### 通用订货数据

类型	ZBWW	版本
订货号	<a href="#">1669630000</a>	Z系列, 操作工具
GTIN (EAN)	4008190429119	
数量	1 ST	
类型	ZBW 1	版本
订货号	<a href="#">1669620000</a>	Z系列, 操作工具
GTIN (EAN)	4008190429126	
数量	1 ST	
类型	ZBW 1/3.5	版本
订货号	<a href="#">1781930000</a>	Z系列, 操作工具
GTIN (EAN)	4032248199532	
数量	1 ST	
类型	ZBW 4	版本
订货号	<a href="#">1650690000</a>	Z系列, 操作工具
GTIN (EAN)	4008190299361	
数量	1 ST	
类型	ZBW-6	版本
订货号	<a href="#">1650700000</a>	Z系列, 操作工具
GTIN (EAN)	4008190299378	
数量	1 ST	

### 集成断线功能的螺丝刀“Swiftly® CS”

Swiftly® CS 和 Swiftly® CS set 集成断线剥线功能，用于切割和剥离铜导线，适用于最大 1.5 mm<sup>2</sup> 的单股硬导线和 2.5 mm<sup>2</sup> 的多股软导线。

#### 通用订货数据

类型	SWIFTY CS	版本	
订货号	<a href="#">9006020000</a>	版本	Cutting tool for one-hand operation
GTIN (EAN)	4032248257409		
数量	1 ST		

#### 转接套

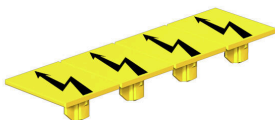


使用锥套，简化了小横截面导线的联接。导线可以安全插入联接点，不会磨损绞线。锥套可以将导线居中在接入点。

#### 通用订货数据

类型	ZRH 1.5H/1	版本	
订货号	<a href="#">1678810000</a>	版本	Z系列, 锥套
GTIN (EAN)	4008190487324		
数量	1000 ST		
类型	ZRH 1.5H/2	版本	
订货号	<a href="#">1678800000</a>	版本	Z系列, 锥套
GTIN (EAN)	4008190487317		
数量	1000 ST		

#### 警告盖板



带闪电符号的警告盖板让人与机器更加安全。这种盖板用在必须在应用内指明外部电压的场所。

ZDKPE 2.5-2

Weidmüller Interface GmbH & Co. KG  
Klingenbergstraße 26  
D-32758 Detmold  
Germany

www.weidmueller.com

附件

通用订货数据

类型	ZAD 1/4-2 GE	版本
订货号	<a href="#">1764560000</a>	Z系列, 盖板
GTIN (EAN)	4032248066063	
数量	20 ST	

定制印刷



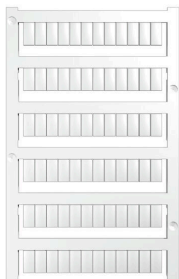
Dekafix (DEK) 标记号是通用标记号, 适合所有导线、接插件和电子产品装配。这种标记号适用于标记字数少的情况, 并且含有多种预印制的标记号。使用成条的标记号, 一步完成快速安装。高对比度的打印清晰可见, 并有多种宽度可选。

- 打印好的标记号选择多
- 标记条可迅速安装
- 适用于所有魏德米勒接插件
- 可提供空白 MultiCard 标记号或标准印制标记号针对定制打印: 请根据您的标签技术规范, 向我们发送一个我们标签制作软件 M-Print PRO 的文件, 或使用 M-Print PRO 在线版 (无需安装)。

通用订货数据

类型	DEK 5/5 MC SDR	版本
订货号	<a href="#">1609810000</a>	Dekafix, 端子标记, 5 x 5 mm, 间距 P (单位: mm) : 5.00
GTIN (EAN)	4008190456597	Weidmueller, 根据客户需求
数量	200 ST	

空白



WS 标识非常适用于 W 系列的接插件。由于 WS 标记号的系统兼容性, 它们也同样适合 I 系列、Z 系列产品。宽敞的打印面积可以用来打印较长的字符, 或者分成几行来打印。WS 标记号尤其适合打印较长的非标准字符。采用 MultiCard 格式, 可以用 PrintJet CONNECT 或绘图打印机进行打印。

- 可成条或单个安装
- 标记号采用被广泛认可的 MultiCard 格式针对定制打印: 请根据您的标签技术规范, 向我们发送一个我们标签制作软件 M-Print PRO 的文件, 或使用 M-Print PRO 在线版 (无需安装)。

通用订货数据

类型	WS 10/5 M MC NE WS	版本
订货号	<a href="#">1792000000</a>	WS, 端子标记, 10 x 5 mm, 间距 P (单位: mm) : 5.00 Weidmueller,
GTIN (EAN)	4032248223862	Allen-Bradley, 白色
数量	720 ST	
类型	WS 10/5 MC NE WS	版本
订货号	<a href="#">1635000000</a>	WS, 端子标记, 10 x 5 mm, 间距 P (单位: mm) : 5.00 Weidmueller,
GTIN (EAN)	4008190261948	Allen-Bradley, 白色
数量	720 ST	
类型	WS 10/15 MC NE WS	版本
订货号	<a href="#">1854090000</a>	WS, 端子标记, 10 x 15 mm, 间距 P (单位: mm) : 15.00
GTIN (EAN)	4032248390694	Weidmueller, Allen-Bradley, 白色
数量	240 ST	

附件

标识牌支架



标识牌支架允许以 5 或 5.1 mm 的节距额外安装标准标识牌。倾斜支架可以选择性地卡扣在一起，并可以安装在 Klippon® Connect 模块化端子排的所有标准标记通道中。匹配的标识牌类型可以在指派标记支架的相应附件下方找到。

通用订货数据

类型	BZT 1 WS 10/5	版本
订货号	<a href="#">1805490000</a>	附件, 标记号托架
GTIN (EAN)	4032248270231	
数量	100 ST	
类型	BZT 1 ZA WS 10/5	版本
订货号	<a href="#">1805520000</a>	附件, 标记号托架
GTIN (EAN)	4032248270248	
数量	100 ST	

开槽螺丝刀



VDE 绝缘螺丝刀，用于最高处于交流 1000 V 和直流 1500 V 电压下的部件，DIN EN 60900，IEC 900。已通过 "GS"安全测试，组件已通过测试。Klinge aus hochlegiertem Chrom-Vanadium-Molybdän-Stahl, 槽刀由高品质 铬-钒-钼-钢 合金制成，持续硬化处理，发蓝处理

通用订货数据

类型	SDIS SLIM 0.6X3.5X100	版本
订货号	<a href="#">2749610000</a>	装配工具, 刀片宽度(B): 3.5 mm, 刀片长度: 100 mm, 刀片厚度 (A): 0.6
GTIN (EAN)	4050118896350	mm
数量	1 ST	