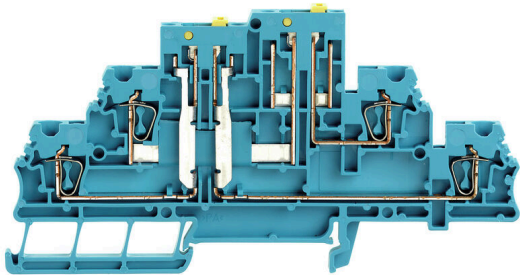


ZDTR 2.5 BL

Weidmüller Interface GmbH & Co. KG
Klingenbergstraße 26
D-32758 Detmold
Germany

www.weidmueller.com

产品图片



在某些应用中，我们会需要出于测试和安全目的向直通型接线端子添加一个测试点或开关元件。使用开关型端子，您可在无电压的情况下对电路进行测量。由于开关点的电气间隙和爬电距离无法评估尺寸，我们必须对指定的额定脉冲电压强度进行论证。

通用订货数据

版本	开关测试型端子, 双层端子, 弹片联接, 2.5 mm², 400 V, 16 A, 可翻转, 蓝色
订货号	1798330000
类型	ZDTR 2.5 BL
GTIN (EAN)	4032248244232
数量	20 items
交货状态	本产品即将停产。
有效期	2025-12-30T00:00:00+01:00
替代产品	A2T 2.5 DT/DT BL

技术数据

审批

MAMID 认证



ROHS	一致
UL File Number Search	UL 网站
UR 证书号	E60693

尺寸和重量

深	67 mm	深度 (英寸)	2.6378 inch
深度 (含 DIN 导轨)	68 mm	高度	117 mm
高度 (英寸)	4.6063 inch	宽度	5.1 mm
宽度 (英寸)	0.2008 inch	净重	20.99 g

温度

存储温度	-25 °C...55 °C	环境温度	-50 °C...75 °C
最小持续工作温度	-50 °C	最大持续工作温度	120 °C

环保产品合规

RoHS 合规状态	合规, 无例外
REACH SVHC	不超过 0.1 wt% 的高度关注物质 (SVHC)

额定数据IECEx/ATEX

ATEX 证书号	TUEVATEX8502U	IECEx 证书号	IECEXTUR20.0014U
最大电压 (欧洲防爆标准ATEX)	400 V	电流 (ATEX)	15 A
导线最大压接面积(ATEX)	4 mm ²	最大电压 (国际电工委员会IECEx)	400 V
电流 (IECEx)	15 A	导线最大压接面积 (IECEx)	4 mm ²

其它技术参数

开放端	右方	安装指导	直接安装
防爆版	不	安装方式	直接卡在导轨上

可压接导线 (其它联接)

软导线的最大压接面积, 带塑料套的管状 2.5 mm ² 端头 (DIN 46228/1) 其他联接方式	其他联接方式的接口类型	弹片联接
--	-------------	------

可压接导线 (额定联接)

测量规 按照 60 947-1 标准	A2	导线最大压接面积 AWG	AWG 12
连接方向	上方	剥线长度	10 mm
联接类型 2	弹片联接	联接类型	弹片联接
联接点数量	4	压接范围, 最大	4 mm ²
压接范围, 最小	0.13 mm ²	螺丝刀口尺寸	0.6 x 3.5 mm
导线最小压接面积 AWG	AWG 26	导线连接截面积, 多股细导线, 带管状端 2.5 mm ² 头 DIN 46228/4, 最大	

技术数据

导线连接截面积, 多股细导线, 带管状端 0.13 mm²

头 DIN 46228/4, 最小

导线连接截面积, 多股细导线, 带管状端 0.13 mm²

头 DIN 46228/1, 最小

最小多股导线接线截面积 0.13 mm²接线截面积, 多股线, 最小 0.13 mm²导线连接截面积, 单股硬导线, 最小 0.13 mm²导线连接截面积, 多股细导线, 带管状端 2.5 mm²

头 DIN 46228/1, 最大

最大压接面积 软导线 4 mm²接线截面积, 多股线, 最大 4 mm²导线连接截面积, 单股硬导线, 最大 4 mm²接线截面积, 多股细导线, 最小 0.13 mm²

材料参数

基础材料

Wemid

颜色编码

蓝色

阻燃等级符合 UL 94

V-0

系统特征值

类型

弹片连接, 垫圈, 用于插入式
横联件, 单侧开放

必须的端板

是

电位数量

2

层数

2

每层压接点数量

2

每层电位点数量

1

层, 内部桥接

无

PE联接

无

安装导轨已装备

TS 35

N功能

是

PE 功能

无

PEN功能

无

通用的

导线最大压接面积 AWG

AWG 12

安装指导

直接安装

导线最小压接面积 AWG

AWG 26

标准

IEC 60947-7-1

安装导轨已装备

TS 35

额定数据

额定横截面

2.5 mm²

额定电压

400 V

额定直流电压

400 V

额定电流

16 A

最大电流

16 A

标准

IEC 60947-7-1

体积电阻率符合 IEC 60947-7-x 标准

1.33 mΩ

额定浪涌电压

6 kV

功率损耗符合 IEC 60947-7-x

0.77 W

污染等级

3

额定数据 (CSA)

导线最大压接面积(CSA)

12 AWG

CSA 认证号

154685-1152892/327

电压大小 B (CSA)

300 V

电流 大小 B (CSA)

10 A

最小导线横截面积 (CSA)

26 AWG

额定数据 (UL)

电压大小 B (UR)

300 V

电流 大小 B (UR)

10 A

最大导线尺寸 工厂接线 (UR)

12 AWG

电流 大小 D (UR)

10 A

最小导线尺寸 工厂接线 (UR)

26 AWG

UR 证书号

E60693

最小导线尺寸 现场接线 (UR)

26 AWG

电压大小 D (UR)

300 V

最大导线尺寸 现场接线 (UR)

12 AWG

分类

ETIM 8.0

EC000902

ETIM 9.0

EC000902

ETIM 10.0

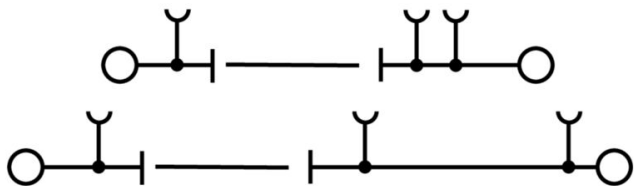
EC000902

ECLASS 14.0

27-25-01-09

ECLASS 15.0

27-25-01-09



附件

横联接



附近接线端子通过横联件实现电位分配或倍增。可轻松避免额外的接线工作。即使电极破损，仍能保证接线端子的接触可靠性。魏德米勒产品组合中有适合模块化接线端子的可插拔、可拧紧横联系统。

通用订货数据

类型	ZQV 2.5N/2 GE	版本
订货号	1693800000	W系列, 横联, 24 A
GTIN (EAN)	4008190883621	
数量	60 ST	
类型	ZQV 2.5N/3 GE	版本
订货号	1693810000	W系列, 横联, 24 A
GTIN (EAN)	4008190883645	
数量	60 ST	
类型	ZQV 2.5N/4 GE	版本
订货号	1693820000	W系列, 横联, 24 A
GTIN (EAN)	4008190883652	
数量	60 ST	
类型	ZQV 2.5N/10 GE	版本
订货号	1693880000	W系列, 横联, 24 A
GTIN (EAN)	4008190883720	
数量	20 ST	

端板和隔板



分隔板与端板是接线端子的必要附件。分隔板可实现不同电位和功能组的光学与电气隔离，提升安全性并确保控制柜内部结构清晰明了。端板用于封闭接线端子排的侧面，防止接触带电部件，同时确保整体结构整洁稳固。这两类组件均与魏德米勒相应的接线端子产品系列精确匹配，有助于实现安全、合规且专业的接线。

通用订货数据

类型	AP ZDTR2.5	版本
订货号	1745420000	Z系列, 端板
GTIN (EAN)	4032248002788	
数量	20 ST	

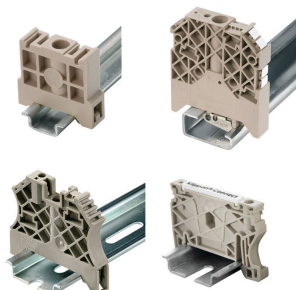
ZDTR 2.5 BL

Weidmüller Interface GmbH & Co. KG
Klingenbergstraße 26
D-32758 Detmold
Germany

www.weidmueller.com

附件

尾架



为了确保能安全可靠地安装在导轨上，避免打滑，魏德米勒产品系列还提供了固定块。可以提供带螺钉和无螺钉的规格。固定块还可用来标记。还配有测试架。

通用订货数据

类型	ZEW 35	版本
订货号	9540000000	固定器, 深褐, TS 35, V-2, Wemid, 宽度: 6 mm, 100 °C
GTIN (EAN)	4008190956264	
数量	20 ST	

熔断器架



加上 SIHA 熔芯架后，普通的端子立即变成了熔断型端子，只需移走绝缘盖子，插上熔芯插头。

通用订货数据

类型	SIHA 2/G20 10-36V	版本
订货号	9543070000	用于直通型模块式端子的保险丝架, 深褐, 2.31 A, 可插入的, V-0, Wemid
GTIN (EAN)	4032248068425	
数量	25 ST	
类型	SIHA 2/G20 140-250V	版本
订货号	9537640000	用于直通型模块式端子的保险丝架, 深褐, 2.31 mA, 可插入的, V-0, Wemid
GTIN (EAN)	4008190162870	
数量	25 ST	

测试适配器和测试插座



测试适配器和测试插头用于接线端子和测试设备之间进行电气连接。通过这种方式，就可以建立有线电气接触，并且可以轻松进行测量。

附件

通用订货数据

类型	PS 2.3 RT	版本
订货号	0180400000	测试适配器 (端子), 230 V, 20 mA
GTIN (EAN)	4008190060121	
数量	20 ST	

空白



Dekafix (DEK) 标记号是通用标记号, 适合所有导线、接插件和电子产品装配。这种标记号适用于标记字数少的情况, 并且含有多种预印制的标记号。

使用成条的标记号, 一步完成快速安装。高对比度的打印清晰可见, 并有多种宽度可选。

- 打印好的标记号选择多
- 标记条可迅速安装
- 适用于所有魏德米勒接插件
- 可提供空白 MultiCard 标记号或标准印制标记号针对定制打印: 请根据您的标签技术规范, 向我们发送一个我们标签制作软件 M-Print PRO 的文件, 或使用 M-Print PRO 在线版 (无需安装)。

通用订货数据

类型	DEK 5/5 MC NE WS	版本
订货号	1609801044	Dekafix, 端子标记, 5 x 5 mm, 间距 P (单位: mm): 5.00
GTIN (EAN)	4008190397111	Weidmueller, 白色
数量	1000 ST	
类型	WS 12/5 MC NE WS	版本
订货号	1609860000	WS, 端子标记, 12 x 5 mm, 间距 P (单位: mm): 5.00 Weidmueller,
GTIN (EAN)	4008190203481	Allen-Bradley, 白色
数量	720 ST	
类型	ZS 15/5 MC NE WS	版本
订货号	1646630000	ZS, 端子标记, 15 x 5 mm, 间距 P (单位: mm): 5.00 Weidmueller,
GTIN (EAN)	4008190401214	Allen-Bradley, 白色
数量	480 ST	

ZGB 翻转式成组标记座



ZGB 15 是折页式成组标记座。标记座可安装 dekafix 5、WS 12/5 标记号或 ESO 15 插入式标签。
ZGB 30 是折页式成组标记座。标记座可安装 dekafix 5、WS 12/5 标记号或 ESO 7 插入式标签。
有关插入式标签和防护条请参见“附件”。

通用订货数据

类型	ZGB 15	版本
订货号	1636530000	端子标记号, 端子标记, 15 x 7 mm, 间距 P (单位: mm): 5.00
GTIN (EAN)	4008190297053	Weidmueller, 白色
数量	20 ST	

ZDTR 2.5 BL

Weidmüller Interface GmbH & Co. KG

Klingenbergstraße 26

D-32758 Detmold

Germany

www.weidmueller.com

附件

类型	ZGB 30	版本
订货号	1611930000	端子标记号, 端子标记, 32 x 7 mm, 间距 P (单位: mm): 5.00
GTIN (EAN)	4008190002251	Weidmueller, 白色
数量	20 ST	

标识牌支架



标识牌支架允许以 5 或 5.1 mm 的节距额外安装标准标识牌。倾斜支架可以选择性地卡扣在一起, 并可以安装在 Klippon® Connect 模块化端子排的所有标准标记通道中。匹配的标识牌类型可以在指派标记支架的相应附件下方找到。

通用订货数据

类型	BZT 1 WS 10/5	版本
订货号	1805490000	附件, 标记号托架
GTIN (EAN)	4032248270231	
数量	100 ST	
类型	BZT 1 ZA WS 10/5	版本
订货号	1805520000	附件, 标记号托架
GTIN (EAN)	4032248270248	
数量	100 ST	

WS 12/5



WS/ DEK

MultiMark端子标识牌采用由两种成分构成的创新复合材料。标识牌底座的设计使其能牢固卡插入接插件。标识牌的表面具有弹性, 易于安装。特制冲孔材料允许安装扎带延伸, 适应因不同尺寸部件联用而增加的空间需要, 尤其是在使用较长的接线端子时。另一优势: 表面材料的印刷效果出色, 保证标签耐用耐磨。采用300 dpi打印分辨率, 标记文字清晰可辨。

MultiMark 的优势

- 与魏德米勒模块式接线端子兼容
- 安装牢固, 印迹常保清晰
- 带状连续标签节省安装时间
- 得益于创新的复合材料, 易于安装
- 标签区域大, 优化清晰度
- 独立于生产厂家, 因此具备高度的灵活性

通用订货数据

类型	WS 12/5 MM WS	版本
订货号	2007190000	WS, 端子标记, 12 x 5 mm, Weidmueller, 白色
GTIN (EAN)	4050118392036	
数量	800 ST	

附件

开槽螺丝刀



VDE 绝缘螺丝刀，用于最高处于交流 1000 V 和直流 1500 V 电压下的部件，DIN EN 60900，IEC 900。已通过 "GS" 安全测试，组件已通过测试。Klinge aus hochlegiertem Chrom-Vanadium-Molybdän-Stahl, 槽刀由高品质 铬-钒-钼-钢 合金制成，持续硬化处理，发蓝处理

通用订货数据

类型	SDIS SLIM 0.6X3.5X100	版本
订货号	2749610000	装配工具, 刀片宽度(B): 3.5 mm, 刀片长度: 100 mm, 刀片厚度 (A): 0.6 mm
GTIN (EAN)	4050118896350	
数量	1 ST	

断路器插头



与集成释放杆的接线端子相比，魏德米勒的可拆插头可以完全从接线端子和各自应用上分离或拔掉，为标准隔离器提供灵活的备选解决方案。

通用订货数据

类型	DTLE 2.5/4	版本
订货号	2910530000	锁定元件（端子），Wemid, 红色
GTIN (EAN)	4099986519466	
数量	25 ST	