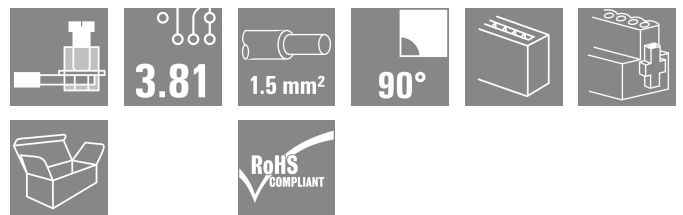
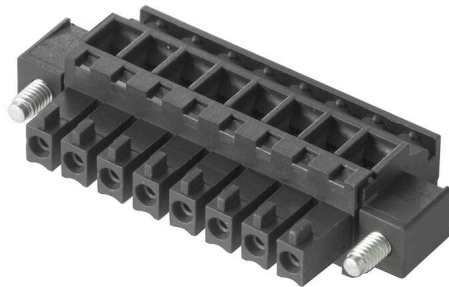


**BCZ 3.81/08/90F SN BK BX**

**Weidmüller Interface GmbH & Co. KG**  
 Klingenbergstraße 26  
 D-32758 Detmold  
 Germany

www.weidmueller.com



压线框接线插头用于联接导线

提供三种进线方向，可灵活设计联接类型：

- 180° 导线与插接方向平行
- 90° 导线垂直于插接方向，并且位于上方
- 270° 导线垂直于插接方向，并且位于下方

根据联接的不同要求，提供三种外壳：

- 无法兰的标准外壳
- 螺钉法兰 (F)
- 带魏德米勒专利释放杆(LR)的法兰，无需工具即可实现无应变的锁定和分离

魏德米勒接插件，间距为 3.81 毫米 (0.15 英寸)，与标准接插件布局兼容，提供标记和编码空间。

通用订货数据

|            |   |
|------------|---|
| 版本         | PCB 接插件, 插头, 3.81 mm, 回路数: 8, 90°, 压线框联接, 压接范围, 最大: 1.5 mm², 盒装           |
| 订货号        | <a href="#">1798150000</a>  |
| 类型         | BCZ 3.81/08/90F SN BK BX  |
| GTIN (EAN) | 4032248241347   |
| 数量         | 50 items  |
| 产品数据       | IEC: 320 V / 17.5 A / 0.2 - 1.5 mm²<br>UL: 300 V / 10 A / AWG 28 - AWG 16 |
| 包装         | 盒装  |

## BCZ 3.81/08/90F SN BK BX

Weidmüller Interface GmbH & Co. KG  
Klingenbergstraße 26  
D-32758 Detmold  
Germany

www.weidmueller.com

## 技术数据

## 审批

MAMID 认证



ROHS 一致  
UL File Number Search [UL 网站](#)  
cURus 证书号 E60693

## 尺寸和重量

|    |         |         |             |
|----|---------|---------|-------------|
| 深  | 19.1 mm | 深度 (英寸) | 0.752 inch  |
| 高度 | 10.5 mm | 高度 (英寸) | 0.4134 inch |
| 宽度 | 40.9 mm | 宽度 (英寸) | 1.6102 inch |
| 净重 | 8.28 g  |         |             |

## 环保产品合规

RoHS 合规状态 合规, 有例外  
RoHS 豁免 (如适用/已知) 6c  
REACH SVHC Lead 7439-92-1  
SCIP ea9dd4b8-c51f-409c-885a-41700372be61

## 系统参数

|                          |                             |      |                         |
|--------------------------|-----------------------------|------|-------------------------|
| 产品系列                     | OMNIMATE 信号 - BC/SC 3.81 系列 |      |                         |
| 联接类型                     | 现场接线                        |      |                         |
| 导线连接方式                   | 压线框联接                       |      |                         |
| 间距 P (单位: mm)            | 3.81 mm                     |      |                         |
| 间距 P (单位: inch)          | 0.150 "                     |      |                         |
| 导线出线方向                   | 90°                         |      |                         |
| 回路数                      | 8                           |      |                         |
| L1 (mm)                  | 26.67 mm                    |      |                         |
| L1 (inch)                | 1.050 "                     |      |                         |
| 层数                       | 1                           |      |                         |
| 插针排数                     | 1                           |      |                         |
| 额定横截面                    | 1 mm <sup>2</sup>           |      |                         |
| 防触电保护 (按照 DIN VDE 57106) | 手指安全保护                      |      |                         |
| 防触电保护 (按照 DIN VDE 0470)  | IP 20 已插入 / IP 10 未插入       |      |                         |
| 防护等级                     | IP20                        |      |                         |
| 通道电阻                     | ≤5 mΩ                       |      |                         |
| 可编码                      | 是                           |      |                         |
| 剥线长度                     | 7 mm                        |      |                         |
| 压接螺钉                     | M 2                         |      |                         |
| 直杆螺丝刀口尺寸                 | 0.4 x 2.5                   |      |                         |
| 相关标准                     | DIN 5264                    |      |                         |
| 插拔次数                     | 25                          |      |                         |
| 插拔力 / 回路, 最大             | 7 N                         |      |                         |
| 拉力 / 回路, 最大              | 5 N                         |      |                         |
| 拧紧扭矩                     | 扭矩类型<br>使用信息                | 导线连接 |                         |
|                          |                             | 拧紧力矩 | 最小 0.2 Nm<br>最大 0.25 Nm |
|                          | 扭矩类型<br>使用信息                | 螺钉法兰 |                         |
|                          |                             | 拧紧力矩 | 最小 0.15 Nm<br>最大 0.2 Nm |

**BCZ 3.81/08/90F SN BK BX**

**Weidmüller Interface GmbH & Co. KG**  
 Klingenbergstraße 26  
 D-32758 Detmold  
 Germany

www.weidmueller.com

**技术数据**

**材料数据**

|                |             |                      |                               |
|----------------|-------------|----------------------|-------------------------------|
| 绝缘材料           | PA 66 GF 30 | 颜色编码                 | 黑色                            |
| 比色表 (相似)       | RAL 9011    | 绝缘材料组                | II                            |
| 相比漏电起痕指数 (CTI) | ≥ 550       | Moisture Level (MSL) |                               |
| 阻燃等级符合 UL 94   | V-0         | 触点材料                 | 铜合金                           |
| 插针镀层           | 镀锡          | 插头触点叠层结构             | 0.5...1.5 µm Cu / 2...5 µm Sn |
| 最低存放温度         | -40 °C      | 最高存放温度               | 70 °C                         |
| 最低操作温度         | -50 °C      | 最高操作温度               | 120 °C                        |
| 最小安装温度         | -25 °C      | 最大安装温度范围             | 120 °C                        |

**适用导线**

|                               |                      |          |                         |      |
|-------------------------------|----------------------|----------|-------------------------|------|
| 压接范围, 最小                      | 0.08 mm <sup>2</sup> |          |                         |      |
| 压接范围, 最大                      | 1.5 mm <sup>2</sup>  |          |                         |      |
| 导线最小压接面积 AWG                  | AWG 28               |          |                         |      |
| 导线最大压接面积 AWG                  | AWG 16               |          |                         |      |
| 单股导线的, 最小值 H05(07) V-U        | 0.2 mm <sup>2</sup>  |          |                         |      |
| 单股导线的, 最大值 H05(07) V-U        | 1.5 mm <sup>2</sup>  |          |                         |      |
| 软导线, 最小压接面积 H05(07) V-K       | 0.2 mm <sup>2</sup>  |          |                         |      |
| 软导线, 最大压接面积 H05(07) V-K       | 1.5 mm <sup>2</sup>  |          |                         |      |
| 最小压接面积 带预绝缘管状端头(DIN 46 228/4) | 0.2 mm <sup>2</sup>  |          |                         |      |
| 最大压接面积 带预绝缘管状端头(DIN 46 228/4) | 1.5 mm <sup>2</sup>  |          |                         |      |
| 带导线管状端头, DIN 46228 部分 1, 最小   | 0.2 mm <sup>2</sup>  |          |                         |      |
| 最大压接面积 带管状端头, 符合DIN46 228/ 1  | 1.5 mm <sup>2</sup>  |          |                         |      |
| 塞规符合 EN 60999 a x b ; ø       | 2.4 mm x 1.5 mm      |          |                         |      |
| 可压接导线                         | 导线连接 截面积             | 型号       | 细绞线                     |      |
|                               |                      | 标称       | 0.5 mm <sup>2</sup>     |      |
|                               | 管状端头                 | 剥线长度     | 标称                      | 6 mm |
|                               |                      | 推荐的管状端头  | <a href="#">H0.5/6</a>  |      |
|                               |                      | 导线连接 截面积 | 型号                      | 细绞线  |
|                               | 管状端头                 | 标称       | 0.75 mm <sup>2</sup>    |      |
|                               |                      | 剥线长度     | 标称                      | 6 mm |
|                               |                      | 推荐的管状端头  | <a href="#">H0.75/6</a> |      |
|                               | 导线连接 截面积             | 型号       | 细绞线                     |      |
|                               |                      | 标称       | 1 mm <sup>2</sup>       |      |
|                               |                      | 剥线长度     | 标称                      | 6 mm |
|                               | 管状端头                 | 推荐的管状端头  | <a href="#">H1.0/6</a>  |      |
|                               |                      | 导线连接 截面积 | 型号                      | 细绞线  |
|                               |                      | 标称       | 1.5 mm <sup>2</sup>     |      |
|                               | 管状端头                 | 剥线长度     | 标称                      | 7 mm |
|                               |                      | 推荐的管状端头  | <a href="#">H1.5/7</a>  |      |

参考文本 塑料套环的外径不应大于节距 (P), 根据产品和额定电压选择管状端头的长度。

**额定数据符合 CSA 标准**

|                    |                   |                    |                |
|--------------------|-------------------|--------------------|----------------|
| 机构                 | CSA               | CSA 认证号            | 200039-1121690 |
| 额定电压 (使用组 B / CSA) | 300 V             | 额定电压 (使用组 C / CSA) | 50 V           |
| 额定电流 (使用组 B / CSA) | 8 A               | 额定电流 (使用组 C / CSA) | 8 A            |
| 导线最小压接面积, AWG,     | AWG 28            | 导线最大压接面积, AWG      | AWG 16         |
| 参见认证参数             | 规格为最大值, 详情参见认证证书。 |                    |                |

**BCZ 3.81/08/90F SN BK BX**

**Weidmüller Interface GmbH & Co. KG**  
 Klingenbergstraße 26  
 D-32758 Detmold  
 Germany

www.weidmueller.com

**技术数据**

**额定数据符合 UL 1059 标准**

|                        |                   |                        |        |
|------------------------|-------------------|------------------------|--------|
| 机构                     | CURUS             | cURus 证书号              | E60693 |
| 额定电压 (使用组 B / UL 1059) | 300 V             | 额定电压 (使用组 D / UL 1059) | 300 V  |
| 额定电流 (使用组 B / UL 1059) | 10 A              | 额定电流 (使用组 D / UL 1059) | 10 A   |
| 导线最小压接面积, AWG          | AWG 28            | 导线最大压接面积, AWG          | AWG 16 |
| 参见认证参数                 | 规格为最大值, 详情参见认证证书。 |                        |        |

**包装**

|        |           |        |           |
|--------|-----------|--------|-----------|
| 包装     | 盒装        | VPE 长度 | 55.00 mm  |
| VPE 宽度 | 115.00 mm | VPE 高度 | 130.00 mm |

**类型测试**

|               |            |  |                         |
|---------------|------------|--|-------------------------|
| 测试标识的耐久性      | 标准         | DIN EN 61984 截面 7.3.2 / 09.02 模式取自 DIN EN 60068-2-70 / 07.96           |                         |
|               | 测试         | 原产地标志, 类型鉴别, 额定电压, 额定横截面, 插口距, 材料类型, 批准标识 UL, 批准标识 CSA                 |                         |
|               | 评价         | 可用   |                         |
|               | 测试         | 耐久性  |                         |
| 测试: 误用 (不可互换) | 评价         | 传递   |                         |
|               | 标准         | DIN EN 61984 章节 6.3 和 6.9.1 / 09.02, DIN EN 60512-13-5 / 11.06         |                         |
|               | 测试         | 旋转 180°, 无编码元件   |                         |
|               | 评价         | 传递   |                         |
| 测试 可夹紧 截面积    | 测试         | 目视检查   |                         |
|               | 评价         | 传递   |                         |
|               | 标准         | DIN EN 60999-1 章节 7 和 9.1 / 12.00, DIN EN 60947-1 章节 8.2.4.5.1 / 12.02 |                         |
|               | 导线类型       | 导体类型和导线截面积   | 实心 0.08 mm <sup>2</sup> |
|               |            | 导体类型和导线截面积   | 扭绞 0.08 mm <sup>2</sup> |
|               |            | 导体类型和导线截面积   | 实心 1.5 mm <sup>2</sup>  |
|               |            | 导体类型和导线截面积   | 扭绞 1.5 mm <sup>2</sup>  |
|               |            | 导体类型和导线截面积   | AWG 28/1                |
|               |            | 导体类型和导线截面积   | AWG 28/19               |
|               |            | 导体类型和导线截面积   | AWG 16/1                |
| 导体类型和导线截面积    | AWG 16/19  |  |                         |
| 评价            | 传递         |  |                         |
| 导体损坏和意外松动测试   | 标准         | DIN EN 60999-1 章节 9.4 / 12.00  |                         |
|               | 要求         | 0.2 kg   |                         |
|               | 导线类型       | 导体类型和导线截面积   | 扭绞 0.25 mm <sup>2</sup> |
|               |            | 导体类型和导线截面积   | AWG 28/1                |
|               |            | 导体类型和导线截面积   | AWG 28/19               |
|               | 评价         | 传递   |                         |
|               | 要求         | 0.3 kg   |                         |
|               | 导线类型       | 导体类型和导线截面积   | 实心 0.5 mm <sup>2</sup>  |
|               | 评价         | 传递   |                         |
|               | 要求         | 0.4 kg   |                         |
| 导线类型          | 导体类型和导线截面积 | 实心 1.5 mm <sup>2</sup>   |                         |
|               | 导体类型和导线截面积 | 扭绞 1.5 mm <sup>2</sup>   |                         |
|               | 导体类型和导线截面积 | AWG 16/1   |                         |
|               | 导体类型和导线截面积 | AWG 16/19  |                         |
| 评价            | 传递         |  |                         |
| 拉出测试          | 标准         | DIN EN 60999-1 章节 9.5 / 12.00  |                         |
|               | 要求         | ≥10 N  |                         |
|               | 导线类型       | 导体类型和导线截面积   | 扭绞 0.25 mm <sup>2</sup> |

|      |                      |
|------|----------------------|
|      | 导体类型和导线截面积 AWG 28/1  |
|      | 导体类型和导线截面积 AWG 28/19 |
| 评价   | 传递                   |
| 要求   | ≥20 N                |
| 导线类型 | 导体类型和导线截面积 H05V-U0.5 |
| 评价   | 传递                   |
| 要求   | ≥40 N                |
| 导线类型 | 导体类型和导线截面积 H07V-U1.5 |
|      | 导体类型和导线截面积 H07V-K1.5 |
|      | 导体类型和导线截面积 AWG 16/1  |
|      | 导体类型和导线截面积 AWG 16/19 |
| 评价   | 传递                   |

额定数据符合 IEC 标准

|                         |                        |                         |              |
|-------------------------|------------------------|-------------------------|--------------|
| 依据标准进行测试                | IEC 60664-1, IEC 61984 | 额定电流, 最小回路数 (Tu = 20°C) | 17.5 A       |
| 额定电流, 最大回路数 (Tu = 20°C) | 15.9 A                 | 额定电流, 最小回路数 (Tu = 40°C) | 17.5 A       |
| 额定电流, 最大回路数 (Tu = 40°C) | 14.1 A                 | 额定电压值 (过电压等级II/污染等级2)   | 320 V        |
| 额定电压值 (过电压等级III/污染等级2)  | 160 V                  | 额定电压值 (过电压等级III/污染等级3)  | 160 V        |
| 额定冲击电压 (过压等级 II/污染等级2)  | 2.5 kV                 | 额定冲击电压 (过压等级III/污染等级2)  | 2.5 kV       |
| 额定冲击电压 (过压等级III/污染等级3)  | 2.5 kV                 | 瞬时耐电流                   | 3 x 1s, 76 A |

重要注意事项

|            |  |
|------------|--|
| IPC 标准的符合性 | 符合性：该产品根据国际认可的标准进行开发、生产和交付，符合数据页中确保的特性，装饰性特性满足 IPC-A-610 “等级 2”。其他针对产品的权利主张可以应要求进行评估。  |
| 备注         | <ul style="list-style-type: none"> <li>• Additional variants on request</li> <li>• Rated current related to rated cross-section &amp; min. No. of poles.</li> <li>• Wire end ferrule without plastic collar to DIN 46228/1</li> <li>• Wire end ferrule with plastic collar to DIN 46228/4</li> <li>• P on drawing = pitch</li> <li>• Rated data refer only to the component itself. Clearance and creepage distances to other components are to be designed in accordance with the relevant application standards.</li> <li>• In accordance with IEC 61984, OMNIMATE-connectors are connectors without breaking capacity (COC). During designated use, connectors are not allowed to be engaged or disengaged when live or under load</li> <li>• Long term storage of the product with average temperature of 50 °C and maximum humidity 70%, 36 months</li> </ul> |

分类

|             |             |             |             |
|-------------|-------------|-------------|-------------|
| ETIM 8.0    | EC002638    | ETIM 9.0    | EC002638    |
| ETIM 10.0   | EC002638    | ECLASS 14.0 | 27-46-02-02 |
| ECLASS 15.0 | 27-46-02-02 |             |             |

BCZ 3.81/08/90F SN BK BX

Weidmüller Interface GmbH & Co. KG  
 Klingenbergstraße 26  
 D-32758 Detmold  
 Germany

图纸

www.weidmueller.com

产品图片

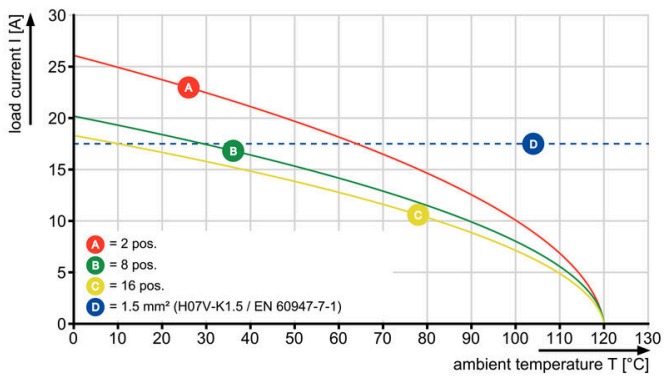


Dimensional drawing



Graph

BCZ 3.81/./90 & /270 - SC 3.81/./135



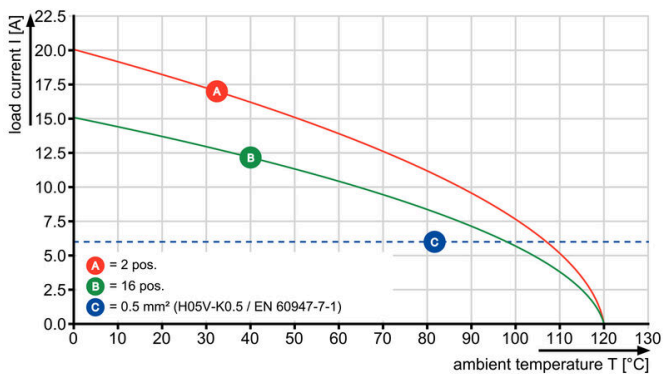
Graph

BCZ 3.81/./90 & /270 - SC-SMT 3.81/./135



Graph

BCZ 3.81/./90 & /270 - SC-SMT 3.81/./135



Graph

BCZ 3.81/./90 & /270 - SC 3.81/./135



BCZ 3.81/08/90F SN BK BX

Weidmüller Interface GmbH & Co. KG  
Klingenbergstraße 26  
D-32758 Detmold  
Germany

配套联接件

www.weidmueller.com

SC 3.81/90G



插座 SC 的插接方向平行于印刷线路板（卧式）。可提供闭口型(G)和螺钉法兰型（F）。魏德米勒接插件，间距为 3.81 毫米（0.15 英寸），与标准接插件布局兼容，提供标记和编码空间，支持光导。

通用订货数据

|            |                            |   |
|------------|----------------------------|---|
| 类型         | SC 3.81/08/90G 3.2SN OR... | 版本  |
| 订货号        | <a href="#">1942130000</a> | PCB 接插件, 插座, 侧面封闭, THT 焊接联接, 3.81 mm, 回路数: 8, 90°, 焊脚长度 (l): 3.2 mm, 镀锡, 橙色, 盒装 |
| GTIN (EAN) | 4032248655465              |   |
| 数量         | 54 ST                      |   |

SC-SMT 3.81/180G Box



耐高温插座(SC-SMT 180G)，间距为 3.81 毫米 (0.15 英寸)

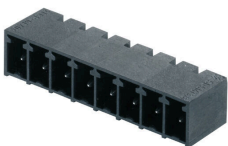
- 插接方向垂直于印刷线路板（直立式）
- 闭口型(G)。
- 纸箱包装（Bx）或防静电卷装（卷带式包装，RL）的规格
- 插针长度可选：1.5 毫米或 3.2 毫米

魏德米勒接插件，间距为 3.81 毫米（0.15 英寸），布局与标准接插件兼容，提供标记和编码空间。

通用订货数据

|            |                            |  |
|------------|----------------------------|--|
| 类型         | SC-SMT 3.81/08/180G 3.2... | 版本   |
| 订货号        | <a href="#">1863240000</a> | PCB 接插件, 插座, 侧面封闭, THT/THR 焊接联接, 3.81 mm, 回路数: 8, 180°, 焊脚长度 (l): 3.2 mm, 镀锡, 黑色, 盒装 |
| GTIN (EAN) | 4032248427475              |  |
| 数量         | 50 ST                      |  |

SC-SMT 3.81/90G Box



耐高温插座(SC-SMT 90G)，间距为 3.81 毫米 (0.15 英寸)

- 插接方向平行于印刷线路板（卧式）
- 闭口型(G)。
- 纸箱包装（Bx）或防静电卷装（卷带式包装，RL）的规格
- 插针长度可选：1.5 毫米或 3.2 毫米

魏德米勒接插件，间距为 3.81 毫米（0.15 英寸），布局与标准接插件兼容，提供标记和编码空间。

通用订货数据

|            |                            |   |
|------------|----------------------------|---|
| 类型         | SC-SMT 3.81/08/90G 1.5S... | 版本  |
| 订货号        | <a href="#">1863050000</a> | PCB 接插件, 插座, 侧面封闭, THT/THR 焊接联接, 3.81 mm, 回路数: 8, 90°, 焊脚长度 (l): 1.5 mm, 镀锡, 黑色, 盒装 |
| GTIN (EAN) | 4032248428243              |   |
| 数量         | 50 ST                      |   |

BCZ 3.81/08/90F SN BK BX

Weidmüller Interface GmbH & Co. KG  
Klingenbergstraße 26  
D-32758 Detmold  
Germany

www.weidmueller.com

配套联接件

SC-SMT 3.81/90G Tape



耐高温插座(SC-SMT 90G), 间距为 3.81 毫米 (0.15 英寸)

- 插接方向平行于印刷线路板 (卧式)
- 闭口型(G)。
- 纸箱包装 (Bx) 或防静电卷装 (卷带式包装, RL) 的规格
- 插针长度可选: 1.5 毫米或 3.2 毫米

魏德米勒接插件, 间距为 3.81 毫米 (0.15 英寸), 布局与标准接插件兼容, 提供标记和编码空间。

通用订货数据

|            |                            |   |
|------------|----------------------------|---|
| 类型         | SC-SMT 3.81/08/90G 3.2S... | 版本  |
| 订货号        | <a href="#">1862900000</a> | PCB 接插件, 插座, 侧面封闭, THT/THR 焊接联接, 3.81 mm, 回路数: 8, |
| GTIN (EAN) | 4032248428038              | 90°, 焊脚长度 (l): 3.2 mm, 镀锡, 黑色, Tape               |
| 数量         | 400 ST                     |   |

SC-SMT 3.81/180G Tape



耐高温插座(SC-SMT 180G), 间距为 3.81 毫米 (0.15 英寸)

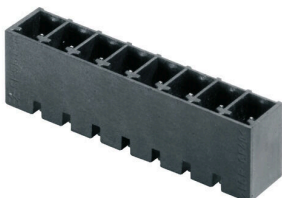
- 插接方向垂直于印刷线路板 (直立式)
- 闭口型(G)。
- 纸箱包装 (Bx) 或防静电卷装 (卷带式包装, RL) 的规格
- 插针长度可选: 1.5 毫米或 3.2 毫米

魏德米勒接插件, 间距为 3.81 毫米 (0.15 英寸), 布局与标准接插件兼容, 提供标记和编码空间。

通用订货数据

|            |                            |   |
|------------|----------------------------|---|
| 类型         | SC-SMT 3.81/08/180G 1.5... | 版本  |
| 订货号        | <a href="#">1864330000</a> | PCB 接插件, 插座, 侧面封闭, THT/THR 焊接联接, 3.81 mm, 回路数: 8, |
| GTIN (EAN) | 4032248429639              | 180°, 焊脚长度 (l): 1.5 mm, 镀锡, 黑色, Tape              |
| 数量         | 300 ST                     |   |

SC-SMT 3.81/180G Box



耐高温插座(SC-SMT 180G), 间距为 3.81 毫米 (0.15 英寸)

- 插接方向垂直于印刷线路板 (直立式)
- 闭口型(G)。
- 纸箱包装 (Bx) 或防静电卷装 (卷带式包装, RL) 的规格
- 插针长度可选: 1.5 毫米或 3.2 毫米

魏德米勒接插件, 间距为 3.81 毫米 (0.15 英寸), 布局与标准接插件兼容, 提供标记和编码空间。

通用订货数据

|            |                            |   |
|------------|----------------------------|---|
| 类型         | SC-SMT 3.81/08/180G 1.5... | 版本  |
| 订货号        | <a href="#">1863900000</a> | PCB 接插件, 插座, 侧面封闭, THT/THR 焊接联接, 3.81 mm, 回路数: 8, |
| GTIN (EAN) | 4032248428977              | 180°, 焊脚长度 (l): 1.5 mm, 镀锡, 黑色, 盒装                |
| 数量         | 50 ST                      |   |

BCZ 3.81/08/90F SN BK BX

Weidmüller Interface GmbH & Co. KG  
Klingenbergstraße 26  
D-32758 Detmold  
Germany

www.weidmueller.com

配套联接件

SC-SMT 3.81/90G Tape



耐高温插座(SC-SMT 90G)，间距为 3.81 毫米 (0.15 英寸)

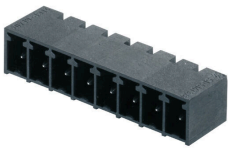
- 插接方向平行于印刷线路板 (卧式)
- 闭口型(G)。
- 纸箱包装 (Bx) 或防静电卷装 (卷带式包装, RL) 的规格
- 插针长度可选：1.5 毫米或 3.2 毫米

魏德米勒接插件，间距为 3.81 毫米 (0.15 英寸)，布局与标准接插件兼容，提供标记和编码空间。

通用订货数据

|            |                            |   |
|------------|----------------------------|---|
| 类型         | SC-SMT 3.81/08/90G 1.5S... | 版本  |
| 订货号        | <a href="#">1863200000</a> | PCB 接插件, 插座, 侧面封闭, THT/THR 焊接联接, 3.81 mm, 回路数: 8, |
| GTIN (EAN) | 4032248428397              | 90°, 焊脚长度 (l): 1.5 mm, 镀锡, 黑色, Tape               |
| 数量         | 400 ST                     |   |

SC-SMT 3.81/90G Box



耐高温插座(SC-SMT 90G)，间距为 3.81 毫米 (0.15 英寸)

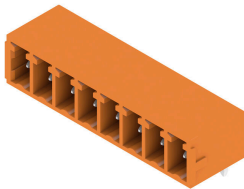
- 插接方向平行于印刷线路板 (卧式)
- 闭口型(G)。
- 纸箱包装 (Bx) 或防静电卷装 (卷带式包装, RL) 的规格
- 插针长度可选：1.5 毫米或 3.2 毫米

魏德米勒接插件，间距为 3.81 毫米 (0.15 英寸)，布局与标准接插件兼容，提供标记和编码空间。

通用订货数据

|            |                            |   |
|------------|----------------------------|---|
| 类型         | SC-SMT 3.81/08/90G 3.2S... | 版本  |
| 订货号        | <a href="#">1862530000</a> | PCB 接插件, 插座, 侧面封闭, THT/THR 焊接联接, 3.81 mm, 回路数: 8, |
| GTIN (EAN) | 4032248427673              | 90°, 焊脚长度 (l): 3.2 mm, 镀锡, 黑色, 盒装                 |
| 数量         | 50 ST                      |   |

SC 3.81/90G



插座 SC 的插接方向平行于印刷线路板 (卧式)。可提供闭口型(G)和螺钉法兰型 (F)。

魏德米勒接插件，间距为 3.81 毫米 (0.15 英寸)，与标准接插件布局兼容，提供标记和编码空间，支持光导。

通用订货数据

|            |                            |  |
|------------|----------------------------|--|
| 类型         | SC 3.81/08/90G 3.2SN GN... | 版本   |
| 订货号        | <a href="#">1793290000</a> | PCB 接插件, 插座, 侧面封闭, THT 焊接联接, 3.81 mm, 回路数: 8, 90°, |
| GTIN (EAN) | 4032248227761              | 焊脚长度 (l): 3.2 mm, 镀锡, 浅绿色, 盒装                      |
| 数量         | 54 ST                      |  |

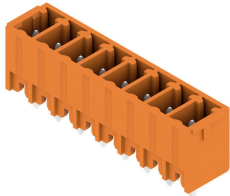
BCZ 3.81/08/90F SN BK BX

Weidmüller Interface GmbH & Co. KG  
Klingenbergstraße 26  
D-32758 Detmold  
Germany

www.weidmueller.com

配套联接件

SC 3.81/180G

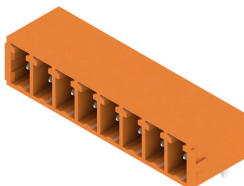


插座 SC 的插接方向垂直于印刷电路板（立式）。可提供闭口型(G)和螺钉法兰型（F）。  
魏德米勒接插件，间距为 3.81 毫米（0.15 英寸），与标准接插件布局兼容，提供标记和编码空间。

通用订货数据

|            |                            |   |
|------------|----------------------------|---|
| 类型         | SC 3.81/08/180G 3.2SN G... | 版本  |
| 订货号        | <a href="#">1793660000</a> | PCB 接插件, 插座, 侧面封闭, THT 焊接联接, 3.81 mm, 回路数: 8, 180°, 焊脚长度 (l): 3.2 mm, 镀锡, 浅绿色, 盒装 |
| GTIN (EAN) | 4032248230785              |   |
| 数量         | 54 ST                      |   |
| 类型         | SC 3.81/08/180G 3.2SN B... | 版本  |
| 订货号        | <a href="#">1793570000</a> | PCB 接插件, 插座, 侧面封闭, THT 焊接联接, 3.81 mm, 回路数: 8, 180°, 焊脚长度 (l): 3.2 mm, 镀锡, 黑色, 盒装  |
| GTIN (EAN) | 4032248230495              |   |
| 数量         | 54 ST                      |   |

SC 3.81/90G

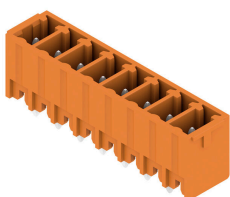


插座 SC 的插接方向平行于印刷电路板（卧式）。可提供闭口型(G)和螺钉法兰型（F）。  
魏德米勒接插件，间距为 3.81 毫米（0.15 英寸），与标准接插件布局兼容，提供标记和编码空间，支持光导。

通用订货数据

|            |                            |   |
|------------|----------------------------|---|
| 类型         | SC 3.81/08/90G 3.2SN BK... | 版本  |
| 订货号        | <a href="#">1793180000</a> | PCB 接插件, 插座, 侧面封闭, THT 焊接联接, 3.81 mm, 回路数: 8, 90°, 焊脚长度 (l): 3.2 mm, 镀锡, 黑色, 盒装 |
| GTIN (EAN) | 4032248227679              |   |
| 数量         | 54 ST                      |   |

SC 3.81/180G



插座 SC 的插接方向垂直于印刷电路板（立式）。可提供闭口型(G)和螺钉法兰型（F）。  
魏德米勒接插件，间距为 3.81 毫米（0.15 英寸），与标准接插件布局兼容，提供标记和编码空间。

BCZ 3.81/08/90F SN BK BX

Weidmüller Interface GmbH & Co. KG  
Klingenbergstraße 26  
D-32758 Detmold  
Germany

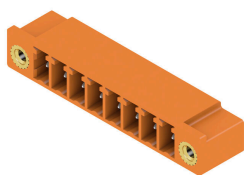
www.weidmueller.com

配套联接件

通用订货数据

|            |                            |   |
|------------|----------------------------|---|
| 类型         | SC 3.81/08/180G 3.2SN O... | 版本  |
| 订货号        | <a href="#">1942900000</a> | PCB 接插件, 插座, 侧面封闭, THT 焊接联接, 3.81 mm, 回路数: 8, 180°, |
| GTIN (EAN) | 4032248654697              | 焊脚长度 (l): 3.2 mm, 镀锡, 橙色, 盒装                        |
| 数量         | 54 ST                      |   |

SC 3.81/90F

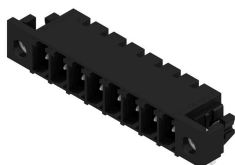


插座 SC 的插接方向平行于印刷线路板（卧式）。可提供闭口型(G)和螺钉法兰型（F）。魏德米勒接插件，间距为 3.81 毫米（0.15 英寸），与标准接插件布局兼容，提供标记和编码空间，支持光导。

通用订货数据

|            |                            |   |
|------------|----------------------------|---|
| 类型         | SC 3.81/08/90F 3.2SN OR... | 版本  |
| 订货号        | <a href="#">1942510000</a> | PCB 接插件, 插座, 法兰, THT 焊接联接, 3.81 mm, 回路数: 8, 90°, 焊脚 |
| GTIN (EAN) | 4032248655083              | 长度 (l): 3.2 mm, 镀锡, 橙色, 盒装                          |
| 数量         | 42 ST                      |   |

SC-SMT 3.81/90LF Box



耐高温插座(SC-SMT 90LF)，间距为 3.81 毫米 (0.15英寸)

- 插接方向平行于印刷线路板（卧式）
- 带焊接法兰（LF）。
- 纸箱包装（Bx）或防静电卷装（卷带式包装，RL）的规格
- 插针长度可选：1.5 毫米或 3.2 毫米

魏德米勒接插件，间距为 3.81 毫米（0.15 英寸），布局与标准接插件兼容，提供标记和编码空间。

通用订货数据

|            |                            |   |
|------------|----------------------------|---|
| 类型         | SC-SMT 3.81/08/90LF 1.5... | 版本  |
| 订货号        | <a href="#">1862630000</a> | PCB 接插件, 插座, 焊接法兰, THT/THR 焊接联接, 3.81 mm, 回路数: 8, |
| GTIN (EAN) | 4032248427826              | 90°, 焊脚长度 (l): 1.5 mm, 镀锡, 黑色, 盒装                 |
| 数量         | 50 ST                      |   |

## BCZ 3.81/08/90F SN BK BX

Weidmüller Interface GmbH & Co. KG  
Klingenbergstraße 26  
D-32758 Detmold  
Germany

www.weidmueller.com

## 配套联接件

## SC-SMT 3.81/180LF Box



耐高温插座(SC-SMT 180LF)，间距为 3.81 毫米 (0.15 英寸)

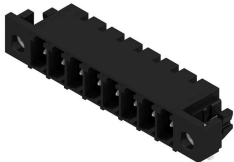
- 插接方向垂直于印刷线路板（直立式）
- 带焊接法兰（LF）。
- 纸箱包装（Bx）或防静电卷装（卷带式包装，RL）的规格

• 插针长度可选：1.5 毫米或 3.2 毫米  
魏德米勒接插件，间距为 3.81 毫米（0.15 英寸），布局与标准接插件兼容，提供标记和编码空间。

## 通用订货数据

|            |                            |   |
|------------|----------------------------|---|
| 类型         | SC-SMT 3.81/08/180LF 1...  | 版本  |
| 订货号        | <a href="#">1864130000</a> | PCB 接插件, 插座, 焊接法兰, THT/THR 焊接联接, 3.81 mm, 回路数: 8, |
| GTIN (EAN) | 4032248429431              | 180°, 焊脚长度 (l): 1.5 mm, 镀锡, 黑色, 盒装                |
| 数量         | 50 ST                      |   |
| 类型         | SC-SMT 3.81/08/180LF 3...  | 版本  |
| 订货号        | <a href="#">1863340000</a> | PCB 接插件, 插座, 焊接法兰, THT/THR 焊接联接, 3.81 mm, 回路数: 8, |
| GTIN (EAN) | 4032248428496              | 180°, 焊脚长度 (l): 3.2 mm, 镀锡, 黑色, 盒装                |
| 数量         | 50 ST                      |   |

## SC-SMT 3.81/90LF Box



耐高温插座(SC-SMT 90LF)，间距为 3.81 毫米 (0.15英寸)

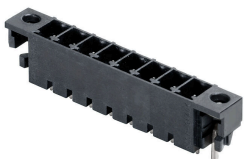
- 插接方向平行于印刷线路板（卧式）
- 带焊接法兰（LF）。
- 纸箱包装（Bx）或防静电卷装（卷带式包装，RL）的规格

• 插针长度可选：1.5 毫米或 3.2 毫米  
魏德米勒接插件，间距为 3.81 毫米（0.15 英寸），布局与标准接插件兼容，提供标记和编码空间。

## 通用订货数据

|            |                            |   |
|------------|----------------------------|---|
| 类型         | SC-SMT 3.81/08/90LF 3.2... | 版本  |
| 订货号        | <a href="#">1863760000</a> | PCB 接插件, 插座, 焊接法兰, THT/THR 焊接联接, 3.81 mm, 回路数: 8, |
| GTIN (EAN) | 4032248429011              | 90°, 焊脚长度 (l): 3.2 mm, 镀锡, 黑色, 盒装                 |
| 数量         | 50 ST                      |   |

## SC-SMT 3.81/180LF Tape



耐高温插座(SC-SMT 180LF)，间距为 3.81 毫米 (0.15 英寸)

- 插接方向垂直于印刷线路板（直立式）
- 带焊接法兰（LF）。
- 纸箱包装（Bx）或防静电卷装（卷带式包装，RL）的规格

• 插针长度可选：1.5 毫米或 3.2 毫米  
魏德米勒接插件，间距为 3.81 毫米（0.15 英寸），布局与标准接插件兼容，提供标记和编码空间。

**BCZ 3.81/08/90F SN BK BX**

**Weidmüller Interface GmbH & Co. KG**  
 Klingenbergstraße 26  
 D-32758 Detmold  
 Germany

www.weidmueller.com

配套联接件

通用订货数据

|            |                            |   |
|------------|----------------------------|---|
| 类型         | SC-SMT 3.81/08/180LF 3...  | 版本  |
| 订货号        | <a href="#">1863640000</a> | PCB 接插件, 插座, 焊接法兰, THT/THR 焊接联接, 3.81 mm, 回路数: 8, |
| GTIN (EAN) | 4032248428847              | 180°, 焊脚长度 (l): 3.2 mm, 镀锡, 黑色, Tape              |
| 数量         | 300 ST                     |   |

**SC-SMT 3.81/90LF Tape**



耐高温插座(SC-SMT 90LF), 间距为 3.81 毫米 (0.15 英寸)

- 插接方向平行于印刷线路板 (卧式)
- 带焊接法兰 (LF)。
- 纸箱包装 (Bx) 或防静电卷装 (卷带式包装, RL) 的规格
- 插针长度可选: 1.5 毫米或 3.2 毫米

魏德米勒接插件, 间距为 3.81 毫米 (0.15 英寸), 布局与标准接插件兼容, 提供标记和编码空间。

通用订货数据

|            |                            |   |
|------------|----------------------------|---|
| 类型         | SC-SMT 3.81/08/90LF 1.5... | 版本  |
| 订货号        | <a href="#">1862850000</a> | PCB 接插件, 插座, 焊接法兰, THT/THR 焊接联接, 3.81 mm, 回路数: 8, |
| GTIN (EAN) | 4032248428007              | 90°, 焊脚长度 (l): 1.5 mm, 镀锡, 黑色, Tape               |
| 数量         | 400 ST                     |   |

**SC-SMT 3.81/180LF Tape**



耐高温插座(SC-SMT 180LF), 间距为 3.81 毫米 (0.15 英寸)

- 插接方向垂直于印刷线路板 (直立式)
- 带焊接法兰 (LF)。
- 纸箱包装 (Bx) 或防静电卷装 (卷带式包装, RL) 的规格
- 插针长度可选: 1.5 毫米或 3.2 毫米

魏德米勒接插件, 间距为 3.81 毫米 (0.15 英寸), 布局与标准接插件兼容, 提供标记和编码空间。

通用订货数据

|            |                            |   |
|------------|----------------------------|---|
| 类型         | SC-SMT 3.81/08/180LF 1.... | 版本  |
| 订货号        | <a href="#">1864280000</a> | PCB 接插件, 插座, 焊接法兰, THT/THR 焊接联接, 3.81 mm, 回路数: 8, |
| GTIN (EAN) | 4032248429585              | 180°, 焊脚长度 (l): 1.5 mm, 镀锡, 黑色, Tape              |
| 数量         | 300 ST                     |   |

BCZ 3.81/08/90F SN BK BX

Weidmüller Interface GmbH & Co. KG  
Klingenbergstraße 26  
D-32758 Detmold  
Germany

www.weidmueller.com

配套联接件

SC 3.81/180F



插座 SC 的插接方向垂直于印刷线路板（立式）。可提供闭口型(G)和螺钉法兰型（F）。  
魏德米勒接插件，间距为 3.81 毫米（0.15 英寸），与标准接插件布局兼容，提供标记和编码空间。

通用订货数据

|            |                            |  |
|------------|----------------------------|--|
| 类型         | SC 3.81/08/180F 3.2SN G... | 版本   |
| 订货号        | <a href="#">1793840000</a> | PCB 接插件, 插座, 法兰, THT 焊接联接, 3.81 mm, 回路数: 8, 180°, 焊脚 |
| GTIN (EAN) | 4032248230969              | 长度 (l): 3.2 mm, 镀锡, 浅绿色, 盒装                          |
| 数量         | 42 ST                      |  |

SC 3.81/90F

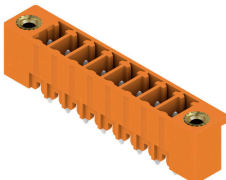


插座 SC 的插接方向平行于印刷线路板（卧式）。可提供闭口型(G)和螺钉法兰型（F）。  
魏德米勒接插件，间距为 3.81 毫米（0.15 英寸），与标准接插件布局兼容，提供标记和编码空间，支持光导。

通用订货数据

|            |                            |   |
|------------|----------------------------|---|
| 类型         | SC 3.81/08/90F 3.2SN GN... | 版本  |
| 订货号        | <a href="#">1793470000</a> | PCB 接插件, 插座, 法兰, THT 焊接联接, 3.81 mm, 回路数: 8, 90°, 焊脚 |
| GTIN (EAN) | 4032248228744              | 长度 (l): 3.2 mm, 镀锡, 浅绿色, 盒装                         |
| 数量         | 42 ST                      |   |

SC 3.81/180F



插座 SC 的插接方向垂直于印刷线路板（立式）。可提供闭口型(G)和螺钉法兰型（F）。  
魏德米勒接插件，间距为 3.81 毫米（0.15 英寸），与标准接插件布局兼容，提供标记和编码空间。

通用订货数据

|            |                            |  |
|------------|----------------------------|--|
| 类型         | SC 3.81/08/180F 3.2SN B... | 版本   |
| 订货号        | <a href="#">1793750000</a> | PCB 接插件, 插座, 法兰, THT 焊接联接, 3.81 mm, 回路数: 8, 180°, 焊脚 |
| GTIN (EAN) | 4032248230877              | 长度 (l): 3.2 mm, 镀锡, 黑色, 盒装                           |
| 数量         | 42 ST                      |  |

## BCZ 3.81/08/90F SN BK BX

Weidmüller Interface GmbH & Co. KG  
Klingenbergstraße 26  
D-32758 Detmold  
Germany

www.weidmueller.com

## 配套联接件

## SC 3.81/90F

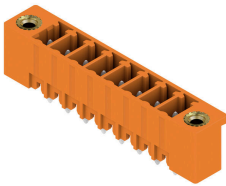


插座 SC 的插接方向平行于印刷线路板（卧式）。可提供闭口型(G)和螺钉法兰型（F）。  
魏德米勒接插件，间距为 3.81 毫米（0.15 英寸），与标准接插件布局兼容，提供标记和编码空间，支持光导。

## 通用订货数据

|            |                            |   |
|------------|----------------------------|---|
| 类型         | SC 3.81/08/90F 3.2SN BK... | 版本  |
| 订货号        | <a href="#">1793380000</a> | PCB 接插件, 插座, 法兰, THT 焊接联接, 3.81 mm, 回路数: 8, 90°, 焊脚 |
| GTIN (EAN) | 4032248228454              | 长度 (l): 3.2 mm, 镀锡, 黑色, 盒装                          |
| 数量         | 42 ST                      |   |

## SC 3.81/180F



插座 SC 的插接方向垂直于印刷线路板（立式）。可提供闭口型(G)和螺钉法兰型（F）。  
魏德米勒接插件，间距为 3.81 毫米（0.15 英寸），与标准接插件布局兼容，提供标记和编码空间。

## 通用订货数据

|            |                            |  |
|------------|----------------------------|--|
| 类型         | SC 3.81/08/180F 3.2SN O... | 版本   |
| 订货号        | <a href="#">1943240000</a> | PCB 接插件, 插座, 法兰, THT 焊接联接, 3.81 mm, 回路数: 8, 180°, 焊脚 |
| GTIN (EAN) | 4032248654352              | 长度 (l): 3.2 mm, 镀锡, 橙色, 盒装                           |
| 数量         | 42 ST                      |  |