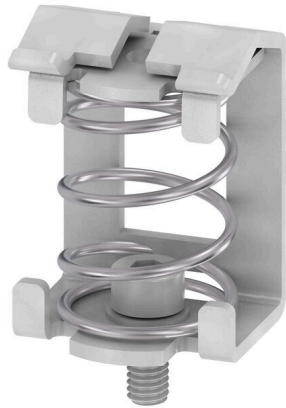


KLBUE 4-13.5 SC

Weidmüller Interface GmbH & Co. KG
Klingenbergstraße 26
D-32758 Detmold
Germany

www.weidmueller.com



魏德米勒多样化的 KLBÜ 屏蔽接插件可助您实现灵活的自调节屏蔽接触，由此确保设备能够零故障运作。

通用订货数据

| | |
|------------|----------------------------|
| 版本 | 固定夹, 屏蔽联接的压线框, 钢 |
| 订货号 | 1791210000 |
| 类型 | KLBUE 4-13.5 SC |
| GTIN (EAN) | 4032248222131 |
| 数量 | 100 items |

KLBUE 4-13.5 SC

Weidmüller Interface GmbH & Co. KG
Klingenbergstraße 26
D-32758 Detmold
Germany

www.weidmueller.com

技术数据

审批

| | |
|------|----|
| ROHS | 一致 |
|------|----|

尺寸和重量

| | | | |
|------|----------|---------|-------------|
| 深 | 31.45 mm | 深度 (英寸) | 1.2382 inch |
| 高度 | 22 mm | 高度 (英寸) | 0.8661 inch |
| 宽度 | 20.1 mm | 宽度 (英寸) | 0.7913 inch |
| 安装宽度 | 18.9 mm | 净重 | 17.27 g |

温度

| | | | |
|----------|----------------|----------|---------------|
| 存储温度 | -25 °C...55 °C | 环境温度 | -5 °C...40 °C |
| 最小持续工作温度 | -60 °C | 最大持续工作温度 | 130 °C |

环保产品合规

| | | | |
|------------|----------------------------|------------------|--|
| RoHS 合规状态 | 合规, 无例外 | | |
| REACH SVHC | 不超过 0.1 wt% 的高度关注物质 (SVHC) | | |
| 产品碳足迹 | 从摇篮到大门 | 0.108 kg CO2 eq. | |

其它技术参数

| | | | |
|------|----|------|------|
| 固定类型 | 卡入 | 安装指导 | 直接安装 |
| 防爆版 | 不 | 安装方式 | 螺钉 |

可压接导线 (额定联接)

| | | | |
|----------------|-------------------|----------------|----------------------|
| 剥线长度 | 22 mm | 联接类型 | 弹片连接 |
| 联接点数量 | 1 | 最大电缆直径 | 13.5 mm |
| 最小电缆直径 | 4 mm | 接线截面积, 多股线, 最大 | 13.5 mm ² |
| 接线截面积, 多股线, 最小 | 4 mm ² | | |

大小

| | |
|----------------|----------|
| 间距 P (单位 : mm) | 20.00 mm |
|----------------|----------|

材料参数

| | | | |
|--------------|------|------|----|
| 基础材料 | 钢 | 颜色编码 | 银色 |
| 阻燃等级符合 UL 94 | None | | |

系统特征值

| | | | |
|---------|--------|-------|---|
| 类型 | 用于屏蔽联接 | 必须的端板 | 无 |
| 安装导轨已装备 | 安装板 | | |

通用的

| | | | |
|------|------|---------|-----|
| 安装指导 | 直接安装 | 安装导轨已装备 | 安装板 |
|------|------|---------|-----|

额定数据

| | |
|-------|--------------------|
| 额定横截面 | 10 mm ² |
|-------|--------------------|

技术数据

分类

| | | | |
|-------------|-------------|-------------|-------------|
| ETIM 8.0 | EC002020 | ETIM 9.0 | EC002020 |
| ETIM 10.0 | EC002020 | ECLASS 14.0 | 27-25-01-20 |
| ECLASS 15.0 | 27-25-01-20 | | |