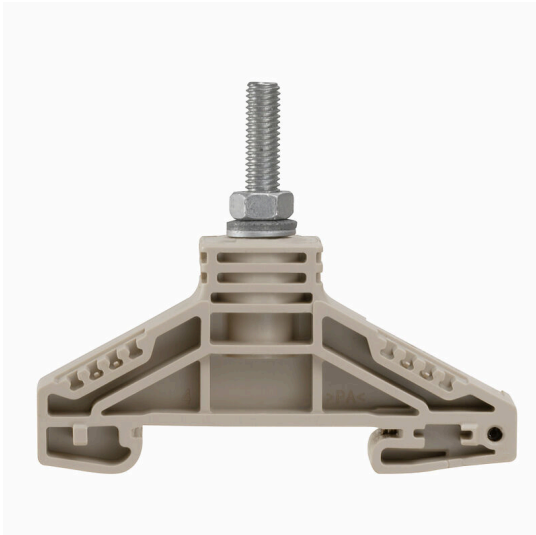


产品图片



电力、信号和数据的传输是电气工程设计和机柜装配过程中的传统需求。绝缘材料、联接系统和接线端子的设计方式是能够帮助产品实现差异化的特性。直通端子适用于组合和/或联接起一个或多个导线。它们具有电位相同或相互隔离的单层或多层形式。

通用订货数据

版本	插销型螺钉端子, 直通型接线端子, 额定横截面: 16 mm², 螺栓联接
订货号	1790130000
类型	WF 5
GTIN (EAN)	4032248366637
数量	25 items

技术数据

审批

MAMID 认证



ROHS	一致
UL File Number Search	UL 网站
UR 证书号	E60693

尺寸和重量

深	54.5 mm	深度 (英寸)	2.1457 inch
高度	67 mm	高度 (英寸)	2.6378 inch
宽度	13 mm	宽度 (英寸)	0.5118 inch
净重	20.21 g		

温度

存储温度	-25 °C...55 °C	环境温度	-5 °C...40 °C
最小持续工作温度	-50 °C	最大持续工作温度	120 °C

环保产品合规

RoHS 合规状态	合规, 无例外
REACH SVHC	不超过 0.1 wt% 的高度关注物质 (SVHC)

其它技术参数

开放端	打开的	防爆版	不
安装方式	直接卡在导轨上		

可压接导线 (额定联接)

电缆终端 DIN 46 234	0.1...16 mm ²	电缆终端 DIN 46 235	6...10 mm ²
导线最大压接面积 AWG	AWG 4	连接方向	水平进线
最大拧紧力矩	4 Nm	最小拧紧力矩	2 Nm
联接类型	螺栓联接	联接点数量	1
压接范围, 最大	16 mm ²	压接范围, 最小	0.1 mm ²
导线最小压接面积 AWG	AWG 27	导线连接截面积, 多股细导线, 带管状端头 DIN 46228/4, 最小	0.1 mm ²
导线连接截面积, 多股细导线, 带管状端头 DIN 46228/1, 最小	0.1 mm ²	最大压接面积 软导线	16 mm ²
最小多股导线接线截面积	0.1 mm ²	接线截面积, 多股线, 最大	16 mm ²
接线截面积, 多股线, 最小	0.1 mm ²	扁平插套联接的螺栓尺寸	M 5
导线连接截面积, 单股硬导线, 最大	16 mm ²	导线连接截面积, 单股硬导线, 最小	0.1 mm ²
接线截面积, 多股细导线, 最小	0.1 mm ²	2 x 电缆接头 DIN 46 235	6...10 mm ²
2 x 电缆接头 DIN 46 234	0.1...16 mm ²		

材料参数

基础材料	Wemid	颜色编码	深褐
阻燃等级符合 UL 94	V-0		

技术数据

系统特征值

类型	单螺柱连接端子	必须的端板	无
电位数量	1	层数	1
每层压接点数量	1	层, 内部桥接	无
PE联接	无	安装导轨已装备	TS 35

通用的

导线最大压接面积 AWG	AWG 4	导线最小压接面积 AWG	AWG 27
标准	IEC 60947-7-1	安装导轨已装备	TS 35

额定数据

额定横截面	16 mm ²	额定电压	1000 V
额定直流电压	1000 V	额定电流	76 A
最大电流	76 A	标准	IEC 60947-7-1
体积电阻率符合 IEC 60947-7-x 标准	0.42 mΩ	额定浪涌电压	8 kV
功率损耗符合 IEC 60947-7-x	2.43 W	污染等级	3

额定数据 (CSA)

导线最大压接面积(CSA)	4 AWG	电压大小 C (CSA)	1000 V
电流 大小 C (CSA)	85 A	CSA 认证号	200039-1244019
最小导线横截面积 (CSA)	10 AWG		

额定数据 (UL)

最大导线尺寸 工厂接线 (UR)	4 AWG	电流 大小 C (UR)	85 A
电压大小 C (UR)	1000 V	最小导线尺寸 工厂接线 (UR)	10 AWG
UR 证书号	E60693	最小导线尺寸 现场接线 (UR)	10 AWG
最大导线尺寸 现场接线 (UR)	4 AWG		

分类

ETIM 8.0	EC000897	ETIM 9.0	EC000897
ETIM 10.0	EC000897	ECLASS 14.0	27-25-01-01
ECLASS 15.0	27-25-01-01		



WF 5

Weidmüller Interface GmbH & Co. KG
Klingenbergstraße 26
D-32758 Detmold
Germany

附件

www.weidmueller.com

横联接



附近接线端子通过横联件实现电位分配或倍增。可轻松避免额外的接线工作。即使电极破损，仍能保证接线端子的接触可靠性。魏德米勒产品组合中有适合模块化接线端子的可插拔、可拧紧横联系统。

通用订货数据

类型	WQL 2 WF5	版本
订货号	1812710000	插销型螺钉端子, 横联, 回路数: 2
GTIN (EAN)	4032248404568	
数量	5 ST	
类型	WQL 3 WF5	版本
订货号	1812740000	插销型螺钉端子, 横联, 回路数: 3
GTIN (EAN)	4032248404551	
数量	5 ST	

端板和隔板



分隔板与端板是接线端子的必要附件。分隔板可实现不同电位和功能组的光学与电气隔离，提升安全性并确保控制柜内部结构清晰明了。端板用于封闭接线端子排的侧面，防止接触带电部件，同时确保整体结构整洁稳固。这两类组件均与魏德米勒相应的接线端子产品系列精确匹配，有助于实现安全、合规且专业的接线。

通用订货数据

类型	WTW WF6	版本
订货号	1781220000	插销型螺钉端子, 隔板, 深褐, 3 mm
GTIN (EAN)	4032248219377	
数量	20 ST	
类型	WTW WF6-WF12	版本
订货号	1781240000	插销型螺钉端子, 隔板, 深褐, 2.5 mm
GTIN (EAN)	4032248241156	
数量	20 ST	
类型	WTW WF6 2300	版本
订货号	1781230000	插销型螺钉端子, 隔板, 灰色, 2 mm
GTIN (EAN)	4032248241125	
数量	20 ST	

WF 5

Weidmüller Interface GmbH & Co. KG
Klingenbergstraße 26
D-32758 Detmold
Germany

www.weidmueller.com

附件

尾架



为了确保能安全可靠地安装在导轨上，避免打滑，魏德米勒产品系列还提供了固定块。可以提供带螺钉和无螺钉的规格。固定块还可用来标记。还配有测试架。

通用订货数据

类型	WEW 35/2	版本	
订货号	1061200000	固定器, 深褐, TS 35, HB, Wemid, 宽度: 8 mm, 100 °C	
GTIN (EAN)	4008190030230		
数量	50 ST		

针对触点进行保护



魏德米勒的防触电保护系统确保您的机柜具有更高的安全性。用于防止因为操作或失误造成意外接触带电部件而遭受电击。

通用订货数据

类型	ADP WF6/WF8	版本	
订货号	1780930000	插销型螺钉端子, 盖板剖面, 透明, 1000 mm	
GTIN (EAN)	4032248241248		
数量	1 M		
类型	HA ADP WF6/WF10	版本	
订货号	1781050000	插销型螺钉端子, 盖板剖面, 深褐, 2.2 mm	
GTIN (EAN)	4032248241231		
数量	10 ST		

空白



Dekafix (DEK) 标记号是通用标记号, 适合所有导线、接插件和电子产品装配。这种标记号适用于标记字数少的情况, 并且含有多种预印制的标记号。

使用成条的标记号, 一步完成快速安装。高对比度的打印清晰可见, 并有多种宽度可选。

- 打印好的标记号选择多
- 标记条可迅速安装
- 适用于所有魏德米勒接插件
- 可提供空白 MultiCard 标记号或标准印制标记号针对定制打印: 请根据您的标签技术规范, 向我们发送一个我们标签制作软件 M-Print PRO 的文件, 或使用 M-Print PRO 在线版 (无需安装)。

通用订货数据

类型	DEK 5/6 MC NE WS	版本
订货号	1609820000	Dekafix, 端子标记, 5 x 6 mm, 间距 P (单位: mm) : 6.00
GTIN (EAN)	4008190203436	Weidmueller, 白色
数量	1000 ST	
类型	WS 15/5 MC NE WS	版本
订货号	1609880000	WS, 端子标记, 15 x 5 mm, 间距 P (单位: mm) : 5.00 Weidmueller,
GTIN (EAN)	4008190203504	Allen-Bradley, 白色
数量	480 ST	

标识牌支架



标识牌支架允许以 5 或 5.1 mm 的节距额外安装标准标识牌。倾斜支架可以选择性地卡扣在一起, 并可以安装在 Klippon® Connect 模块化端子排的所有标准标记通道中。匹配的标识牌类型可以在指派标记支架的相应附件下方找到。

通用订货数据

类型	BZT 1 WS 10/5	版本
订货号	1805490000	附件, 标记号托架
GTIN (EAN)	4032248270231	
数量	100 ST	
类型	BZT 1 ZA WS 10/5	版本
订货号	1805520000	附件, 标记号托架
GTIN (EAN)	4032248270248	
数量	100 ST	

DEK 5/6



WS/ DEK

MultiMark端子标识牌采用由两种成分构成的创新复合材料。标识牌底座的设计使其能牢固卡插入接插件。标识牌的表面具有弹性，易于安装。特制冲孔材料允许安装扎带延伸，适应因不同尺寸部件联用而增加的空间需要，尤其是在使用较长的接线端子时。另一优势：表面材料的印刷效果出色，保证标签耐用耐磨。采用300 dpi打印分辨率，标记文字清晰可辨。

MultiMark 的优势

- 与魏德米勒模块式接线端子兼容
- 安装牢固，印迹常保清晰
- 带状连续标签节省安装时间
- 得益于创新的复合材料，易于安装
- 标签区域大，优化清晰度
- 独立于生产厂家，因此具备高度的灵活性

通用订货数据

类型	DEK 5/6 MM WS	版本	
订货号	2007120000		Dekafix, 端子标记, 5 x 6 mm, Weidmueller, 白色
GTIN (EAN)	4050118392104		
数量	600 ST		