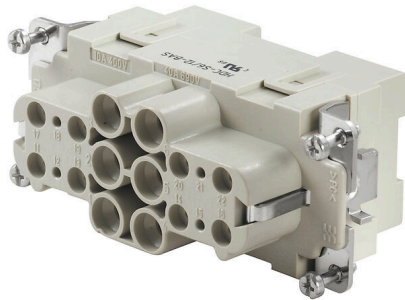


HDC S6 12 BAS

Weidmüller Interface GmbH & Co. KG
 Klingenbergstraße 26
 D-32758 Detmold
 Germany

www.weidmueller.com



MixMate 系列连接器可同时传输高额定电流和电压以及信号。可使用轴向螺栓固定线缆。
 轴向螺栓连接/TOP 连接

通用订货数据

版本	HDC - 插芯, 插座, 630 V, 48 A, 回路数: 18, 轴向螺钉连接, 安装尺寸: 6
订货号	1790010000
类型	HDC S6 12 BAS
GTIN (EAN)	4032248212071
数量	1 items

技术数据

审批

MAMID 认证



ROHS 一致
UL File Number Search [UL 网站](#)
cURus 证书号 E92202

尺寸和重量

深	84.5 mm	深度 (英寸)	3.3268 inch
高度	47.3 mm	高度 (英寸)	1.8622 inch
宽度	34 mm	宽度 (英寸)	1.3386 inch
净重	146.3 g		

温度

温度限值 -40 °C ... 125 °C

环保产品合规

RoHS 合规状态 合规, 有例外
RoHS 豁免 (如适用/已知) 6c
REACH SVHC Lead 7439-92-1
SCIP c4c4c9fc-7957-49de-b5fd-516c2623a8c3

化学抵抗力	材料	丙酮
	化学抵抗力	有耐受性
	材料	氨水
	化学抵抗力	有条件的耐受性
	材料	汽油
	化学抵抗力	有耐受性
	材料	苯
	化学抵抗力	有耐受性
	材料	柴油
	化学抵抗力	有条件的耐受性
	材料	乙酸, 浓缩
	化学抵抗力	有耐受性
	材料	氢氧化钾
	化学抵抗力	有条件的耐受性
	材料	甲醇
	化学抵抗力	有条件的耐受性
	材料	发动机油
	化学抵抗力	有条件的耐受性
	材料	碱液, 稀释
	化学抵抗力	有耐受性
	材料	氢氟碳化物
	化学抵抗力	有条件的耐受性
	材料	室外使用
	化学抵抗力	有条件的耐受性

通用参数

回路数 18
插拔次数 Ag ≥ 500
插拔次数 Au ≥ 500

HDC S6 12 BAS

Weidmüller Interface GmbH & Co. KG

Klingenbergstraße 26

D-32758 Detmold

Germany

www.weidmueller.com

技术数据

联接类型	轴向螺钉连接		
安装尺寸	6		
阻燃等级符合 UL 94	V-0		
通道电阻	≤2 mΩ		
颜色编码	米色		
绝缘电阻	1010 Ω		
绝缘材料	PC 加强型玻璃纤维 (UL-认证及管路鉴定)		
绝缘材料组	IIIa		
表面处理	经银质钝化处理的		
型号	插座		
污染等级	3		
基础材料	铜合金		
系列	混合器		
额定电压 (DIN EN 61984)	630 V		
按照 UL/CSA 额定电压	600 V AC/DC		
额定冲击电压 (DIN EN 61984)	8 kV		
额定电流 (DIN EN 61984)	48 A		
额定电流 (cUR)	AWG 导线接口横截面	AWG 14	
	额定电流	8 A	
不含卤素	true		
低烟符合 DIN EN 45545-2	是		
BG	6		
信号触点数量	12		
电源触点数量	6		

尺寸

宽度	34 mm	底座总长	84.5 mm
插座高度	47.3 mm		

信号连接

连接方式 信号连接	螺钉联接		
回路数, 信号	12		
AF 尺寸信号触点	SD 0.6 x 3.5		
最大拧紧力矩	0.9 Nm		
最小拧紧力矩	0.45 Nm		
最大拧紧力矩, 信号触点	0.8 Nm		
最小拧紧力矩, 信号触点	0.4 Nm		
信号端子的最大压接范围	2.5 mm ²		
信号端子的最小压接范围	0.5 mm ²		
剥线长度 信号连接	12 mm		
混合式接插件的额定电压 (DIN EN 61984)	400 V		
额定冲击电压 (DIN EN 61984)	6 kV		
额定电流 (DIN EN 61984)	16 A		
额定电流电源电路 (UR)	AWG 导线接口横截面	AWG 14	
	额定电流	8 A	

接头数据 PE

PE 连接类型	螺钉联接	一字刀头尺寸 (接地)	SD 0.8 x 4.0
PE联接 剥线长度	8 mm	最大PE连接拧紧力矩	2.5 Nm
最小PE连接拧紧力矩	2 Nm	安装螺丝	M 5
额定横截面	10 mm ²	最小压接面积AWG (PE)	AWG 14
最大压接面积AWG (PE)	AWG 8		

HDC S6 12 BAS

Weidmüller Interface GmbH & Co. KG

Klingenbergstraße 26

D-32758 Detmold

Germany

www.weidmueller.com

技术数据

电源连接

电源触点联接方式	轴向螺钉连接		
回路数, 性能触点	6		
最大拧紧力矩	0.9 Nm		
最小拧紧力矩	0.45 Nm		
电源触点最大拧紧力矩	1.7 Nm		
电源触点最小拧紧力矩	1.1 Nm		
电源触点剥皮长度	8 mm		
最大压接面积 电源联接	10 mm ²		
最小压接面积 电源联接	2.5 mm ²		
电源触点的额定电压 (DIN EN 61984)	690 V		
额定冲击电压 (DIN EN 61984)	8 kV		
额定电流 (DIN EN 61984)	48 A		
额定电流电源电路 (UR)	AWG 导线接口横截面	AWG 14	
	额定电流	8 A	
内六角	2 mm		

型号

导线最大压接面积 AWG	AWG 8	额定连接下的裸线长度	8 mm
联接类型	轴向螺钉连接	安装尺寸	6
通道电阻	≤2 mΩ	压接螺钉	M 8 x 0.75 mm
导线最小压接面积 AWG	AWG 14	单股导线最大截面	10 mm ²
单股导线的最小压接面积	2.5 mm ²	导线连接截面积, 多股细导线, 带管状端头 DIN 46228/4, 最大	10 mm ²
导线连接截面积, 多股细导线, 带管状端头 DIN 46228/4, 最小	2.5 mm ²	最大压接面积 软导线	10 mm ²
最小多股导线接线截面积	2.5 mm ²	最大压接面积	10 mm ²
最小压接面积	2.5 mm ²	表面处理	经银质钝化处理的
基础材料	铜合金	BG	6

分类

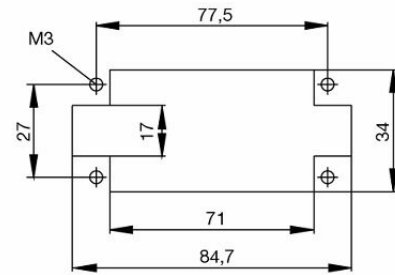
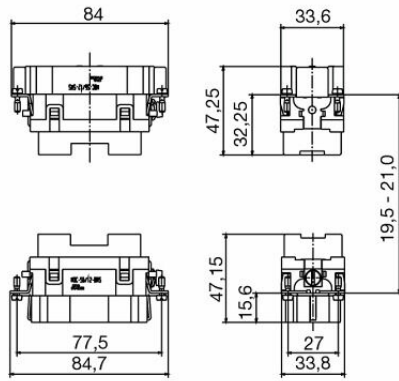
ETIM 8.0	EC000438	ETIM 9.0	EC000438
ETIM 10.0	EC000438	ECLASS 14.0	27-44-02-05
ECLASS 15.0	27-44-02-05		

HDC S6 12 BAS

Weidmüller Interface GmbH & Co. KG
Klingenbergstraße 26
D-32758 Detmold
Germany

图纸

www.weidmueller.com



HDC S6 12 BAS

Weidmüller Interface GmbH & Co. KG
 Klingenbergstraße 26
 D-32758 Detmold
 Germany

附件

www.weidmueller.com

内六角扳手套装

艾伦内角扳手使用硬制的，高合金铬-钒钢制成，根据 DIN ISO 2936 L (DIN 911) 生产，表面处理非常精细。



通用订货数据

类型	SK WSD-S 1,5-10,0	版本
订货号	9008850000	Mounting tool
GTIN (EAN)	4032248266609	
数量	1 ST	

开槽螺丝刀



VDE 绝缘的一字螺丝刀, SDI DIN 7437, ISO 2380/2, 符合 DIN 5264 标准, ISO 2380/1, SoftFinish 把手

通用订货数据

类型	SDIS 0.6X3.5X100	版本
订货号	9008390000	螺丝刀, 螺丝刀
GTIN (EAN)	4032248056354	
数量	1 ST	
类型	SDS 0.6X3.5X100	版本
订货号	9008330000	螺丝刀, 螺丝刀
GTIN (EAN)	4032248056286	
数量	1 ST	