

WF 10/2BZ

Weidmüller Interface GmbH & Co. KG

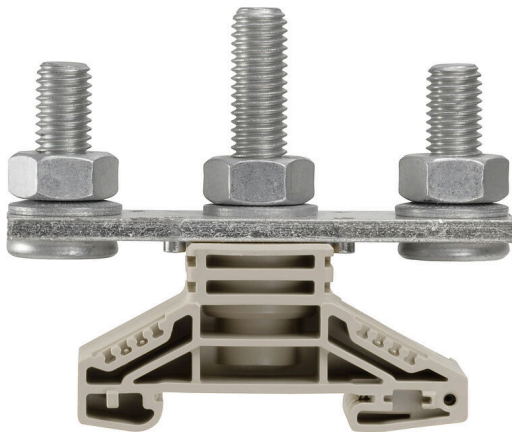
Klingenbergstraße 26

D-32758 Detmold

Germany

www.weidmueller.com

产品图片



电力、信号和数据的传输是电气工程设计和机柜装配过程中的传统需求。绝缘材料、联接系统和接线端子的设计方式是能够帮助产品实现差异化的特性。直通端子适用于组合和/或联接起一个或多个导线。它们具有电位相同或相互隔离的单层或多层形式。

通用订货数据

版本	插销型螺钉端子, 直通型接线端子, 额定横截面: 120 mm ² , 螺栓联接
订货号	1789790000
类型	WF 10/2BZ
GTIN (EAN)	4032248251162
数量	10 items

技术数据

审批

MAMID 认证



ROHS	一致
UL File Number Search	UL 网站
cURus 证书号	E60693

尺寸和重量

深	72.5 mm	深度 (英寸)	2.8543 inch
高度	87.6 mm	高度 (英寸)	3.4488 inch
宽度	33.8 mm	宽度 (英寸)	1.3307 inch
净重	221.75 g		

温度

存储温度	-25 °C...55 °C	环境温度	-50 °C...75 °C
最小持续工作温度	-50 °C	最大持续工作温度	120 °C

环保产品合规

RoHS 合规状态	合规, 无例外
REACH SVHC	不超过 0.1 wt% 的高度关注物质 (SVHC)

其它技术参数

开放端	打开的	防爆版	不
安装方式	直接卡在导轨上		

可压接导线 (额定联接)

电缆终端 DIN 46 234	6...120 mm ²	电缆终端 DIN 46 235	10...95 mm ²
导线最大压接面积 AWG	kcmil 250	连接方向	水平进线
最大拧紧力矩	20 Nm	最小拧紧力矩	10 Nm
联接类型	螺栓联接	联接点数量	2
压接范围, 最大	120 mm ²	压接范围, 最小	6 mm ²
导线最小压接面积 AWG	AWG 8	导线连接截面积, 多股细导线, 带管状端头 DIN 46228/4, 最小	6 mm ²
导线连接截面积, 多股细导线, 带管状端头 DIN 46228/1, 最小	6 mm ²	最大压接面积 软导线	120 mm ²
最小多股导线接线截面积	6 mm ²	接线截面积, 多股线, 最大	120 mm ²
接线截面积, 多股线, 最小	6 mm ²	扁平插套联接的螺栓尺寸	M 10
导线连接截面积, 单股硬导线, 最大	120 mm ²	导线连接截面积, 单股硬导线, 最小	6 mm ²
接线截面积, 多股细导线, 最小	6 mm ²	2 x 电缆接头 DIN 46 235	10...95 mm ²
2 x 电缆接头 DIN 46 234	6...120 mm ²		

材料参数

基础材料	Wemid	颜色编码	深褐
阻燃等级符合 UL 94	V-0		

技术数据

系统特征值

必须的端板	无	电位数量	1
层数	1	每层压接点数量	2
层, 内部桥接	无	PE联接	无
安装导轨已装备	TS 35		

通用的

导线最大压接面积 AWG	kcmil 250	导线最小压接面积 AWG	AWG 8
标准	IEC 60947-7-1	安装导轨已装备	TS 35

额定数据

额定横截面	120 mm ²	额定电压	1000 V
额定直流电压	1000 V	额定电流	269 A
最大电流	269 A	标准	IEC 60947-7-1
体积电阻率符合 IEC 60947-7-x 标准	0.12 mΩ	额定浪涌电压	8 kV
功率损耗符合 IEC 60947-7-x	8.61 W	污染等级	3

额定数据 (CSA)

电压大小 C (CSA)	1000 V	电流 大小 C (CSA)	230 A
CSA 认证号	200039-1244019		

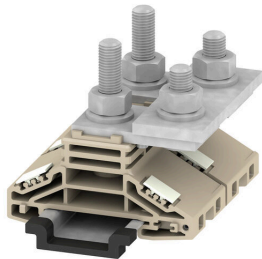
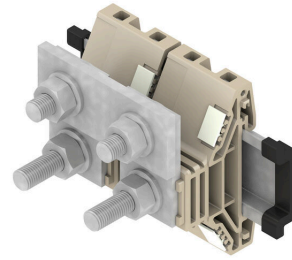
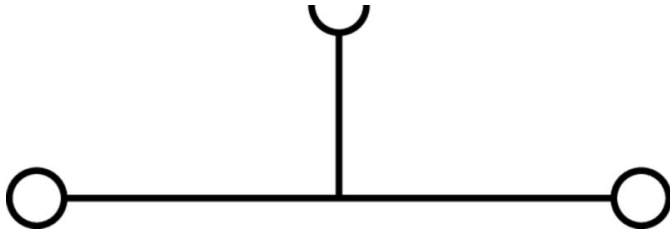
额定数据 (UL)

最大导线尺寸 工厂接线 (cURus)	0000 AWG	cURus 证书号	E60693
最小导线尺寸 工厂接线 (cURus)	0000 AWG	电压大小 C (cURus)	1000 V
电流大小 C (cURus)	230 A		

分类

ETIM 8.0	EC000897	ETIM 9.0	EC000897
ETIM 10.0	EC000897	ECLASS 14.0	27-25-01-01
ECLASS 15.0	27-25-01-01		

图纸



附件

横联接



附近接线端子通过横联件实现电位分配或倍增。可轻松避免额外的接线工作。即使电极破损，仍能保证接线端子的接触可靠性。魏德米勒产品组合中有适合模块化接线端子的可插拔、可拧紧横联系统。

通用订货数据

类型	WQL 2 WF10	版本
订货号	1781010000	插销型螺钉端子, 横联, 回路数: 2
GTIN (EAN)	4032248219421	
数量	5 ST	
类型	WQL 3 WF10	版本
订货号	1781020000	插销型螺钉端子, 横联, 回路数: 3
GTIN (EAN)	4032248241217	
数量	5 ST	

辅助连接



附加联接让单独的分接电压成为可能。比如可用于总开关之前的应急电源，或者仅在应用内用作附加联接。

通用订货数据

类型	WZAF 120	版本
订货号	1066300000	辅助连接 (端子)
GTIN (EAN)	4008190024642	
数量	10 ST	

端板和隔板



分隔板与端板是接线端子的必要附件。分隔板可实现不同电位和功能组的光学与电气隔离，提升安全性并确保控制柜内部结构清晰明了。端板用于封闭接线端子排的侧面，防止接触带电部件，同时确保整体结构整洁稳固。这两类组件均与魏德米勒相应的接线端子产品系列精确匹配，有助于实现安全、合规且专业的接线。

WF 10/2BZ

Weidmüller Interface GmbH & Co. KG
Klingenbergstraße 26
D-32758 Detmold
Germany

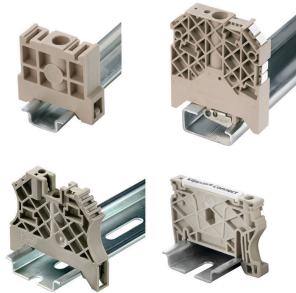
www.weidmueller.com

附件

通用订货数据

类型	WTW WF10/WF12	版本
订货号	1780890000	插销型螺钉端子, 隔板, 深褐, 3 mm
GTIN (EAN)	4032248219391	
数量	20 ST	
类型	WTW WF10/WF12 2300	版本
订货号	1780920000	插销型螺钉端子, 隔板, 灰色, 2 mm
GTIN (EAN)	4032248241149	
数量	20 ST	

尾架



为了确保能安全可靠地安装在导轨上, 避免打滑, 魏德米勒产品系列还提供了固定块。可以提供带螺钉和无螺钉的规格。固定块还可用来标记。还配有测试架。

通用订货数据

类型	WEW 35/2	版本
订货号	1061200000	固定器, 深褐, TS 35, HB, Wemid, 宽度: 8 mm, 100 °C
GTIN (EAN)	4008190030230	
数量	50 ST	

针对触点进行保护



魏德米勒的防触电保护系统确保您的机柜具有更高的安全性。用于防止因为操作或失误造成意外接触带电部件而遭受电击。

通用订货数据

类型	ADP WF10/WF12	版本
订货号	1780940000	插销型螺钉端子, 盖板剖面, 透明, 1000 mm
GTIN (EAN)	4032248241255	
数量	100 M	
类型	HA ADP WF6/WF10	版本
订货号	1781050000	插销型螺钉端子, 盖板剖面, 深褐, 2.2 mm
GTIN (EAN)	4032248241231	
数量	10 ST	

空白



WS 标识非常适用于 W 系列的接插件。由于 WS 标记号的系统兼容性，它们也同样适合 I 系列、Z 系列产品。宽敞的打印面积可以用来打印较长的字符，或者分成几行来打印。

WS 标记号尤其适合打印较长的非标准字符。采用 MultiCard 格式，可以用 PrintJet CONNECT 或绘图打印机进行打印。

- 可成条或单个安装
- 标记号采用被广泛认可的 MultiCard 格式针对定制打印：请根据您的标签技术规范，向我们发送一个我们标签制作软件 M-Print PRO 的文件，或使用 M-Print PRO 在线版（无需安装）。

通用订货数据

类型	WS 10/5 MC NE WS	版本
订货号	1635000000	WS, 端子标记, 10 x 5 mm, 间距 P (单位 : mm) : 5.00 Weidmueller,
GTIN (EAN)	4008190261948	Allen-Bradley, 白色
数量	720 ST	
类型	WS 15/5 MC NE WS	版本
订货号	1609880000	WS, 端子标记, 15 x 5 mm, 间距 P (单位 : mm) : 5.00 Weidmueller,
GTIN (EAN)	4008190203504	Allen-Bradley, 白色
数量	480 ST	

标识牌支架



标识牌支架允许以 5 或 5.1 mm 的节距额外安装标准标识牌。倾斜支架可以选择性地卡扣在一起，并可以安装在 Klippon® Connect 模块化端子排的所有标准标记通道中。匹配的标识牌类型可以在指派标记支架的相应附件下方找到。

通用订货数据

类型	BZT 1 WS 10/5	版本
订货号	1805490000	附件, 标记号托架
GTIN (EAN)	4032248270231	
数量	100 ST	
类型	BZT 1 ZA WS 10/5	版本
订货号	1805520000	附件, 标记号托架
GTIN (EAN)	4032248270248	
数量	100 ST	