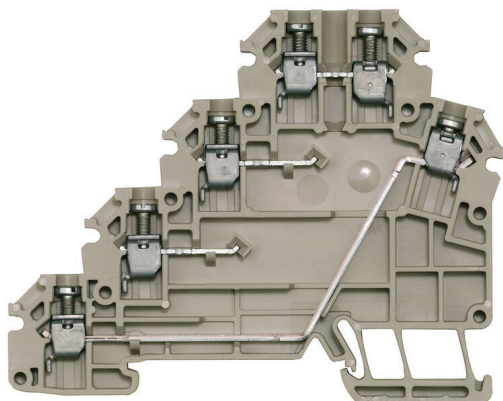


## 产品图片



采用 DLA 和 DLI 螺栓连接技术的接线端子为信号接线提供紧凑的解决方案。通过横向连接通道可简单可靠地实现电位分配。为满足信号可视化需求，我们提供带 LED 显示的型号版本，并可选配 PE 连接。

## 通用订货数据

版本	传感器/执行器端子, 螺钉联接, 深褐, 1.5 mm², 17.5 A, 250 V, 联接点数量: 6, 层数: 4, TS 35
订货号	<a href="#">1784120000</a>
类型	VLI 1.5 DB
GTIN (EAN)	4032248212439
数量	50 items

## VLI 1.5 DB

Weidmüller Interface GmbH & Co. KG  
Klingenbergstraße 26  
D-32758 Detmold  
Germany

www.weidmueller.com

## 技术数据

## 审批

MAMID 认证



ROHS 一致  
UL File Number Search [UL 网站](#)  
UR 证书号 E60693

## 尺寸和重量

深	63 mm	深度 (英寸)	2.4803 inch
深度 (含 DIN 导轨)	64 mm	高度	79.5 mm
高度 (英寸)	3.1299 inch	宽度	6.15 mm
宽度 (英寸)	0.2421 inch	净重	17.28 g

## 温度

存储温度	-25 °C...55 °C	环境温度	-5 °C...40 °C
最小持续工作温度	-50 °C	最大持续工作温度	120 °C

## 环保产品合规

RoHS 合规状态 合规, 无例外  
REACH SVHC 不超过 0.1 wt% 的高度关注物质 (SVHC)

## 其它技术参数

开放端	右方	防爆版	不
安装方式	直接卡在导轨上		

## 可压接导线 (额定联接)

测量规 按照 60 947-1 标准	A3
导线最大压接面积 AWG	AWG 12
连接方向	水平进线
最大拧紧力矩	0.6 Nm
最小拧紧力矩	0.4 Nm
剥线长度	8 mm
联接类型 2	螺钉联接
联接类型	螺钉联接
联接点数量	6
压接范围, 最大	4 mm <sup>2</sup>
压接范围, 最小	0.13 mm <sup>2</sup>
压接螺钉	M 2.5
螺丝刀口尺寸	0.6 x 3.5 mm
导线最小压接面积 AWG	AWG 26
导线连接截面积, 多股细导线, 带管状端	2.5 mm <sup>2</sup>
头 DIN 46228/4, 最大	
导线连接截面积, 多股细导线, 带管状端	0.13 mm <sup>2</sup>
头 DIN 46228/4, 最小	
导线连接截面积, 多股细导线, 带管状端	2.5 mm <sup>2</sup>
头 DIN 46228/1, 最大	
导线连接截面积, 多股细导线, 带管状端	0.13 mm <sup>2</sup>
头 DIN 46228/1, 最小	
最大压接面积 软导线	4 mm <sup>2</sup>

## VLI 1.5 DB

Weidmüller Interface GmbH &amp; Co. KG

Klingenbergstraße 26

D-32758 Detmold

Germany

www.weidmueller.com

## 技术数据

最小多股导线接线截面积	0.13 mm <sup>2</sup>		
接线截面积, 多股线, 最大	2.5 mm <sup>2</sup>		
接线截面积, 多股线, 最小	0.13 mm <sup>2</sup>		
导线连接截面积, 单股硬导线, 最大	4 mm <sup>2</sup>		
导线连接截面积, 单股硬导线, 最小	0.13 mm <sup>2</sup>		
接线截面积, 多股细导线, 最小	0.13 mm <sup>2</sup>		
可压接导线	联接技术规范	螺钉联接	
	导线连接 截面积	型号	硬导线, H05(07) V-U
		最小	0.5 mm <sup>2</sup>
		最大	4 mm <sup>2</sup>
		标称	1.5 mm <sup>2</sup>
	管状端头	剥线长度	最小 8 mm
			最大 8 mm
			标称 8 mm
		扭紧力矩	最小 0.4 Nm
			最大 0.6 Nm
	联接技术规范	螺钉联接	
	导线连接 截面积	型号	多股导线的 H07 V-R
		最小	0.5 mm <sup>2</sup>
		最大	2.5 mm <sup>2</sup>
		标称	1.5 mm <sup>2</sup>
	管状端头	剥线长度	最小 8 mm
			最大 8 mm
			标称 8 mm
		扭紧力矩	最小 0.4 Nm
			最大 0.6 Nm
	联接技术规范	螺钉联接	
	导线连接 截面积	型号	软导线, H05(07) V-K
		最小	0.5 mm <sup>2</sup>
		最大	4 mm <sup>2</sup>
		标称	1.5 mm <sup>2</sup>
	管状端头	剥线长度	最小 8 mm
			最大 8 mm
			标称 8 mm
		扭紧力矩	最小 0.4 Nm
			最大 0.6 Nm

## 材料参数

基础材料	Wemid	颜色编码	深褐
阻燃等级符合 UL 94	V-0		

## 系统特征值

类型	螺钉连接, 单侧开放	必须的端板	是
电位数量	4	层数	4
每层压接点数量	2	每层电位点数量	1
层, 内部桥接	无	PE联接	无
安装导轨已装备	TS 35	N功能	无
PE 功能	无	PEN功能	无

## 通用的

导线最大压接面积 AWG	AWG 12	导线最小压接面积 AWG	AWG 26
标准	IEC 60947-7-1	安装导轨已装备	TS 35

## VLI 1.5 DB

Weidmüller Interface GmbH &amp; Co. KG

Klingenbergstraße 26

D-32758 Detmold

Germany

www.weidmueller.com

## 技术数据

## 额定数据

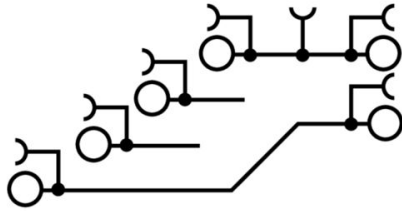
额定横截面	1.5 mm <sup>2</sup>	额定电压	250 V
额定直流电压	250 V	额定电流	17.5 A
最大电流	24 A	标准	IEC 60947-7-1
体积电阻率符合 IEC 60947-7-x 标准	1.83 mΩ	额定浪涌电压	4 kV
功率损耗符合 IEC 60947-7-x	0.56 W	过压等级	III
污染等级	3		

## 额定数据 (UL)

最大导线尺寸 工厂接线 (UR)	12 AWG	电流 大小 D (UR)	10 A
最小导线尺寸 工厂接线 (UR)	26 AWG	UR 证书号	E60693
最小导线尺寸 现场接线 (UR)	26 AWG	电压大小 D (UR)	300 V
最大导线尺寸 现场接线 (UR)	12 AWG		

## 分类

ETIM 8.0	EC000900	ETIM 9.0	EC000900
ETIM 10.0	EC000900	ECLASS 14.0	27-25-01-12
ECLASS 15.0	27-25-01-12		



## VLI 1.5 DB

Weidmüller Interface GmbH &amp; Co. KG

Klingenbergstraße 26

D-32758 Detmold

Germany

www.weidmueller.com

## 附件

## 横联接



附近接线端子通过横联件实现电位分配或倍增。可轻松避免额外的接线工作。即使电极破损，仍能保证接线端子的接触可靠性。魏德米勒产品组合中有适合模块化接线端子的可插拔、可拧紧横联系统。

## 通用订货数据

类型	VQB 1.5/50 BL	版本
订货号	<a href="#">1633280000</a>	横联件（端子），螺钉固定的，蓝色，17.5 A，回路数：50，间距 P（单位：
GTIN (EAN)	4008190257743	mm）：6.20，绝缘：是，宽度：4.2 mm
数量	5 ST	
类型	VQB 1.5/50 RT	版本
订货号	<a href="#">1633290000</a>	横联件（端子），螺钉固定的，红色，17.5 A，回路数：50，间距 P（单位：
GTIN (EAN)	4008190257750	mm）：6.20，绝缘：是，宽度：4.2 mm
数量	5 ST	
类型	VQB 1.5/50 SW	版本
订货号	<a href="#">1635120000</a>	横联件（端子），螺钉固定的，黑色，17.5 A，回路数：50，间距 P（单位：
GTIN (EAN)	4008190262761	mm）：6.20，绝缘：是，宽度：4.2 mm
数量	5 ST	

## 端板和隔板



分隔板与端板是接线端子的必要附件。分隔板可实现不同电位和功能组的光学与电气隔离，提升安全性并确保控制柜内部结构清晰明了。端板用于封闭接线端子排的侧面，防止接触带电部件，同时确保整体结构整洁稳固。这两类组件均与魏德米勒相应的接线端子产品系列精确匹配，有助于实现安全、合规且专业的接线。

## 通用订货数据

类型	AP VLI 1.5 DB	版本
订货号	<a href="#">1784150000</a>	用于端子的端板，深褐，高度：82.79 mm，宽度：1.5 mm，V-0，Wemid，可
GTIN (EAN)	4032248190140	卡装：是
数量	20 ST	
类型	AP VLI 1.5/PE DB	版本
订货号	<a href="#">1784160000</a>	用于端子的端板，深褐，高度：71.35 mm，宽度：1.5 mm，V-0，Wemid，可
GTIN (EAN)	4032248190157	卡装：是
数量	20 ST	

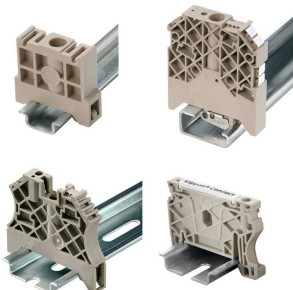
## VLI 1.5 DB

**Weidmüller Interface GmbH & Co. KG**  
Klingenbergstraße 26  
D-32758 Detmold  
Germany

[www.weidmueller.com](http://www.weidmueller.com)

## 附件

## 尾架



为了确保能安全可靠地安装在导轨上，避免打滑，魏德米勒产品系列还提供了固定块。可以提供带螺钉和无螺钉的规格。固定块还可用来标记。还配有测试架。

## 通用订货数据

类型	WEW 35/1	版本
订货号	<a href="#">1059000000</a>	固定器, 深褐, TS 35, V-2, Wemid, 宽度: 12 mm, 100 °C
GTIN (EAN)	4008190172282	
数量	50 ST	
类型	WEW 35/2	版本
订货号	<a href="#">1061200000</a>	固定器, 深褐, TS 35, HB, Wemid, 宽度: 8 mm, 100 °C
GTIN (EAN)	4008190030230	
数量	50 ST	

## 开槽螺丝刀



VDE 绝缘的一字螺丝刀, SDI DIN 7437, ISO 2380/2, 符合 DIN 5264 标准, ISO 2380/1, SoftFinish 把手

## 通用订货数据

类型	SDIS 0.6X3.5X100	版本
订货号	<a href="#">9008390000</a>	螺丝刀, 螺丝刀
GTIN (EAN)	4032248056354	
数量	1 ST	

## 附件

## 空白



Dekafix (DEK) 标记号是通用标记号, 适合所有导线、接插件和电子产品装配。这种标记号适用于标记字数少的情况, 并且含有多种预印制的标记号。

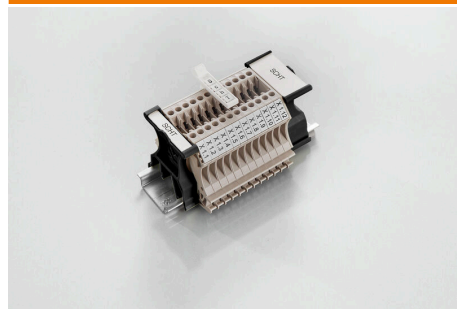
使用成条的标记号, 一步完成快速安装。高对比度的打印清晰可见, 并有多种宽度可选。

- 打印好的标记号选择多
- 标记条可迅速安装
- 适用于所有魏德米勒接插件
- 可提供空白 MultiCard 标记号或标准印制标记号针对定制打印: 请根据您的标签技术规范, 向我们发送一个我们标签制作软件 M-Print PRO 的文件, 或使用 M-Print PRO 在线版 (无需安装)。

## 通用订货数据

类型	DEK 5/6 MC NE WS	版本
订货号	<a href="#">1609820000</a>	Dekafix, 端子标记, 5 x 6 mm, 间距 P (单位: mm) : 6.00
GTIN (EAN)	4008190203436	Weidmueller, 白色
数量	1000 ST	
类型	WS 8/5 MC NE WS	版本
订货号	<a href="#">1640740000</a>	WS, 端子标记, 8 x 5 mm, 间距 P (单位: mm) : 5.00 Weidmueller,
GTIN (EAN)	4008190279103	Allen-Bradley, 白色
数量	720 ST	

## SchT 标记座类型



SCHT 5 S 成组记座可以直接卡在 TS32 安装导轨 (G 型轨) 或 TS35 安装导轨 (U 型轨) 上。您无需考虑接线端子型号, 即可对端子条进行成组标记。

SchT 5 和 SchT 5 S 装配有 ESO 5、STR 5 防护条。

SchT 7 是折页式成组标记座, 可以装插入式标签, 对于压线框端子而言, 使用非常容易。

SchT 7 装配有 ESO 7、STR 7 防护条或 DEK 5。

有关插入式标签和防护条请参见“附件”。

## 通用订货数据

类型	SCHT 7	版本
订货号	<a href="#">0517960000</a>	SCHT, 端子标记, 39.3 x 8 mm, 间距 P (单位: mm) : 7.00
GTIN (EAN)	4008190001742	Weidmueller, 白色
数量	20 ST	



## 附件

## ZGB 翻转式成组标记座

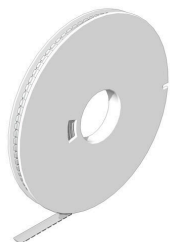


ZGB 15 是折页式成组标记座。标记座可安装 dekafix 5、WS 12/5 标记号或 ESO 15 插入式标签。  
ZGB 30 是折页式成组标记座。标记座可安装 dekafix 5、WS 12/5 标记号或 ESO 7 插入式标签。  
有关插入式标签和防护条请参见“附件”。

## 通用订货数据

类型	ZGB 15	版本
订货号	<a href="#">1636530000</a>	端子标记号, 端子标记, 15 x 7 mm, 间距 P (单位 : mm) : 5.00
GTIN (EAN)	4008190297053	Weidmueller, 白色
数量	20 ST	
类型	ZGB 30	版本
订货号	<a href="#">1611930000</a>	端子标记号, 端子标记, 32 x 7 mm, 间距 P (单位 : mm) : 5.00
GTIN (EAN)	4008190002251	Weidmueller, 白色
数量	20 ST	

## WS 8/5



## WS/ DEK

MultiMark端子标识牌采用由两种成分构成的创新复合材料。标识牌底座的设计使其能牢固卡插入接插件。标识牌的表面具有弹性, 易于安装。特制冲孔材料允许安装扎带延伸, 适应因不同尺寸部件联用而增加的空间需要, 尤其是在使用较长的接线端子时。另一优势: 表面材料的印刷效果出色, 保证标签耐用耐磨。采用300 dpi打印分辨率, 标记文字清晰可辨。

## MultiMark 的优势

- 与魏德米勒模块式接线端子兼容
- 安装牢固, 印迹常保清晰
- 带状连续标签节省安装时间
- 得益于创新的复合材料, 易于安装
- 标签区域大, 优化清晰度
- 独立于生产厂家, 因此具备高度的灵活性

## 通用订货数据

类型	WS 8/5 MM WS	版本
订货号	<a href="#">2007150000</a>	WS, 端子标记, 8 x 5 mm, Weidmueller, 白色
GTIN (EAN)	4050118392029	
数量	800 ST	