

DLD 2.5/PE DB

Weidmüller Interface GmbH & Co. KG

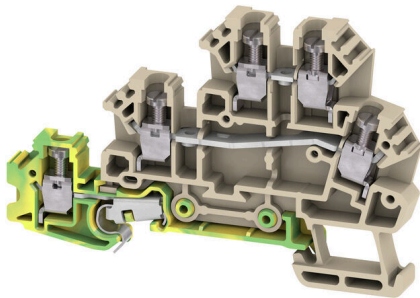
Klingenbergstraße 26

D-32758 Detmold

Germany

www.weidmueller.com

产品图片



电力、信号和数据的传输是电气工程设计和机柜装配过程中的传统需求。绝缘材料、联接系统和接线端子的设计方式是能够帮助产品实现差异化的特性。直通端子适用于组合和/或联接起一个或多个导线。它们具有电位相同或相互隔离的单层或多层形式。

通用订货数据

版本	传感器/执行器端子, 螺钉联接, 深褐, 2.5 mm ² , 17.5 A, 250 V, 联接点数量: 5, 层数: 3, TS 35
订货号	1783790000
类型	DLD 2.5/PE DB
GTIN (EAN)	4032248212514
数量	50 items

技术数据

审批

MAMID 认证



ROHS	一致
UL File Number Search	UL 网站
UR 证书号	E60693

尺寸和重量

深	48.5 mm	深度 (英寸)	1.9094 inch
深度 (含 DIN 导轨)	49 mm	高度	74.5 mm
高度 (英寸)	2.9331 inch	宽度	6.1 mm
宽度 (英寸)	0.2402 inch	净重	15.9 g

温度

存储温度	-25 °C...55 °C	环境温度	-50 °C...75 °C
最小持续工作温度	-50 °C	最大持续工作温度	120 °C

环保产品合规

RoHS 合规状态	合规, 无例外
REACH SVHC	不超过 0.1 wt% 的高度关注物质 (SVHC)

其它技术参数

开放端	右方	防爆版	不
安装方式	直接卡在导轨上		

可压接导线 (其它联接)

软导线的最大压接面积, 带塑料套的管状 2.5 mm²
端头 (DIN 46228/1) 其他联接方式

可压接导线 (额定联接)

测量规 按照 60 947-1 标准	A3
导线最大压接面积 AWG	AWG 12
连接方向	水平进线
最大拧紧力矩	0.6 Nm
最小拧紧力矩	0.4 Nm
剥线长度	7 mm
联接类型 2	螺钉联接
联接类型	螺钉联接
联接点数量	5
压接范围, 最大	4 mm ²
压接范围, 最小	0.13 mm ²
压接螺钉	M 2.5
螺丝刀口尺寸	0.6 x 3.5 mm
导线最小压接面积 AWG	AWG 26
导线连接截面积, 多股细导线, 带管状端头 DIN 46228/4, 最小	0.13 mm ²
导线连接截面积, 多股细导线, 带管状端头 DIN 46228/1, 最大	2.5 mm ²

DLD 2.5/PE DB

Weidmüller Interface GmbH & Co. KG
 Klingenbergstraße 26
 D-32758 Detmold
 Germany

www.weidmueller.com

技术数据

导线连接截面积, 多股细导线, 带管状端头 DIN 46228/1, 最小

最大压接面积 软导线	4 mm ²
最小多股导线接线截面积	0.13 mm ²
接线截面积, 多股线, 最大	4 mm ²
接线截面积, 多股线, 最小	0.13 mm ²
导线连接截面积, 单股硬导线, 最大	4 mm ²
导线连接截面积, 单股硬导线, 最小	0.13 mm ²
接线截面积, 多股细导线, 最小	0.13 mm ²

可压接导线	联接技术规范 导线连接 截面积	螺钉联接		
		型号	硬导线, H05(07) V-U	
		最小	0.5 mm ²	
		最大	4 mm ²	
	管状端头	剥线长度	最小	7 mm
			最大	7 mm
			标称	7 mm
		扭紧力矩	最小	0.4 Nm
			最大	0.6 Nm
	联接技术规范 导线连接 截面积	螺钉联接		
		型号	多股导线的 H07 V-R	
		最小	0.5 mm ²	
最大		4 mm ²		
管状端头		剥线长度	最小	7 mm
			最大	7 mm
			标称	7 mm
		扭紧力矩	最小	0.4 Nm
			最大	0.6 Nm
联接技术规范 导线连接 截面积		螺钉联接		
		型号	软导线, H05(07) V-K	
		最小	0.5 mm ²	
	最大	4 mm ²		
	管状端头	剥线长度	最小	7 mm
			最大	7 mm
			标称	7 mm
		扭紧力矩	最小	0.4 Nm
			最大	0.6 Nm

材料参数

基础材料	Wemid	颜色编码	深褐
阻燃等级符合 UL 94	V-0		

系统特征值

类型	螺钉连接, 带 PE 连接, 单侧开放	必须的端板	是
电位数量	3	层数	3
每层压接点数量	2	每层电位点数量	1
层, 内部桥接	无	PE联接	是
安装导轨已装备	TS 35	N功能	无
PE 功能	是	PEN功能	无

技术数据

通用的

导线最大压接面积 AWG 标准	AWG 12 IEC 60947-7-1	导线最小压接面积 AWG 安装导轨已装备	AWG 26 TS 35
--------------------	-------------------------	-------------------------	-----------------

额定数据

额定横截面	2.5 mm ²	额定电压	250 V
额定直流电压	250 V	额定电流	17.5 A
最大电流	17.5 A	标准	IEC 60947-7-1
体积电阻率符合 IEC 60947-7-x 标准	2.66 mΩ	额定浪涌电压	4 kV
功率损耗符合 IEC 60947-7-x	0.77 W	污染等级	3

额定数据 (CSA)

导线最大压接面积(CSA)	12 AWG	CSA 认证号	12400-280
电流 大小 D (CSA)	10 A	最小导线横截面积 (CSA)	26 AWG

额定数据 (UL)

最大导线尺寸 工厂接线 (UR)	12 AWG	电流 大小 D (UR)	10 A
最小导线尺寸 工厂接线 (UR)	26 AWG	UR 证书号	E60693
最小导线尺寸 现场接线 (UR)	22 AWG	电压大小 D (UR)	300 V
最大导线尺寸 现场接线 (UR)	12 AWG		

分类

ETIM 8.0	EC000900	ETIM 9.0	EC000900
ETIM 10.0	EC000900	ECLASS 14.0	27-25-01-12
ECLASS 15.0	27-25-01-12		

横联接

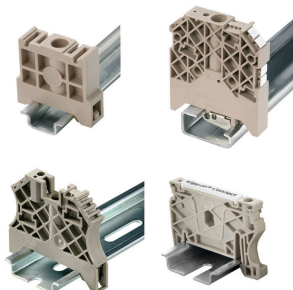


附近接线端子通过横联件实现电位分配或倍增。可轻松避免额外的接线工作。即使电极破损，仍能保证接线端子的接触可靠性。魏德米勒产品组合中有适合模块化接线端子的可插拔、可拧紧横联系统。

通用订货数据

类型	Q 2 DLI	版本
订货号	1312500000	横联件 (端子), 螺钉固定的, 灰色, 24 A, 回路数: 2, 间距 P (单位: mm) : 6.10, 绝缘: 无, 宽度: 11.1 mm
GTIN (EAN)	4008190039837	
数量	50 ST	
类型	Q 3 DLI	版本
订货号	1312600000	横联件 (端子), 螺钉固定的, 灰色, 24 A, 回路数: 3, 间距 P (单位: mm) : 6.10, 绝缘: 无, 宽度: 17.2 mm
GTIN (EAN)	4008190024604	
数量	50 ST	
类型	Q 4 DLI	版本
订货号	1312700000	横联件 (端子), 螺钉固定的, 灰色, 24 A, 回路数: 4, 间距 P (单位: mm) : 6.10, 绝缘: 无, 宽度: 23.3 mm
GTIN (EAN)	4008190162122	
数量	50 ST	
类型	Q 10 DLI	版本
订货号	1313100000	横联件 (端子), 螺钉固定的, 灰色, 24 A, 回路数: 10, 间距 P (单位: mm) : 6.00, 绝缘: 无, 宽度: 59.9 mm
GTIN (EAN)	4008190167622	
数量	20 ST	
类型	Q 20 DLI	版本
订货号	1399800000	横联件 (端子), 螺钉固定的, 灰色, 24 A, 回路数: 20, 间距 P (单位: mm) : 5.00, 绝缘: 无, 宽度: 120.9 mm
GTIN (EAN)	4008190070670	
数量	20 ST	

尾架



为了确保能安全可靠地安装在导轨上，避免打滑，魏德米勒产品系列还提供了固定块。可以提供带螺钉和无螺钉的规格。固定块还可用来标记。还配有测试架。

通用订货数据

类型	EW 35	版本
订货号	0383560000	固定器, 米色, TS 35, V-2, Wemid, 宽度: 8.5 mm, 100 °C
GTIN (EAN)	4008190181314	
数量	50 ST	

附件

开槽螺丝刀



带圆形槽刀的一字螺丝刀, SD DIN 5265, ISO 2380/2, 符合 DIN 5264 标准, ISO 2380/1, 尖端为铬材料, SoftFinish 把手

通用订货数据

类型	SDS 0.6X3.5X100	版本
订货号	9008330000	螺丝刀, 螺丝刀
GTIN (EAN)	4032248056286	
数量	1 ST	

空白



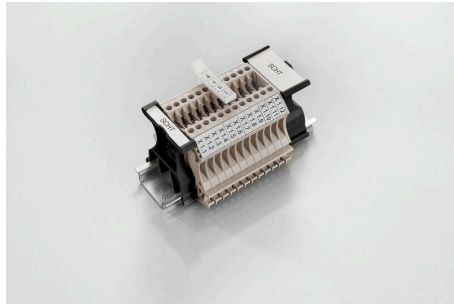
Dekafix (DEK) 标记号是通用标记号, 适合所有导线、接插件和电子产品装配。这种标记号适用于标记字数少的情况, 并且含有多种预印制的标记号。使用成条的标记号, 一步完成快速安装。高对比度的打印清晰可见, 并有多种宽度可选。

- 打印好的标记号选择多
- 标记条可迅速安装
- 适用于所有魏德米勒接插件
- 可提供空白 MultiCard 标记号或标准印制标记号针对定制打印: 请根据您的标签技术规范, 向我们发送一个我们标签制作软件 M-Print PRO 的文件, 或使用 M-Print PRO 在线版 (无需安装)。

通用订货数据

类型	DEK 5/6 MC NE WS	版本
订货号	1609820000	Dekafix, 端子标记, 5 x 6 mm, 间距 P (单位: mm) : 6.00
GTIN (EAN)	4008190203436	Weidmueller, 白色
数量	1000 ST	
类型	WS 8/5 MC NE WS	版本
订货号	1640740000	WS, 端子标记, 8 x 5 mm, 间距 P (单位: mm) : 5.00 Weidmueller,
GTIN (EAN)	4008190279103	Allen-Bradley, 白色
数量	720 ST	

SchT 标记座类型

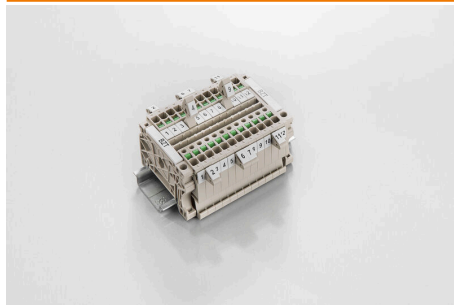


SCHT 5 S 成组记座可以直接卡在 TS32 安装导轨（G 型轨）或 TS35 安装导轨（U 型轨）上。您无需考虑接线端子型号，即可对端子条进行成组标记。
SchT 5 和 SchT 5 S 装配有 ESO 5、STR 5 防护条。
SchT 7 是折页式成组标记座，可以装插入式标签，对于压线框端子而言，使用非常容易。
SchT 7 装配有 ESO 7、STR 7 防护条或 DEK 5。
有关插入式标签和防护条请参见“附件”。

通用订货数据

类型	SCHT 7	版本	
订货号	0517960000	SCHT, 端子标记, 39.3 x 8 mm, 间距 P (单位 : mm) : 7.00	
GTIN (EAN)	4008190001742	Weidmueller, 白色	
数量	20 ST		

标识牌支架



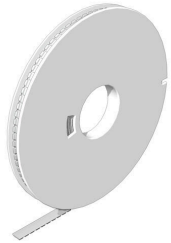
标识牌支架允许以 5 或 5.1 mm 的节距额外安装标准标识牌。倾斜支架可以选择性地卡扣在一起，并可以安装在 Klippon® Connect 模块化端子排的所有标准标记通道中。匹配的标识牌类型可以在指派标记支架的相应附件下方找到。

通用订货数据

类型	BZT 1 WS 10/5	版本	
订货号	1805490000	附件, 标记号托架	
GTIN (EAN)	4032248270231		
数量	100 ST		
类型	BZT 1 ZA WS 10/5	版本	
订货号	1805520000	附件, 标记号托架	
GTIN (EAN)	4032248270248		
数量	100 ST		

附件

WS 8/5



WS/ DEK

MultiMark端子标识牌采用由两种成分构成的创新复合材料。标识牌底座的设计使其能牢固卡插入接插件。标识牌的表面具有弹性，易于安装。特制冲孔材料允许安装扎带延伸，适应因不同尺寸部件联用而增加的空间需要，尤其是在使用较长的接线端子时。另一优势：表面材料的印刷效果出色，保证标签耐用耐磨。采用300 dpi打印分辨率，标记文字清晰可辨。

MultiMark 的优势

- 与魏德米勒模块式接线端子兼容
- 安装牢固，印迹常保清晰
- 带状连续标签节省安装时间
- 得益于创新的复合材料，易于安装
- 标签区域大，优化清晰度
- 独立于生产厂家，因此具备高度的灵活性

通用订货数据

类型	WS 8/5 MM WS	版本
订货号	2007150000	WS, 端子标记, 8 x 5 mm, Weidmueller, 白色
GTIN (EAN)	4050118392029	
数量	800 ST	

横联接



附近接线端子通过横联件实现电位分配或倍增。可轻松避免额外的接线工作。即使电极破损，仍能保证接线端子的接触可靠性。魏德米勒产品组合中有适合模块化接线端子的可插拔、可拧紧横联系统。

通用订货数据

类型	VQB 1.5/50 BL	版本
订货号	1633280000	横联件 (端子), 螺钉固定的, 蓝色, 17.5 A, 回路数: 50, 间距 P (单位: mm) : 6.20, 绝缘: 是, 宽度: 4.2 mm
GTIN (EAN)	4008190257743	
数量	5 ST	
类型	VQB 1.5/50 RT	版本
订货号	1633290000	横联件 (端子), 螺钉固定的, 红色, 17.5 A, 回路数: 50, 间距 P (单位: mm) : 6.20, 绝缘: 是, 宽度: 4.2 mm
GTIN (EAN)	4008190257750	
数量	5 ST	
类型	VQB 1.5/50 SW	版本
订货号	1635120000	横联件 (端子), 螺钉固定的, 黑色, 17.5 A, 回路数: 50, 间距 P (单位: mm) : 6.20, 绝缘: 是, 宽度: 4.2 mm
GTIN (EAN)	4008190262761	
数量	5 ST	

端板和隔板



分隔板与端板是接线端子的必要附件。分隔板可实现不同电位和功能组的光学与电气隔离，提升安全性并确保控制柜内部结构清晰明了。端板用于封闭接线端子排的侧面，防止接触带电部件，同时确保整体结构整洁稳固。这两类组件均与魏德米勒相应的接线端子产品系列精确匹配，有助于实现安全、合规且专业的接线。

通用订货数据

类型	AP DLD2.5/PE DB	版本
订货号	1783800000	用于端子的端板, 深褐, 高度: 47.51 mm, 宽度: 1.5 mm, V-0, Wemid, 可
GTIN (EAN)	4032248189830	卡装: 是
数量	20 ST	
类型	TEAP DLD2.5/PE DB	版本
订货号	1783810000	隔板 (端子), 深褐, 高度: 17.26 mm, 宽度: 1.2 mm, V-0, Wemid
GTIN (EAN)	4032248189922	
数量	20 ST	