

## DLA 2.5 DB

Weidmüller Interface GmbH &amp; Co. KG

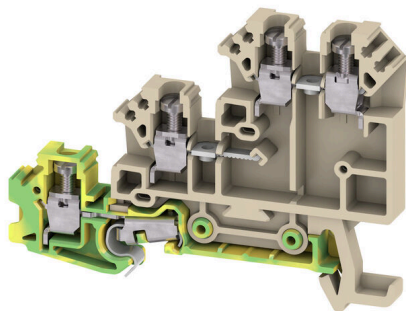
Klingenbergstraße 26

D-32758 Detmold

Germany

www.weidmueller.com

## 产品图片



采用 DLA 和 DLI 螺栓连接技术的接线端子为信号接线提供紧凑的解决方案。通过横向连接通道可简单可靠地实现电位分配。为满足信号可视化需求，我们提供带 LED 显示的型号版本，并可选配 PE 连接。

## 通用订货数据

版本	传感器/执行器端子, 螺钉联接, 深褐, 2.5 mm², 17.5 A, 250 V, 联接点数量: 3, 层数: 3, TS 35
订货号	<a href="#">1783560000</a>
类型	DLA 2.5 DB
GTIN (EAN)	4032248211487
数量	100 items

## DLA 2.5 DB

Weidmüller Interface GmbH & Co. KG  
Klingenbergstraße 26  
D-32758 Detmold  
Germany

www.weidmueller.com

## 技术数据

## 审批

MAMID 认证



ROHS 一致  
UL File Number Search [UL 网站](#)  
UR 证书号 E60693

## 尺寸和重量

深	48.5 mm	深度 (英寸)	1.9094 inch
深度 (含 DIN 导轨)	49 mm	高度	65 mm
高度 (英寸)	2.5591 inch	宽度	6.1 mm
宽度 (英寸)	0.2402 inch	净重	11.15 g

## 温度

存储温度	-25 °C...55 °C	环境温度	-50 °C...75 °C
最小持续工作温度	-50 °C	最大持续工作温度	120 °C

## 环保产品合规

RoHS 合规状态 合规, 无例外  
REACH SVHC 不超过 0.1 wt% 的高度关注物质 (SVHC)

## 其它技术参数

开放端	右方	相同端子的数量	1
防爆版	不	安装方式	直接卡在导轨上

## 可压接导线 (其它联接)

软导线的最大压接面积, 带塑料套的管状 2.5 mm<sup>2</sup>  
端头 (DIN 46228/1) 其他联接方式

## 可压接导线 (额定联接)

测量规 按照 60 947-1 标准	A3
导线最大压接面积 AWG	AWG 12
连接方向	水平进线
最大拧紧力矩	0.6 Nm
最小拧紧力矩	0.4 Nm
剥线长度	7 mm
联接类型 2	螺钉联接
联接类型	螺钉联接
联接点数量	3
压接范围, 最大	4 mm <sup>2</sup>
压接范围, 最小	0.13 mm <sup>2</sup>
压接螺钉	M 2.5
螺丝刀口尺寸	0.6 x 3.5 mm
导线最小压接面积 AWG	AWG 26
导线连接截面积, 多股细导线, 带管状端头 DIN 46228/4, 最小	0.13 mm <sup>2</sup>
导线连接截面积, 多股细导线, 带管状端头 DIN 46228/1, 最大	2.5 mm <sup>2</sup>

## DLA 2.5 DB

Weidmüller Interface GmbH &amp; Co. KG

Klingenbergstraße 26

D-32758 Detmold

Germany

www.weidmueller.com

## 技术数据

导线连接截面积, 多股细导线, 带管状端 0.13 mm<sup>2</sup>  
头 DIN 46228/1, 最小

最大压接面积 软导线 4 mm<sup>2</sup>

最小多股导线接线截面积 0.13 mm<sup>2</sup>

接线截面积, 多股线, 最大 4 mm<sup>2</sup>

接线截面积, 多股线, 最小 0.13 mm<sup>2</sup>

DMS 电动螺丝刀的扭矩设置 1

导线连接截面积, 单股硬导线, 最大 4 mm<sup>2</sup>

导线连接截面积, 单股硬导线, 最小 0.13 mm<sup>2</sup>

接线截面积, 多股细导线, 最小 0.13 mm<sup>2</sup>

可压接导线

联接技术规范

螺钉联接

导线连接 截面积

型号 硬导线, H05(07) V-U

最小 0.5 mm<sup>2</sup>

最大 4 mm<sup>2</sup>

标称 2.5 mm<sup>2</sup>

管状端头

剥线长度

最小 7 mm

最大 7 mm

标称 7 mm

扭紧力矩

最小 0.4 Nm

最大 0.6 Nm

联接技术规范

螺钉联接

导线连接 截面积

型号 多股导线的 H07 V-R

最小 1.5 mm<sup>2</sup>

最大 4 mm<sup>2</sup>

标称 2.5 mm<sup>2</sup>

管状端头

剥线长度

最小 7 mm

最大 7 mm

标称 7 mm

扭紧力矩

最小 0.4 Nm

最大 0.6 Nm

联接技术规范

螺钉联接

导线连接 截面积

型号 软导线, H05(07) V-K

最小 0.5 mm<sup>2</sup>

最大 4 mm<sup>2</sup>

标称 2.5 mm<sup>2</sup>

管状端头

剥线长度

最小 7 mm

最大 7 mm

标称 7 mm

扭紧力矩

最小 0.4 Nm

最大 0.6 Nm

## 材料参数

基础材料	Wemid	颜色编码	深褐
阻燃等级符合 UL 94	V-0		

## 系统特征值

类型	螺钉连接, 带 PE 连接	必须的端板	是
电位数量	3	层数	3
每层压接点数量	2	每层电位点数量	1
层, 内部桥接	无	PE联接	是
安装导轨已装备	TS 35	N功能	无
PE 功能	是	PEN功能	无

## DLA 2.5 DB

**Weidmüller Interface GmbH & Co. KG**  
Klingenbergstraße 26  
D-32758 Detmold  
Germany

[www.weidmueller.com](http://www.weidmueller.com)

## 技术数据

## 通用的

导线最大压接面积 AWG	AWG 12	导线最小压接面积 AWG	AWG 26
标准	IEC 60947-7-1 (-7-2)	安装导轨已装备	TS 35

## 额定数据

额定横截面	2.5 mm <sup>2</sup>	额定电压	250 V
额定直流电压	250 V	额定电流	17.5 A
最大电流	26 A	标准	IEC 60947-7-1 (-7-2)
体积电阻率符合 IEC 60947-7-x 标准	1.33 mΩ	额定浪涌电压	4 kV
功率损耗符合 IEC 60947-7-x	0.77 W	污染等级	3

## 额定数据 (CSA)

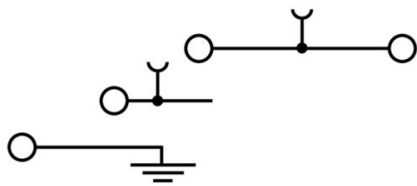
导线最大压接面积(CSA)	12 AWG	CSA 认证号	12400-280
电压大小 D (CSA)	300 V	电流 大小 D (CSA)	10 A
最小导线横截面积 (CSA)	26 AWG		

## 额定数据 (UL)

最大导线尺寸 工厂接线 (UR)	12 AWG	电流 大小 D (UR)	10 A
最小导线尺寸 工厂接线 (UR)	26 AWG	UR 证书号	E60693
最小导线尺寸 现场接线 (UR)	22 AWG	电压大小 D (UR)	300 V
最大导线尺寸 现场接线 (UR)	12 AWG		

## 分类

ETIM 8.0	EC000900	ETIM 9.0	EC000900
ETIM 10.0	EC000900	ECLASS 14.0	27-25-01-12
ECLASS 15.0	27-25-01-12		



## 附件

## 横联接



附近接线端子通过横联件实现电位分配或倍增。可轻松避免额外的接线工作。即使电极破损，仍能保证接线端子的接触可靠性。魏德米勒产品组合中有适合模块化接线端子的可插拔、可拧紧横联系统。

## 通用订货数据

类型	Q 2 DLI	版本
订货号	<a href="#">1312500000</a>	横联件（端子），螺钉固定的，灰色，24 A，回路数：2，间距 P（单位：
GTIN (EAN)	4008190039837	mm）：6.10，绝缘：无，宽度：11.1 mm
数量	50 ST	
类型	Q 3 DLI	版本
订货号	<a href="#">1312600000</a>	横联件（端子），螺钉固定的，灰色，24 A，回路数：3，间距 P（单位：
GTIN (EAN)	4008190024604	mm）：6.10，绝缘：无，宽度：17.2 mm
数量	50 ST	
类型	Q 4 DLI	版本
订货号	<a href="#">1312700000</a>	横联件（端子），螺钉固定的，灰色，24 A，回路数：4，间距 P（单位：
GTIN (EAN)	4008190162122	mm）：6.10，绝缘：无，宽度：23.3 mm
数量	50 ST	
类型	Q 10 DLI	版本
订货号	<a href="#">1313100000</a>	横联件（端子），螺钉固定的，灰色，24 A，回路数：10，间距 P（单位：
GTIN (EAN)	4008190167622	mm）：6.00，绝缘：无，宽度：59.9 mm
数量	20 ST	
类型	Q 20 DLI	版本
订货号	<a href="#">1398000000</a>	横联件（端子），螺钉固定的，灰色，24 A，回路数：20，间距 P（单位：
GTIN (EAN)	4008190070670	mm）：5.00，绝缘：无，宽度：120.9 mm
数量	20 ST	

## 端板和隔板



分隔板与端板是接线端子的必要附件。分隔板可实现不同电位和功能组的光学与电气隔离，提升安全性并确保控制柜内部结构清晰明了。端板用于封闭接线端子排的侧面，防止接触带电部件，同时确保整体结构整洁稳固。这两类组件均与魏德米勒相应的接线端子产品系列精确匹配，有助于实现安全、合规且专业的接线。

## 通用订货数据

类型	AP DLI2.5 DB	版本
订货号	<a href="#">1783550000</a>	用于端子的端板，深褐，高度：65.65 mm，宽度：1.5 mm，V-0，Wemid，可
GTIN (EAN)	4032248189847	卡装：是
数量	20 ST	

## DLA 2.5 DB

Weidmüller Interface GmbH &amp; Co. KG

Klingenbergstraße 26

D-32758 Detmold

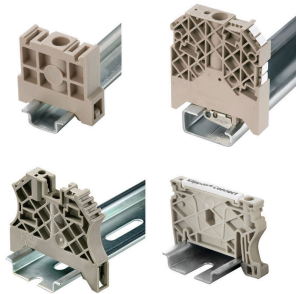
Germany

www.weidmueller.com

## 附件

类型	TSCH 1	版本
订货号	<a href="#">0319160000</a>	小隔板（端子），PA 66, 米色, 最大持续工作温度: 100 °C
GTIN (EAN)	4008190097219	
数量	100 ST	

## 尾架



为了确保能安全可靠地安装在导轨上，避免打滑，魏德米勒产品系列还提供了固定块。可以提供带螺钉和无螺钉的规格。固定块还可用来标记。还配有测试架。

## 通用订货数据

类型	EW 35	版本
订货号	<a href="#">0383560000</a>	固定器, 米色, TS 35, V-2, Wemid, 宽度: 8.5 mm, 100 °C
GTIN (EAN)	4008190181314	
数量	50 ST	

## 开槽螺丝刀



带圆形槽刀的一字螺丝刀, SD DIN 5265, ISO 2380/2, 符合 DIN 5264 标准, ISO 2380/1, 尖端为铬材料, SoftFinish 把手

## 通用订货数据

类型	SDS 0.6X3.5X100	版本
订货号	<a href="#">9008330000</a>	螺丝刀, 螺丝刀
GTIN (EAN)	4032248056286	
数量	1 ST	

## 附件

## 空白



Dekafix (DEK) 标记号是通用标记号, 适合所有导线、接插件和电子产品装配。这种标记号适用于标记字数少的情况, 并且含有多种预印制的标记号。

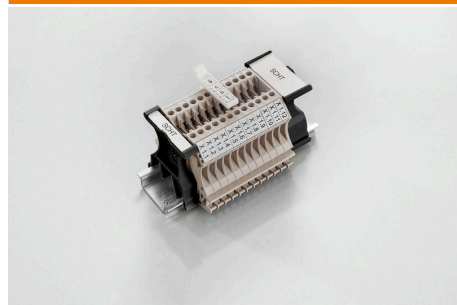
使用成条的标记号, 一步完成快速安装。高对比度的打印清晰可见, 并有多条宽度可选。

- 打印好的标记号选择多
- 标记条可迅速安装
- 适用于所有魏德米勒接插件
- 可提供空白 MultiCard 标记号或标准印制标记号针对定制打印: 请根据您的标签技术规范, 向我们发送一个我们标签制作软件 M-Print PRO 的文件, 或使用 M-Print PRO 在线版 (无需安装)。

## 通用订货数据

类型	DEK 5/6 MC NE WS	版本
订货号	<a href="#">1609820000</a>	Dekafix, 端子标记, 5 x 6 mm, 间距 P (单位: mm) : 6.00
GTIN (EAN)	4008190203436	Weidmueller, 白色
数量	1000 ST	
类型	WS 8/5 MC NE WS	版本
订货号	<a href="#">1640740000</a>	WS, 端子标记, 8 x 5 mm, 间距 P (单位: mm) : 5.00 Weidmueller,
GTIN (EAN)	4008190279103	Allen-Bradley, 白色
数量	720 ST	

## SchT 标记座类型



SCHT 5 S 成组记座可以直接卡在 TS32 安装导轨 (G 型轨) 或 TS35 安装导轨 (U 型轨) 上。您无需考虑接线端子型号, 即可对端子条进行成组标记。

SchT 5 和 SchT 5 S 装配有 ESO 5、STR 5 防护条。

SchT 7 是折页式成组标记座, 可以装插入式标签, 对于压线框端子而言, 使用非常容易。

SchT 7 装配有 ESO 7、STR 7 防护条或 DEK 5。

有关插入式标签和防护条请参见“附件”。

## 通用订货数据

类型	SCHT 7	版本
订货号	<a href="#">0517960000</a>	SCHT, 端子标记, 39.3 x 8 mm, 间距 P (单位: mm) : 7.00
GTIN (EAN)	4008190001742	Weidmueller, 白色
数量	20 ST	



## 附件

## 标识牌支架

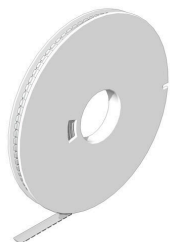


标识牌支架允许以 5 或 5.1 mm 的节距额外安装标准标识牌。倾斜支架可以选择性地卡扣在一起，并可以安装在 Klippon® Connect 模块化端子排的所有标准标记通道中。匹配的标识牌类型可以在指派标记支架的相应附件下方找到。

## 通用订货数据

类型	BZT 1 WS 10/5	版本
订货号	<a href="#">1805490000</a>	附件, 标记号托架
GTIN (EAN)	4032248270231	
数量	100 ST	
类型	BZT 1 ZA WS 10/5	版本
订货号	<a href="#">1805520000</a>	附件, 标记号托架
GTIN (EAN)	4032248270248	
数量	100 ST	

## WS 8/5



## WS/ DEK

MultiMark端子标识牌采用由两种成分构成的创新复合材料。标识牌底座的设计使其能牢固卡插入接插件。标识牌的表面具有弹性，易于安装。特制冲孔材料允许安装扎带延伸，适应因不同尺寸部件联用而增加的空间需要，尤其是在使用较长的接线端子时。另一优势：表面材料的印刷效果出色，保证标签耐用耐磨。采用300 dpi打印分辨率，标记文字清晰可辨。

## MultiMark 的优势

- 与魏德米勒模块式接线端子兼容
- 安装牢固，印迹常保清晰
- 带状连续标签节省安装时间
- 得益于创新的复合材料，易于安装
- 标签区域大，优化清晰度
- 独立于生产厂家，因此具备高度的灵活性

## 通用订货数据

类型	WS 8/5 MM WS	版本
订货号	<a href="#">2007150000</a>	WS, 端子标记, 8 x 5 mm, Weidmueller, 白色
GTIN (EAN)	4050118392029	
数量	800 ST	