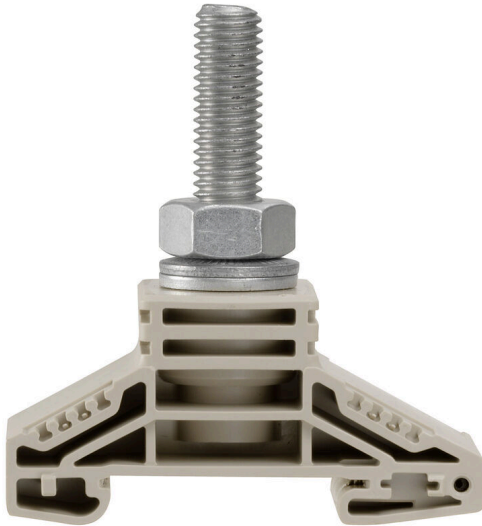


产品图片



电力、信号和数据的传输是电气工程设计和机柜装配过程中的传统需求。绝缘材料、联接系统和接线端子的设计方式是能够帮助产品实现差异化的特性。直通端子适用于组合和/或联接起一个或多个导线。它们具有电位相同或相互隔离的单层或多层形式。

通用订货数据

| | |
|------------|---|
| 版本 | 插销型螺钉端子, 直通型接线端子, 额定横截面: 120 mm ² , 螺栓联接 |
| 订货号 | 1780870000 |
| 类型 | WF 10 |
| GTIN (EAN) | 4032248219353 |
| 数量 | 20 items |

技术数据

审批

MAMID 认证



| | |
|-----------------------|-----------------------|
| ROHS | 一致 |
| UL File Number Search | UL 网站 |
| UR 证书号 | E60693 |

尺寸和重量

| | | | |
|----|---------|---------|-------------|
| 深 | 72.5 mm | 深度 (英寸) | 2.8543 inch |
| 高度 | 67 mm | 高度 (英寸) | 2.6378 inch |
| 宽度 | 33.8 mm | 宽度 (英寸) | 1.3307 inch |
| 净重 | 85.3 g | | |

温度

| | | | |
|----------|----------------|----------|---------------|
| 存储温度 | -25 °C...55 °C | 环境温度 | -5 °C...40 °C |
| 最小持续工作温度 | -50 °C | 最大持续工作温度 | 120 °C |

环保产品合规

| | |
|------------|----------------------------|
| RoHS 合规状态 | 合规, 无例外 |
| REACH SVHC | 不超过 0.1 wt% 的高度关注物质 (SVHC) |

其它技术参数

| | | | |
|-----|-----|---------|---------|
| 开放端 | 打开的 | 相同端子的数量 | 1 |
| 防爆版 | 不 | 安装方式 | 直接卡在导轨上 |

可压接导线 (额定联接)

| | | | |
|---------------------------------------|-------------------------|---------------------------------------|-------------------------|
| 电缆终端 DIN 46 234 | 6...120 mm ² | 电缆终端 DIN 46 235 | 10...95 mm ² |
| 导线最大压接面积 AWG | kcmil 250 | 连接方向 | 水平进线 |
| 最大拧紧力矩 | 20 Nm | 最小拧紧力矩 | 10 Nm |
| 联接类型 | 螺栓联接 | 联接点数量 | 1 |
| 压接范围, 最大 | 120 mm ² | 压接范围, 最小 | 6 mm ² |
| 导线最小压接面积 AWG | AWG 12 | 导线连接截面积, 多股细导线, 带管状端头 DIN 46228/4, 最小 | 6 mm ² |
| 导线连接截面积, 多股细导线, 带管状端头 DIN 46228/1, 最小 | 6 mm ² | 最大压接面积 软导线 | 120 mm ² |
| 最小多股导线接线截面积 | 6 mm ² | 接线截面积, 多股线, 最大 | 120 mm ² |
| 接线截面积, 多股线, 最小 | 6 mm ² | 扁平插套联接的螺栓尺寸 | M 10 |
| 导线连接截面积, 单股硬导线, 最大 | 120 mm ² | 导线连接截面积, 单股硬导线, 最小 | 6 mm ² |
| 接线截面积, 多股细导线, 最小 | 6 mm ² | 2 x 电缆接头 DIN 46 235 | 10...95 mm ² |
| 2 x 电缆接头 DIN 46 234 | 6...120 mm ² | | |

材料参数

| | | | |
|--------------|-------|------|----|
| 基础材料 | Wemid | 颜色编码 | 深褐 |
| 阻燃等级符合 UL 94 | V-0 | | |

WF 10

Weidmüller Interface GmbH & Co. KG
Klingenbergstraße 26
D-32758 Detmold
Germany

技术数据

www.weidmueller.com

系统特征值

| | | | |
|---------|---------|---------|-------|
| 类型 | 单螺柱连接端子 | 必须的端板 | 无 |
| 电位数量 | 1 | 层数 | 1 |
| 每层压接点数量 | 1 | 层, 内部桥接 | 无 |
| PE联接 | 无 | 安装导轨已装备 | TS 35 |

通用的

| | | | |
|--------------|---------------|--------------|--------|
| 导线最大压接面积 AWG | kcmil 250 | 导线最小压接面积 AWG | AWG 12 |
| 标准 | IEC 60947-7-1 | 安装导轨已装备 | TS 35 |

额定数据

| | | | |
|----------------------|---------------------|--------------------------|---------|
| 额定横截面 | 120 mm ² | 额定电压 | 1000 V |
| 额定直流电压 | 1000 V | 带 TW 环氧树脂的电压 | 2300 V |
| 额定电流 | 269 A | 最大电流 | 269 A |
| 标准 | IEC 60947-7-1 | 体积电阻率符合 IEC 60947-7-x 标准 | 0.12 mΩ |
| 额定浪涌电压 | 8 kV | 带 TW 环氧树脂的冲击电压 | 12 kV |
| 功率损耗符合 IEC 60947-7-x | 8.61 W | 污染等级 | 3 |

额定数据 (CSA)

| | | | |
|----------------|-----------|--------------|----------------|
| 导线最大压接面积(CSA) | 250 kcmil | 电压大小 C (CSA) | 1000 V |
| 电流大小 C (CSA) | 320 A | CSA 认证号 | 200039-1244019 |
| 最小导线横截面积 (CSA) | 10 AWG | | |

额定数据 (UL)

| | | | |
|------------------|-----------|------------------|--------|
| 最大导线尺寸 工厂接线 (UR) | 250 kcmil | 电流大小 C (UR) | 255 A |
| 电压大小 C (UR) | 1000 V | 最小导线尺寸 工厂接线 (UR) | 10 AWG |
| UR 证书号 | E60693 | | |

分类

| | | | |
|-------------|-------------|-------------|-------------|
| ETIM 8.0 | EC000897 | ETIM 9.0 | EC000897 |
| ETIM 10.0 | EC000897 | ECLASS 14.0 | 27-25-01-01 |
| ECLASS 15.0 | 27-25-01-01 | | |



WF 10

Weidmüller Interface GmbH & Co. KG
 Klingenbergstraße 26
 D-32758 Detmold
 Germany

附件

www.weidmueller.com

横联接



附近接线端子通过横联件实现电位分配或倍增。可轻松避免额外的接线工作。即使电极破损，仍能保证接线端子的接触可靠性。魏德米勒产品组合中有适合模块化接线端子的可插拔、可拧紧横联系统。

通用订货数据

| | | |
|------------|----------------------------|---------------------|
| 类型 | WQL 2 WF10 | 版本 |
| 订货号 | 1781010000 | 插销型螺钉端子, 横联, 回路数: 2 |
| GTIN (EAN) | 4032248219421 | |
| 数量 | 5 ST | |
| 类型 | WQL 3 WF10 | 版本 |
| 订货号 | 1781020000 | 插销型螺钉端子, 横联, 回路数: 3 |
| GTIN (EAN) | 4032248241217 | |
| 数量 | 5 ST | |
| 类型 | WQL 4 WF10 | 版本 |
| 订货号 | 1027840000 | 插销型螺钉端子, 横联, 回路数: 4 |
| GTIN (EAN) | 4032248779956 | |
| 数量 | 5 ST | |

辅助连接



附加联接让单独的分接电压成为可能。比如可用于总开关之前的应急电源，或者仅在应用内用作附加联接。

通用订货数据

| | | |
|------------|----------------------------|-----------|
| 类型 | WZAF 120 | 版本 |
| 订货号 | 1066300000 | 辅助连接 (端子) |
| GTIN (EAN) | 4008190024642 | |
| 数量 | 10 ST | |

WF 10

Weidmüller Interface GmbH & Co. KG
Klingenbergstraße 26
D-32758 Detmold
Germany

www.weidmueller.com

附件

端板和隔板



分隔板与端板是接线端子的必要附件。分隔板可实现不同电位和功能组的光学与电气隔离，提升安全性并确保控制柜内部结构清晰明了。端板用于封闭接线端子排的侧面，防止接触带电部件，同时确保整体结构整洁稳固。这两类组件均与魏德米勒相应的接线端子产品系列精确匹配，有助于实现安全、合规且专业的接线。

通用订货数据

| | | |
|------------|----------------------------|-----------------------|
| 类型 | WTW WF10/WF12 | 版本 |
| 订货号 | 1780890000 | 插销型螺钉端子, 隔板, 深褐, 3 mm |
| GTIN (EAN) | 4032248219391 | |
| 数量 | 20 ST | |
| 类型 | WTW WF10/WF12 2300 | 版本 |
| 订货号 | 1780920000 | 插销型螺钉端子, 隔板, 灰色, 2 mm |
| GTIN (EAN) | 4032248241149 | |
| 数量 | 20 ST | |

尾架



为了确保能安全可靠地安装在导轨上，避免打滑，魏德米勒产品系列还提供了固定块。可以提供带螺钉和无螺钉的规格。固定块还可用来标记。还配有测试架。

通用订货数据

| | | |
|------------|----------------------------|---|
| 类型 | WEW 35/2 | 版本 |
| 订货号 | 1061200000 | 固定器, 深褐, TS 35, HB, Wemid, 宽度: 8 mm, 100 °C |
| GTIN (EAN) | 4008190030230 | |
| 数量 | 50 ST | |

针对触点进行保护



魏德米勒的防触电保护系统确保您的机柜具有更高的安全性。用于防止因为操作或失误造成意外接触带电部件而遭受电击。

WF 10

Weidmüller Interface GmbH & Co. KG
Klingenbergstraße 26
D-32758 Detmold
Germany

www.weidmueller.com

附件

通用订货数据

| | | |
|------------|----------------------------|----------------------------|
| 类型 | ADP WF10/WF12 | 版本 |
| 订货号 | 1780940000 | 插销型螺钉端子, 盖板剖面, 透明, 1000 mm |
| GTIN (EAN) | 4032248241255 | |
| 数量 | 1 M | |
| 类型 | HA ADP WF6/WF10 | 版本 |
| 订货号 | 1781050000 | 插销型螺钉端子, 盖板剖面, 深褐, 2.2 mm |
| GTIN (EAN) | 4032248241231 | |
| 数量 | 10 ST | |

横联接



附近接线端子通过横联件实现电位分配或倍增。可轻松避免额外的接线工作。即使电极破损, 仍能保证接线端子的接触可靠性。魏德米勒产品组合中有适合模块化接线端子的可插拔、可拧紧横联系统。

通用订货数据

| | | |
|------------|----------------------------|--------------------|
| 类型 | SMSE WF10/2XM6 | 版本 |
| 订货号 | 1868880000 | 插销型螺钉端子, 汇流排, 回路数: |
| GTIN (EAN) | 4032248499755 | |
| 数量 | 10 ST | |

空白



WS 标识非常适用于 W 系列的接插件。由于 WS 标记号的系统兼容性, 它们也同样适合 I 系列、Z 系列产品。宽敞的打印面积可以用来打印较长的字符, 或者分成几行来打印。

WS 标记号尤其适合打印较长的非标准字符。采用 MultiCard 格式, 可以用 PrintJet CONNECT 或绘图打印机进行打印。

- 可成条或单个安装
- 标记号采用被广泛认可的 MultiCard 格式针对定制打印: 请根据您的标签技术规范, 向我们发送一个我们标签制作软件 M-Print PRO 的文件, 或使用 M-Print PRO 在线版 (无需安装)。

通用订货数据

| | | |
|------------|----------------------------|--|
| 类型 | WS 15/5 MC NE WS | 版本 |
| 订货号 | 1609880000 | WS, 端子标记, 15 x 5 mm, 间距 P (单位: mm) : 5.00 Weidmueller, |
| GTIN (EAN) | 4008190203504 | Allen-Bradley, 白色 |
| 数量 | 480 ST | |
| 类型 | DEK 5/6 MC NE WS | 版本 |
| 订货号 | 1609820000 | Dekafix, 端子标记, 5 x 6 mm, 间距 P (单位: mm) : 6.00 |
| GTIN (EAN) | 4008190203436 | Weidmueller, 白色 |
| 数量 | 1000 ST | |

附件

标识牌支架



标识牌支架允许以 5 或 5.1 mm 的节距额外安装标准标识牌。倾斜支架可以选择性地卡扣在一起，并可以安装在 Klippon® Connect 模块化端子排的所有标准标记通道中。匹配的标识牌类型可以在指派标记支架的相应附件下方找到。

通用订货数据

| | | |
|------------|----------------------------|-----------|
| 类型 | BZT 1 WS 10/5 | 版本 |
| 订货号 | 1805490000 | 附件, 标记号托架 |
| GTIN (EAN) | 4032248270231 | |
| 数量 | 100 ST | |
| 类型 | BZT 1 ZA WS 10/5 | 版本 |
| 订货号 | 1805520000 | 附件, 标记号托架 |
| GTIN (EAN) | 4032248270248 | |
| 数量 | 100 ST | |

横联接



附近接线端子通过横联件实现电位分配或倍增。可轻松避免额外的接线工作。即使电极破损，仍能保证接线端子的接触可靠性。魏德米勒产品组合中有适合模块化接线端子的可插拔、可拧紧横联系统。

通用订货数据

| | | |
|------------|----------------------------|---------------------|
| 类型 | WQL 5 WF10 | 版本 |
| 订货号 | 1016870000 | 插销型螺钉端子, 横联, 回路数: 5 |
| GTIN (EAN) | 4032248726530 | |
| 数量 | 5 ST | |

端板和隔板



分隔板与端板是接线端子的必要附件。分隔板可实现不同电位和功能组的光学与电气隔离，提升安全性并确保控制柜内部结构清晰明了。端板用于封闭接线端子排的侧面，防止接触带电部件，同时确保整体结构整洁稳固。这两类组件均与魏德米勒相应的接线端子产品系列精确匹配，有助于实现安全、合规且专业的接线。

WF 10

Weidmüller Interface GmbH & Co. KG
Klingenbergstraße 26
D-32758 Detmold
Germany

www.weidmueller.com

附件

通用订货数据

| | | |
|------------|----------------------------|-------------------------|
| 类型 | WTW WF6-WF12 | 版本 |
| 订货号 | 1781240000 | 插销型螺钉端子, 隔板, 深褐, 2.5 mm |
| GTIN (EAN) | 4032248241156 | |
| 数量 | 20 ST | |

DEK 5/6



WS/ DEK

MultiMark端子标识牌采用由两种成分构成的创新复合材料。标识牌底座的设计使其能牢固卡插入接插件。标识牌的表面具有弹性, 易于安装。特制冲孔材料允许安装扎带延伸, 适应因不同尺寸部件联用而增加的空间需要, 尤其是在使用较长的接线端子时。另一优势: 表面材料的印刷效果出色, 保证标签耐用耐磨。采用300 dpi打印分辨率, 标记文字清晰可辨。

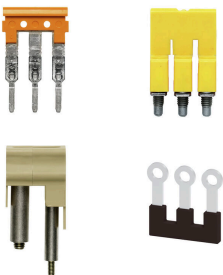
MultiMark 的优势

- 与魏德米勒模块式接线端子兼容
- 安装牢固, 印迹常保清晰
- 带状连续标签节省安装时间
- 得益于创新的复合材料, 易于安装
- 标签区域大, 优化清晰度
- 独立于生产厂家, 因此具备高度的灵活性

通用订货数据

| | | |
|------------|----------------------------|--|
| 类型 | DEK 5/6 MM WS | 版本 |
| 订货号 | 2007120000 | Dekafix, 端子标记, 5 x 6 mm, Weidmueller, 白色 |
| GTIN (EAN) | 4050118392104 | |
| 数量 | 600 ST | |

横联接

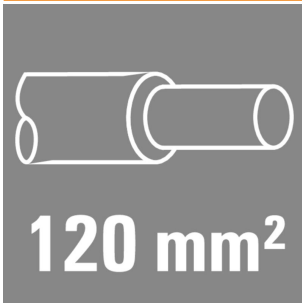


附近接线端子通过横联件实现电位分配或倍增。可轻松避免额外的接线工作。即使电极破损, 仍能保证接线端子的接触可靠性。魏德米勒产品组合中有适合模块化接线端子的可插拔、可拧紧横联系统。

通用订货数据

| | | |
|------------|----------------------------|---------------------|
| 类型 | WQL 2 WF6-10 | 版本 |
| 订货号 | 1806620000 | 插销型螺钉端子, 横联, 回路数: 2 |
| GTIN (EAN) | 4032248294732 | |
| 数量 | 5 ST | |
| 类型 | WQL 3 WF6-10/2 | 版本 |
| 订货号 | 1806640000 | 插销型螺钉端子, 横联, 回路数: 3 |
| GTIN (EAN) | 4032248294695 | |
| 数量 | 5 ST | |

120 mm²



使用绝缘接插件，可保证电气连接的长期稳定品质

- 绝缘和非绝缘电缆接头和接插件品种多样
- 符合当前市场标准的管状电缆接头 (Euroserie)
- 符合 DIN 46235 标准的压缩式电缆端头
- 钣金电缆接头 满足 DIN 46234 标准
- 符合 DIN 46237 标准的绝缘环状电缆端头
- 符合 DIN 46231 标准的绝缘针状电缆端头

通用订货数据

| | | |
|------------|----------------------------|---|
| 类型 | KP-M10/-120 | 版本 |
| 订货号 | 1498240000 | 电缆端头, 120 mm ² |
| GTIN (EAN) | 4050118307368 | |
| 数量 | 50 ST | |
| 类型 | KQN-M10/-120 | 版本 |
| 订货号 | 1493330000 | 电缆端头, 120 mm ² |
| GTIN (EAN) | 4050118303070 | |
| 数量 | 25 ST | |
| 类型 | KRN-M10/-120 | 版本 |
| 订货号 | 1495650000 | 电缆端头, 120 mm ² , 120 mm ² - 120 mm ² |
| GTIN (EAN) | 4050118305289 | |
| 数量 | 25 ST | |
| 类型 | KRN-M10/-120 S | 版本 |
| 订货号 | 1494920000 | 电缆端头, 120 mm ² , 120 mm ² - 120 mm ² |
| GTIN (EAN) | 4050118304626 | |
| 数量 | 10 ST | |