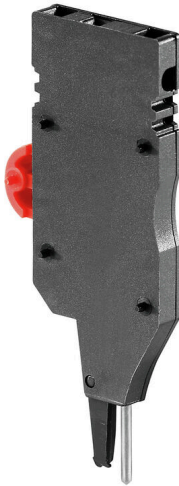


## ZTA 6/ZA

Weidmüller Interface GmbH & Co. KG  
Klingenbergstraße 26  
D-32758 Detmold  
Germany

www.weidmueller.com

## 产品图片



测试适配器和测试插头用于接线端子和测试设备之间进行电气连接。通过这种方式，就可以建立有线电气接触，并且可以轻松进行测量。

## 通用订货数据

版本	附件, 测试用适配器, 17.5 A
订货号	<a href="#">1780660000</a>
类型	ZTA 6/ZA
GTIN (EAN)	4032248180189
数量	25 items

## ZTA 6/ZA

Weidmüller Interface GmbH &amp; Co. KG

Klingenbergstraße 26

D-32758 Detmold

Germany

www.weidmueller.com

## 技术数据

## 审批

ROHS 一致

## 尺寸和重量

深	73.5 mm	深度 (英寸)	2.8937 inch
高度	31.5 mm	高度 (英寸)	1.2402 inch
宽度	6.1 mm	宽度 (英寸)	0.2402 inch
净重	7.43 g		

## 温度

存储温度	-25 °C...55 °C	环境温度	-50 °C...55 °C
最小持续工作温度	-50 °C	最大持续工作温度	100 °C

## 环保产品合规

RoHS 合规状态	合规, 有例外
RoHS 豁免 (如适用/已知)	6c
REACH SVHC	Lead 7439-92-1
SCIP	c6099607-b1cd-4fc8-8f5b-8c2defa73093

## 其它技术参数

带锁销	是	安装指导	直接安装
-----	---	------	------

## 可压接导线 (额定联接)

连接方向	水平进线	最大拧紧力矩	0.3 Nm
最小拧紧力矩	0.3 Nm	剥线长度	6 mm
联接类型	插拔联接	联接点数量	1
压接范围, 最大	1.5 mm <sup>2</sup>	压接范围, 最小	0.5 mm <sup>2</sup>
导线连接截面积, 多股细导线, 带管状端头 DIN 46228/4, 最小	0.5 mm <sup>2</sup>	导线连接截面积, 多股细导线, 带管状端头 DIN 46228/1, 最大	1.5 mm <sup>2</sup>
导线连接截面积, 多股细导线, 带管状端头 DIN 46228/1, 最小	0.5 mm <sup>2</sup>	最大压接面积 软导线	1.5 mm <sup>2</sup>
最小多股导线接线截面积	0.5 mm <sup>2</sup>	接线截面积, 多股线, 最大	1.5 mm <sup>2</sup>
接线截面积, 多股线, 最小	0.5 mm <sup>2</sup>	导线连接截面积, 单股硬导线, 最大	1.5 mm <sup>2</sup>
导线连接截面积, 单股硬导线, 最小	0.5 mm <sup>2</sup>		

## 大小

间距 P (单位 : mm)	6.10 mm	高度, 与 TS 35	73.5 mm
----------------	---------	-------------	---------

## 材料参数

基础材料	聚酰胺 66	颜色编码	黑色
阻燃等级符合 UL 94	V-2		

## 系统特征值

类型	用于端子	电位数量	1
层数	1	每层压接点数量	1

**ZTA 6/ZA**

**Weidmüller Interface GmbH & Co. KG**  
 Klingenbergstraße 26  
 D-32758 Detmold  
 Germany

技术数据

www.weidmueller.com

通用的

回路数	1	安装指导	直接安装
-----	---	------	------

额定数据

额定横截面	1.5 mm <sup>2</sup>	额定电压	250 V
额定直流电压	250 V	额定电流	17.5 A
体积电阻率符合 IEC 60947-7-x 标准	1.83 mΩ	功率损耗符合 IEC 60947-7-x	0.56 W

分类

ETIM 8.0	EC002555	ETIM 9.0	EC002555
ETIM 10.0	EC002555	ECLASS 14.0	27-25-03-04
ECLASS 15.0	27-25-03-04		